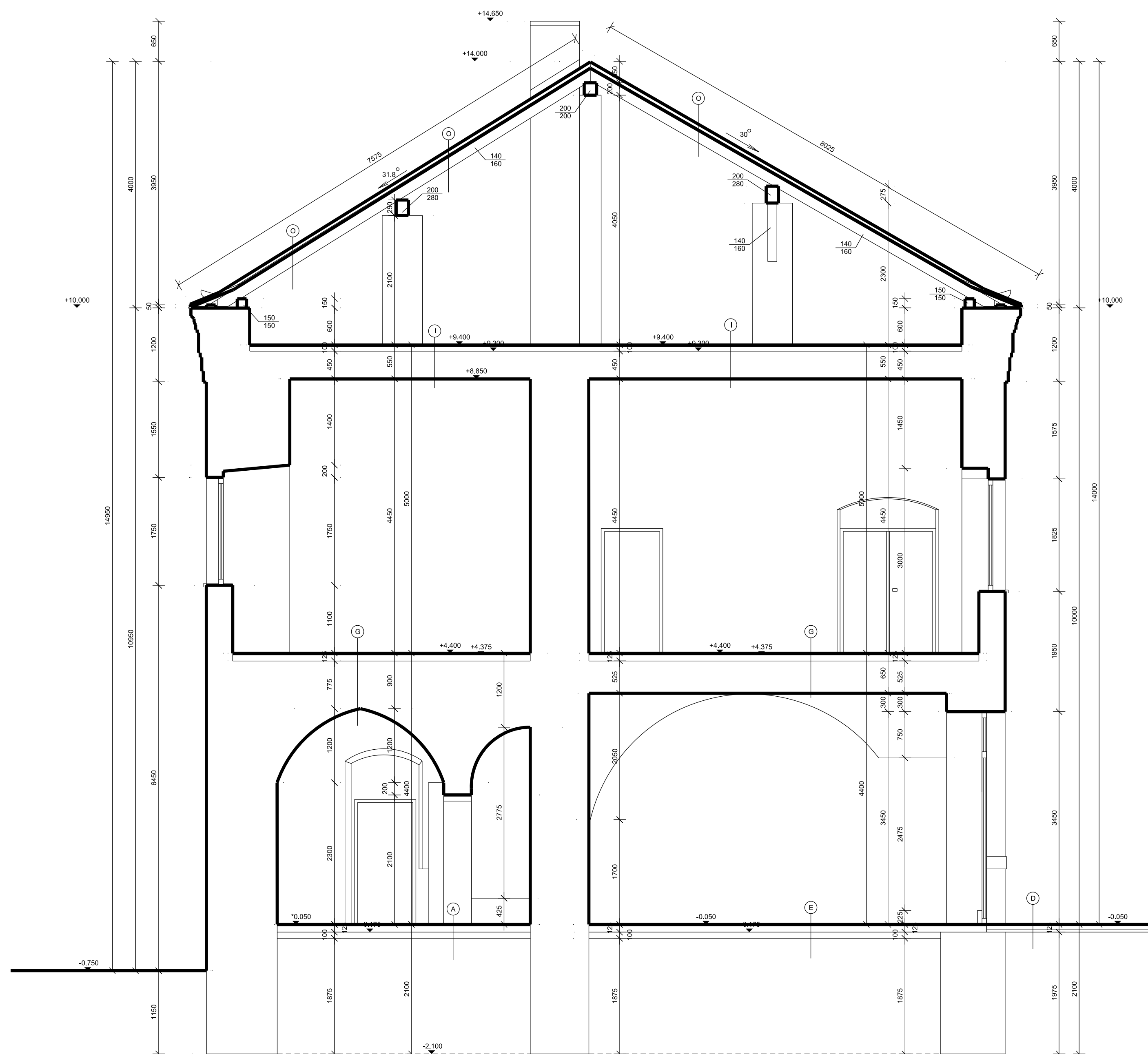
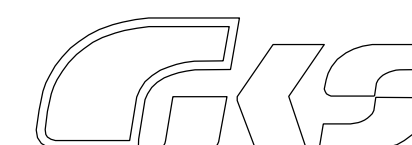


ŘEZ D-D



LEGENDA VODOROVNÝCH KONSTRUKCÍ :

- A - PVC
 - betonová mazanina s hydroizolací a podkl. betonem
- B - betonová mazanina
 - betonová mazanina s hydroizolací a podkl. betonem
- C - kamenná dlažba/ alt. keramická dlažba
 - betonová mazanina s hydroizolací a podkl. betonem
- D - zámková dlažba do čed. drti s podkladním štrkem
 - původní zemina
- E - kancelářský koberec
 - polospalný dřevěný strop se spodním záklappem a dr. podlahou
 - rákosová omítka, štukovaná
- F - kancelářský koberec
 - dřevěná prkenná podlaha na polštářích se zášypem
 - čitelná klenba
 - omítka MVC, štukovaná
- G - PVC
 - dřevěná prkenná podlaha na polštářích se zášypem
 - čitelná klenba
 - omítka MVC, štukovaná
- H - kamenná /alt. keramická dlažba
 - dřevěná prkenná podlaha na polštářích se zášypem
 - čitelná klenba
 - omítka MVC, štukovaná
- GH - betonová dlažba do tepidla
 - betonová mazanina s hydroizolací
 - čitelná klenba se zášypem
 - omítka MVC, štukovaná
- G - prkenná podlaha púty
 - minerální rohože
 - nosný rošt z latí, palubkový podhled
- I - půdové dlaždice do zášypu (někde chybí, lávka z prken)
 - polospalný dřevěný strop se spodním záklappem a dr. podlahou
 - rákosová omítka, štukovaná
- J - půdové dlaždice do zášypu (někde chybí, lávka z prken)
 - polospalný dřevěný strop se spodním záklappem a dr. podlahou
 - spodní dřevěný pohledový strop s viditelnými trámy a prkenným obložněním
- K - prkenná dřevěná podlaha
 - polospalný dřevěný strop se spodním záklappem a dr. podlahou
 - spodní dřevěný pohledový strop s viditelnými trámy a prkenným obložněním
- L - kancelářský koberec
 - prkenná dřevěná podlaha
 - polospalný dřevěný strop se spodním záklappem a dr. podlahou
 - spodní dřevěný pohledový strop s viditelnými trámy a prkenným obložněním
- M - kancelářský koberec
 - prkenná dřevěná podlaha
 - polospalný dřevěný strop se spodním záklappem a dr. podlahou
 - rákosová omítka, štukovaná
- N - polospalný dřevěný strop se spodním záklappem a dr. podlahou
 - rákosová omítka, štukovaná
- O - krytina Cembrit, černá břidlice (CU oplechování)
 - pojistná folie
 - prkenný záklapp krovu
 - půdní prostor
- P - krytina Cembrit, černá břidlice (CU oplechování)
 - pojistná folie
 - prkenný záklapp krovu
 - půdní prostor
 - záklapp Lignopor (částečně omítnuté)



| | | | |
|---|---|---|------------------------|
| VYPRACOVAL | AutoCad + Caddkon | GKS-geodetická kancelář, s.r.o. Chebská 53, Sokolov, 356 33 tel.: +420 352467240, fax: +420 352467243 http: www.gks-sokolov.cz IČO: 236348462, DIČ: CZ236348462 | |
| ZODP.PROJEKTANT | Ing. Petr Potužák | | |
| KRESLIL | HP DesignJet 230 Plotter | | |
| TECH.KONTROLA | Ing. Petr Potužák | | |
| INVESTOR: Muzeum Sokolov příspěvková organizace Karlovarského kraje | | FORMAT | |
| Zámecká 1, 356 00 Sokolov, IČO: 72053801 | | DATUM | 12/2011 |
| AKCE: | Zaměření a vyhotovení skutečného stavu zámku č.p.2 č.poz. 34110, k.ú. Sokolov | STUPEŇ | PD |
| | | ČÍSLO ZAKÁZKY | 432/2011 |
| | | ARCH.ČÍSLO: | SOUPRAVA: |
| PŘEDMĚT: | Řez D-D | MĚŘÍTKO: | Č.VÝKŘ.: 1:50 12 |