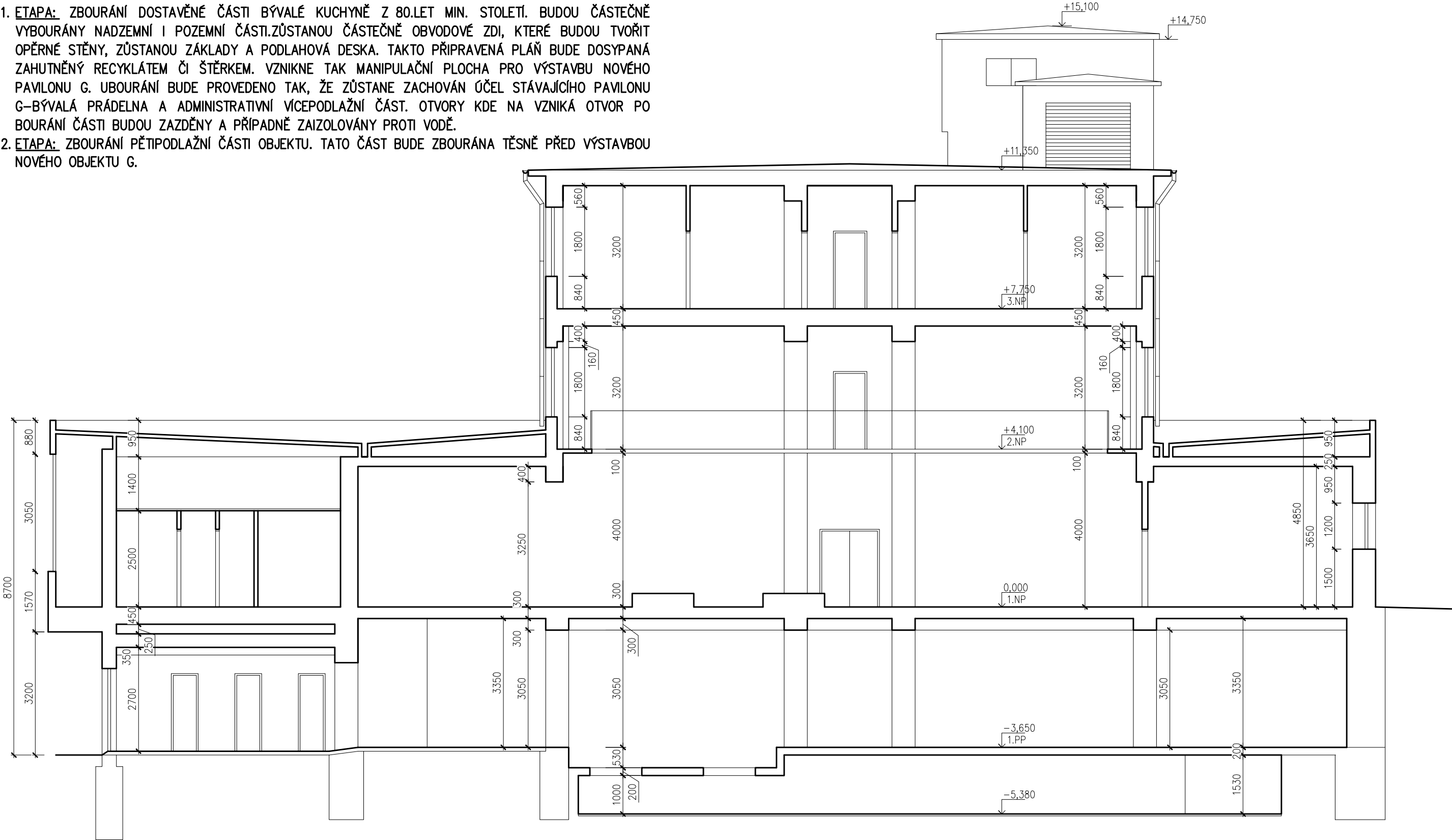


ŘEZ A–A

BOURACÍ PRÁCE BUDOU ROZDĚLENY NA 2.ETAPY:

1. **ETAPA:** ZBOURÁNÍ DOSTAVĚNÉ ČÁSTI BÝVALÉ KUCHYNĚ Z 80.LET MIN. STOLETÍ. BUDOU ČÁSTEČNĚ VYBOURÁNY NADZEMNÍ I POZEMNÍ ČÁSTI.ZŮSTANOU ČÁSTEČNĚ OBVODOVÉ ZDI, KTERÉ BUDOU TVOŘIT OPĚRNÉ STĚNY, ZŮSTANOU ZÁKLADY A PODLAHOVÁ DESKA. TAKTO PŘIPRAVENÁ PLÁŇ BUDE DOSYPANÁ ZAHUTNĚNÝ RECYKLÁTEM ČI ŠTĚRKEM. VZNIKNE TAK MANIPULAČNÍ PLOCHA PRO VÝSTAVBU NOVÉHO PAVILONU G. UBOURÁNÍ BUDE PROVEDENO TAK, ŽE ZŮSTANE ZACHOVÁN ÚČEL STÁVAJÍCÍHO PAVILONU G–BÝVALÁ PRÁDELNA A ADMINISTRATIVNÍ VÍCEPDLAŽNÍ ČÁST. OTVORY KDE NA VZNIKÁ OTVOR PO BOURÁNÍ ČÁSTI BUDOU ZAZDĚNY A PŘÍPADNĚ ZAIZOLOVÁNY PROTI VODĚ.
2. **ETAPA:** ZBOURÁNÍ PĚTIPODLAŽNÍ ČÁSTI OBJEKTU. TATO ČÁST BUDE ZBOURÁNA TĚSNĚ PŘED VÝSTAVBOU NOVÉHO OBJEKTU G.



LEGENDA HMOT

- ZDIVO A KONSTRUKCE STÁVAJÍCÍ – VEŠKERÉ KONSTRUKCE BUDOU ZBOURÁNY
- ČÁST OBJEKTU ZBOURANÁ V PRVNÍ ETAPĚ
- UZAVŘENÍ ZA7DĚNÍM– CIHI A PI NÁ P15. UZAVŘENÍ OBJFKTU PO 1.FTAPĚ

POZNÁMKA



- PŘI PROVÁDĚNÍ JE NUTNO POSTUPOVAT DLE PLATNÝCH ČSN A TECHNOLOGICKÝCH PRAVIDEL S OHLEDEM NA VŠECHNY PLATNÉ PŘEDPISY BOZP
- POKUD DOJDE PŘI PROVÁDĚNÍ K NEJASNOSTEM NEBO NEPŘEDVÍDANÝM OKOLNOSTEM JE NUTNO NEPRODLENĚ INFORMOVAT PROJEKTANTA A UPŘESNIT DALŠÍ POSTUP PRACÍ
- PŘED ZAHÁJENÍM STAVEBNÍCH PRACÍ BUDOU UZAVŘENY VEŠKERÉ UZÁVĚRY ENERGIÍ. HLAVNÍ UZÁVĚRY BUDOU ZAJIŠTĚNY PROTI NEOPRÁVNĚNÉ MANIPULACI NEPOVOLANÝMI OSOBAMI. PO UZAVŘENÍ HLAVNÍCH UZÁVĚŘŮ BUDOU ODPOJENY VNITŘNÍ ROZVODY VODOVODU, ELEKTRO, VYTÁPĚNÍ, SLABOPROUDU A OSTATNÍCH MÉDIÍ
- POSTUP BOURACÍCH PRACÍ BUDE PROBÍHAT SMĚREM SHORA DOLŮ
- VYBOURANÝ MATERIÁL SE NESMÍ HROMADIT NA STÁVAJÍCÍCH STROPNÍCH KONSTRUKCÍCH, ABY NEOHROZIL JEJICH STABILITU, MATERIÁL BUDE VŽDY PO VYBOURÁNÍ NEPRODLENĚ ODSTRANĚN
- BĚHEM BOURACÍCH PRACÍ MUSÍ BÝT DODRŽOVÁNY PŘEDPISY A TECHNICKÉ NORMY PLATNÉ V ČESKÉ REPUBLICE
- BĚHEM BOURACÍCH PRACÍ BUDOU ODSTRANĚNY VEŠKERÉ NADZEMNÍ I PODZEMNÍ KONSTRUKCE VČETNĚ KONSTRUKCÍ ZÁKLADOVÝCH

DOKUMENTACE BOURACÍCH PRACÍ

± 0.0 = ÚROVEŇ PODLAHY 1.NP

D1.03 PAVILON G

TENTO VÝKRES A JEHO DETAILS JSOU MAJETKEM ZHOTOVITELE A NESMÍ BÝT POUŽIT CELÝ ANI Z ČÁSTI BEZ JEHO PÍSEMNÉHO SOUHLASU ( DLE ZÁKONA Č. 121/2000 Sb. ).

ZPRACOVATEL DÍLČÍ ČÁSTI:PENTA PROJEKT s.r.o., Mrštíkova 12, 586 01 Jihlava		<div><div></div><div>Mrštíkova 12, 586 01, Jihlava tel.: +420 567 312 451–4, fax: +420 567 3124 55</div></div>		
VEDOUČÍ PROJEKTANT	VYPRACOVAL		KONTROLOVAL	
ING.ARCH. J. HOMOLKA, CSc.	ING. JINDŘICH BERAN		ING. JIŘÍ BROŽ	
	ING. DAVID ZÁPOTOČNÝ			
GENERÁLNÍ PROJEKTANT:PENTA PROJEKT s.r.o., Mrštíkova 12, 586 01 Jihlava		<div><div></div><div>Mrštíkova 12, 586 01, Jihlava tel.: +420 567 312 451–4, fax: +420 567 3124 55</div></div>		
VEDOUČÍ PROJEKTANT	HLAVNÍ INŽENÝR PROJEKTU			
ING.ARCH. JAROMÍR HOMOLKA, CSc.	ING. JINDŘICH BERAN			
INVESTOR: Karlovarský kraj, Závodní 353/88, 360 06 Karlovy Vary				
NÁZEV AKCE:			FORMÁT	3x A4
DEMOLICE STÁVAJÍCÍHO PAVILONU G			DATUM	9 / 2021
GENEREL KARLOVARSKÉ KRAJSKÉ NEMOCNICE–1.ETAPA, REKONSTRUKCE OBJEKTU L			STUPEŇ	DBP
DEMOLICE STÁVAJÍCÍHO PAVILONU G A DEMOLICE NEVYUŽÍVANÉHO OBJEKTU K			ZAK. ČÍSLO	A 17–21–BP
VÝKRES			MĚŘITKO	Č. VÝKRESU
ŘEZ A–A			1 : 100	D1.03–10