

Příloha č. 5 – Návrh variant dispozičního řešení

**„Přestavba objektu bývalého transfuzního oddělení v Karlových Varech – zhotovení
projektové dokumentace, výkon inženýrské činnosti a odborného dozoru
projektanta“**



OBJEKT VÍTEŽNÁ ULICE

VYUŽITÍ BÝVALÉHO OBJEKTU VÍTEŽNÁ č.p.795, KARLOVY VARY

Stávající stav

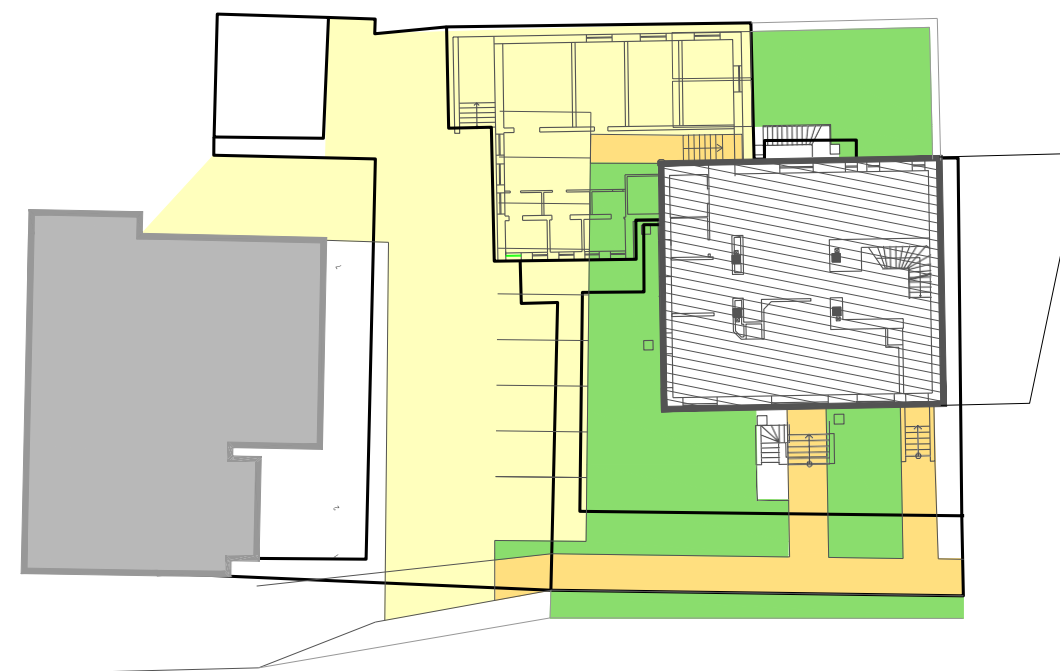
V objektu se nacházela transfuzní stanice (TS) Karlovarské krajské nemocnice a.s. Původně se jednalo o bytový dům, který byl přestavěn pro potřeby TS. K objektu byla přistavěna přízemní část sloužící jako vstup pro dárce. Zásadním způsobem bylo změněno 1. nadzemní podlaží (NP). Pro potřeby provozu TS byly zřízeny speciální výtahy pro dopravu krve a vzorků. V podzemím podlaží byly zřízeny sklady, v podkroví pracovní a pobytové místnosti personálu. Okolí objektu sloužilo pro parkování.

Návrh

Návrh uvažuje s navrácením funkce bydlení. Typické podlaží je zpracováno v několika variantách pro trvalé nebo dočasné bydlení.

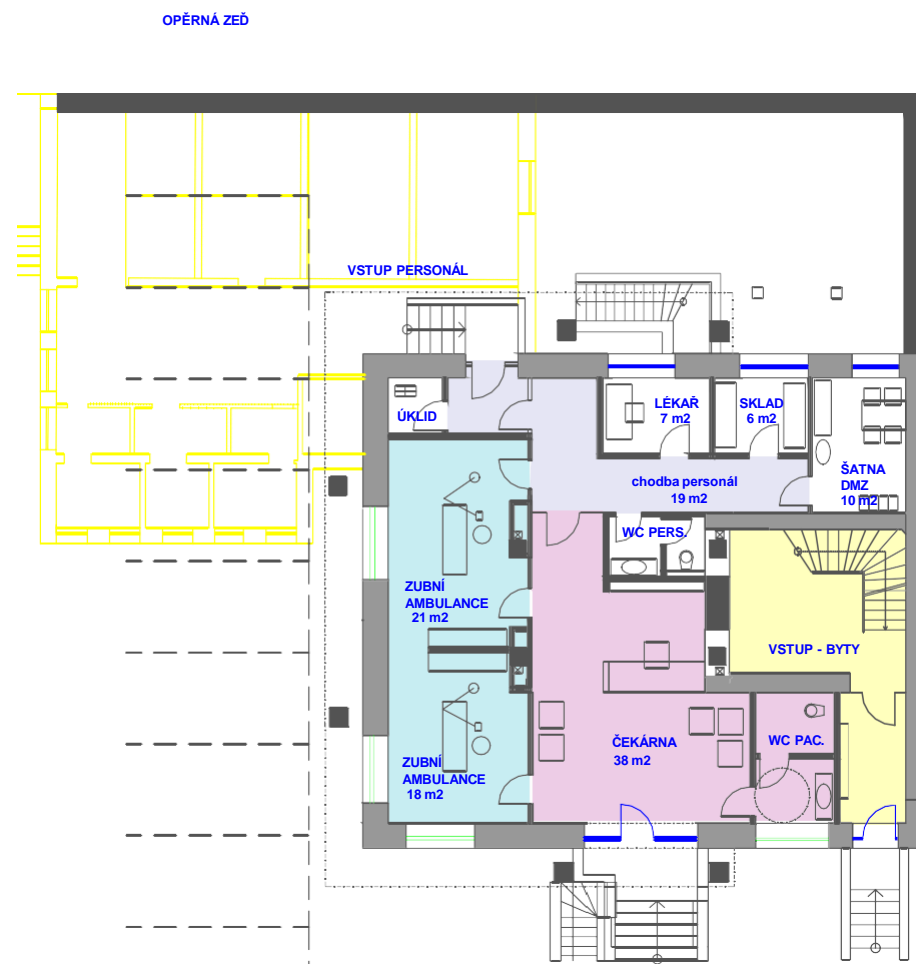
Na úrovni 1. NP je navržena zdravotní ambulance se dvěma (2) pracovišti. Přízemní přístavba bude zbourána a na volném místě jsou navrhována parkovací stání pro bytové a nebytové prostory.

Pozemky v okolí objektu jsou ve vlastnictví města Karlovy Vary a Karlovarského kraje. Současné hranice a využívání parcel nekoresponduje se skutečným využitím, bude proto vhodné v rámci plánované přestavby upravit majetkové poměry.



VÍTEŽNÁ

Rekonstrukce objektu Vítězná č. p. 795		
Základní výměry	Množství	MJ
<i>Demolice</i>	830	<i>m³ obestavěný prostor</i>
<i>Rekonstrukce</i>	5 073	<i>m³ obestavěný prostor</i>
<i>Venkovní plochy</i>	425	<i>m²</i>

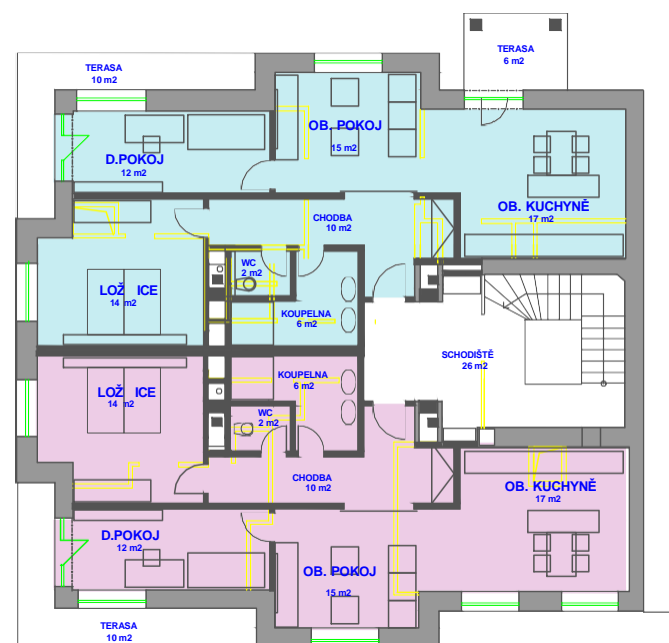


NEBYTOVÝ PROSTOR:
ORDINACE: DVĚ AMBULANCE
ZÁZEMÍ AMBULANCÍ
ČEKÁRNA A RECEPCE

BYTOVÝ OBJEKT: VSTUPNÍ HALA

1. NP

Nebytový prostor původní využití pro odběrovou halu transfuzního oddělení. Nově navržena hala, čekárna, dvě ambulance (např. zubní), zázemí pro personál a sklady. Personální vstup ze dvorní části, hlavní vstup do ambulančí z ulice Vítězné.

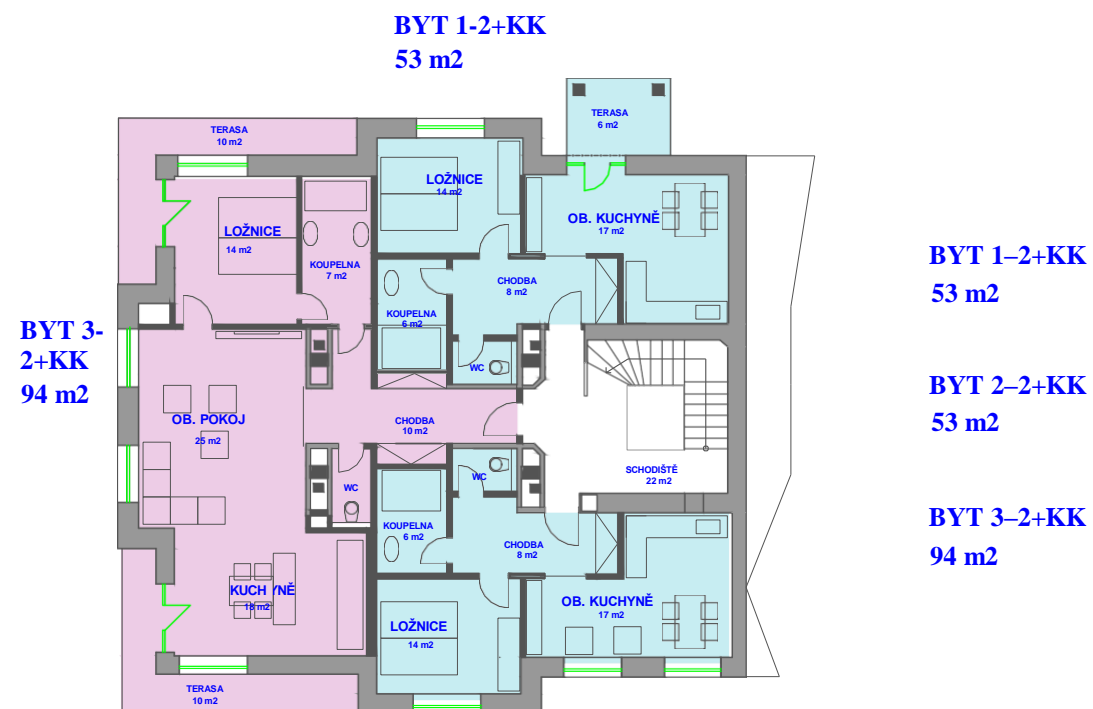


BYT 1-3+KK
92 m²

BYT 2-3+KK
92 m²

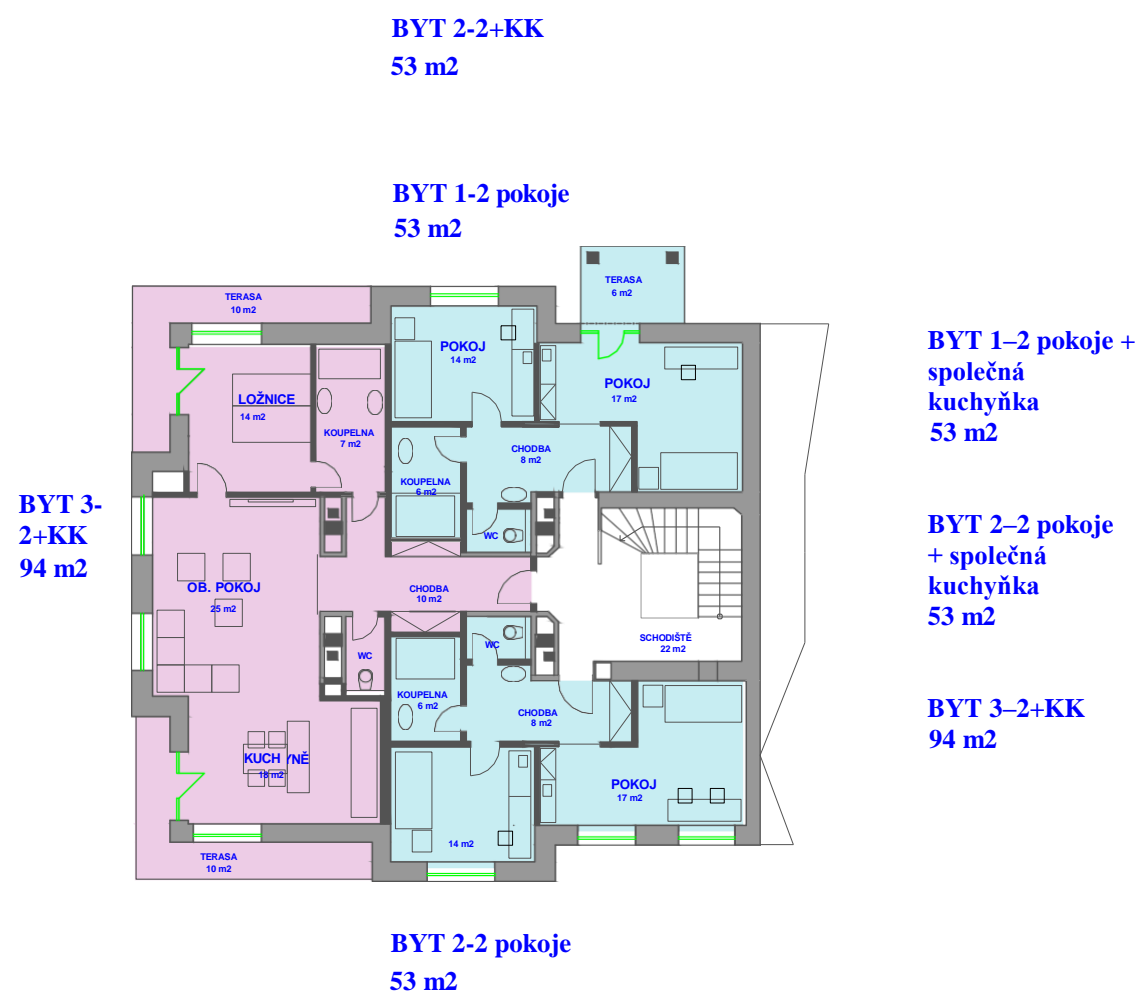
VARIANTA 1. – typické podlaží

Podlaží je využito pro dvě (2) bytové jednotky, s ohledem na nosnou konstrukci a umístění schodiště jsou byty orientovány při jižní, východní a severní fasádě. Dochází k problematickému plnění proslunění prostor dle ČSN, zároveň je severní a část východní fasády zasažena hlukem z dopravy.



VARIANTA 2. – typické podlaží

Podlaží je využito pro tři (3) bytové jednotky. Nevýhoda u bytu s orientací k severu a do ulice. Nutno prověřit hlukovou studii a rozhodnout o využití pro trvalé nebo přechodné ubytování.



VARIANTA 3. – typické podlaží – přechodné ubytování

Na podlaží jsou umístěny dva (2) prostory pro přechodné ubytování a jeden (1) byt s orientací na tři světové strany. Vhodným poměrem prostor pro trvalé bydlení a přechodné ubytování lze vyřešit problematiku hygienických kolizí.

V 1. podzemním podlaží budou rekonstruovány skladové prostory. V prostoru podkroví ve 4. NP budou navrženy prostory k bydlení.