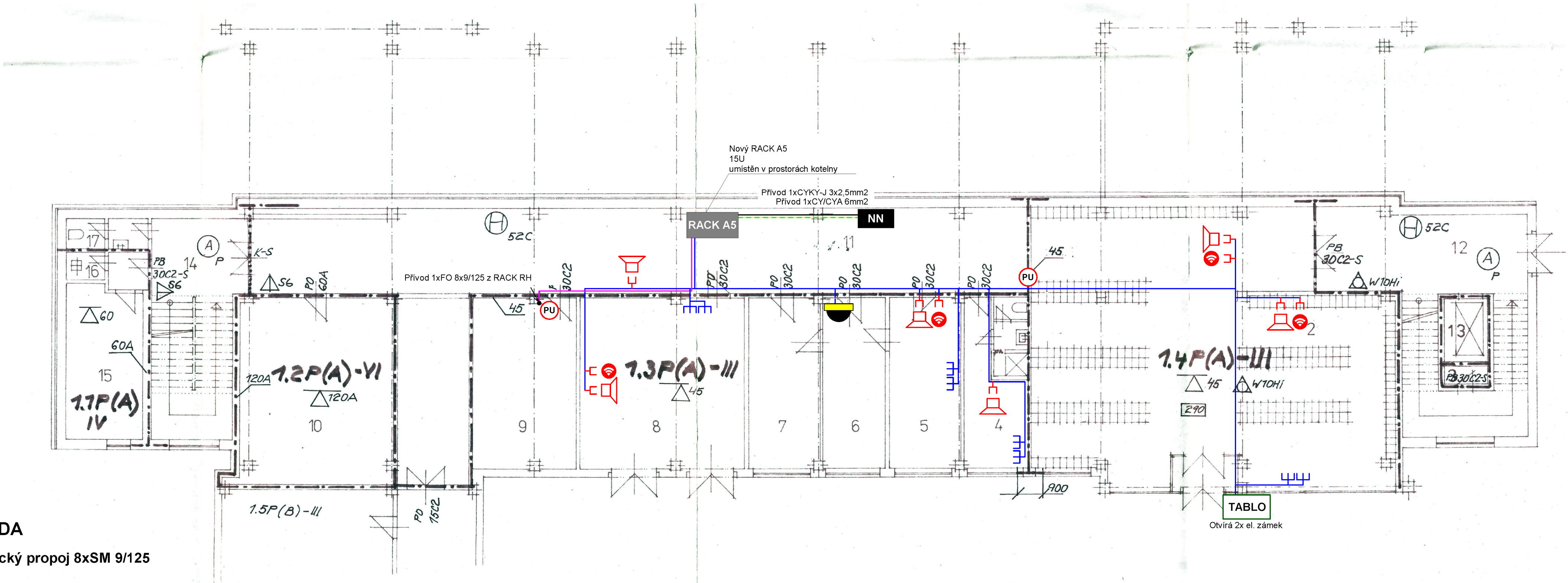


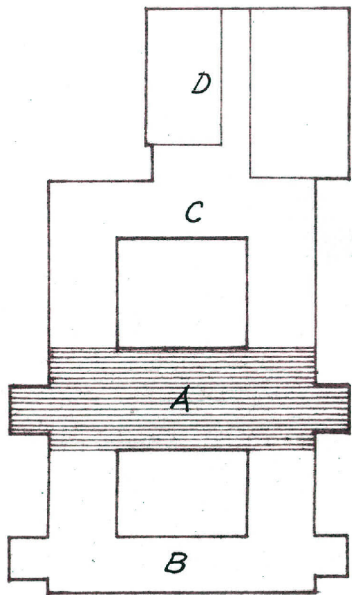
LEGENDA

- Optický propoj 8xSM 9/125
- Optický propoj 12xSM 9/125
- Vedení mikrotrubiček
- Nový rozvod UTP CAT6A LSOH
- Pospojení RACK 6mm2 CY/CYA
- Připojení RACK 230V 3x2,5mm2 CYKY-J
- Zásuvka 2x RJ45 CAT6A
- Zásuvka 1x RJ45 CAT6A / u stropu
- Zásuvka 2x RJ45 CAT6A / u stropu
- IP reproduktor
- WiFi AP
- WiFi AP Venkovní
- IP kamera vnitřní
- IP kamera venkovní
- TABLO IP videovrátný
- RACK x Rozvaděč RACK 19"
- NN Rozvaděč NN
- PU Požární ucpávka s odolností 45 minut



Tabulka místností

č.m.		
1		34.5
2	Šatny	15.4
3	Sklad nábytku	66.5
4	Šatna údržby	19.4
5	Dílna dřevo	21.6
6	Sklad údržby	19.4
7	Dílna kovo	21.6
8	Předávací stanice tepla	50.4
9	Sklad PO	30.9
10	Sklad CO	46.8
11	Chodba	176.8
12	Schodiště	37.68
13	Výtah	7.2
14	Schodiště	31.1
15	Sklad	21.45
16	Úklid	1.92
17	WC učitelů	3.85

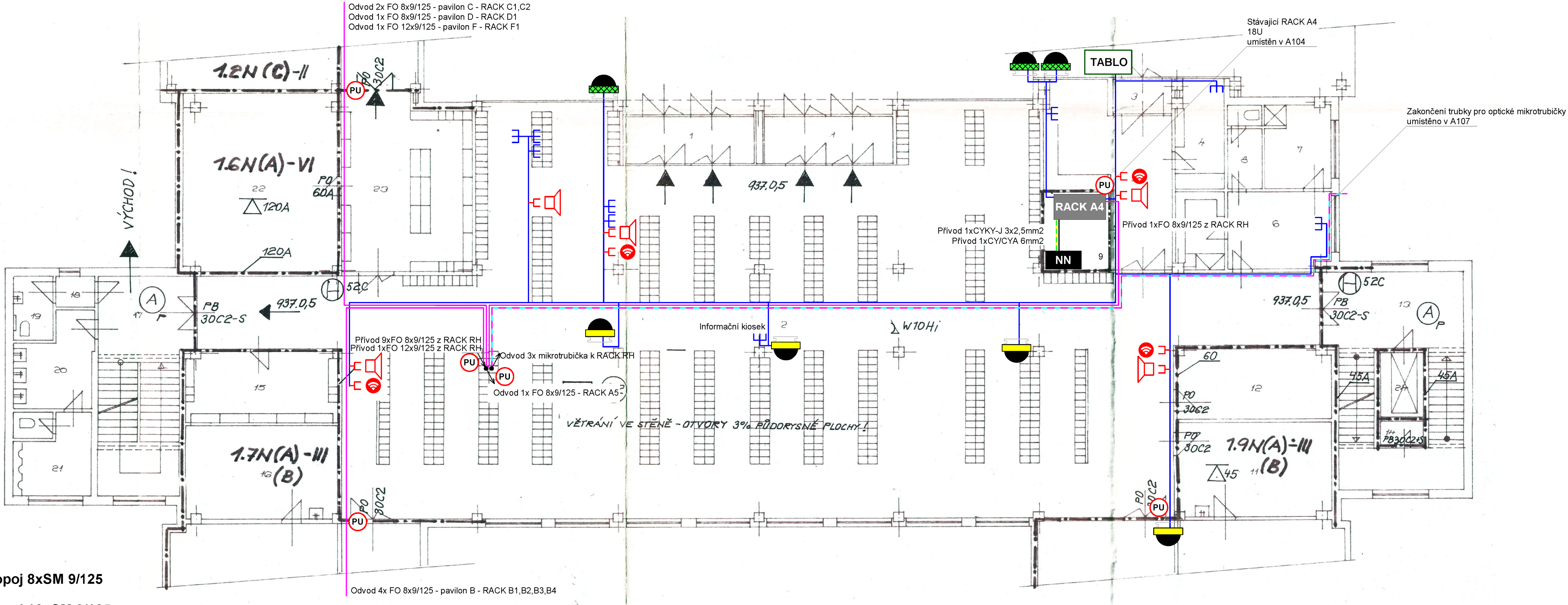


Aktualizace 01.03.2024

	Projekční kancelář Jaroslav Schovánek poštovní schránka 1/45 358 01 Poušť e-mail: info@schovaneck.cz	zodpovědný projektant: Jaroslav Schovánek ČKAIT 0300991 ELMER CAD licence č.1968 vypracoval: Jaroslav Schovánek	
investor:	Gymnázium Cheb, příspěvková organizace	stupeň:	DZS
místo stavby:	Nerudova 2283/7, 350 02 Cheb	datum:	01.03.2024
akce:	KONEKTIVITA GYMNÁZIUM CHEB NERUDOVA 2283/7, 350 02 CHEB	měřítko:	1:100
název:	D.1.4 Slaboproudé rozvody	formát:	2A2 8A4
výkres:	Pavilon A 1.PP	část:	557-2024
		výtisk č.:	
		číslo výkresu:	01-A
			1

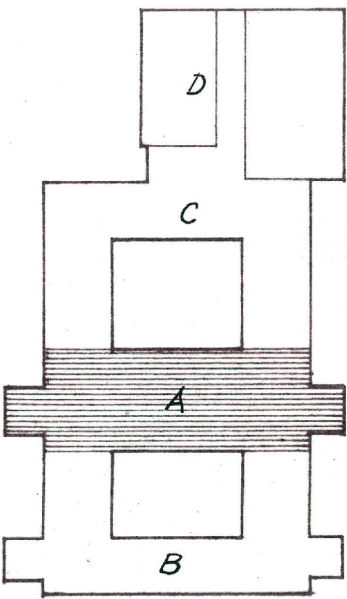
LEGENDA

- Optický propoj 8xSM 9/125
- Optický propoj 12xSM 9/125
- Vedení mikrotrubiček
- Nový rozvod UTP CAT6A LSOH
- Pospojení RACK 6mm2 CY/CYA
- Připojení RACK 230V 3x2,5mm2 CYKY-J
- Zásuvka 2x RJ45 CAT6A
- Zásuvka 1x RJ45 CAT6A / u stropu
- Zásuvka 2x RJ45 CAT6A / u stropu
- IP reproduktor
- WiFi AP
- WiFi AP Venkovní
- IP kamera vnitřní
- IP kamera venkovní
- TABLO IP videovrátný
- RACK x Rozvaděč RACK 19"
- NN Rozvaděč NN
- PU Požární ucpávka s odolností 45 minut

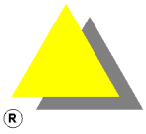


Tabulka místností

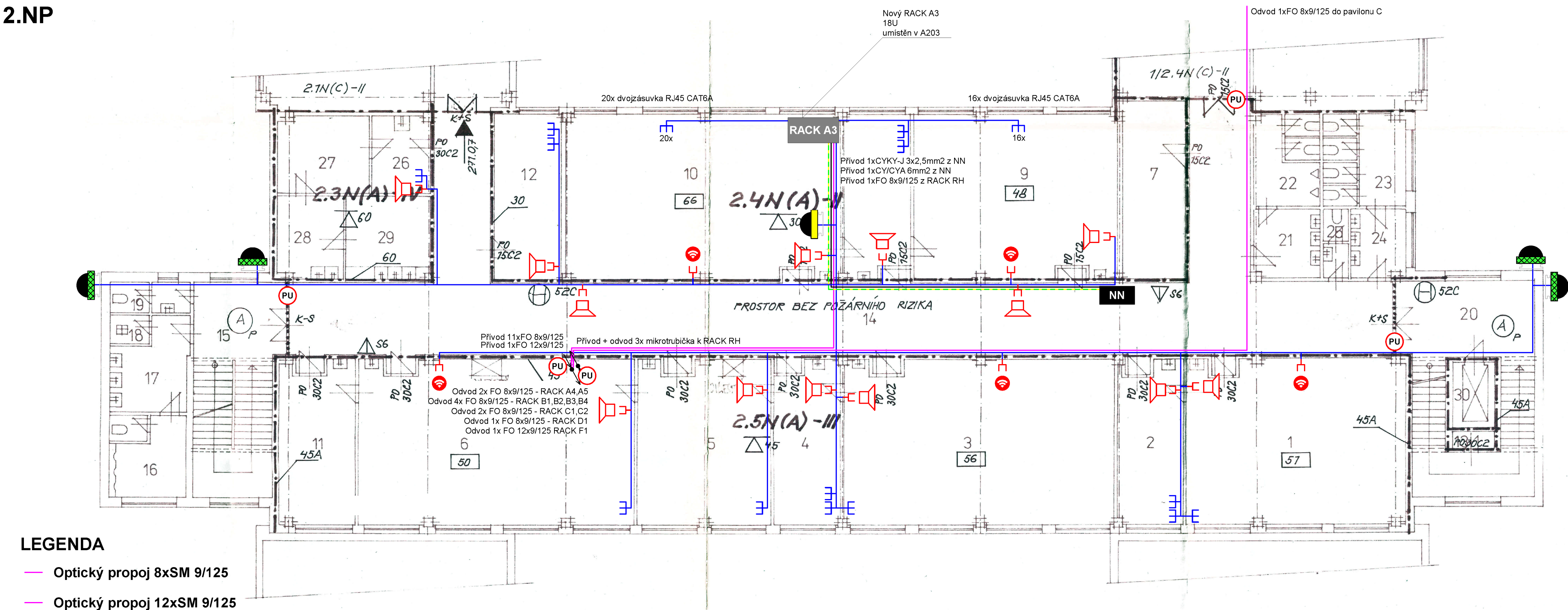
č.m.		
1	Zá dveří	11,2
2	Centrální šatny	551,86
3	Zá dveří	3,75
4	Vrátnice	9,4
5	Hovorna	30,06
6	Šatna uklízeček	13,2
7	Umývárna uklízeček	10,1
8	WC uklízeček	4,9
9	Elektrozvodna	8,91
10	Čistící prostředky	6,6
11	Sklad kreslirny	26,04
12	Sklad kreslirny	19,53
13	Schodiště	43,74
14	Komora	1,71
15	Inventář	19,53
16	Sklad rýsovný	26,04
17	Schodiště	31,96
18	Předsíň WC	2,04
19	WC invalidé	4,25
20	Umývárna hoši	14,58
21	WC hoši	12,48
22	Sklad učebnic	49,45
23	Žakovské skříňky	37,95
24	Výtah	4,86



Aktualizace 01.03.2024

	Projekční kancelář Jaroslav Schovánek poštovní schránka 1/45 358 01 Poušť e-mail: info@schovaneck.cz	zodpovědný projektant: Jaroslav Schovánek ČKAIT 0300991 ELMER CAD licence č.1968 vypracoval: Jaroslav Schovánek	
investor:	Gymnázium Cheb, příspěvková organizace	stupeň: DZS	
místo stavby:	Nerudova 2283/7, 350 02 Cheb	datum: 01.03.2024	
akce:	KONEKTIVITA GYMNAZIUM CHEB NERUDOVA 2283/7, 350 02 CHEB	měřítko: 1:100	
název:	D.1.4 Slaboproudé rozvody	formát: 2A2 8A4	
výkres:	Pavilon A 1.NP	část: 557-2024	výtisk č.: 1
		číslo výkresu:	02-A

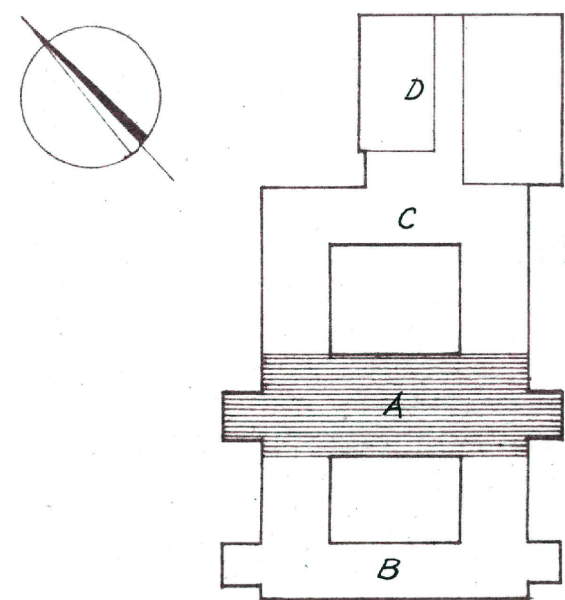
2.NP





LEGENDA

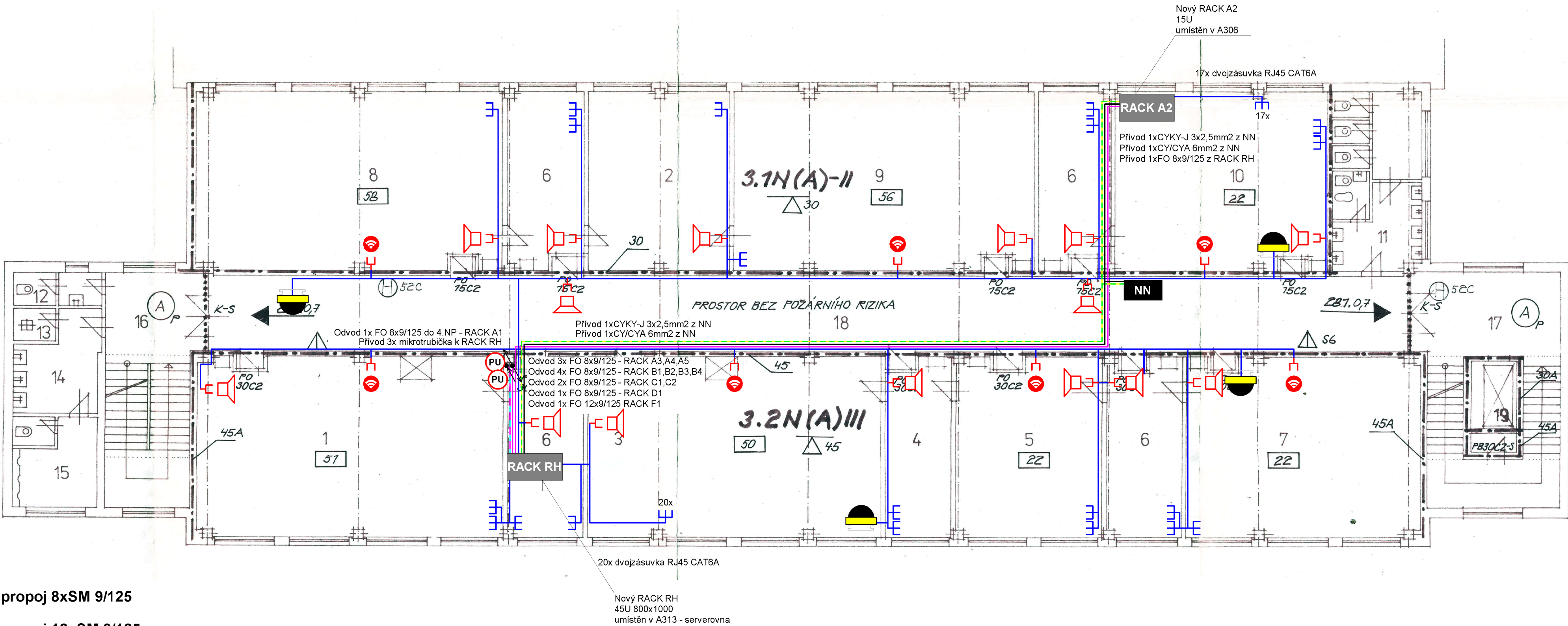
-  Optický propoj 8xSM 9/125
-  Optický propoj 12xSM 9/125
-  Vedení mikrotrubiček
-  Nový rozvod UTP CAT6A LSOH
-  Pospojení RACK 6mm2 CY/CYA
-  Připojení RACK 230V 3x2,5mm2 CYKY-J
-  Zásuvka 2x RJ45 CAT6A
-  Zásuvka 1x RJ45 CAT6A / u stropu
-  Zásuvka 2x RJ45 CAT6A / u stropu
-  IP reproduktor
-  WiFi AP
-  WiFi AP Venkovní
-  IP kamera vnitřní
-  IP kamera venkovní
-  IP videovrátný
-  Rozvaděč RACK 19"
-  Rozvaděč NN
- Požární ucpávka s odolností 45 minut

č.m.		
1	Univerzální učebna	67,5
2	Kabinet	21,6
3	Učebna	84,1
4	Kabinet	20,9
5	Připravna	41,8
6	Laboratoř	85,5
7	Sklad	20,55
8	Kabinet	20,55
9	Univerzální učebna	63,3
10	Univerzální učebna	87
11	Váhyovna	24,2
12	Kabinet	20,95
13	Komora	1,71
14	Chodba	153,2
15	Schodiště	31,96
16	WC hoši	12,48
17	Umývárna hoši	14,52
18	Úklid	1,92
19	WC učitelů	3,8
20	Schodiště	43,74
21	Umývárna vedení	8,4
22	WC vedení	10,48
23	WC dívky	14,4
24	Umývárna dívky	10,8
25	WC učitelů	3
26	Fotolaboratoř	8,25
27	Fotolaboratoř	12,85
28	Fotolaboratoř	10,4
29	Fotolaboratoř	12,95
30	Výtah	4,86



Aktualizace 01.03.2024

	Projektční kancelář Jaroslav Schovánek poštovní schránka 1/45 358 01 Poušť e-mail: info@schovaneek.cz	zodpovědný projektant: Jaroslav Schovánek ČKAIT 0300991 ELMER CAD licence č. 1968 vypracoval: Jaroslav Schovánek	
	investor: Gymnázium Cheb, příspěvková organizace		stupeň: DZS
místo stavby: Nerudova 2283/7, 350 02 Cheb		datum: 01.03.2024	
akce: KONEKTIVITA GYMNÁZIUM CHEB NERUDOVA 2283/7, 350 02 CHEB		měřítko: 1:100	
		formát: A2 8A4	
		část: 557-2024	výtisk č.:
název: D.1.4 Slaboproudé rozvody		číslo výkresu:	<div style="font-size: 48pt; font-weight: bold; color: red;">1</div>
výkres: Pavilon A 2.NP		<div style="font-size: 48pt; font-weight: bold;">03-A</div>	

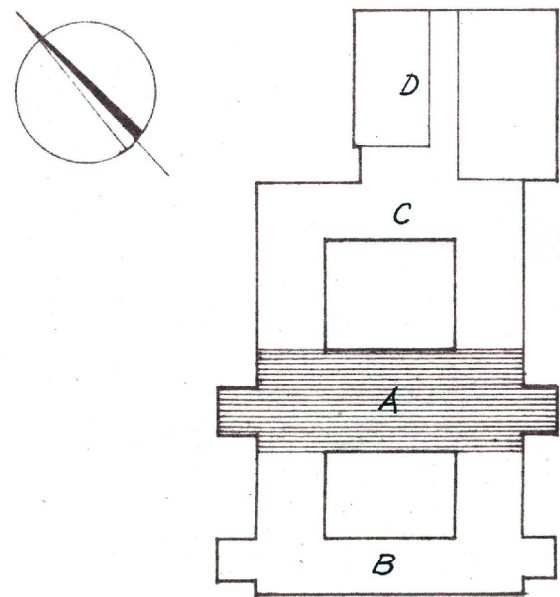


LEGENDA

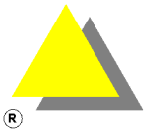
- Optický propoj 8xSM 9/125
- Optický propoj 12xSM 9/125
- Vedení mikrotrubiček
- Nový rozvod UTP CAT6A LSOH
- Pospojení RACK 6mm2 CY/CYA
- Připojení RACK 230V 3x2,5mm2 CYKY-J
- Zásuvka 2x RJ45 CAT6A
- Zásuvka 1x RJ45 CAT6A / u stropu
- Zásuvka 2x RJ45 CAT6A / u stropu
- IP reproduktor
- WiFi AP
- WiFi AP Venkovní
- IP kamera vnitřní
- IP kamera venkovní
- TABLO IP videovrátný
- RACK x Rozvaděč RACK 19"
- NN Rozvaděč NN
- PU Požární ucpávka s odolností 45 minut

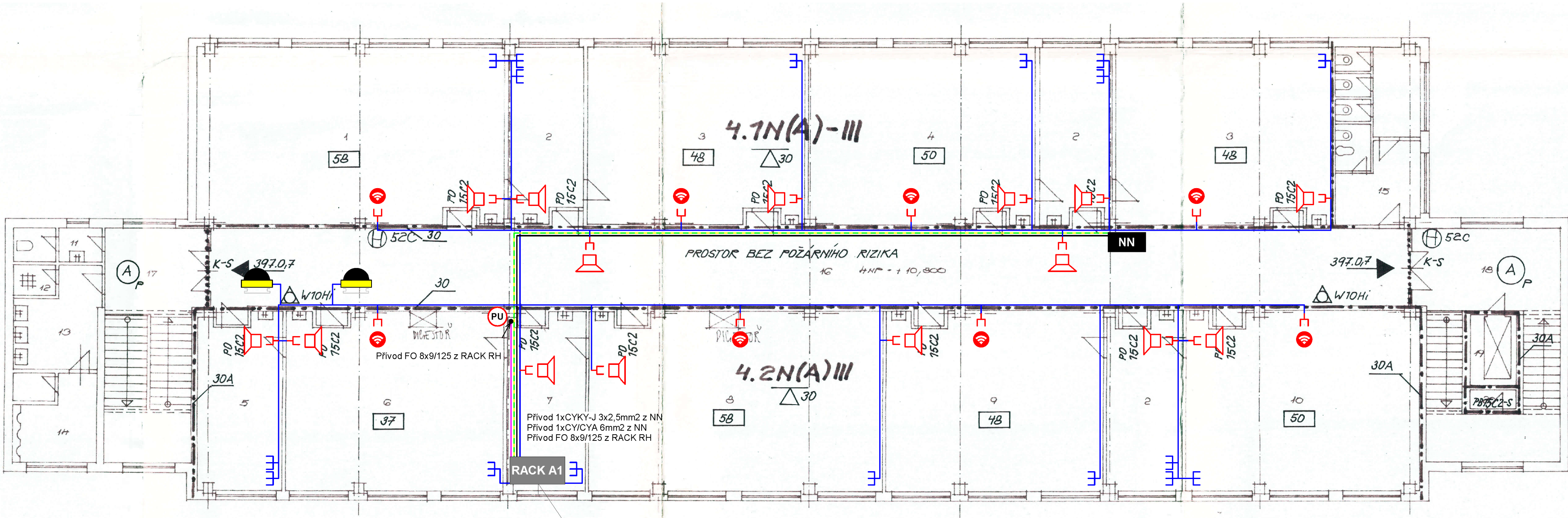
Tabulka místností

č.m.		
1	Laboratoř	87,75
2	Přípravná	41,84
3	Laboratoř	85,1
4	Kabinet	19,45
5	Výpočetní technika	42,23
6	Kabinet	22,02
7	Výpočetní technika	67,21
8	Učebna	87,07
9	Laboratoř	85,19
10	Výpočetní technika	61
11	WC dívky + umývárna	22,91
12	WC učitelů	3,85
13	Uklid	1,92
14	Umývárna hoši	9,6
15	WC hoši	11,84
16	Schodiště	31,11
17	Schodiště	37,62
18	Chodba	153,2
19	Výťah	7,2



Aktualizace 01.03.2024

	Projekční kancelář Jaroslav Schovánek poštovní schránka 1/45 358 01 Poušť e-mail: info@schovaneck.cz	zodpovědný projektant: Jaroslav Schovánek ČKAIT 0300991 ELMER CAD licence č.1968 vypracoval: Jaroslav Schovánek	
investor:	Gymnázium Cheb, příspěvková organizace	stupeň: DZS	
místo stavby:	Nerudova 2283/7, 350 02 Cheb	datum: 01.03.2024	
akce:	KONEKTIVITA GYMNAZIUM CHEB NERUDOVA 2283/7, 350 02 CHEB	měřítko: 1:100	
název:	D.1.4 Slaboproudé rozvody	formát: 2A2 8A4	
výkres:	Pavilon A 3.NP	část: 557-2024	výtisk č.: 1

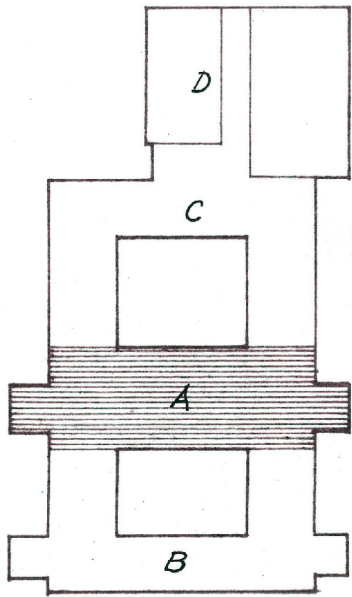


LEGENDA

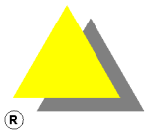
- Optický propoj 8xSM 9/125
- Optický propoj 12xSM 9/125
- Vedení mikrotrubiček
- Nový rozvod UTP CAT6A LSOH
- Pospojení RACK 6mm2 CY/CYA
- Připojení RACK 230V 3x2,5mm2 CYKY-J
- Zásuvka 2x RJ45 CAT6A
- Zásuvka 1x RJ45 CAT6A / u stropu
- Zásuvka 2x RJ45 CAT6A / u stropu
- IP reproduktor
- WiFi AP
- WiFi AP Venkovní
- IP kamera vnitřní
- IP kamera venkovní
- TABLO IP videovrátný
- RACK x Rozvaděč RACK 19"
- NN Rozvaděč NN
- PU Požární ucpávka s odolností 45 minut

Tabulka místností

č.m.		
1	Učebna	87,75
2	Kabinet	22,02
3	Universální učebna	62,45
4	Universální učebna	64,95
5	Kabinet	23,85
6	Laboratoř	62,8
7	Přípravná	22,02
8	Učebna	85,15
9	Universální učebna	62,8
10	Universální učebna	67,2
11	WC učitelů	3,86
12	Uklid	1,92
13	Umývárna hoši	14,62
14	WC hoši	12,48
15	WC dívky + umývárna	22,91
16	Chodba	153,2
17	Schodiště	31,96
18	Schodiště	43,74
19	Výtah	4,86
20	Komora	1,71



Aktualizace 01.03.2024

	Projekční kancelář Jaroslav Schovánek poštovní schránka 1/45 358 01 Poušť e-mail: info@schovanek.cz	zodpovědný projektant: Jaroslav Schovánek ČKAIT 0300991 ELMER CAD licence č. 1968 vypracoval: Jaroslav Schovánek	
investor:	Gymnázium Cheb, příspěvková organizace	stupeň: DZS	
místo stavby:	Nerudova 2283/7, 350 02 Cheb	datum: 01.03.2024	
akce:	KONEKTIVITA GYMNÁZIUM CHEB NERUDOVA 2283/7, 350 02 CHEB	měřítko: 1:100	
název:	D.1.4 Slaboproudé rozvody	formát: 2A2 8A4	
výkres:	Pavilon A 4.NP	část: 557-2024	výtisk č.: 1
		číslo výkresu:	05-A