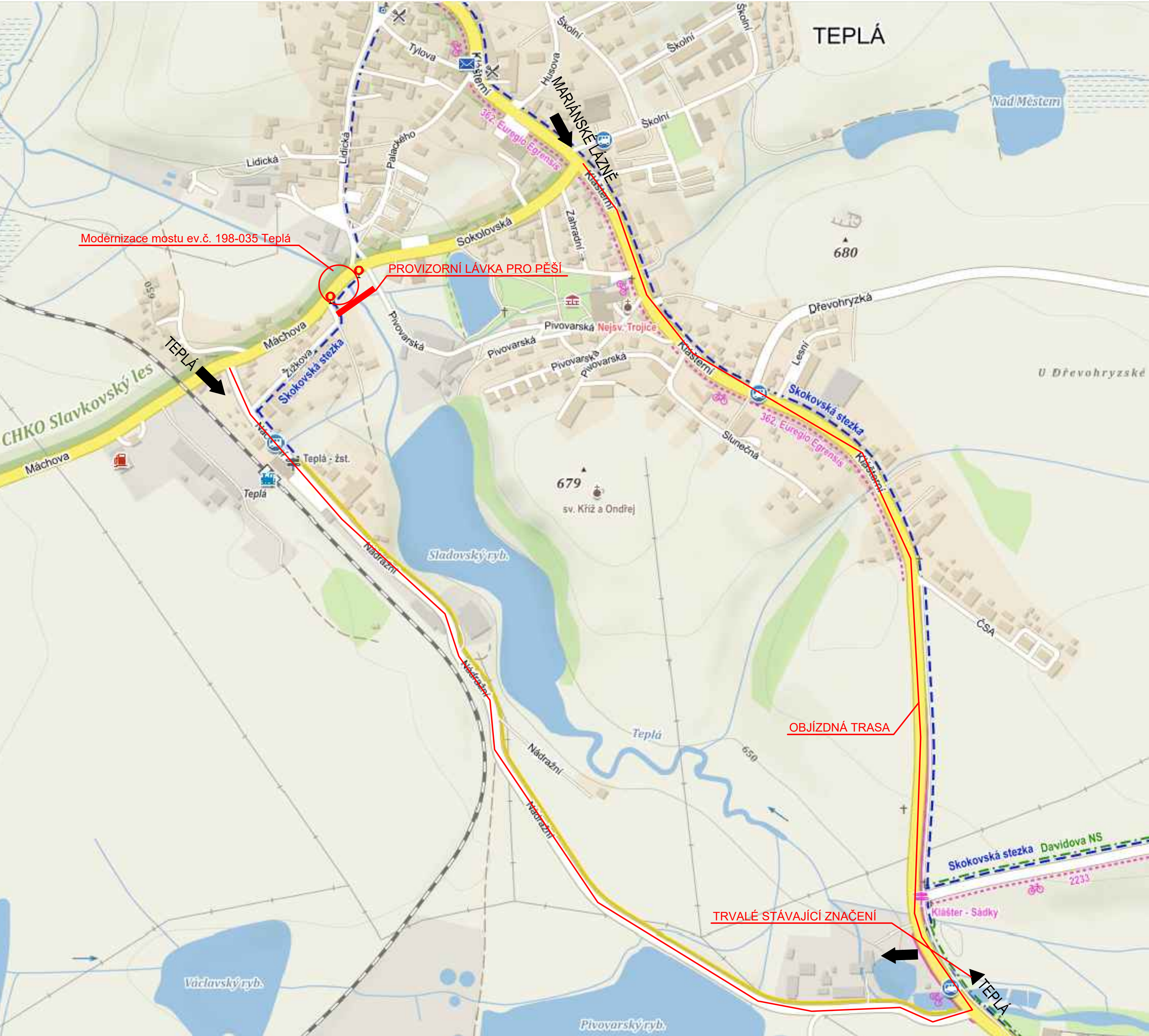


DOPRAVNĚ INŽENÝRSKÁ OPATŘENÍ
SITUACE 1:5000




POZNÁMKY


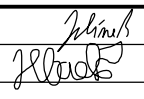
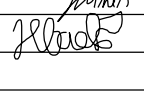
- PŘEDPOKLÁDANÁ DOBA VÝSTAVBY JE 4 MĚSÍCE.
- PRÁCE BUDOU PROBÍHAT PŘI PLNÉM UZAVŘENÍ SILNICE II/198 PRO DOPRAVU.
- NEJEDNÁ SE O REALIZAČNÍ DOKUMENTACI.
- ZAHÁJENÍ STAVBY MUSÍ BÝT KOORDINOVÁNO S DALŠÍMI PŘÍPADNÝMI DOPRAVNÍMI OMEZENÍMI.

SEZNAM POUŽITÉHO ZNAČENÍ

- IS11b - SMĚROVÁ TABULE PRO VYZNAČENÍ OBJÍŽDKY - 2 KS
- IS11c - SMĚROVÁ TABULE PRO VYZNAČENÍ OBJÍŽDKY - 1 KS
- B01 - ZÁKAZ VJEZDU VŠECH VOZIDEL - 2 KS
- E12 - MIMO VOZIDEL STAVBY - 2 KS

Souřadnicový systém S-JTSK, Výškový systém Bpv

Objednatel:	Krajská správa a údržba silnic Karlovarského kraje, p.o. se sídlem: Sokolov, Chebská 282, 356 01 kontaktní adresa: Dolní Rychnov, Chebská 282, 356 04
	

<div>Zhotovitel:</div> <div></div> <div>Valbek, spol. s r.o. Vaňurova 505/17 460 01 Liberec</div>	Vypracoval	BC. TOMÁŠ JELÍNEK		Zak. číslo	18UL21003
	Zodp. projektant	ING. PETR HLADÍK		Datum	07/2019
	Tech. kontrola	ING. PETR HLADÍK		Stupeň	DSP/DPS
	Akce: <div>Modernizace mostu ev.č. 198-035 Teplá</div>			Počet formátů	4,5 x A4
<div>STŘEDISKO ÚSTÍ Děčínská 717/21 400 03 Ústí nad Labem</div>	Příloha: <div>DOPRAVNĚ INŽENÝRSKÁ OPATŘENÍ</div>			Měřítko	1:5000
				Č. přílohy:	Paré :
					G