

Protokol z kamerové prohlídky



ORAKLE
čištění kanalizace



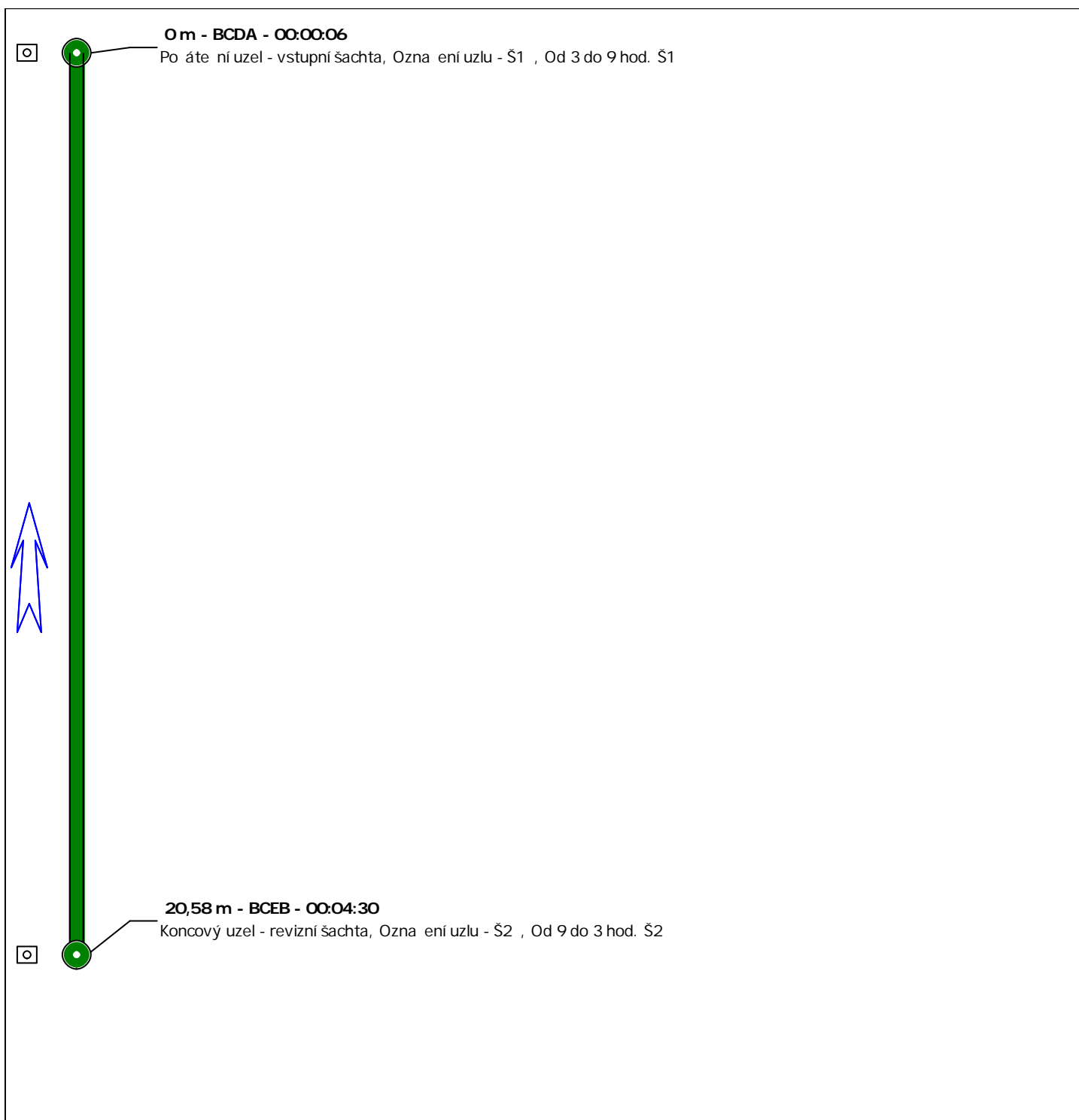



Objednatel: **Delta Projektconsult s.r.o., T ebí 1342/7, Komenského nám 674 01 - ,**

Obec: **Karlovy Vary**
Okres: **Karlovy Vary**
Ulice: **Závodní**
Stoka:

Název úseku Š1-Š2	Po áte ní uzel Š1	Koncový uzel Š2	Datum kontroly 08.03.2022
Materiál Kamenina	Profil stoky Kruhový	Výška / Ší ka 200 /	Sm r prohlídky proti sm ru toku
Zakázka 7839-21:PTK Rekonstrukce	Prohlídka	Odkaz na uložení videa Orakle s.r.o.	Operátor Petr ásek
Využití stoky Oddílná stoka nebo kanaliza ní p ípojka pouze pro odpadní vody		Kontrolovaná délka 20,58 m	O ekávaná délka

Pr b h prohlídky



		Objednatel: Delta Projektconsult s.r.o., T ebí 1342/7, Komenského nám 674 01 - ,	
		Obec: Karlovy Vary	
		Okres: Karlovy Vary	
		Ulice: Závodní	
		Stoka:	
Název úseku Š1-Š2	Po áte ní uzel Š1	Koncový uzel Š2	Datum kontroly 08.03.2022
Materiál Kamenina	Profil stoky Kruhový	Výška / Ší ka 200 /	Sm r prohlídky proti sm ru toku
Zakázka 7839-21:PTK Rekonstrukce	Prohlídka	Odkaz na uložení videa Orakle s.r.o.	Operátor Petr ásek
Využití stoky Oddílná stoka nebo kanaliza ní p ípojka pouze pro odpadní vody		Kontrolovaná délka 20,58 m	O ekávaná délka

Fotografie

Kód: BCDA	Vzálenost: 0 m	Time code: 00:00:06	Poloha na / od: 3 hod. do: 9 hod.	Záv.: 6
------------------	-----------------------	----------------------------	---	----------------

Po áte ní uzel - vstupní šachta, Ozna ení uzlu - Š1 , Od 3 do 9 hod.

Š1



Kód: BCEB	Vzálenost: 20,58 m	Time code: 00:04:30	Poloha na / od: 9 hod. do: 3 hod.	Záv.: 6
------------------	---------------------------	----------------------------	---	----------------

Koncový uzel - revizní šachta, Ozna ení uzlu - Š2 , Od 9 do 3 hod.

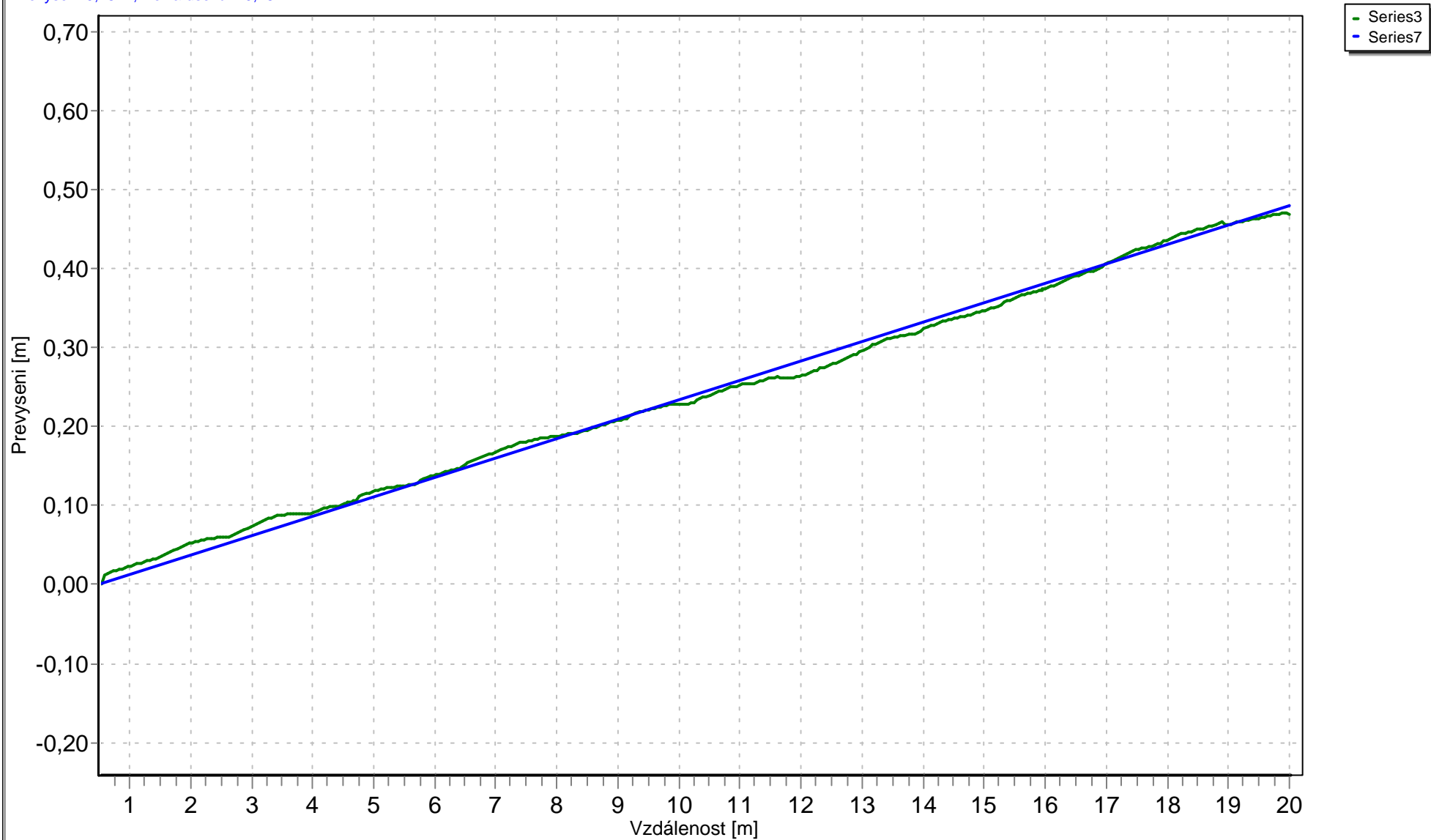
Š2



Výškový profil - Karlovy Vary - Závodní, Š1 -> Š2

proti směru toku, Oddílná stoka nebo kanalizace napojka pouze pro odpadní vody

Pevnění 0,48 m, Délka úseku 19,48 m



Datum: 08.03.2022

Tvar: Kruhový, DN 200, Materiál Kamenina

P edávací protokol

Ozna ení úseku: **Š1-Š2**

Objednatel: **Delta Projektconsult s.r.o., T ebí 1342/7, Komenského nám 674 01 - ,**

Po áte ní uzel: **Š1**

Sou adnice:

Ozna ení uzlu 1: **Š1**

Sou adnice:

Hloubka: **m**

Ozna ení uzlu 2: **Š2**

Sou adnice:

Hloubka: **m**

Po átek vedlejší p ípojky/(stoky) v podélném sm ru:

Poloha za átku vedlejší p ípojky/(stoky) v ciferníkové hodnot :

Obec: **Karlovy Vary**

Ulice: **Závodní**

Okres: **Karlovy Vary**

Majetkové pom ry:

Údaje k poloze umíst ní:

Sm r prohlídky: **proti sm ru toku**

Ozna ení systému stokové sít :

Norma: **CSN_EN13508-2_CZ**

P vodní kódovací systém:

Vztažný uzel v podélném sm ru:

Metoda prohlídky: **prohlídka televizním inspek ním systémem**

Jméno pracovníka: **Petr ásek**

Datum prohlídky: **08.03.2022**

as prohlídky: **11:15:46**

O ekávaná délka prohlídky:

Ozna ení prohlídky:

Ozna ení zakázky: **7839-21:PTK Rekonstrukce budovy B**

Záznamové médium videa:

Záznamové médium pro fotografování:

Video-po ítadlo:

Odkazy na archivaci fotodokumentace:

Odkazy na archivaci videozáznam :

Tvar p í ného profilu: **Kruhový**

Výška: **200**

Ší ka:

Materiál: **Kamenina**

Délka trouby:

Vnit ní obložení nebo výstelka:

Materiál vnit ního obložení nebo výstelky:

Druh stoky: **Gravita ní**

Rok uvedení do provozu: **2022**

Využití stoky: **Oddílná stoka nebo kanaliza ní p ípojka pouze pro odpadní vody**

Strategický význam:

išt ní: **Stoka nebo kanaliza ní p ípojka byla p ed prohlídkou vy išt na**

Srážky: **Beze srážek**

Teplota: **Teplota pod bodem mrazu**

Zadržování vody: **Neprovedena žádná opat ení**

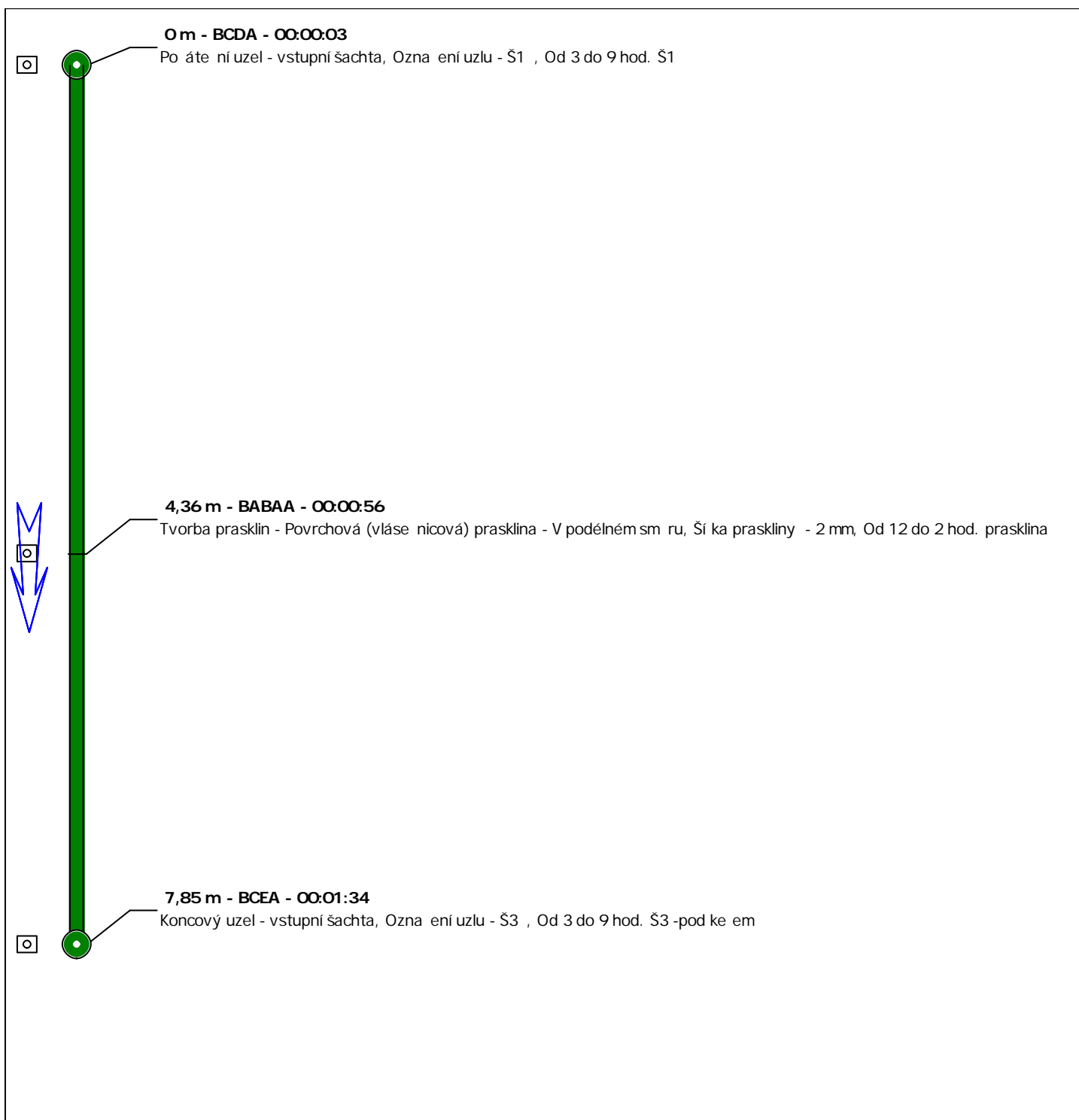
Poznámky:


Objednatel: **Delta Projektconsult s.r.o., T ebí 1342/7, Komenského nám 674 01 - ,**

Obec: **Karlovy Vary**
Okres: **Karlovy Vary**
Ulice: **Závodní**
Stoka:

Název úseku Š1-Š3	Po áte ní uzel Š1	Koncový uzel Š3	Datum kontroly 08.03.2022
Materiál Kamenina	Profil stoky Kruhový	Výška / Ší ka 200 /	Sm r prohlídky ve sm ru toku
Zakázka 7839-21:PTK Rekonstrukce	Prohlídka	Odkaz na uložení videa Orakle s.r.o.	Operátor Petr ásek
Využití stoky Oddílná stoka nebo kanaliza ní p ípojka pouze pro odpadní vody		Kontrolovaná délka 7,85 m	O ekávaná délka

Pr b h prohlídky



		Objednatel: Delta Projektconsult s.r.o., T ebí 1342/7, Komenského nám 674 01 - ,	
		Obec: Karlovy Vary	
		Okres: Karlovy Vary	
		Ulice: Závodní	
		Stoka:	
Název úseku Š1-Š3	Po áte ní uzel Š1	Koncový uzel Š3	Datum kontroly 08.03.2022
Materiál Kamenina	Profil stoky Kruhový	Výška / Ší ka 200 /	Sm r prohlídky ve sm ru toku
Zakázka 7839-21:PTK Rekonstrukce	Prohlídka	Odkaz na uložení videa Orakle s.r.o.	Operátor Petr ásek
Využití stoky Oddílná stoka nebo kanaliza ní p ípojka pouze pro odpadní vody		Kontrolovaná délka 7,85 m	O ekávaná délka

Fotografie

Kód: BCDA	Vzálenost: 0 m	Time code: 00:00:03	Poloha na / od: 3 hod. do: 9 hod.	Záv.: 6
------------------	-----------------------	----------------------------	---	----------------

Po áte ní uzel - vstupní šachta, Ozna ení uzlu - Š1 , Od 3 do 9 hod.

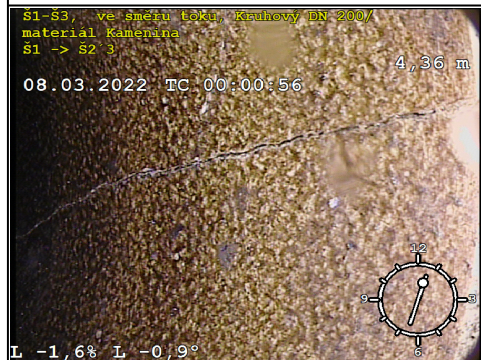
Š1



Kód: BABAA	Vzálenost: 4,36 m	Time code: 00:00:56	Poloha na / od: 12 hod. do: 2 hod.	Záv.: 6
-------------------	--------------------------	----------------------------	--	----------------

Tvorba prasklin - Povrchová (vláse nicová) prasklina - V podélném sm ru, Ší ka praskliny - 2 mm, Od 12 do 2 hod.

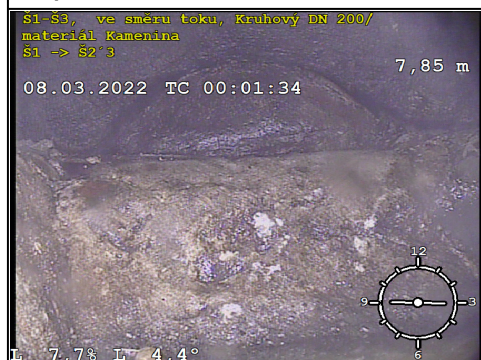
prasklina



Kód: BCEA	Vzálenost: 7,85 m	Time code: 00:01:34	Poloha na / od: 3 hod. do: 9 hod.	Záv.: 6
------------------	--------------------------	----------------------------	---	----------------

Koncový uzel - vstupní šachta, Ozna ení uzlu - Š3 , Od 3 do 9 hod.

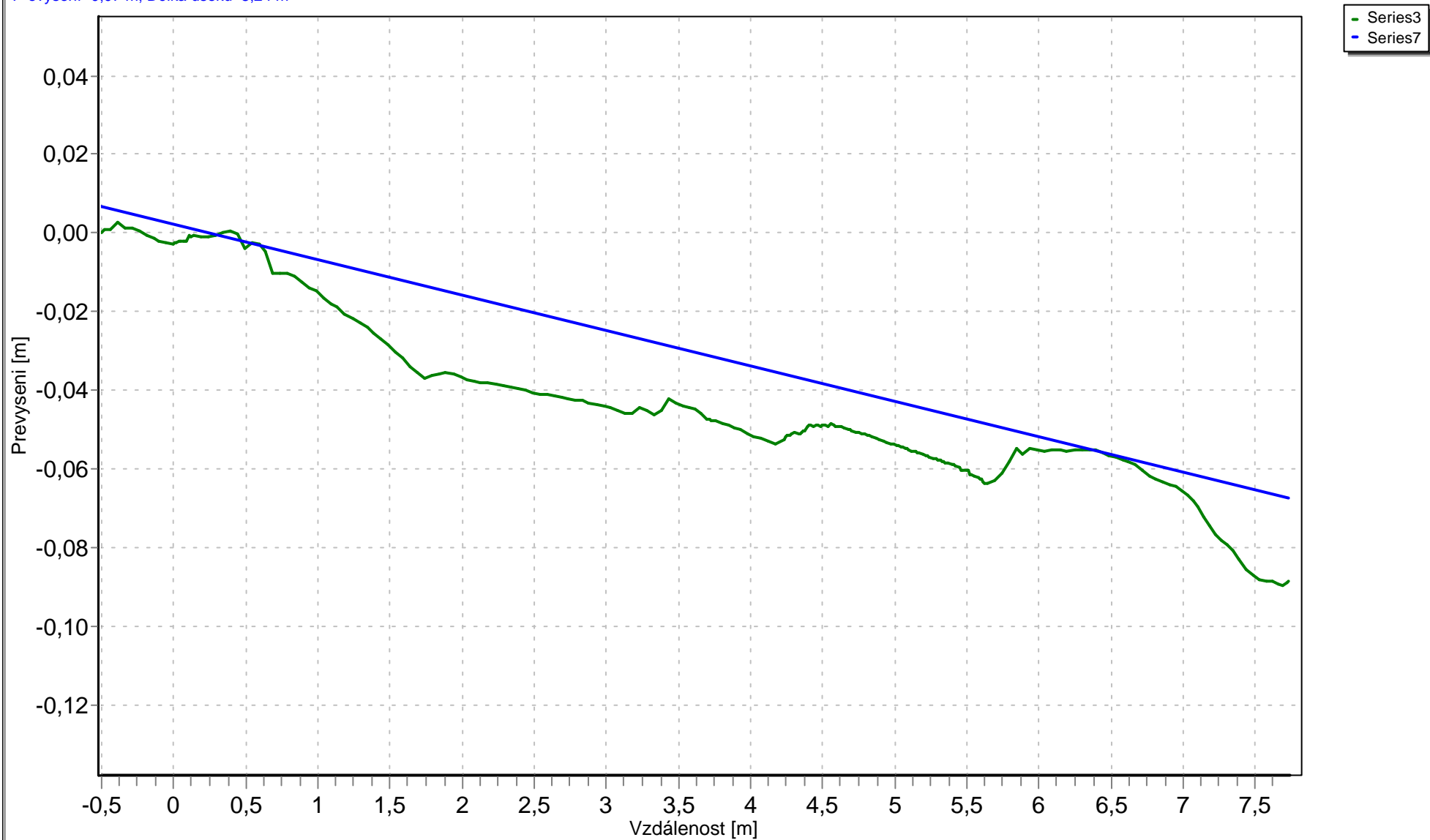
Š3 -pod ke em



Výškový profil - Karlovy Vary - Závodní, Š1 -> Š3

ve směru toku, Oddílná stoka nebo kanalizační přípojka pouze pro odpadní vody

Pevnění -0,07 m, Délka úseku 8,24 m



Datum: 08.03.2022

Tvar: Kruhový, DN 200, Materiál Kamenina

P edávací protokol

Ozna ení úseku: **Š1-Š3**

Objednatel: **Delta Projektconsult s.r.o., T ebí 1342/7, Komenského nám 674 01 - ,**

Po áte ní uzel: **Š1**

Sou adnice:

Ozna ení uzlu 1: **Š1**

Sou adnice:

Hloubka: **m**

Ozna ení uzlu 2: **Š3**

Sou adnice:

Hloubka: **m**

Po átek vedlejší p ípojky/(stoky) v podélném sm ru:

Poloha za átku vedlejší p ípojky/(stoky) v ciferníkové hodnot :

Obec: **Karlovy Vary**

Ulice: **Závodní**

Okres: **Karlovy Vary**

Majetkové pom ry:

Údaje k poloze umíst ní:

Sm r prohlídky: **ve sm ru toku**

Ozna ení systému stokové sít :

Norma: **CSN_EN13508-2_CZ**

P vodní kódovací systém:

Vztažný uzel v podélném sm ru:

Metoda prohlídky: **prohlídka televizním inspek ním systémem**

Jméno pracovníka: **Petr ásek**

Datum prohlídky: **08.03.2022**

as prohlídky: **12:07:36**

O ekávaná délka prohlídky:

Ozna ení prohlídky:

Ozna ení zakázky: **7839-21:PTK Rekonstrukce budovy B**

Záznamové médium videa:

Záznamové médium pro fotografování:

Video-po ítadlo:

Odkazy na archivaci fotodokumentace:

Odkazy na archivaci videozáznam :

Tvar p í ného profilu: **Kruhový**

Výška: **200**

Ší ka:

Materiál: **Kamenina**

Délka trouby:

Vnit ní obložení nebo výstelka:

Materiál vnit ního obložení nebo výstelky:

Druh stoky: **Gravita ní**

Rok uvedení do provozu: **2022**

Využití stoky: **Oddílná stoka nebo kanaliza ní p ípojka pouze pro odpadní vody**

Strategický význam:


išt ní: **Stoka nebo kanaliza ní p ípojka byla p ed prohlídkou vy išt na**

Srážky: **Beze srážek**

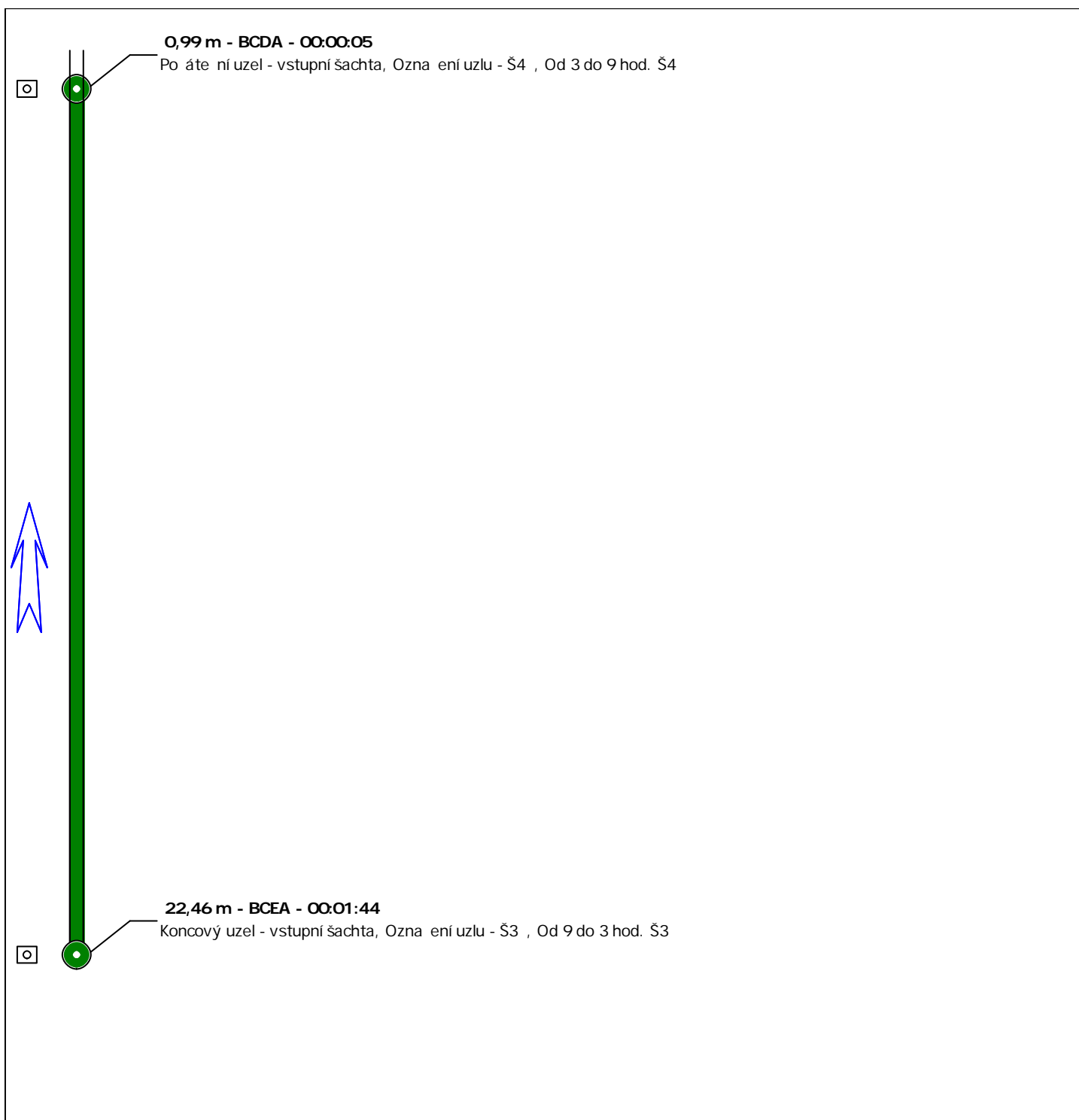
Teplota: **Teplota pod bodem mrazu**


Zadržování vody: **Neprovedena žádná opat ení**

Poznámky:



		Objednatel: Delta Projektconsult s.r.o., T ebí 1342/7, Komenského nám 674 01 - ,	
		Obec: Karlovy Vary	
		Okres: Karlovy Vary	
		Ulice: Závodní	
		Stoka:	
Název úseku Š4-Š3	Po áte ní uzel Š4	Koncový uzel Š3	Datum kontroly 08.03.2022
Materiál Kamenina	Profil stoky Kruhový	Výška / Ší ka 300 /	Sm r prohlídky proti sm ru toku
Zakázka 7839-21:PTK Rekonstrukce	Prohlídka	Odkaz na uložení videa Orakle s.r.o.	Operátor Petr ásek
Využití stoky Oddílná stoka nebo kanaliza ní p ípojka pouze pro odpadní vody		Kontrolovaná délka 21,47 m	O ekávaná délka

Pr b h prohlídky



		Objednatel: Delta Projektconsult s.r.o., T ebí 1342/7, Komenského nám 674 01 - ,	
		Obec: Karlovy Vary	
		Okres: Karlovy Vary	
		Ulice: Závodní	
		Stoka:	
Název úseku Š4-Š3	Po áte ní uzel Š4	Koncový uzel Š3	Datum kontroly 08.03.2022
Materiál Kamenina	Profil stoky Kruhový	Výška / Ší ka 300 /	Sm r prohlídky proti sm ru toku
Zakázka 7839-21:PTK Rekonstrukce	Prohlídka	Odkaz na uložení videa Orakle s.r.o.	Operátor Petr ásek
Využití stoky Oddílná stoka nebo kanaliza ní p ípojka pouze pro odpadní vody		Kontrolovaná délka 21,47 m	O ekávaná délka

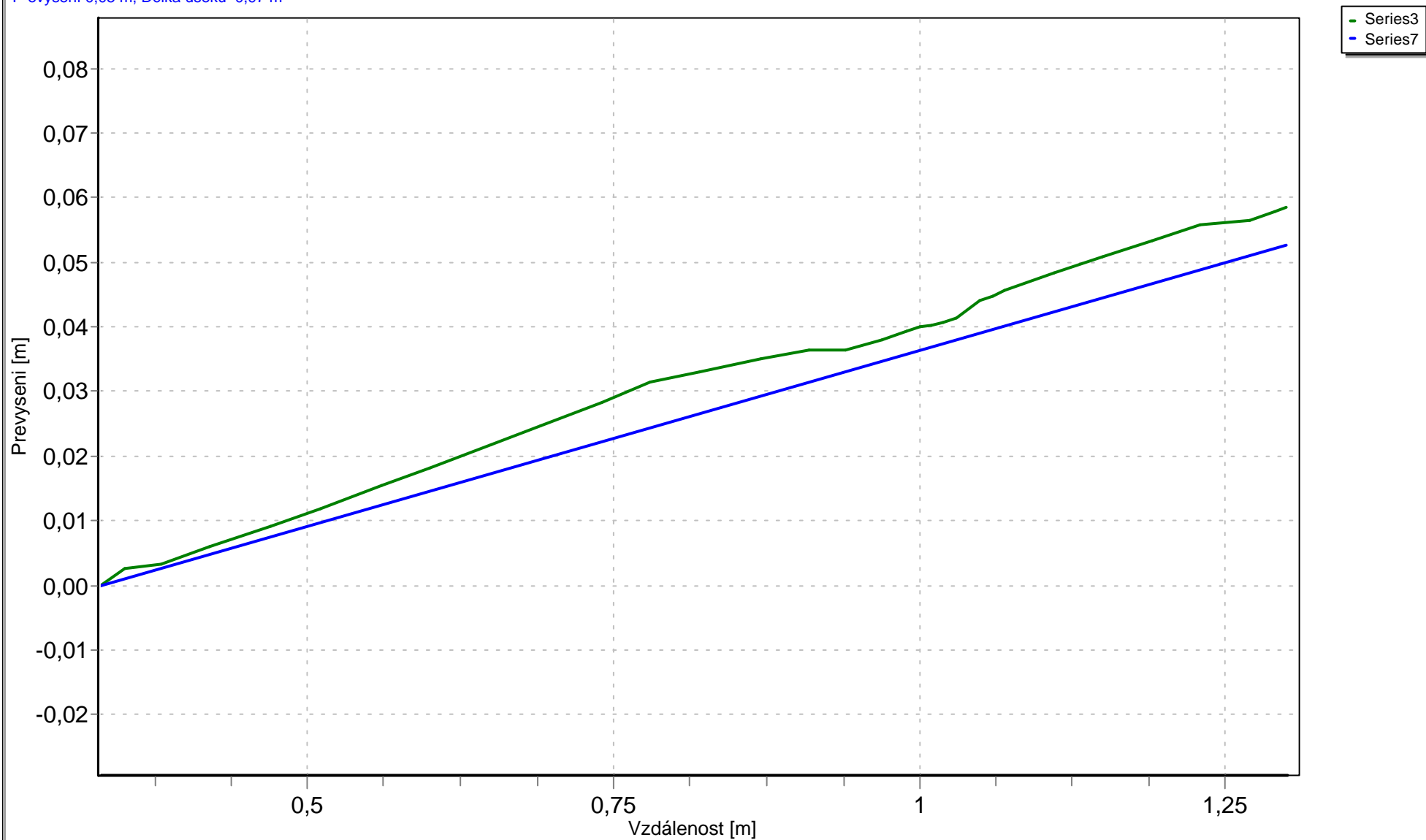
Fotografie

Kód: BCDA	Vzálenost: 0,99 m	Time code: 00:00:05	Poloha na / od: 3 hod. do: 9 hod.	Záv.: 6
Po áte ní uzel - vstupní šachta, Ozna ení uzlu - Š4 , Od 3 do 9 hod.				
Š4 				
Kód: BCEA	Vzálenost: 22,46 m	Time code: 00:01:44	Poloha na / od: 9 hod. do: 3 hod.	Záv.: 6
Koncový uzel - vstupní šachta, Ozna ení uzlu - Š3 , Od 9 do 3 hod.				
Š3 				

Výškový profil - Karlovy Vary - Závodní, Š4 -> Š3

proti směru toku, Oddílná stoka nebo kanalizace napojka pouze pro odpadní vody

Pevnění 0,05 m, Délka úseku 0,97 m



Datum: 08.03.2022

Tvar: Kruhový, DN 300, Materiál Kamenina

P edávací protokol

Ozna ení úseku: **Š4-Š3**

Objednatel: **Delta Projektconsult s.r.o., T ebí 1342/7, Komenského nám 674 01 - ,**

Po áte ní uzel: **Š4**

Sou adnice:

Ozna ení uzlu 1: **Š4**

Sou adnice:

Hloubka: **m**

Ozna ení uzlu 2: **Š3**

Sou adnice:

Hloubka: **m**

Po átek vedlejší p ípojky/(stoky) v podélném sm ru:

Poloha za átku vedlejší p ípojky/(stoky) v ciferníkové hodnot :

Obec: **Karlovy Vary**

Ulice: **Závodní**

Okres: **Karlovy Vary**

Majetkové pom ry:

Údaje k poloze umíst ní:

Sm r prohlídky: **proti sm ru toku**

Ozna ení systému stokové sít :

Norma: **CSN_EN13508-2_CZ**

P vodní kódovací systém:

Vztažný uzel v podélném sm ru:

Metoda prohlídky: **prohlídka televizním inspek ním systémem**

Jméno pracovníka: **Petr ásek**

Datum prohlídky: **08.03.2022**

as prohlídky: **12:42:27**

O ekávaná délka prohlídky:

Ozna ení prohlídky:

Ozna ení zakázky: **7839-21:PTK Rekonstrukce budovy B**

Záznamové médium videa:

Záznamové médium pro fotografování:

Video-po ítadlo:

Odkazy na archivaci fotodokumentace:

Odkazy na archivaci videozáznam :

Tvar p í ného profilu: **Kruhový**

Výška: **300**

Ší ka:

Materiál: **Kamenina**

Délka trouby:

Vnit ní obložení nebo výstelka:

Materiál vnit ního obložení nebo výstelky:

Druh stoky: **Gravita ní**

Rok uvedení do provozu: **2022**

Využití stoky: **Oddílná stoka nebo kanaliza ní p ípojka pouze pro odpadní vody**

Strategický význam:

išt ní: **Stoka nebo kanaliza ní p ípojka byla p ed prohlídkou vy išt na**

Srážky: **Beze srážek**

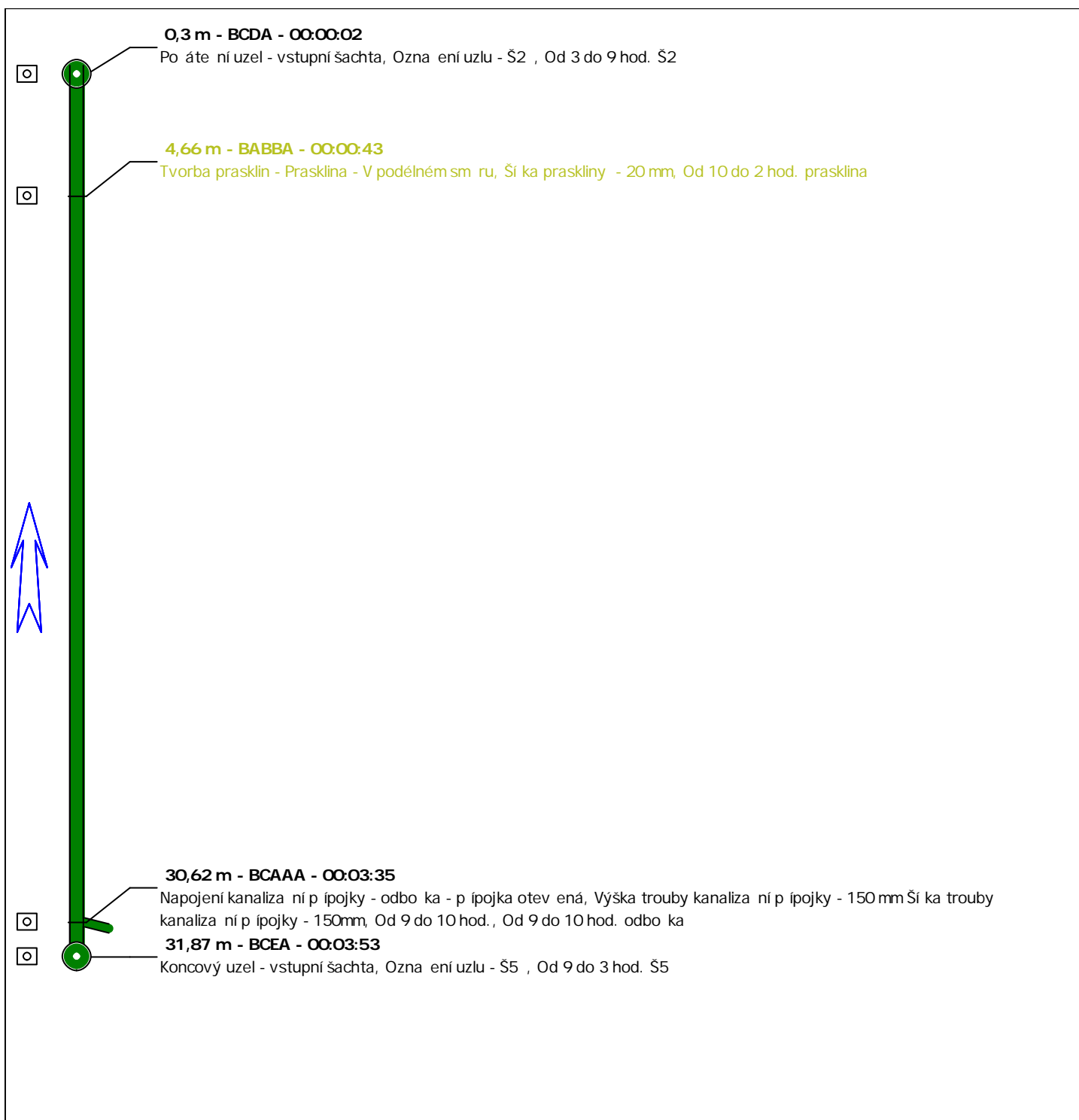
Teplota: **Teplota pod bodem mrazu**


Zadržování vody: **Neprovedena žádná opat ení**

Poznámky:

Název úseku Š2-Š5	Po áte ní uzel Š2	Koncový uzel Š5	Datum kontroly 08.03.2022
Materiál Kamenina	Profil stoky Kruhový	Výška / Ší ka 150 /	Sm r prohlídky proti sm ru toku
Zakázka 7839-21:PTK Rekonstrukce	Prohlídka	Odkaz na uložení videa Orakle s.r.o.	Operátor Petr ásek
Využití stoky Oddílná stoka nebo kanaliza ní p ípojka pouze pro odpadní vody		Kontrolovaná délka 31,57 m	O ekávaná délka

Pr b h prohlídky



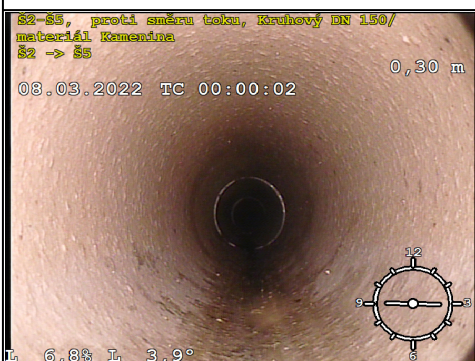
		Objednatel: Delta Projektconsult s.r.o., T ebí 1342/7, Komenského nám 674 01 - ,	
		Obec: Karlovy Vary	
		Okres: Karlovy Vary	
		Ulice: Závodní	
		Stoka:	
Název úseku Š2-Š5	Po áte ní uzel Š2	Koncový uzel Š5	Datum kontroly 08.03.2022
Materiál Kamenina	Profil stoky Kruhový	Výška / Ší ka 150 /	Sm r prohlídky proti sm ru toku
Zakázka 7839-21:PTK Rekonstrukce	Prohlídka	Odkaz na uložení videa Orakle s.r.o.	Operátor Petr ásek
Využití stoky Oddílná stoka nebo kanaliza ní p ípojka pouze pro odpadní vody		Kontrolovaná délka 31,57 m	O ekávaná délka

Fotografie

Kód: BCDA	Vzálenost: 0,3 m	Time code: 00:00:02	Poloha na / od: 3 hod. do: 9 hod.	Záv.: 6
------------------	-------------------------	----------------------------	---	----------------

Po áte ní uzel - vstupní šachta, Ozna ení uzlu - **Š2** , Od 3 do 9 hod.

Š2



Kód: BABBA	Vzálenost: 4,66 m	Time code: 00:00:43	Poloha na / od: 10 hod. do: 2 hod.	Záv.: 3
-------------------	--------------------------	----------------------------	--	----------------

Tvorba prasklin - Prasklina - V podélném sm ru, Ší ka praskliny - 20 mm, Od 10 do 2 hod.

prasklina



Kód: BCAAA	Vzálenost: 30,62 m	Time code: 00:03:35	Poloha na / od: 9 hod. do: 10 hod.	Záv.: 6
-------------------	---------------------------	----------------------------	--	----------------

Napojení kanaliza ní p ípojky - odbo ka - p ípojka otev ená, Výška trouby kanaliza ní p ípojky - 150 mm Ší ka trouby kanaliza ní p ípojky - 150mm, Od 9 do 10 hod., Od 9 do 10 hod.

odbo ka



Kód: BCEA	Vzálenost: 31,87 m	Time code: 00:03:53	Poloha na / od: 9 hod. do: 3 hod.	Záv.: 6
------------------	---------------------------	----------------------------	---	----------------

Koncový uzel - vstupní šachta, Ozna ení uzlu - Š5 , Od 9 do 3 hod.

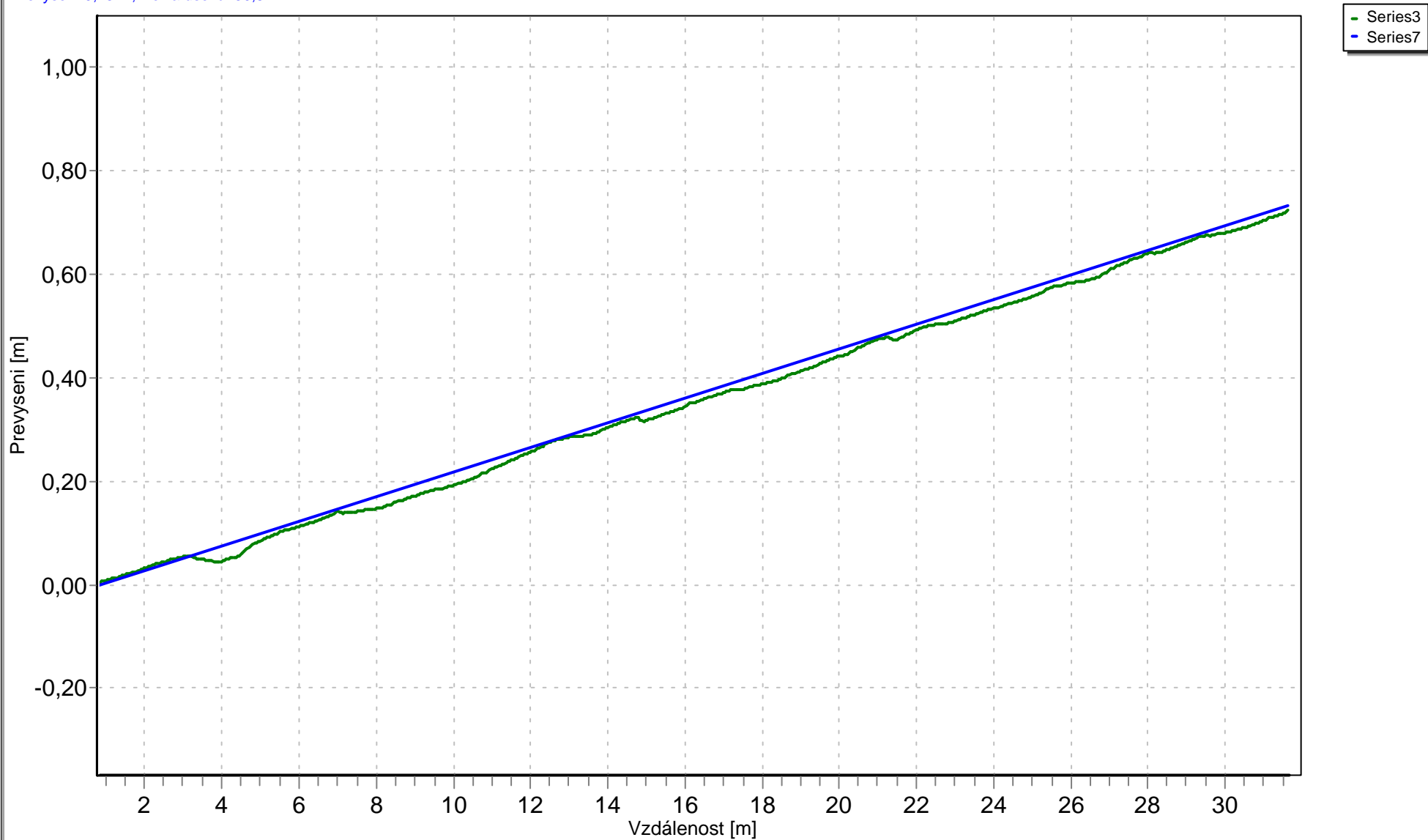
Š5



Výškový profil - Karlovy Vary - Závodní, Š2 -> Š5

proti směru toku, Oddílná stoka nebo kanalizace níže spojena pouze pro odpadní vody

Pevňovací 0,73 m, Délka úseku 30,81 m



Datum: 08.03.2022

Tvar: Kruhový, DN 150, Materiál Kamenina

P edávací protokol

Ozna ení úseku: **Š2-Š5**

Objednatel: **Delta Projektconsult s.r.o., T ebí 1342/7, Komenského nám 674 01 - ,**

Po áte ní uzel: **Š2**

Sou adnice:

Ozna ení uzlu 1: **Š2**

Sou adnice:

Hloubka: **m**

Ozna ení uzlu 2: **Š5**

Sou adnice:

Hloubka: **m**

Po átek vedlejší p ípojky/(stoky) v podélném sm ru:

Poloha za átku vedlejší p ípojky/(stoky) v ciferníkové hodnot :

Obec: **Karlovy Vary**

Ulice: **Závodní**

Okres: **Karlovy Vary**

Majetkové pom ry:

Údaje k poloze umíst ní:

Sm r prohlídky: **proti sm ru toku**

Ozna ení systému stokové sít :

Norma: **CSN_EN13508-2_CZ**

P vodní kódovací systém:

Vztažný uzel v podélném sm ru:

Metoda prohlídky: **prohlídka televizním inspek ním systémem**

Jméno pracovníka: **Petr ásek**

Datum prohlídky: **08.03.2022**

as prohlídky: **14:48:53**

O ekávaná délka prohlídky:

Ozna ení prohlídky:

Ozna ení zakázky: **7839-21:PTK Rekonstrukce budovy B**

Záznamové médium videa:

Záznamové médium pro fotografování:

Video-po ítadlo:

Odkazy na archivaci fotodokumentace:

Odkazy na archivaci videozáznam :

Tvar p í ného profilu: **Kruhový**

Výška: **150**

Ší ka:

Materiál: **Kamenina**

Délka trouby:

Vnit ní obložení nebo výstelka:

Materiál vnit ního obložení nebo výstelky:

Druh stoky: **Gravita ní**

Rok uvedení do provozu: **2022**

Využití stoky: **Oddílná stoka nebo kanaliza ní p ípojka pouze pro odpadní vody**

Strategický význam:

išt ní: **Stoka nebo kanaliza ní p ípojka byla p ed prohlídkou vy išt na**

Srážky: **Beze srážek**

Teplota: **Teplota pod bodem mrazu**

Zadržování vody: **Neprovedena žádná opat ení**

Poznámky:

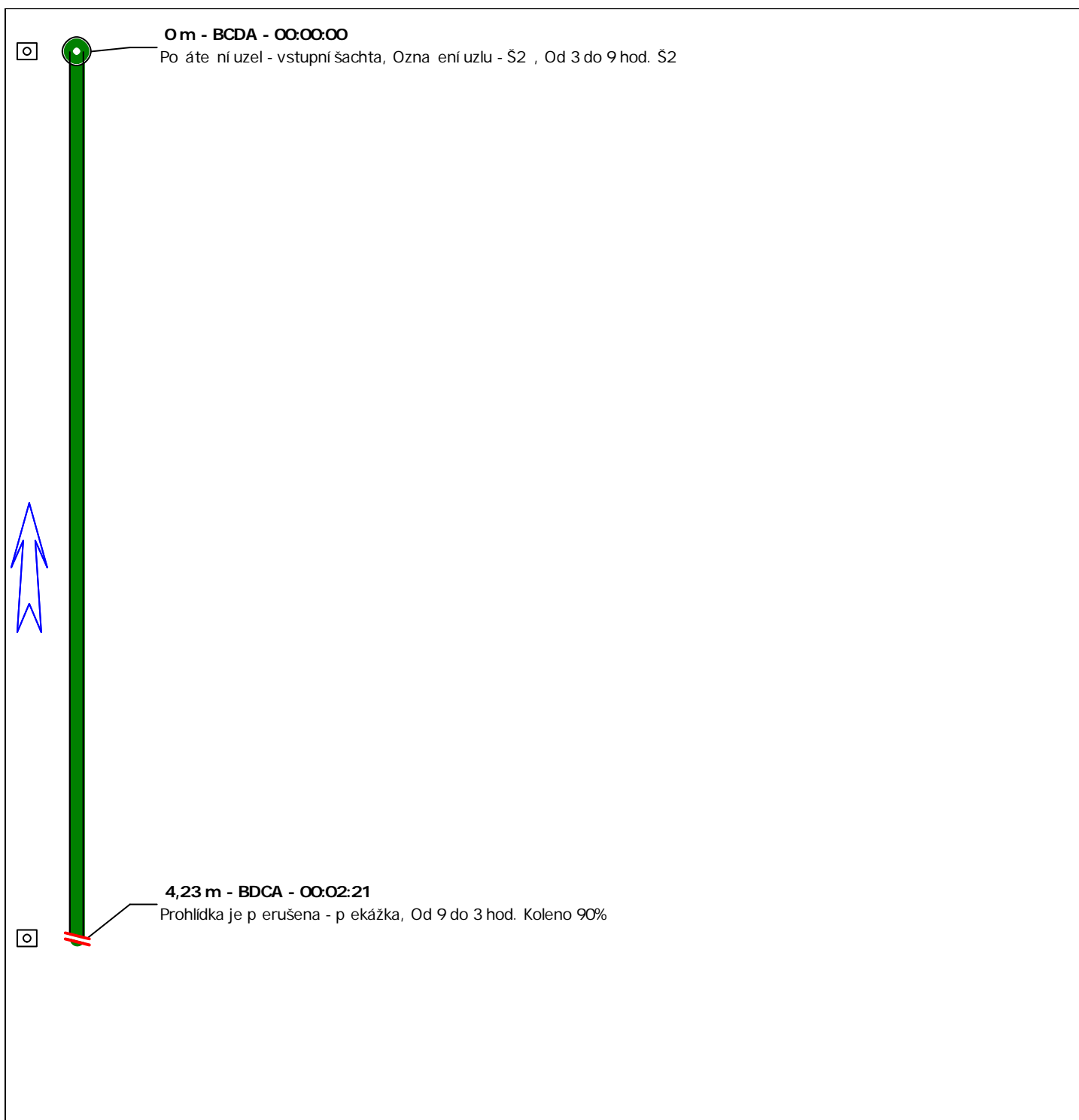



Objednatel: **Delta Projektconsult s.r.o., T ebí 1342/7, Komenského nám 674 01 - ,**

Obec: **Karlovy Vary**
Okres: **Karlovy Vary**
Ulice: **Závodní**
Stoka:


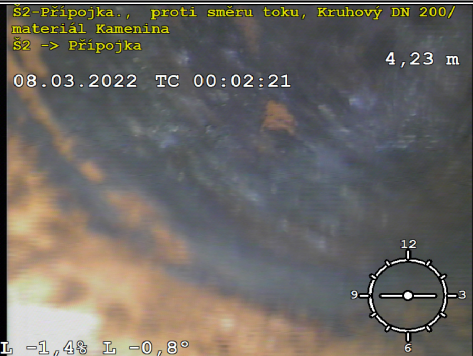
Název úseku Š2-P ípojka.	Po áte ní uzel Š2	Koncový uzel P ípojka	Datum kontroly 08.03.2022
Materiál Kamenina	Profil stoky Kruhový	Výška / Ší ka 200 /	Sm r prohlídky proti sm ru toku
Zakázka 7839-21:PTK Rekonstrukce	Prohlídka	Odkaz na uložení videa Orakle s.r.o.	Operátor Petr ásek
Využití stoky Oddílná stoka nebo kanaliza ní p ípojka pouze pro odpadní vody		Kontrolovaná délka 4,23 m	O ekávaná délka

Pr b h prohlídky



		Objednatel: Delta Projektconsult s.r.o., T ebí 1342/7, Komenského nám 674 01 - ,	
		Obec: Karlovy Vary	
		Okres: Karlovy Vary	
		Ulice: Závodní	
		Stoka:	
Název úseku Š2-P ípojka.	Po áte ní uzel Š2	Koncový uzel P ípojka	Datum kontroly 08.03.2022
Materiál Kamenina	Profil stoky Kruhový	Výška / Ší ka 200 /	Sm r prohlídky proti sm ru toku
Zakázka 7839-21:PTK Rekonstrukce	Prohlídka	Odkaz na uložení videa Orakle s.r.o.	Operátor Petr ásek
Využití stoky Oddílná stoka nebo kanaliza ní p ípojka pouze pro odpadní vody		Kontrolovaná délka 4,23 m	O ekávaná délka

Fotografie

Kód: BCDA	Vzálenost: 0 m	Time code: 00:00:00	Poloha na / od: 3 hod. do: 9 hod.	Záv.: 6
Po áte ní uzel - vstupní šachta, Ozna ení uzlu - Š2 , Od 3 do 9 hod.				
Š2				
				
Kód: BCDA	Vzálenost: 4,23 m	Time code: 00:02:21	Poloha na / od: 9 hod. do: 3 hod.	Záv.: 6
Prohlídka je p erušena - p ekážka, Od 9 do 3 hod.				
Koleno 90%				
				

P edávací protokol

Ozna ení úseku: **Š2-P ípojka.**

Objednatel: **Delta Projektconsult s.r.o., T ebí 1342/7, Komenského nám 674 01 - ,**

Po áte ní uzel: **Š2**

Sou adnice:

Ozna ení uzlu 1: **Š2**

Sou adnice:

Hloubka: **m**

Ozna ení uzlu 2: **P ípojka**

Sou adnice:

Hloubka: **m**

Po átek vedlejší p ípojky/(stoky) v podélném sm ru:

Poloha za átku vedlejší p ípojky/(stoky) v ciferníkové hodnot :

Obec: **Karlovy Vary**

Ulice: **Závodní**

Okres: **Karlovy Vary**

Majetkové pom ry:

Údaje k poloze umíst ní:

Sm r prohlídky: **proti sm ru toku**

Ozna ení systému stokové sít :

Norma: **CSN_EN13508-2_CZ**

P vodní kódovací systém:

Vztažný uzel v podélném sm ru:

Metoda prohlídky: **prohlídka televizním inspek ním systémem**

Jméno pracovníka: **Petr ásek**

Datum prohlídky: **08.03.2022**

as prohlídky: **15:13:02**

O ekávaná délka prohlídky:

Ozna ení prohlídky:

Ozna ení zakázky: **7839-21:PTK Rekonstrukce budovy B**

Záznamové médium videa:

Záznamové médium pro fotografování:

Video-po ítadlo:

Odkazy na archivaci fotodokumentace:

Odkazy na archivaci videozáznam :

Tvar p í ného profilu: **Kruhový**

Výška: **200**

Ší ka:

Materiál: **Kamenina**

Délka trouby:

Vnit ní obložení nebo výstelka:

Materiál vnit ního obložení nebo výstelky:

Druh stoky: **Gravita ní**

Rok uvedení do provozu: **2022**

Využití stoky: **Oddílná stoka nebo kanaliza ní p ípojka pouze pro odpadní vody**

Strategický význam:

išt ní: **Stoka nebo kanaliza ní p ípojka byla p ed prohlídkou vy išt na**

Srážky: **Beze srážek**

Teplota: **Teplota pod bodem mrazu**

Zadržování vody: **Neprovedena žádná opat ení**

Poznámky:

Celkem kontrolováno: 85,7 m

Soupis nález dle úsek

Š1-Š2		Závodní	Kamenina - Kruhový	200 /	20,58 m	Str.: 2
BCDA	0	Po áte ní uzel - vstupní šachta, Ozna ení uzlu - Š1 , Od 3 do 9 hod.				
BCEB	20,58	Koncový uzel - revizní šachta, Ozna ení uzlu - Š2 , Od 9 do 3 hod.				
Š1-Š3		Závodní	Kamenina - Kruhový	200 /	7,85 m	Str.: 6
BCDA	0	Po áte ní uzel - vstupní šachta, Ozna ení uzlu - Š1 , Od 3 do 9 hod.				
BABAA	4,36	Tvorba prasklin - Povrchová (vláse nicová) prasklina - V podélném sm ru, Ší ka praskliny - 2 mm, Od 12 do 2 hod.				
BCEA	7,85	Koncový uzel - vstupní šachta, Ozna ení uzlu - Š3 , Od 3 do 9 hod.				
Š4-Š3		Závodní	Kamenina - Kruhový	300 /	21,47 m	Str.: 10
BCDA	0,99	Po áte ní uzel - vstupní šachta, Ozna ení uzlu - Š4 , Od 3 do 9 hod.				
BCEA	22,46	Koncový uzel - vstupní šachta, Ozna ení uzlu - Š3 , Od 9 do 3 hod.				
Š2-Š5		Závodní	Kamenina - Kruhový	150 /	31,57 m	Str.: 14
BCDA	0,3	Po áte ní uzel - vstupní šachta, Ozna ení uzlu - Š2 , Od 3 do 9 hod.				
BABBA	4,66	Tvorba prasklin - Prasklina - V podélném sm ru, Ší ka praskliny - 20 mm, Od 10 do 2 hod.				
BCAAA	30,62	Napojení kanaliza ní p ípojky - odbo ka - p ípojka otev ená, Výška trouby kanaliza ní p ípojky - 150 mm Ší ka trouby				
BCEA	31,87	Koncový uzel - vstupní šachta, Ozna ení uzlu - Š5 , Od 9 do 3 hod.				
Š2-P ípojka.		Závodní	Kamenina - Kruhový	200 /	4,23 m	Str.: 19
BCDA	0	Po áte ní uzel - vstupní šachta, Ozna ení uzlu - Š2 , Od 3 do 9 hod.				
BDCA	4,23	Prohlídka je p erušena - p ekážka, Od 9 do 3 hod.				

Doprava:
Odpracovaná doba:
Prostoje:
P edaná média:

Celkem kontrolováno: 85,7 m

Obsah

Úsek	Ulice	Materiál - Profil	Výška / Ší ka	Délka	Strana .
Š1-Š2	Závodní	Kamenina - Kruhový	200 /	20,58 m	Str.: 2
Š1-Š3	Závodní	Kamenina - Kruhový	200 /	7,85 m	Str.: 6
Š4-Š3	Závodní	Kamenina - Kruhový	300 /	21,47 m	Str.: 10
Š2-Š5	Závodní	Kamenina - Kruhový	150 /	31,57 m	Str.: 14
Š2-P ípojka.	Závodní	Kamenina - Kruhový	200 /	4,23 m	Str.: 19

Podpis p edávající:

Podpis p ebírající:

Doprava:

Odpracovaná doba:

Prostoje:

P edaná média:

Celkem kontrolováno: 85,7 m

Úseky dle profilu

Profil Kruhový 200 / = 32,66 m

.	Název úseku	Datum	Ulice	Ref. uložení videa	Materiál	Délka
0	Š1-Š2	08.03.2022	Závodní	Orakle s.r.o.	Kamenina	20,58 m
3	Š1-Š3	08.03.2022	Závodní	Orakle s.r.o.	Kamenina	7,85 m
7	Š2-P ípojka.	08.03.2022	Závodní	Orakle s.r.o.	Kamenina	4,23 m

Profil Kruhový 300 / = 21,47 m

.	Název úseku	Datum	Ulice	Ref. uložení videa	Materiál	Délka
4	Š4-Š3	08.03.2022	Závodní	Orakle s.r.o.	Kamenina	21,47 m

Profil Kruhový 150 / = 31,57 m

.	Název úseku	Datum	Ulice	Ref. uložení videa	Materiál	Délka
6	Š2-Š5	08.03.2022	Závodní	Orakle s.r.o.	Kamenina	31,57 m



Klasifikace nález dle barev

1	Nejvyšší riziko
2	Riziko velmi vysoké
3	Významné riziko
4	Potenciální riziko
5	Mírné riziko
6	Malé nebo žádné riziko