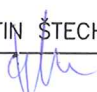
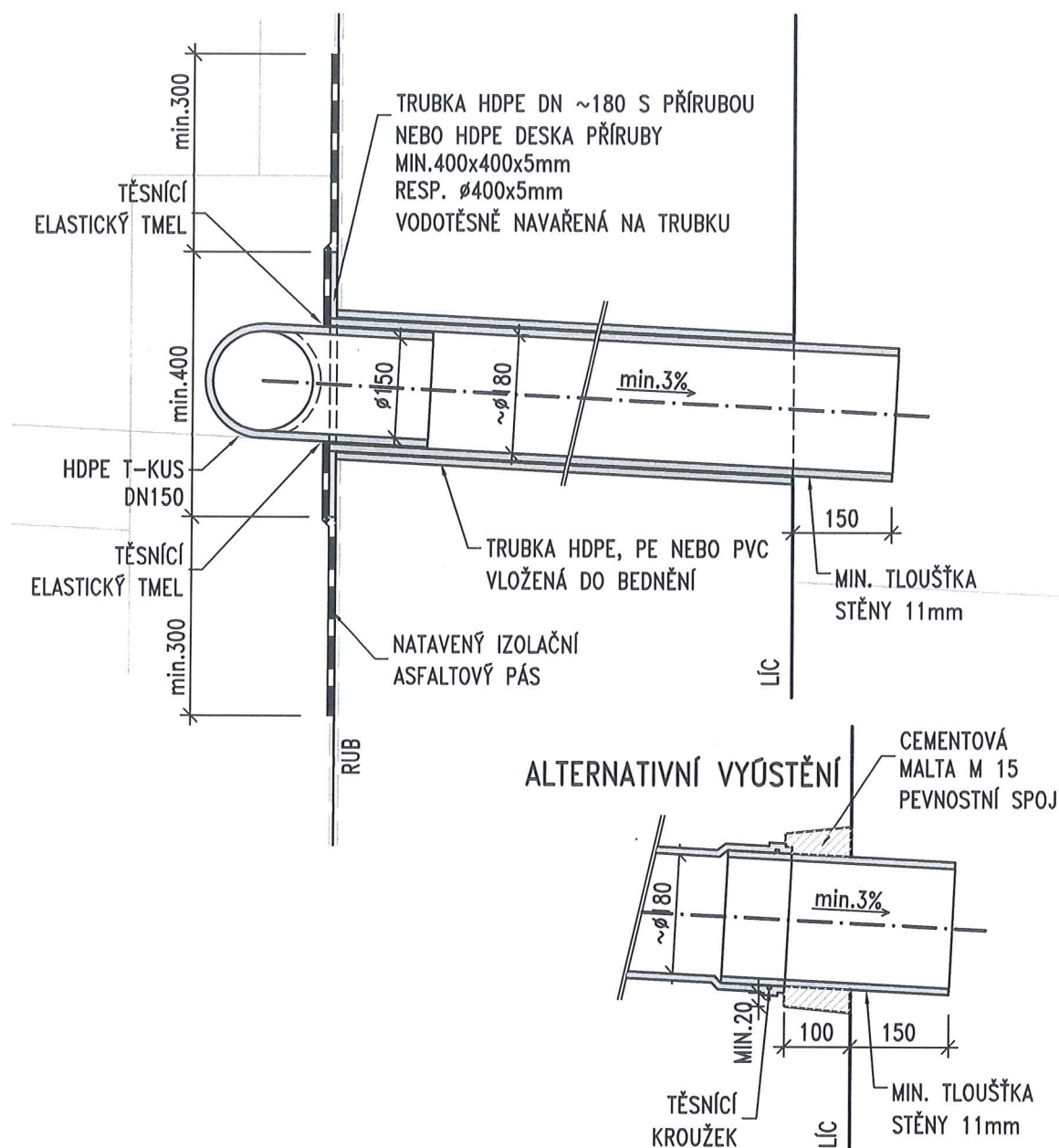




Vypracoval: ING.MARTIN ŠTECHER	Zodp. projektant: ING.MARTIN ŠTECHER	HIP:	Techn. kontrola:	Zhotovitel:												
podpis: 	podpis: 	podpis:	podpis:	Ing.Martin Štecher IČO 73716065 DIČ CZ 7602181840 Mokřiny 232 352 01 Aš tel. 777 773 709 stechy@seznam.cz												
Obec, k.ú.: Prameny	Kraj: KARLOVARSKÝ															
Objednatel: KSÚS KK p.o., Chebská 282, 356 01 Sokolov																
Zakázka: CELKOVÁ OPRAVA PROPUSTKU NA SILNICI III/2119, PRAMENY				<table><tr><td>Č. zakázky:</td><td>2019-11</td></tr><tr><td>Datum:</td><td>11/2019</td></tr><tr><td>Formát:</td><td>A4</td></tr><tr><td>Měřítko:</td><td></td></tr><tr><td>Stupeň PD:</td><td>PDPS</td></tr><tr><td>Číslo přílohy:</td><td>Souprava:</td></tr></table>	Č. zakázky:	2019-11	Datum:	11/2019	Formát:	A4	Měřítko:		Stupeň PD:	PDPS	Číslo přílohy:	Souprava:
Č. zakázky:	2019-11															
Datum:	11/2019															
Formát:	A4															
Měřítko:																
Stupeň PD:	PDPS															
Číslo přílohy:	Souprava:															
Název přílohy: DETAILY				D.1.1.16												



POZNÁMKY:

1. MATERIÁL DRENÁŽE VIZ ČL. 5.6 TP 83
2. VNĚJŠÍ PRŮMĚR MENŠÍ ZASOUVANÉ TRUBKY SE OD VNITŘNÍHO PRŮMĚRU VĚTŠÍ TRUBKY MŮŽE LIŠIT MAXIMÁLNĚ 0 5 mm
3. KŮNICKÉ VYBRÁNÍ V LÍCI OPĚRY BUDE VYTVOŘENO VLOŽKOU
4. PEVNOSTNÍ SPOJ BUDE VYPLNĚN CEMENTOVOU MALTOU M 15 DLE ČSN EN 998-2 NEBO SANAČNÍ MALTOU TŘÍDY R2 DLE ČSN EN 1504-3
5. POKUD JE RUB OPĚRY OPATŘEN JEN IZOLACÍ PROTI VLHKOSTI NÁTĚREM, JE U PROSTUPU PŘIDÁN NATAVENÝ IZOLAČNÍ ASFALTOVÝ PÁS. POKUD JE RUB IZOLOVÁN NATAVENÝMI IZOLAČNÍMI ASFALTOVÝMI PÁSY, DALŠÍ PÁS SE NEPŘIDÁVÁ.

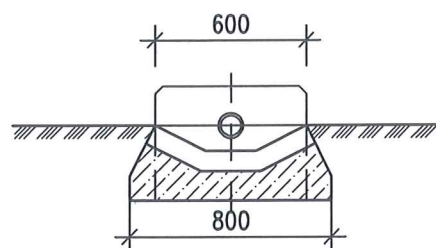
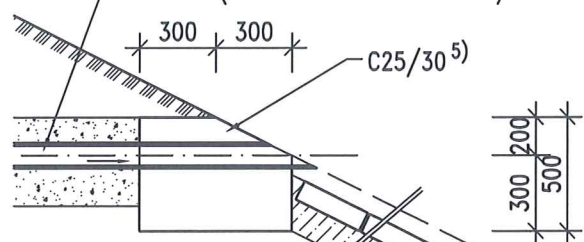
ŘADA 200 – SPODNÍ STAVBA
**ODVODNĚNÍ RUBU OPĚR
VYÚSTĚNÍ DO LÍCE OPĚRY**

MD ČR
ODBOR POZEMNÍCH
KOMUNIKACÍ

VL 4
204.01
05/2015

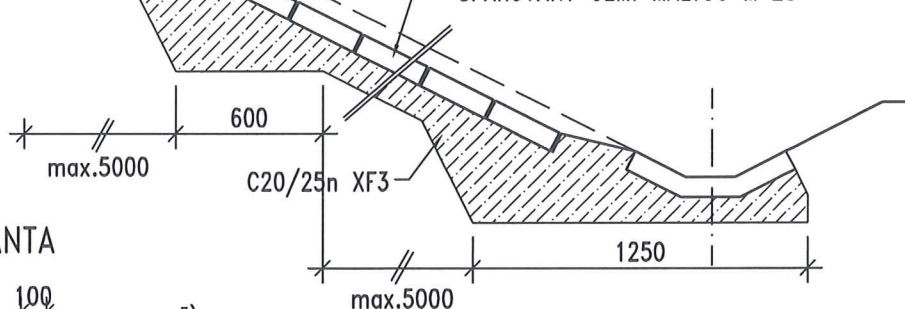
ZKOSENÁ VARIANTA

TRUBKA Ø150 DO LOŽE ZE ŠTĚRKOPÍSKU
TL.100 (MRAZUVZDORNÝ MATERIÁL)



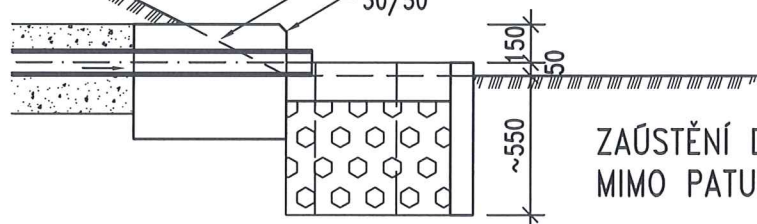
ZAÚSTĚNÍ DO PŘÍKOPU

BETONOVÉ ŽLABY min. C25/30 5)
DO BET. LOŽE TL.100 Z C20/25n XF3
SPÁROVÁNY CEM. MALTOU M 25 5)

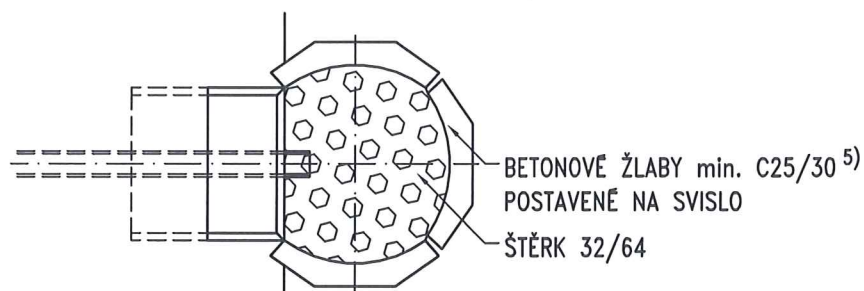


HRANATÁ VARIANTA

C25/30 5)
30/30



ZAÚSTĚNÍ DO VSAKOVACÍ JÍMKY MIMO PATU NÁSYPU



BETONOVÉ ŽLABY min. C25/30 5)
POSTAVENÉ NA SVISLO
ŠTĚRK 32/64

POZNÁMKY:

1. ŽLABY V BET. LOŽI JE MOŽNO NAHRADIT LICHOBĚŽNÍKOVÝMI SVAHOVÝMI TVÁRNICEMI ULOŽENÝMI NA SUCHO NEBO KAMENNOU DLAŽBOU DO BETONOVÉHO LOŽE
2. DÉLKA ŽLABU BUDE NAVRŽENA V MINIMÁLNÍ MOŽNÉ DÉLCE
3. MEZILEHLÉ PRAHY BUDOU VYBUDOVÁNY PRO ŽLABY DL. VÍČ NEŽ 5 m
4. VSAKOVACÍ JÍMKY JE POUŽITA V PŘÍPADĚ VHODNÝCH GEOLOGICKÝCH PODNÍMEK A JE UMÍSTĚNA AŽ MIMO PATU SVAHOVÉHO KOŽELE
5. BETONY A SPÁROVACÍ MALTA MUSÍ VYHOVOVAT PRO PŘÍSLUŠNÝ STUPEŇ VLIVU PROSTŘEDÍ DLE TKP 18

ŘADA 200 - SPODNÍ STAVBA

ODVODNĚNÍ RUBU OPĚR
VYÚSTĚNÍ VE SVAHOVÉM KUŽELU

MD ČR

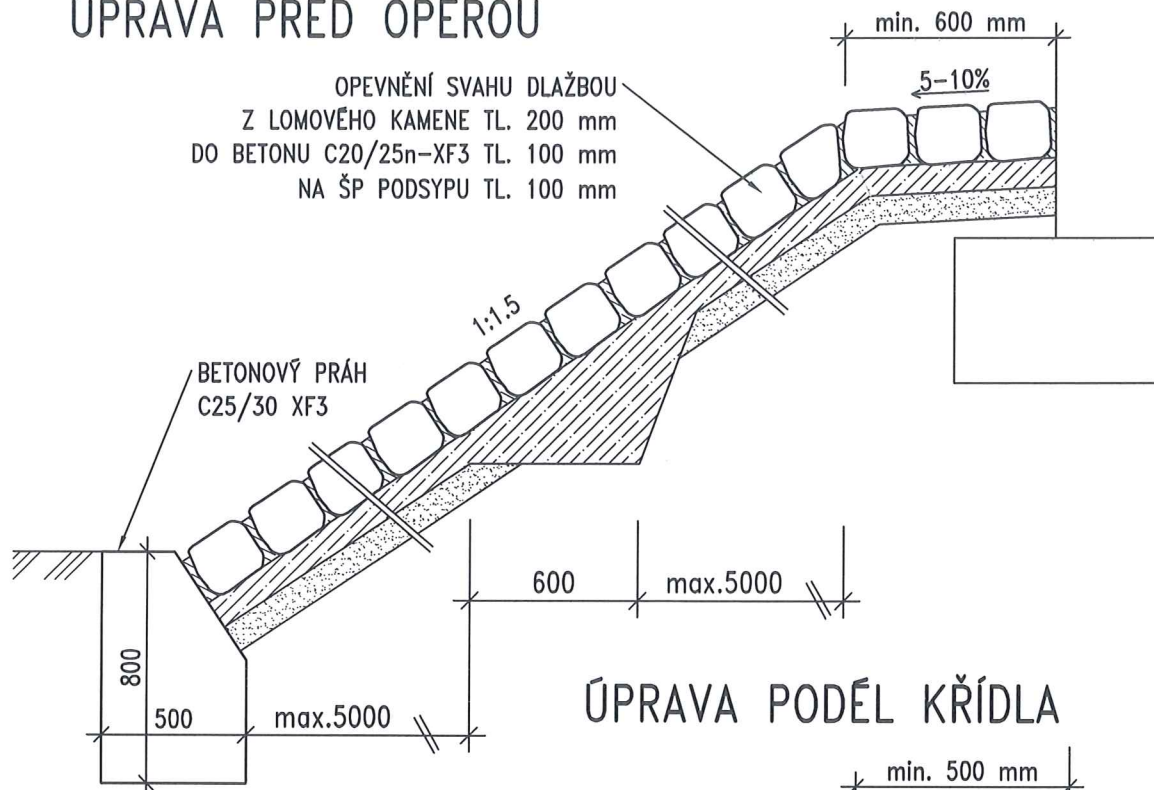
ODBOR POZEMNÍCH
KOMUNIKACÍ

VL 4

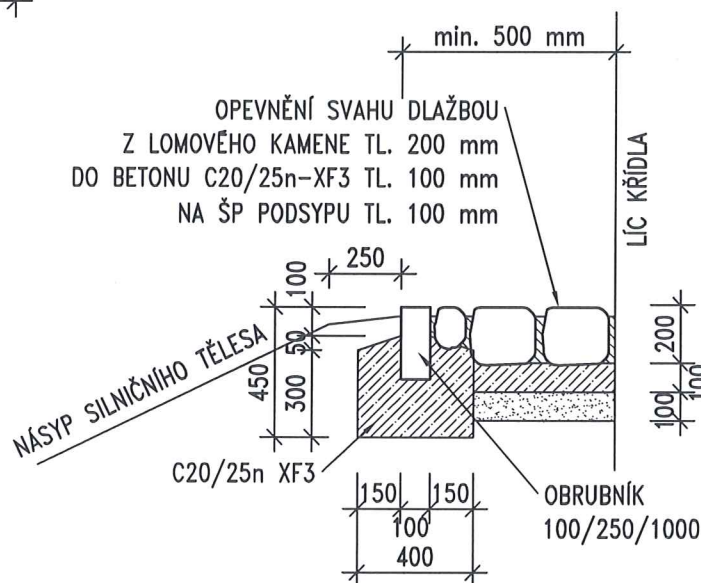
204.02

05/2015

ÚPRAVA PŘED OPĚROU

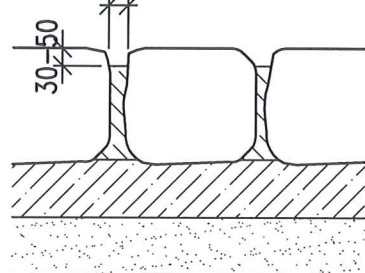


ÚPRAVA PODÉL KŘÍDLA



DETAIL SPÁRY

PRŮMĚRNÁ ŠÍŘKA SPÁRY 30 mm



POZNÁMKY:

1. SPÁROVÁNÍ DLAŽBY – CEMENTOVOU MALTOU DLE ČSN EN 998-2, XF DLE VLIVU PROSTŘEDÍ DLE TKP 18
2. DLAŽBA DLE ČSN 72 1860, TL. min. 200 mm (TŘÍDA JAKOSTI "I" V PROSTŘEDÍ XF4, "II" V OSTATNÍM PROSTŘEDÍ) TJ. NAPŘ. ŽULY, RULY, ČEDIČE, BRIDLICE ODPOVÍDAJÍCÍCH VLASTNOSTÍ
3. ÚPRAVA PLATÍ I PRO BOČNÍ OBRUBNÍK SVAHOVÉHO KUŽELE
4. POKUD JE BETONOVÝ PRÁH DO 6 m OD VOZOVKY, BUDE POUŽIT BETON C30/37-XF4
5. BETON OBRUBNÍKU MUSÍ VYHOVOVAT PRO PŘÍSLUŠNÝ STUPEŇ VLIVU PROSTŘEDÍ DLE TKP 18.

ŘADA 200 – SPODNÍ STAVBA

OPEVNĚNÍ SVAHU Z LOMOVÉHO KAMENE

MD ČR

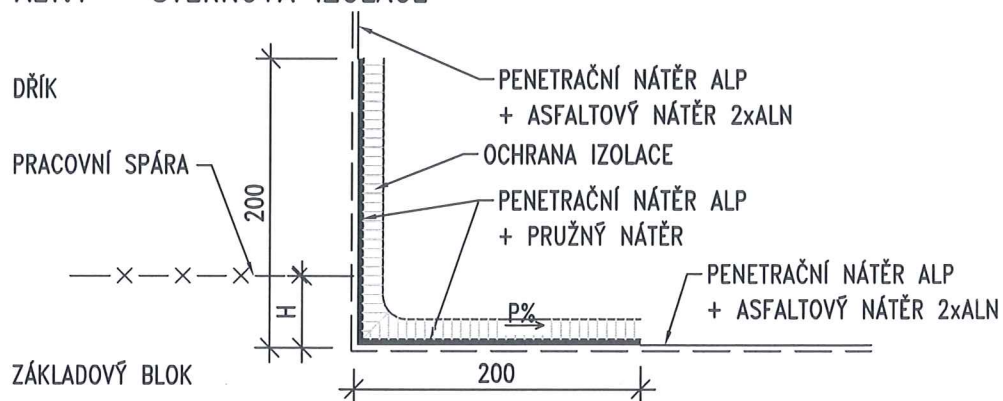
ODBOR POZEMNÍCH
KOMUNIKACÍ

VL 4

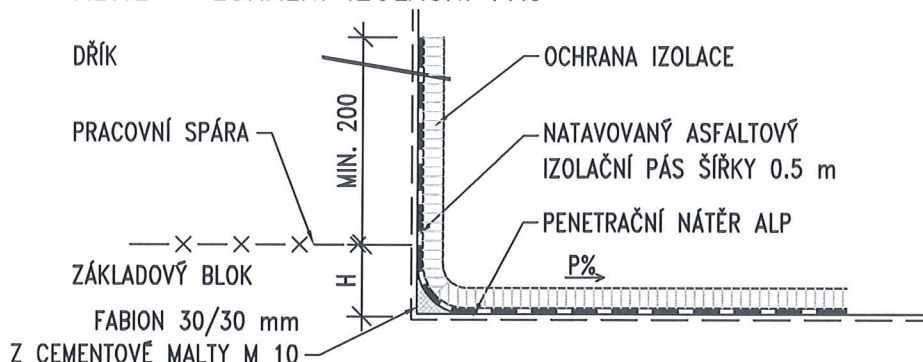
206.02

05/2015

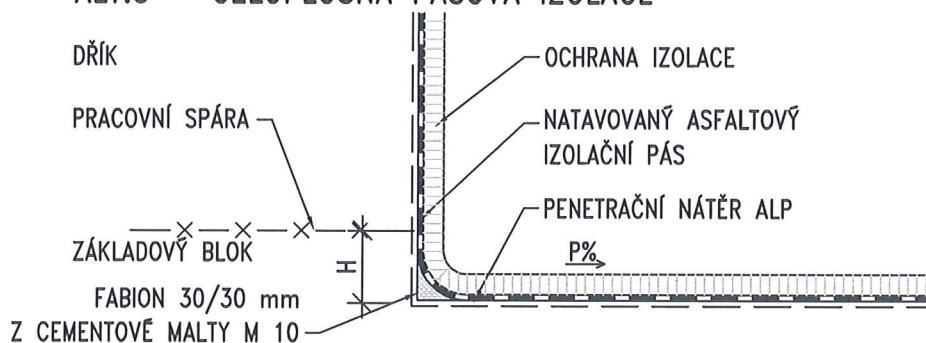
ALT.1 – STĚRKOVÁ IZOLACE



ALT.2 – LOKÁLNÍ IZOLAČNÍ PÁS



ALT.3 – CELOPLOŠNÁ PÁSOVÁ IZOLACE



POZNÁMKY:

1. ALT. 1 NELZE NAVRHNOUT PROTI TLAKOVÉ VODĚ, ALE JEN PROTI ZEMNÍ VLHKOSTI A STĚKAJÍCÍ VODĚ
2. VÝZTUŽ PROCHÁZÍ PRACOVNÍ SPÁROU BEZ PŘERUŠENÍ
3. PRACOVNÍ SPÁRA MUSÍ BÝT ZBAVENA CEMENTOVÉHO MLÉKA
4. PRO SKLON $P < 4\%$ JE MIN. VÝŠKA $H = 50$ mm, PRO SKLON $P \geq 4\%$ LZE SNÍŽIT VÝŠKU NA $H = 0$ mm
5. MINIMÁLNÍ SPOTŘEBA PENETRAČNÍHO NÁTĚRU ALP – $0,3 \text{ kg/m}^2$
6. PRUŽNÝ NÁTĚR – TYP S11 NA ASFALTOVÉ BÁZI DLE TKP 31 TAB. Č. 5 NEBO ASFALTOVÁ STĚRKA ZA STUDENA V MINIMÁLNÍ TLOUŠŤCE 2 mm
7. IZOLAČNÍ PÁSY – DLE TKP KAP 21
8. OCHRANA IZOLACE SE PROVÁDÍ DLE TKP 21 – GEOTEXILIE S OCHRANNOU A DRENÁŽNÍ FUNKCÍ
PRO ALT. 1 A 2 min. GRAMÁŽ 300 g/m^2 , min. TL. 3 mm, TAŽNOST min. 70 %
PRO ALT. 3 min. GRAMÁŽ 600 g/m^2 , min. TL. 6 mm, TAŽNOST min. 70 %
9. FABION JE VYTVOŘEN CEMENTOVOU MALTOU M 10 DLE ČSN EN 998-2

ŘADA 200 – SPODNÍ STAVBA

**TĚSNĚNÍ PRACOVNÍ SPÁRY
MEZI ZÁKLADEM A DŘÍKEM PODPĚR**

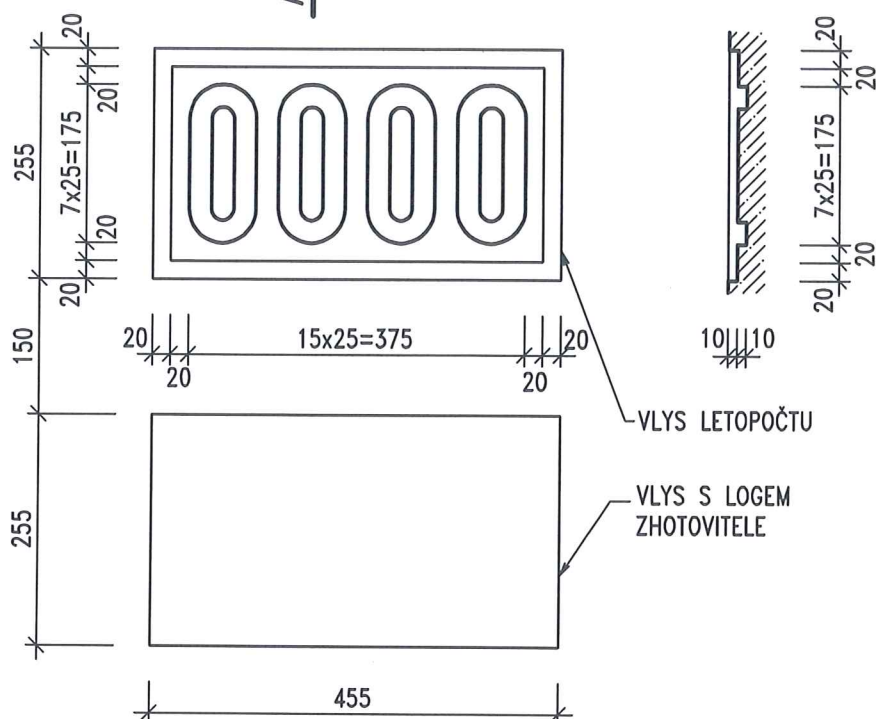
MD ČR
ODBOR POZEMNÍCH
KOMUNIKACÍ

VL 4
208.05
05/2015

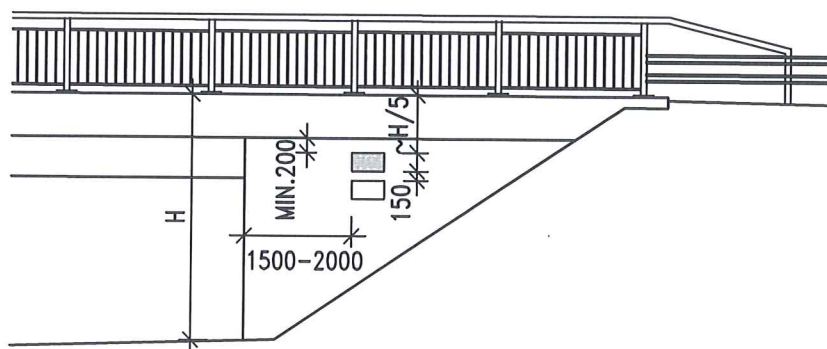
POHLED



ŘEZ A-A



POHLED NA KŘÍDLO – UMÍSTĚNÍ TABULKY A LOGA



POZNÁMKY:

1. DLE ČSN 76 6201, ČL. 13.15.1 SE VYZNAČÍ ROK DOKONČENÍ VÝSTAVBY NOSNÉ (MOSTNÍ) KONSTRUKCE
2. LETOPOČET BUDE VYZNAČEN VLOŽENÍM ŠABLONY DO BEDNĚNÍ
3. POD LETOPOČET JE MOŽNÉ OSADIT VLYS S LOGEM ZHOTOVITELE
4. V MÍSTĚ LETOPOČTU A LOGA VÝZTUŽ OPATŘIT OCHRANNÝM NÁTĚREM
5. NENÍ-LI MOŽNÉ UMÍSTĚNÍ NA KŘÍDLE, UMÍSTÍ SE NA LÍC OPĚRY NEBO NA NOSNOU KONSTRUKCI

ŘADA 200 – SPODNÍ STAVBA

LETOPOČET A LOGO ZHOTOVITELE

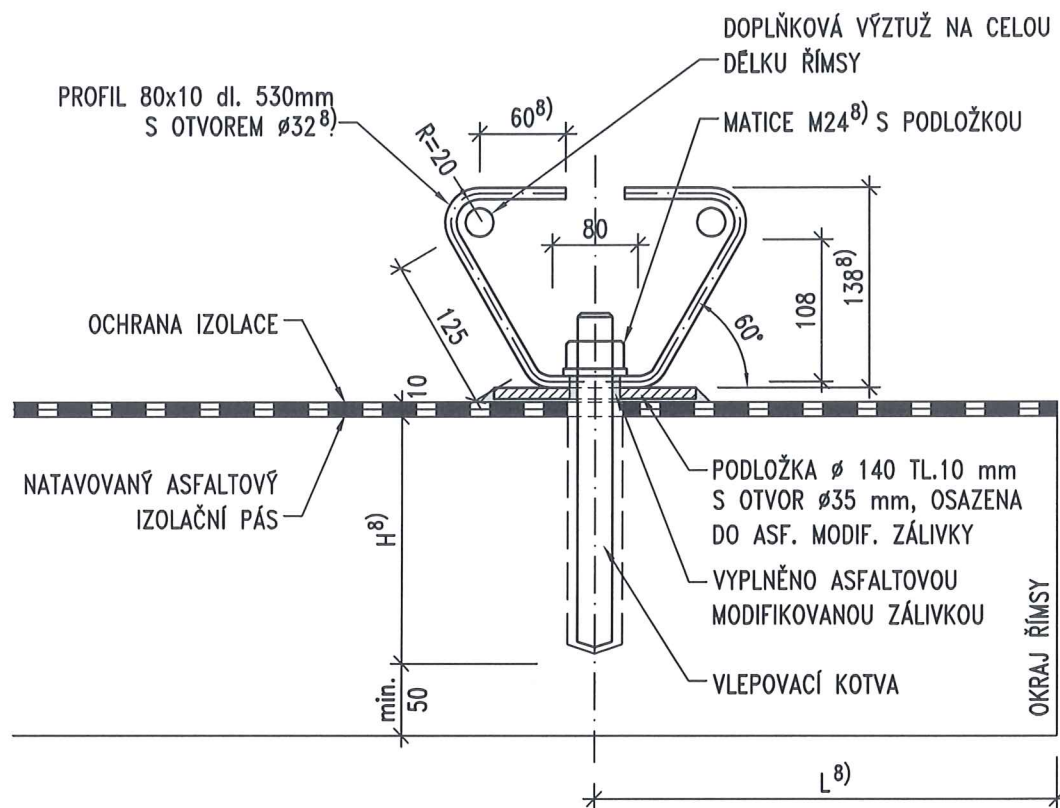
MD ČR

ODBOR POZEMNÍCH
KOMUNIKACÍ

VL 4

209.01

05/2015



POZNÁMKY:

1. MATERIÁL OCELOVÝCH PRVKŮ MUSÍ VYHOVOVAT TKP 19A A 19B
2. PROTIKOROZNÍ OCHRANA OCELOVÝCH PRVKŮ Zn 80 μ m PONOREM (DLE TKP 19A A 19B)
3. VLEPOVACÍ KOTVA – CERTIFIKOVANÁ A ZKOUŠENÁ DLE ETAG DO ŽELEZOBETONU S TRHLINAMI, VLEPENÍ DLE ČSN EN 1504-6
4. OTVOR V IZOLACI PRO KOTVU BUDE O 10 mm VĚTŠÍ NEŽ JE PRŮMĚR KOTVY
5. OCHRANA IZOLACE – ASFALTOVÝ PÁS S HLINÍKOVOU VLOŽKOU CELOPLOŠNĚ LEPENÝ DO ASFALTOVÉHO NÁTĚRU ZA HORKA
6. PODLOŽKA SE PŘIPOUŠTÍ I ČTVERCOVÉHO TVARU SE ZKOSENÝMI ROHY A HRANAMI O ROZMĚRU STRANY SHODNÉHO S PRŮMĚREM KRUHOVÉ PODLOŽKY
7. TĚSNÍCÍ ASFALTOVÁ MODIFIKOVANÁ ZÁLIVKOVÁ HMOTA DLE TKP 21
8. VEŠKERÉ UVEDENÉ ROZMĚRY JSOU ORIENTAČNÍ, PŘESNÉ HODNOTY MUSÍ BÝT STANOVENY NA ZÁKLADĚ STATICKÉHO VÝPOČTU A S OHLEDEM NA ROZMĚRY ŘÍMSY

ŘADA 400 – MOSTNÍ SVRŠEK

KOTVA ŘÍMSY VE VÝVRTU

MD ČR

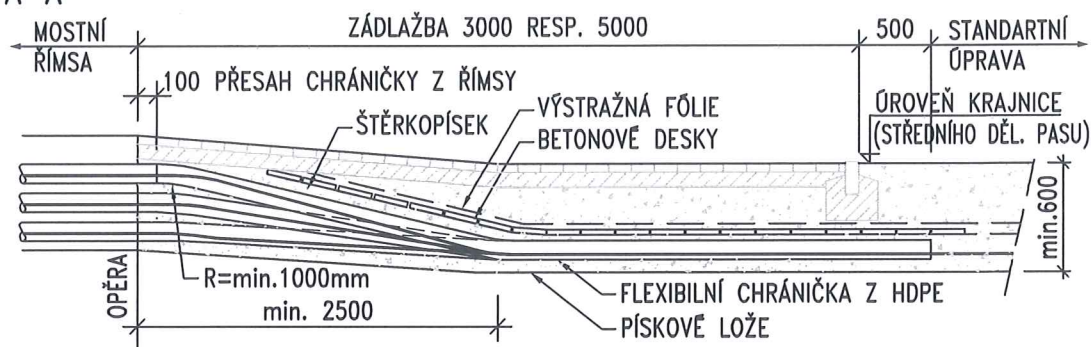
ODBOR POZEMNÍCH
KOMUNIKACÍ

VL 4

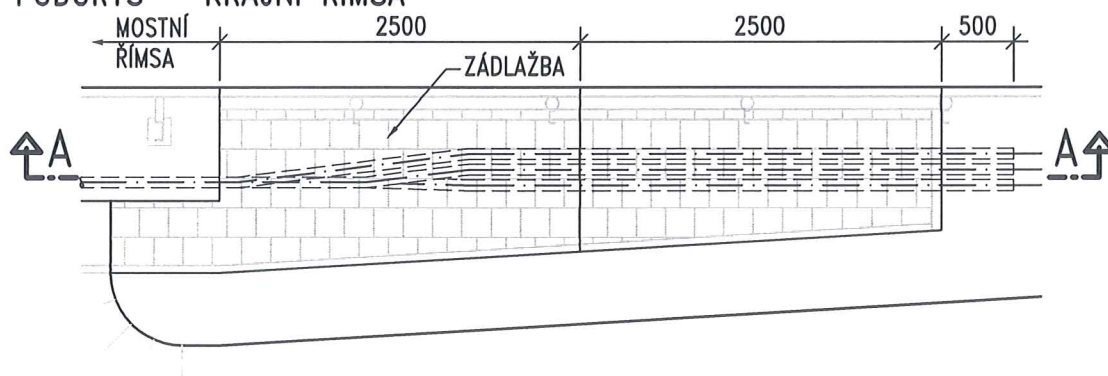
402.02

05/2015

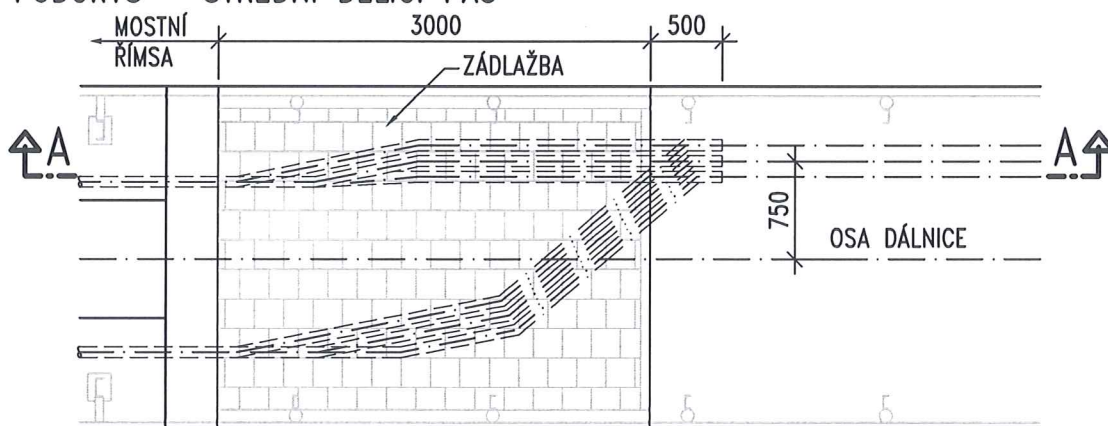
ŘEZ A-A



PŮDORYS - KRAJNÍ ŘÍMSA



PŮDORYS - STŘEDNÍ DĚLÍCÍ PAS



POZNÁMKY:

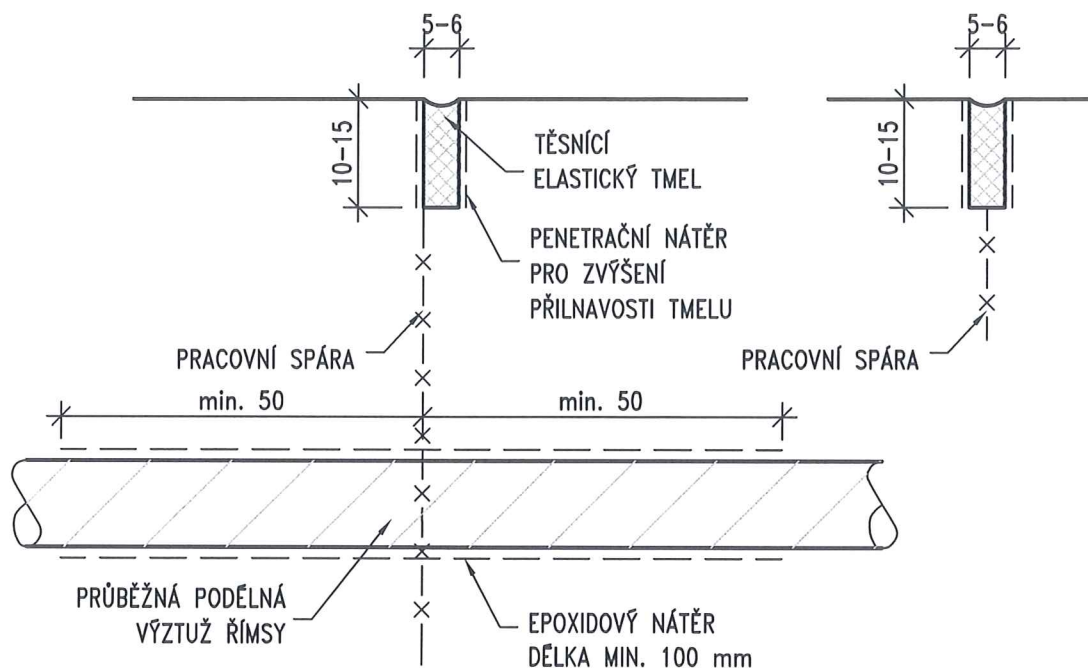
1. ZÁDLAŽBA ZA KŘÍDLY A VE STŘEDNÍM DĚLÍCÍM PASU VIZ VL 206.22, 206.23 A 206.24
2. VYVEDENÍ VŠECH CHRÁNIČEK MUSÍ BÝT SITUOVÁNO DO VOLNÉHO VÝKOPU (BETONOVÉ RÝHY), JEHOŽ OSA JE VLEVO OD OSY DÁLNICE VE SMĚRU STANIČENÍ A TO 750 mm PRO STŘEDNÍ DĚLÍCÍ PÁS ŠÍŘKY 3.5 m NEBO 4.0 m NEBO 650 mm PRO STŘEDNÍ DĚLÍCÍ PÁS ŠÍŘKY 3.0 m (DLE PPK-KAB).
3. KABELOVÉ CHRÁNIČKY JSOU Z FLEXIBILNÍCH KORUGOVANÝCH HDPE TRUBEK Ø 110/94 NEBO Ø 75/61, MINIMÁLNÍ POLOMĚR ZAOBLENÍ JE 1.0 m, POČET DLE PPK-KAB

ŘADA 400 - MOSTNÍ SVRŠEK
VYVEDENÍ KABELOVÝCH CHRÁNIČEK
U OPĚR

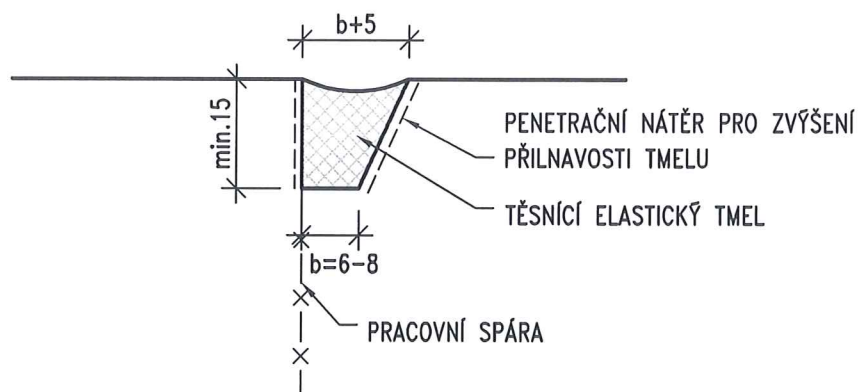
MD ČR
ODBOR POZEMNÍCH
KOMUNIKACÍ

VL 4
402.11
05/2015

I. VARIANTA: řez diamantovou pilou



II. VARIANTA: s vloženou lištou



POZNÁMKY:

1. TĚSNĚNÍ BUDE PROVEDENO TMELEM DLE ČSN ISO 11600 (F-25-HM-M1p)
2. ROZSAH TĚSNĚNÍ SPÁRY VIZ VL 402.21
3. PROTİKOROZNÍ OCHRANA BETONÁŘSKÉ VÝZTUŽE JE POMOCÍ EPOXIDOVÉHO NÁTĚRU MINIMÁLNÍ TLOUŠŤKY 80 μm A TO MINIMÁLNĚ 50 mm NA OBĚ STRANY OD SPÁRY

ŘADA 400 – MOSTNÍ SVRŠEK

TĚSNĚNÍ PRACOVNÍCH SPÁR ŘÍMSY

MD ČR

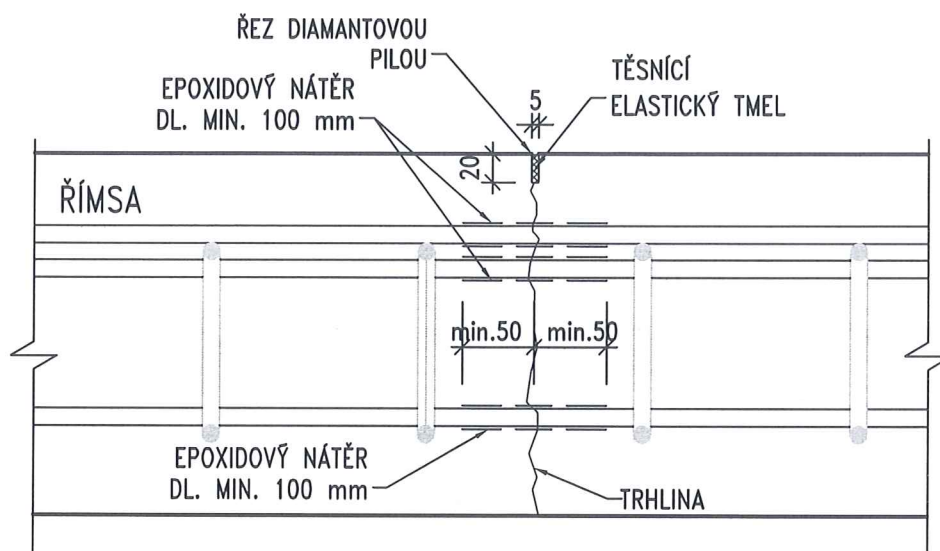
ODBOR POZEMNÍCH
KOMUNIKACÍ

VL 4

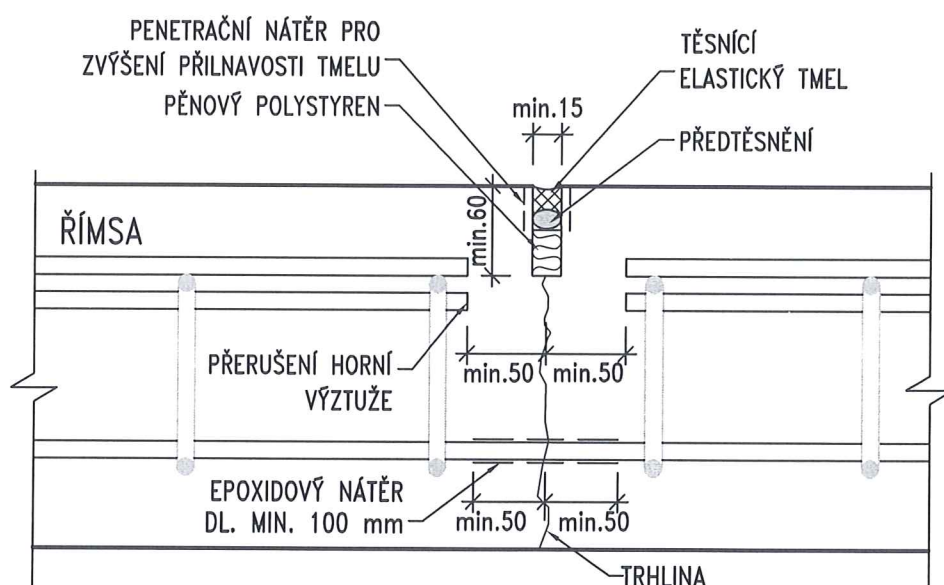
402.22

05/2015

ALTERNATIVA 1



ALTERNATIVA 2



POZNÁMKY:

1. VZDÁLENOST SMRŠŤOVACÍCH SPAR JE MAX. 6m
2. TĚSNĚNÍ BUDE PROVEDENO TMELEM DLE ČSN ISO 11600 (F-25-HM-M1p)
3. ROZSAH TĚSNĚNÍ SPÁRY VIZ VL 402.21
4. PROFIL PŘEDTĚSNĚNÍ JE PRŮMĚRU O MIN. 10mm VĚTŠÍ NEŽ ŠÍŘKA SPÁRY
5. PROFIL PŘEDTĚSNĚNÍ JE DO SPÁRY VLOŽEN PO VYBETONOVÁNÍ ŘÍMSY
6. VÝPLŇ SPÁRY – PĚNOVÝ POLYSTYREN EPS – EN 13163 – CS(10)30
7. PŘEDTĚSNĚNÍ – ELASTICKÝ MATERIÁL, NAPŘÍKLAD PĚNOVÝ PE

ŘADA 400 – MOSTNÍ SVRŠEK

TĚSNĚNÍ SMRŠŤOVACÍCH SPÁR ŘÍMSY

MD ČR

ODBOR POZEMNÍCH
KOMUNIKACÍ

VL 4

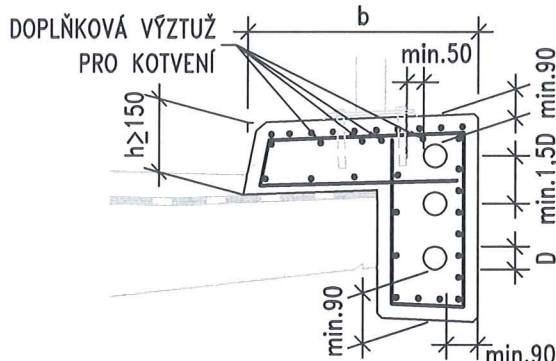
402.23

05/2015

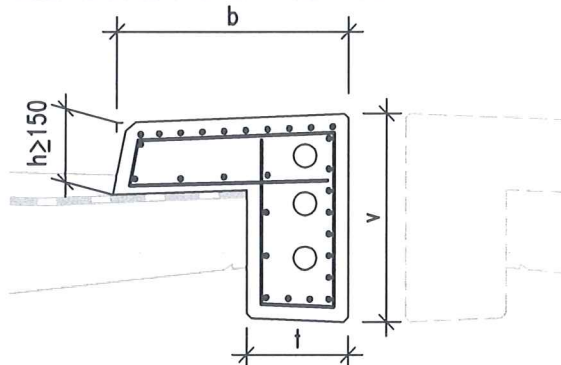
VÝZTUŽ ŘÍMSY TLOUŠŤKY NAD 150 mm (včetně)

PODÉLNÁ VÝZTUŽ MIN. 0.8 % PLOCHY ŘÍMSY

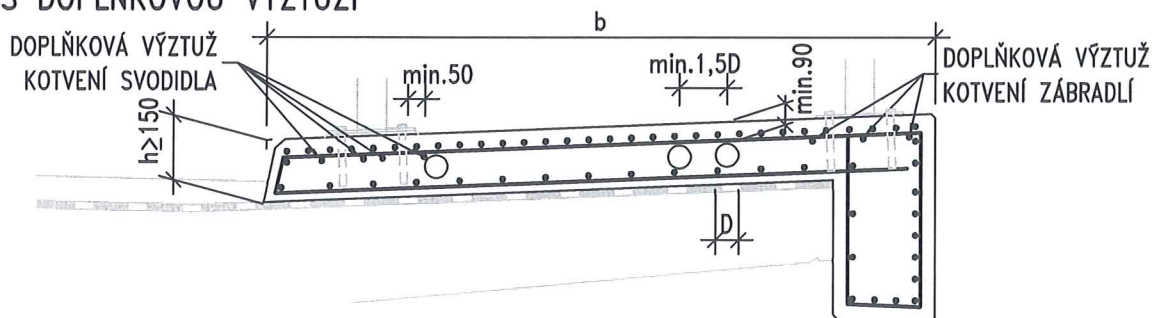
S DOPLŇKOVOU VÝZTUŽÍ



BEZ DOPLŇKOVÉ VÝZTUŽE

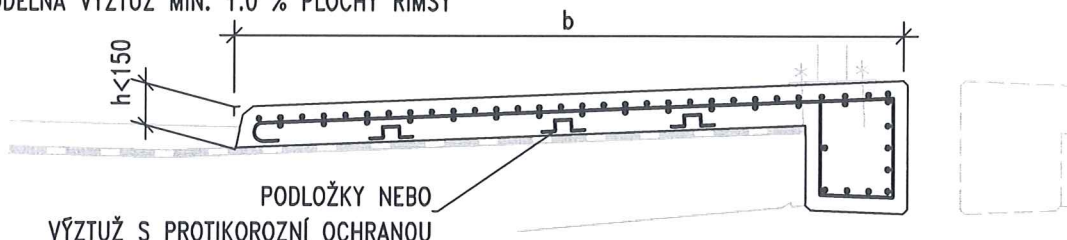


S DOPLŇKOVOU VÝZTUŽÍ



VÝZTUŽ ŘÍMSY TLOUŠŤKY DO 150 mm

PODÉLNÁ VÝZTUŽ MIN. 1.0 % PLOCHY ŘÍMSY



POZNÁMKY:

1. ZOBRAZENÁ VÝZTUŽ PŘEDSTAVUJE MINIMÁLNÍ KONSTRUKČNÍ POŽADAVKY, VÝZTUŽ JE NUTNO STATICKY POSODUIT A UPRAVIT PRO PŘENOS SIL ZE SVODIDLA DO NOSNÉ KONSTRUKCE
2. PRO PŘÍČNOU VÝZTUŽ ŘÍMSY PLATÍ: PRO $b \leq 1500$ mm $\phi 10/150$ mm A PRO $b > 1500$ mm $\phi 10/100$ mm
PRO PODÉLNOU VÝZTUŽ ŘÍMSY PLATÍ: PŘI VNĚJŠÍM OKRAJI MIN. $\phi 10/75$ mm A PŘI VNITŘNÍM OKRAJI MIN. $\phi 10/150$ mm, ZÁROVEŇ JE NUTNO SPLNIT POŽADAVEK MIN. PROCENTA VÝZTUŽENÍ
3. DOPLŇKOVÁ VÝZTUŽ PRO KOTVENÍ SVODIDLA, ZÁBRADLÍ A PODOBNĚ VIZ VL 501.52 A 507.01
4. POLOHA CHRÁNIČEK MUSÍ BÝT KOORDINOVÁNA S POLOHOU KOTVENÍCH PRVKŮ ŘÍMS, JSOU-LI CHRÁNIČKY UMÍSTĚNY VE SVISLÉ ČÁSTI JE VHDNĚJŠÍ KOTVENÍ ŘÍMSY POMOCÍ KOTVY SHORA
5. UMÍSTĚNÍ CHRÁNIČEK MUSÍ RESPEKTOVAT POLOHU BETONÁŘSKÉ VÝZTUŽE VČETNĚ TOLERANCÍ
6. PRO VEDENÍ KABELOVÝCH TRAS SE ZPRAVIDLA POUŽÍVAJÍ CHRÁNIČKY $\phi 110/94$, VYJÍMEČNĚ $\phi 75/61$
7. t – PRO CHRÁNIČKY $\phi 75/61$ MIN. 265 mm; – PRO CHRÁNIČKY $\phi 110/94$ MIN. 300 mm
8. v – PRO 2 ks CHRÁNIČEK $\phi 110/94$ MIN. 500 mm; – PRO 3 ks CHRÁNIČEK $\phi 110/94$ MIN. 650 mm
9. D JE VNĚJŠÍ PRŮMĚR CHRÁNIČKY

ŘADA 400 – MOSTNÍ SVRŠEK

VÝZTUŽ ŘÍMS

MD ČR

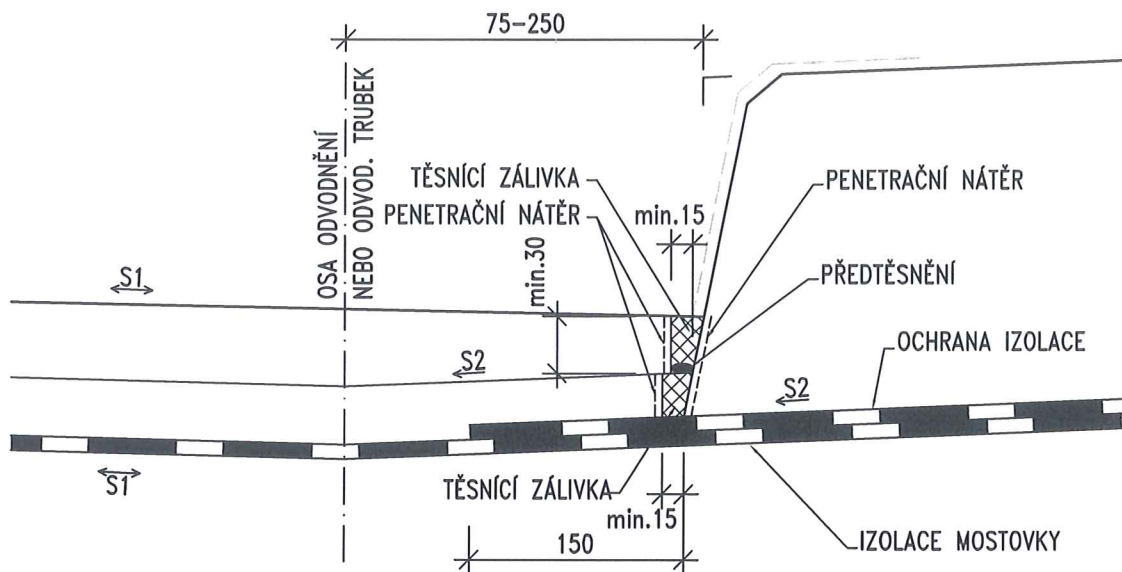
ODBOR POZEMNÍCH
KOMUNIKACÍ

VL 4

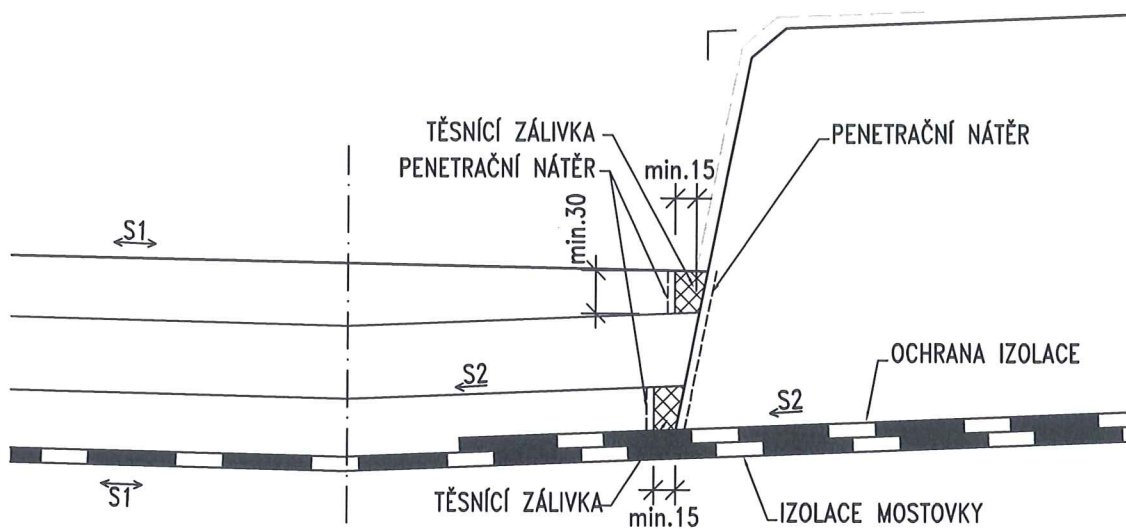
402.31

05/2015

ALTERNATIVA PRO DVOUVRSTVOU VOZOVKU



ALTERNATIVA PRO TŘÍVRSTVOU VOZOVKU



POZNÁMKY:

1. TĚSNÍCÍ ASFALTOVÁ ZÁLIVKOVÁ HMOTA DLE TKP 21, POMĚR VÝŠKY ZÁLIVKY K ŠÍŘCE JE $\sim 1,5:1$
2. PŘEDTĚSNĚNÍ – PROFIL Z PĚNOVÉHO POLYETYLENU O 10 mm VĚTŠÍ NEŽ ŠÍŘKA SPÁRY
3. IZOLACE MOSTOVKY – CELOPLOŠNĚ NATAVENÝ ASFALTOVÝ IZOLAČNÍ PÁS
4. OCHRANA IZOLACE – ASFALTOVÝ PÁS S HLINÍKOVOU VLOŽKOU CELOPLOŠNĚ LEPENÝ DO NÁTĚRU ZA HORKA
5. PŘÍČNÝ SKLON S1 ODPOVÍDÁ POŽADOVANÉMU PŘÍČNÉMU SKLONU KOMUNIKACE A MŮŽE SMĚŘOVAT K ŘÍMSE I OD ŘÍMSY
6. PŘÍČNÝ SKLON MOSTOVKY POD ŘÍMSOU JE PRO HORNÍ STRANU DLE SKLONU VOZOVKY, ALE MINIMÁLNĚ 2.5%, A PRO DOLNÍ STRANU PROTISPÁD MINIMÁLNĚ 4%
7. ÚPRAVA BEZ ODVODŇOVACÍHO PROUŽKU SE PROVÁDÍ NA ZÁKLADĚ HYDROTECHNICKÉHO VÝPOČTU
8. V OBLASTI U PŘÍČNÉ DILATAČNÍ, SMRŠŤOVACÍ NEBO PRACOVNÍ SPÁRY ŘÍMSY BUDE PROVEDENO NEJPRVE TĚSNĚNÍ TĚTO SPÁRY, TEPRVE PAK BUDE PROVEDENO TĚSNĚNÍ PODÉLNĚ SPÁRY MEZI VOZOVKOU A ŘÍMSOU

ŘADA 400 – MOSTNÍ SVRŠEK

TĚSNĚNÍ SPÁRY PODÉL OBRUBNÍKU

MD ČR

ODBOR POZEMNÍCH
KOMUNIKACÍ

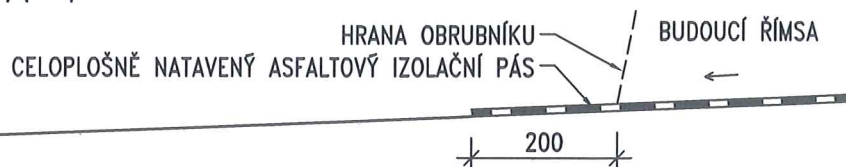
VL 4

403.42

05/2015

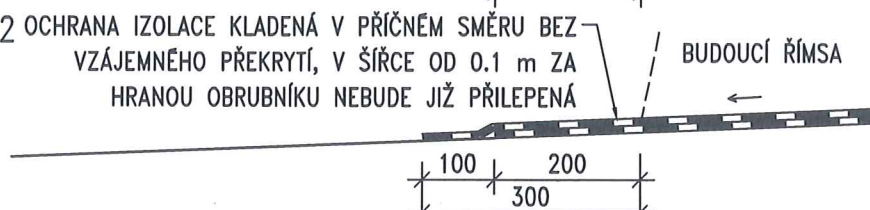
ALTERNATIVA 1

KROK 1.1



KROK 1.2

OCHRANA IZOLACE KLDENÁ V PŘÍČNÉM SMĚRU BEZ VZÁJEMNÉHO PŘEKRYTÍ, V ŠÍŘCE OD 0.1 m ZA HRANOU OBRUBNÍKU NEBUDE JIŽ PŘILEPENÁ



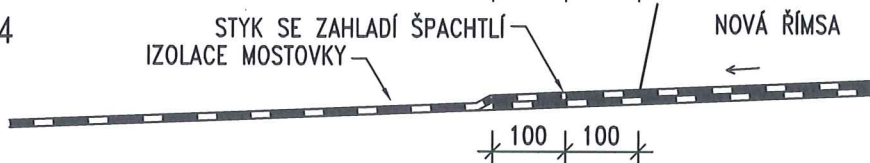
KROK 1.3

ZAŘÍZNUTÍ NEPŘILEPENÉ ČÁSTI OCHRANY IZOLACE



KROK 1.4

STYK SE ZAHLADÍ ŠPACHTLÍ IZOLACE MOSTOVKY



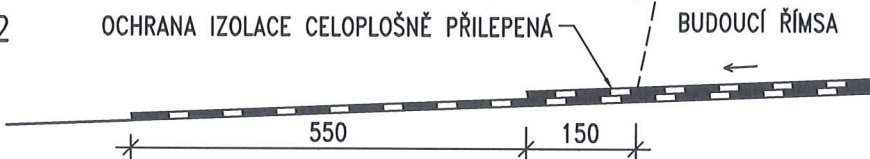
ALTERNATIVA 2

KROK 2.1



KROK 2.2

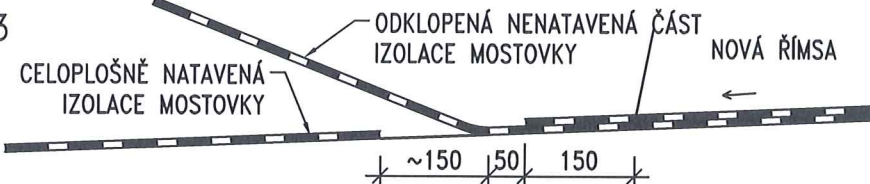
OCHRANA IZOLACE CELOPLOŠNĚ PŘILEPENÁ



KROK 2.3

CELOPLOŠNĚ NATAVENÁ IZOLACE MOSTOVKY

ODKLOPENÁ NENATAVENÁ ČÁST IZOLACE MOSTOVKY



KROK 2.4

ODKLOPENÁ ČÁST IZOLACE SE CELOPLOŠNĚ NATAVÍ NA IZOLACI A MOSTOVKU



POZNÁMKY:

1. IZOLACE MOSTOVKY – CELOPLOŠNĚ NATAVENÝ ASFALTOVÝ IZOLAČNÍ PÁS DLE TKP 21
2. OCHRANA IZOLACE – ASFALT. PÁS S HLINÍKOVOU VLOŽKOU CELOPLOŠNĚ LEPEŇ DO NÁTĚRU ZA HORKA
3. UVEDENÉ POSTUPY PLATÍ PRO PROVEDENÍ IZOLACE POD MONOLITICKÝMI ČÁSTMI ŘÍMS V TAKOVÉM PŘÍPADĚ, KDY JE ODŮVODNĚNÉ ZHOTOVENÍ ŘÍMS PŘED PROVEDENÍM IZOLACE V CELÉ PLOŠE MOSTOVKY.

ŘADA 400 – MOSTNÍ SVRŠEK

NAPOJENÍ IZOLACE U ŘÍMSY

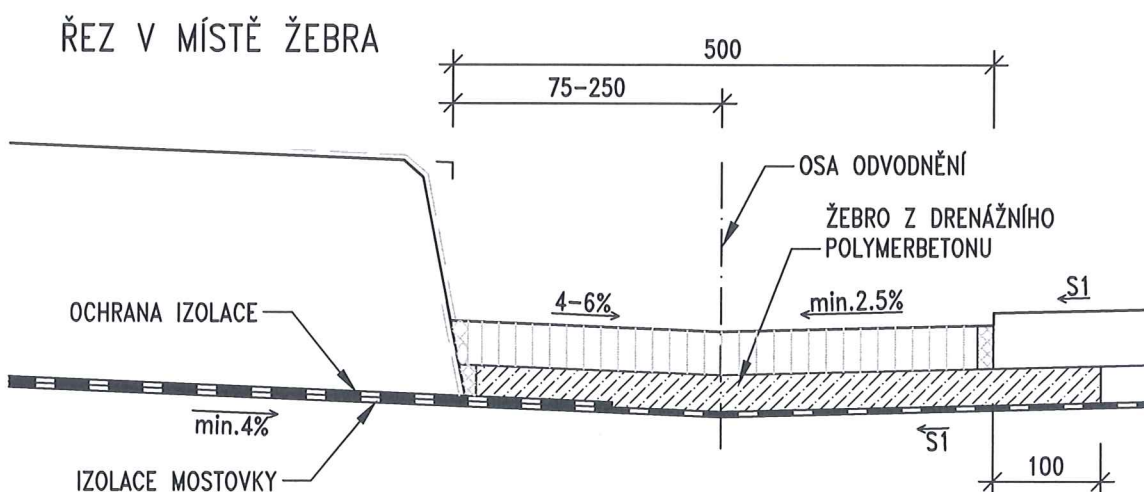
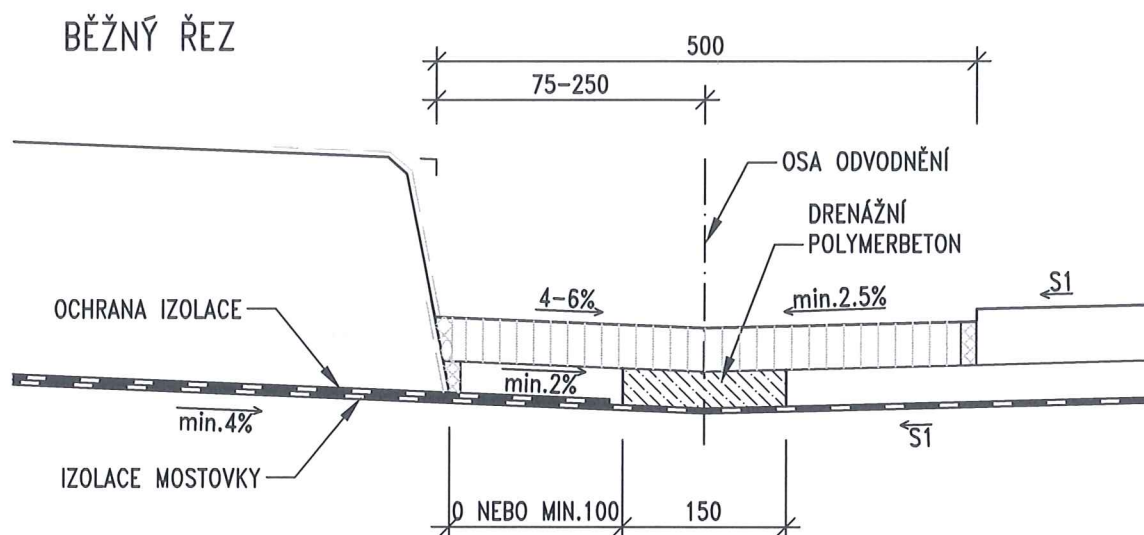
MD ČR

ODBOR POZEMNÍCH
KOMUNIKACÍ

VL 4

403.45

05/2015



POZNÁMKY:

1. TĚSNÍCÍ ASFALTOVÁ ZÁLIVKOVÁ HMOTA DLE TKP 21
2. DRENÁŽNÍ POLYMERBETON (DŘÍVE POD NÁZVEM PLASTBETON) DLE TKP 18
3. PŘÍČNÝ SKLON S1 ODPOVÍDÁ POŽADOVANÉMU PŘÍČNÉMU SKLONU KOMUNIKACE
4. ŽEBRA Z DRENÁŽNÍHO POLYMERBETONU V DÉLCE 0.4 m SE PROVÁDĚJÍ V MÍSTĚ TRUBIČKY ODVODNĚNÍ IZOLACE A ODVODŇOVAČE ANEBY OBVYKLE PO 4 AŽ 6 m
5. PŘESA H ŽEBRA 100 mm POD OBRUSNOU VRSTVU SE PROVÁDÍ POUZE U DVOUVRSTVĚ VOZOVKY S ODVODŇOVACÍM PROUŽKEM Z MA. V PŘÍPADĚ TŘÍVRSTVĚ VOZOVKY NEBO DVOUVRSTVĚ VOZOVKY BEZ ODVODŇOVACÍHO PROUŽKU SE ŽEBRO PROVEDE JEN V ŠÍŘCE 0.5 m

ŘADA 400 – MOSTNÍ SVRŠEK
ODVODNĚNÍ IZOLACE DRENÁŽNÍM POLYMERBETONEM
(MIMO ODVODŇOVACÍ TRUBIČKY)

MD ČR
ODBOR POZEMNÍCH
KOMUNIKACÍ

VL 4
406.12
05/2015

