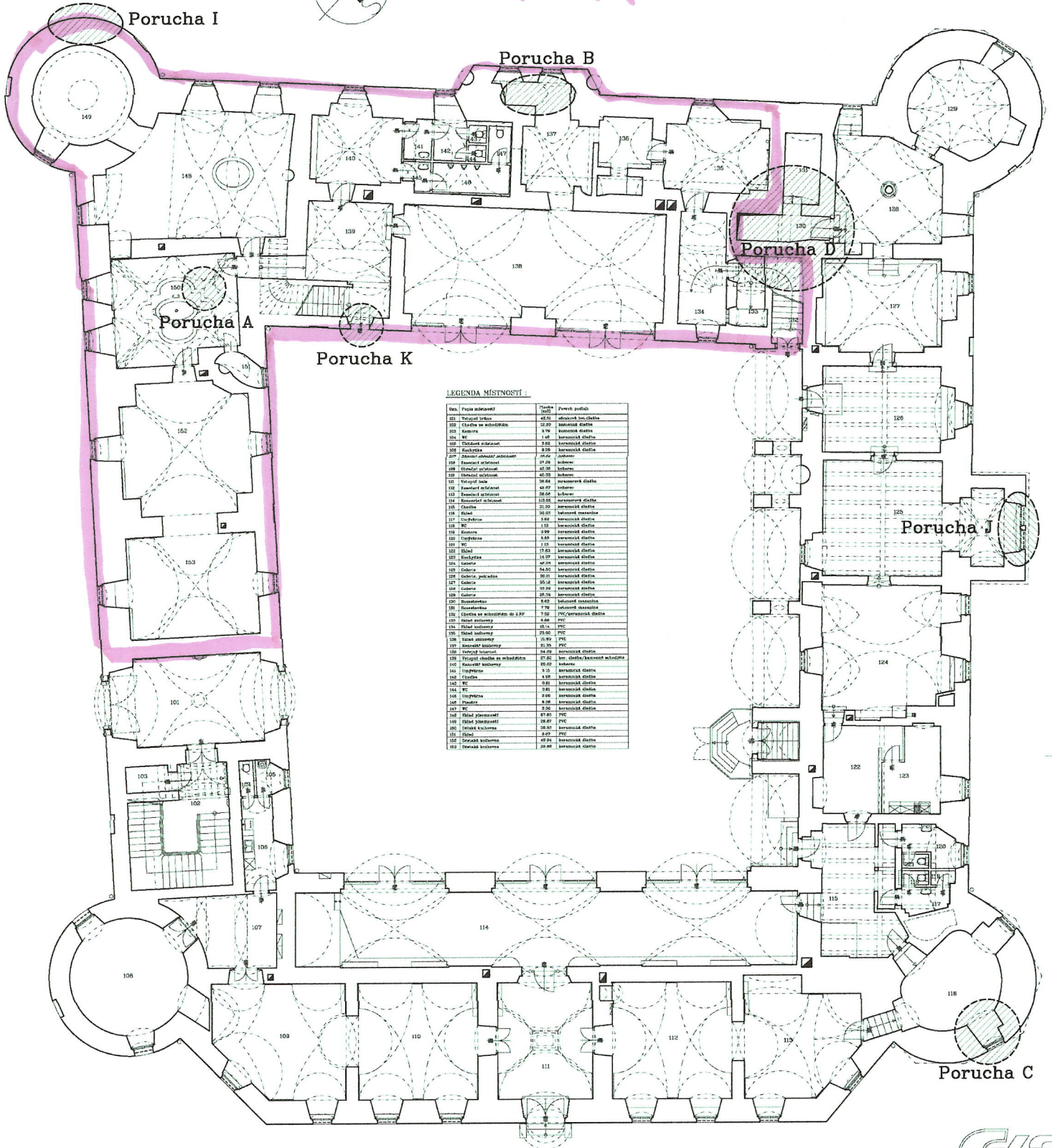


PŮDORYS 1.NP



1.NP



LEGENDA MÍSTNOSTÍ

Číslo	Název místnosti	Plocha	Typ střešní konstrukce
101	Velký sál	45,02	obširná bez chléva
102	Chléva se subotřídán	22,89	obširná chléva
103	Kuchyně	1,79	keramická dlažba
104	WC	1,48	keramická dlažba
105	Chlápek vložnat	1,82	keramická dlažba
106	Kuchyně	8,58	keramická dlažba
107	Střední obširná subotřídán	2,62	keramická dlažba
108	Střední vložnat	2,28	keramická dlažba
109	Chlápek vložnat	4,30	keramická dlažba
110	Chlápek vložnat	49,92	keramická dlažba
111	Velký sál	30,64	keramická dlažba
112	Střední vložnat	49,92	keramická dlažba
113	Střední vložnat	28,66	keramická dlažba
114	Střední vložnat	123,02	keramická dlažba
115	Chléva	21,59	keramická dlažba
116	Chléva	26,57	keramická dlažba
117	Chléva	3,66	keramická dlažba
118	WC	1,18	keramická dlažba
119	WC	0,99	keramická dlažba
120	Chlápek	4,80	keramická dlažba
121	WC	1,18	keramická dlažba
122	Chléva	17,63	keramická dlažba
123	Chléva	13,97	keramická dlažba
124	Kuchyně	42,25	keramická dlažba
125	Kuchyně	24,82	keramická dlažba
126	Kuchyně, podkrovní	20,11	keramická dlažba
127	Kuchyně	20,12	keramická dlažba
128	Kuchyně	20,28	keramická dlažba
129	Kuchyně	20,28	keramická dlažba
130	Střední vložnat	4,62	keramická dlažba
131	Střední vložnat	7,79	keramická dlažba
132	Chléva se subotřídán do 2.PP	1,70	PVC/keramická dlažba
133	Chléva vložnat	4,86	PVC
134	Chléva vložnat	6,92	PVC
135	Chléva vložnat	23,00	PVC
136	Chléva vložnat	1,89	PVC
137	Chléva vložnat	31,25	PVC
138	Chléva vložnat	24,28	keramická dlažba
139	Velký chléva se subotřídán	27,82	keramická dlažba
140	Chléva vložnat	10,00	keramická dlažba
141	Chlápek	1,26	keramická dlažba
142	Chléva	4,30	keramická dlažba
143	WC	2,81	keramická dlažba
144	WC	2,81	keramická dlažba
145	Chlápek	1,40	keramická dlažba
146	Chlápek	4,30	keramická dlažba
147	WC	1,50	keramická dlažba
148	Chléva vložnat	57,85	PVC
149	Chléva vložnat	18,87	PVC
150	Chléva vložnat	20,87	keramická dlažba
151	Chléva	8,87	PVC
152	Chléva vložnat	47,84	keramická dlažba
153	Chléva vložnat	20,88	keramická dlažba



VYPRACOVAL	AutoCad + Cndkon	ČKS - geodetická kancelář, s.r.o.	
ZODP. PROJEKTANT	Ing. Petr Potužák	Chrástá 53, Sokolov 356 33	
KRESLIL	HP Bagoel 22D Pístar	tel. +420 32627264, fax. +420 32627243	
TECH. KONTROLA	Ing. Petr Potužák	http://www.gis-geo.cz	
INVESTOR	Muzeum Sokolov příspěvková organizace Karlovarského kraje	Č. záznamu: 012 228266642	
FORMÁT			
Základní 1: 350 0 Sokolov, č. 72053001		DATUM	12/2011
AKCE	Zaměření a vyhotovení skutečného stavu zámku č.p.2	STUPEŇ	PD
e poz. 5410, k.ú. Sokolov		ČÍSLO ZAKÁZKY	436/2011
		ARCH. ČÍSLO	SDUPRAVA
PŘEDMĚT	Půdorys 1.NP - Stavební technický průzkum	MĚŘÍTKO	1:300
		C VÝKŘ.	2

