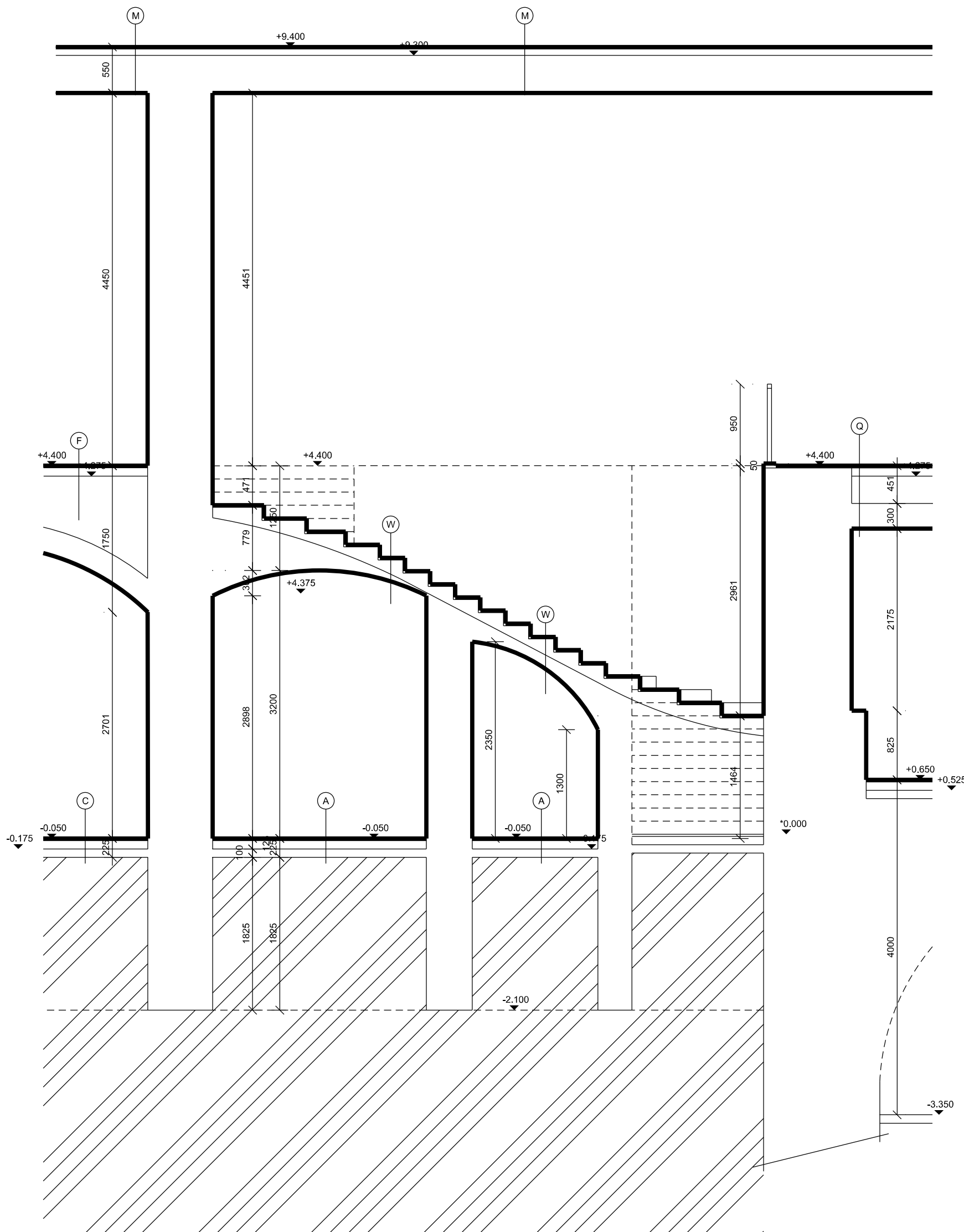


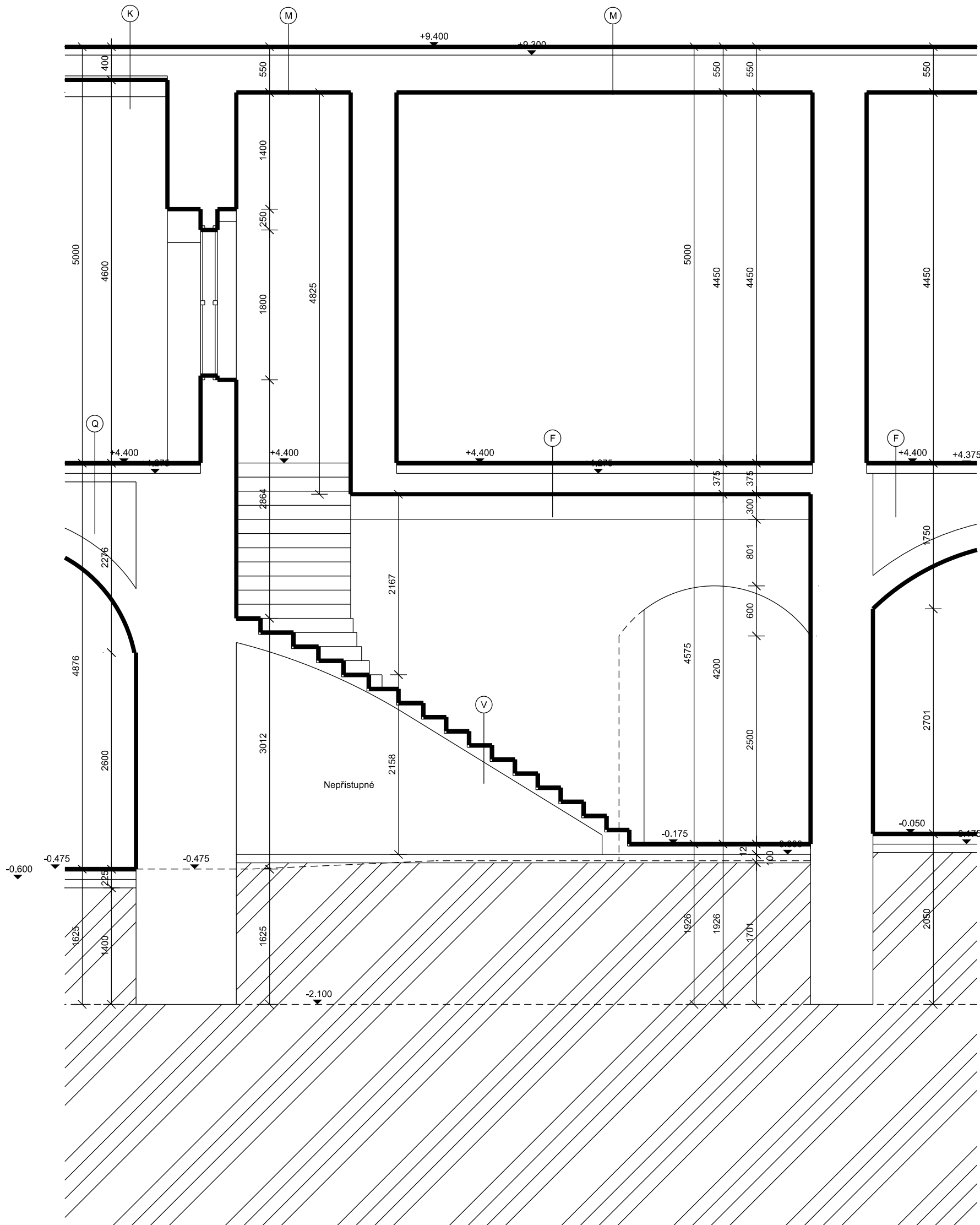
ŘEZ E-E



LEGENDA VODOROVNÝCH KONSTRUKCÍ :

- (A) - PVC
- betonová mazanina s hydroizolací a podkl. betonem
- (B) - betonová mazanina
- betonová mazanina s hydroizolací a podkl. betonem
- (C) - kamenná dlažba/ alt. keramická dlažba
- betonová mazanina s hydroizolací a podkl. betonem
- (D) - zámková dlažba do řed, dřtí s podkladním štrkrem
- původní zemina
- (E) - kancelářský koberec
- polospalný dřevěný strop se spodním záklopem a dř. podlahou
- rákosová omítka, štukovaná
- (F) - kancelářský koberec
- dřevěná prkenná podlaha (parkety) na polštářích se zásepem
- chelná klenba
- omítka MVC, štukovaná
- (G) - PVC
- dřevěná prkenná podlaha na polštářích se zásepem
- chelná klenba
- omítka MVC, štukovaná
- (H) - kamenná (alt. keramická dlažba
- dřevěná prkenná podlaha na polštářích se zásepem
- chelná klenba
- omítka MVC, štukovaná
- (CH) - betonová dlažba do lepkla
- betonová mazanina s hydroizolací
- chelná klenba se zásepem
- omítka MVC, štukovaná
- (I) - prkenná podlaha půdy
- minerální rohože
- nosný rošt z teli, palubkový podhled
- (J) - půdové dlaždice do zásepů (někde chybí, lůžka z prken)
- polospalný dřevěný strop se spodním záklopem a dř. podlahou
- rákosová omítka, štukovaná
- (K) - půdové dlaždice do zásepů (někde chybí, lůžka z prken)
- polospalný dřevěný strop se spodním záklopem a dř. podlahou
- spodní dřevěný pohledový strop s viditelnými trámy a prkenným obložněním
- (L) - prkenná dřevěná podlaha
- polospalný dřevěný strop se spodním záklopem a dř. podlahou
- spodní dřevěný pohledový strop s viditelnými trámy a prkenným obložněním
- (M) - kancelářský koberec
- prkenná dřevěná podlaha
- polospalný dřevěný strop se spodním záklopem a dř. podlahou
- rákosová omítka, štukovaná
- (N) - polospalný dřevěný strop se spodním záklopem a dř. podlahou
- rákosová omítka, štukovaná
- (O) - krytina Cembit, černá břidlice (CU oplechování)
- pojistná fólie
- prkenný záklop krovu
- půdní prostor
- (P) - krytina Cembit, černá břidlice (CU oplechování)
- pojistná fólie
- prkenný záklop krovu
- půdní prostor
- záklop Lignopor (částičně omítané)
- (Q) - kamenná (alt. keramická dlažba/ bez dlažby
- betonová podlaha, zásep klenby
- chelná klenba
- omítka MVC, štukovaná
- (R) - chelná klenba
- omítka MVC, štukovaná
- (S) - polospalný dřevěný strop se spodním záklopem a dř. podlahou
- rákosová omítka, štukovaná
- (T) - pravděpodobně posílený žb nespařený strop s 1 nosníky
- polospalný dřevěný strop se spodním záklopem a dř. podlahou
- rákosová omítka, štukovaná
- (U) - původní krytina ze štipané břidlice (CU oplechování)
- pojistná fólie
- prkenný záklop krovu
- půdní prostor
- (V) - PVC
- původní, pravděpodobně kamenné schody
- nepřístupný prostor
- (W) - PVC
- původní, pravděpodobně kamenné schody
- chelná klenba s omítkou

ŘEZ F-F



VYPRACOVAL	AutoCad + Cadkon		GKS-geodetická kancelář, s.r.o.	
ZODP.PROJEKTANT	Ing. Petr Potužák		Chebská 53, Sokolov, 356 33	
KRESLIL	HP Design/er 230 Flatter		tel.: +420 352467240, fax: +420 352467243	
TECH.KONTROLA	Ing. Petr Potužák		http: www.gks-sokolov.cz	
INVESTOR: Muzeum Sokolov příspěvková organizace Karlovarského kraje			FORMAT	
Zámecká 1, 356 00 Sokolov, IČO 72053801			DATUM	12/2011
AKCE: Zaměření a vyhotovení skutečného stavu zámku č.p.2 č.poz. 3410, k.ú. Sokolov			STUPEŇ	PD
			ČÍSLO ZAKÁZKY	432/2011
			ARCH.ČÍSLO:	SOUPRAVA:
PŘEDMĚT: Řez E-E, F-F			MĚŘÍTKO:	Č.VYKR.:
			1:50	13