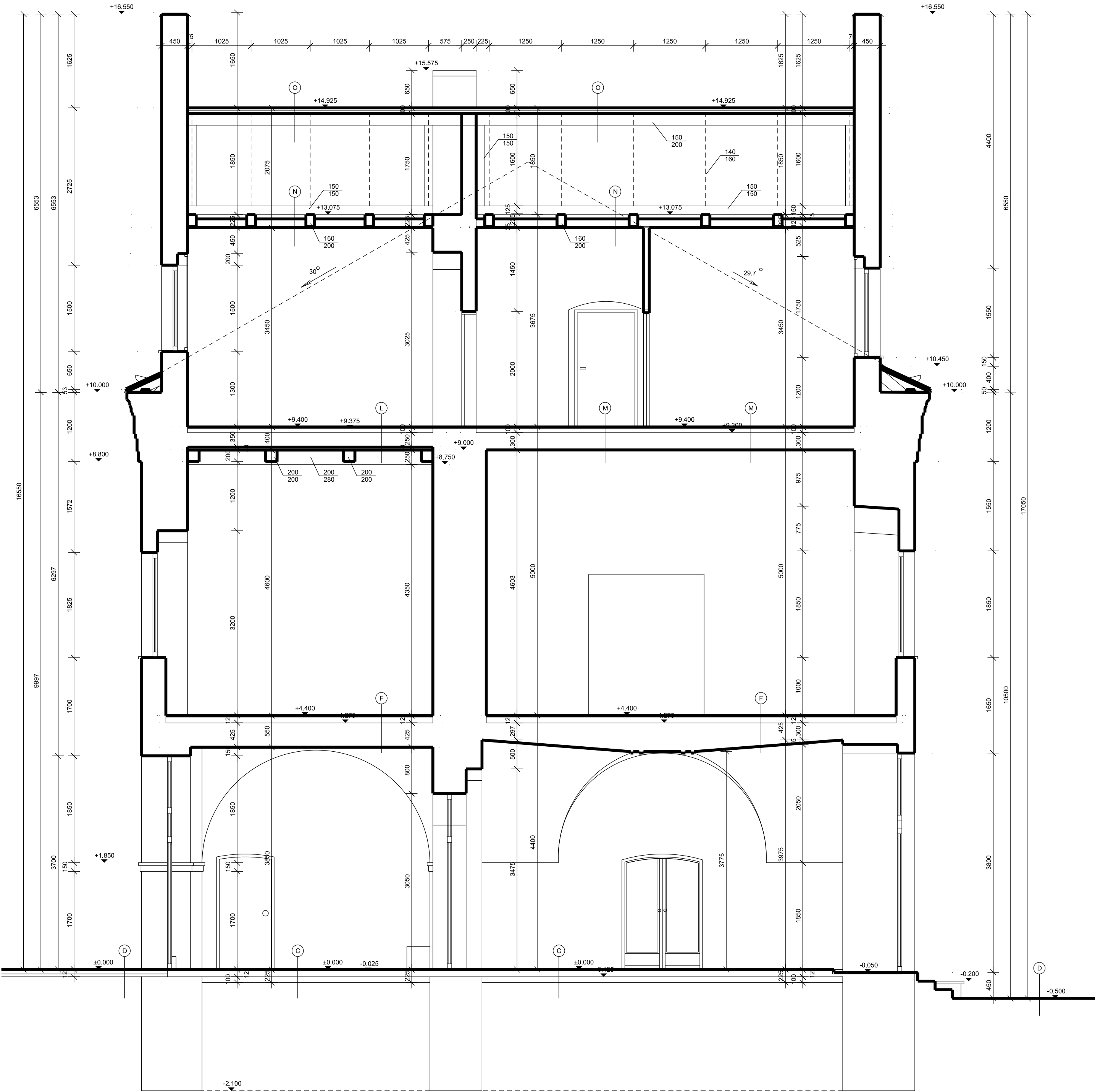


ŘEZ B-B



LEGENDA VODOROVNÝCH KONSTRUKCÍ :

- A - PVC
- betonová mazanina s hydroizolací a podkl. betonem
- B - betonová mazanina
- betonová mazanina s hydroizolací a podkl. betonem
- C - kamenná dlažba/ alt. keramická dlažba
- betonová mazanina s hydroizolací a podkl. betonem
- D - zámková dlažba do čed. dř. s podkladním štěrkem
- původní zemina
- E - kancelářský koberec
- polospalný dřevěný strop se spodním záklopem a dř. podlahou
- rákosová omítka, štukovaná
- F - kancelářský koberec
- dřevěná prkenná podlaha na polštářích se zásepem
- cihelná klenba
- omítka MVC, štukovaná
- G - PVC
- dřevěná prkenná podlaha na polštářích se zásepem
- cihelná klenba
- omítka MVC, štukovaná
- H - kamenná /alt. keramická dlažba
- dřevěná prkenná podlaha na polštářích se zásepem
- cihelná klenba
- omítka MVC, štukovaná
- CH - betonová dlažba do lepidla
- betonová mazanina s hydroizolací
- cihelná klenba se zásepem
- omítka MVC, štukovaná
- I - prkenná podlaha půdy
- minerální rohože
- nosný rošt z latí, palubkový podhled
- J - půdové dlaždice do zásepu (někde chybi, lávka z prken)
- polospalný dřevěný strop se spodním záklopem a dř. podlahou
- rákosová omítka, štukovaná
- K - prkenná dřevěná podlaha
- polospalný dřevěný strop se spodním záklopem a dř. podlahou
- spodní dřevěný pohledový strop s viditelnými trámy a prkenným obložněním
- L - kancelářský koberec
- prkenná dřevěná podlaha
- polospalný dřevěný strop se spodním záklopem a dř. podlahou
- spodní dřevěný pohledový strop s viditelnými trámy a prkenným obložněním
- M - kancelářský koberec
- prkenná dřevěná podlaha
- polospalný dřevěný strop se spodním záklopem a dř. podlahou
- rákosová omítka, štukovaná
- N - polospalný dřevěný strop se spodním záklopem a dř. podlahou
- rákosová omítka, štukovaná
- O - krytina Cembit, černá břídlíce (CU oplechování)
- pojistná fólie
- prkenný záklop krovu
- půdní prostor
- P - krytina Cembit, černá břídlíce (CU oplechování)
- pojistná fólie
- prkenný záklop krovu
- půdní prostor
- záklop Lignopor (částečně omítnuté)



VYPRACOVAL	AutoCad + Cadkon		GKS-geodetická kancelář, s.r.o.	
ZODP.PROJEKTANT	Ing. Petr Potužák		Chebská 53, Sokolov, 356 33	
KRESLIL	HP DesignJet 230 Plotter		tel.: +420 352467240, fax.: +420 352467243	
TECH.KONTROLA	Ing. Petr Potužák		http: www.gks-sokolov.cz	
INVESTOR: Muzeum Sokolov příspěvková organizace Karlovarského kraje			FORMAT	
Zámecká 1, 356 00 Sokolov, IČO: 72053801			DATUM	12/2011
AKCE: Zaměření a vyhotovení skutečného stavu zámku č.p.2			STUPEŇ	PD
č.poz. 3410, k.ú. Sokolov			ČÍSLO ZAKÁZKY	432/2011
			ARCH.ČÍSLO:	SOUPRAVA:
PŘEDMĚT: Řez B-B			MĚŘITKO: 1:50	Č.VÝKR.: 10