

NEMOCNICE SOKOLOV

Studie přístavby urgentního příjmu

investor: NEMOS SOKOLOV
autoři: Ing. arch. Kateřina Horychová, Ing. arch. Antonín Jurica
datum: 1 / 2021

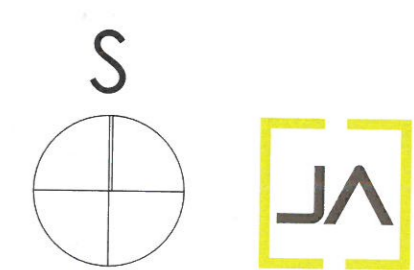




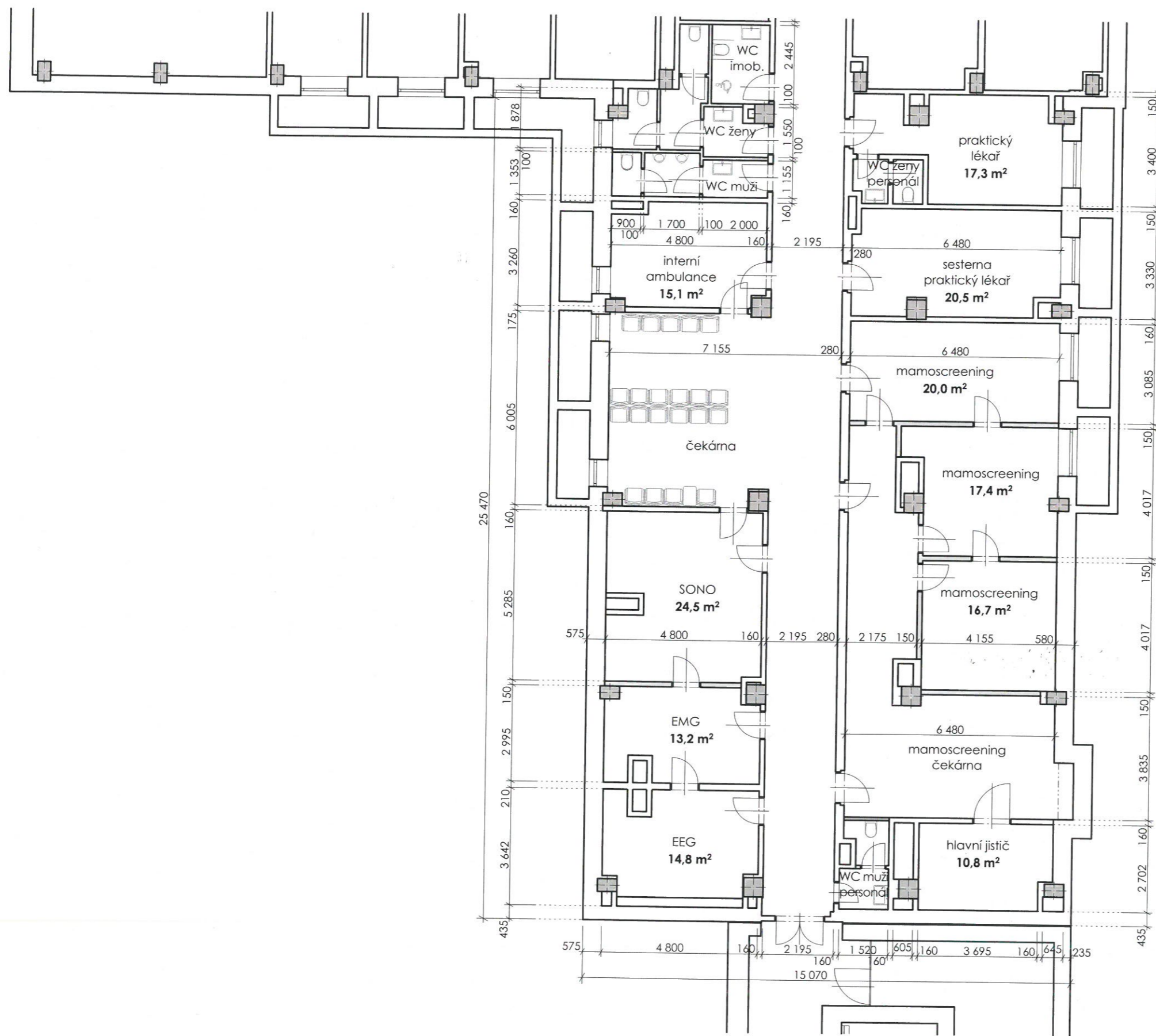
LEGENDA

- stávající objekty
- nově navržená přístavba
- hranice parcel dle KN
- silniční komunikace
- pěší komunikace
- okolní terén
- vstup

Handwritten signature



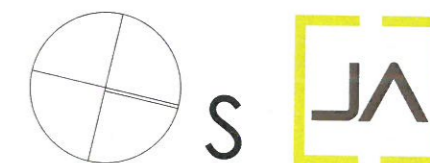
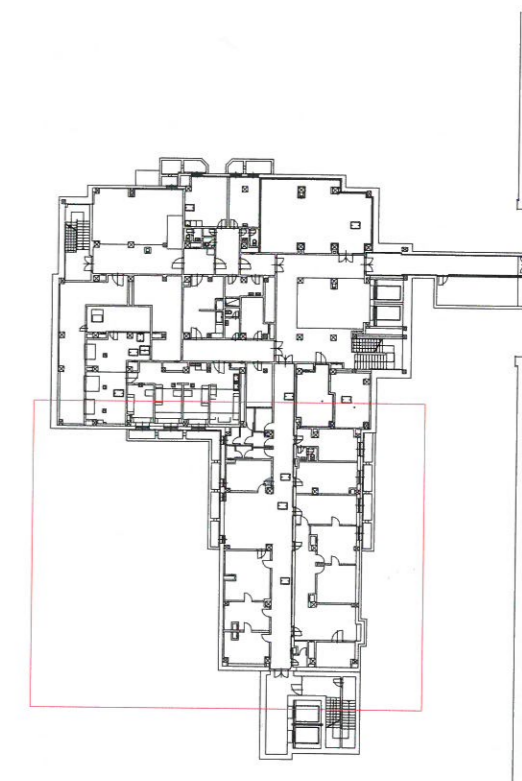


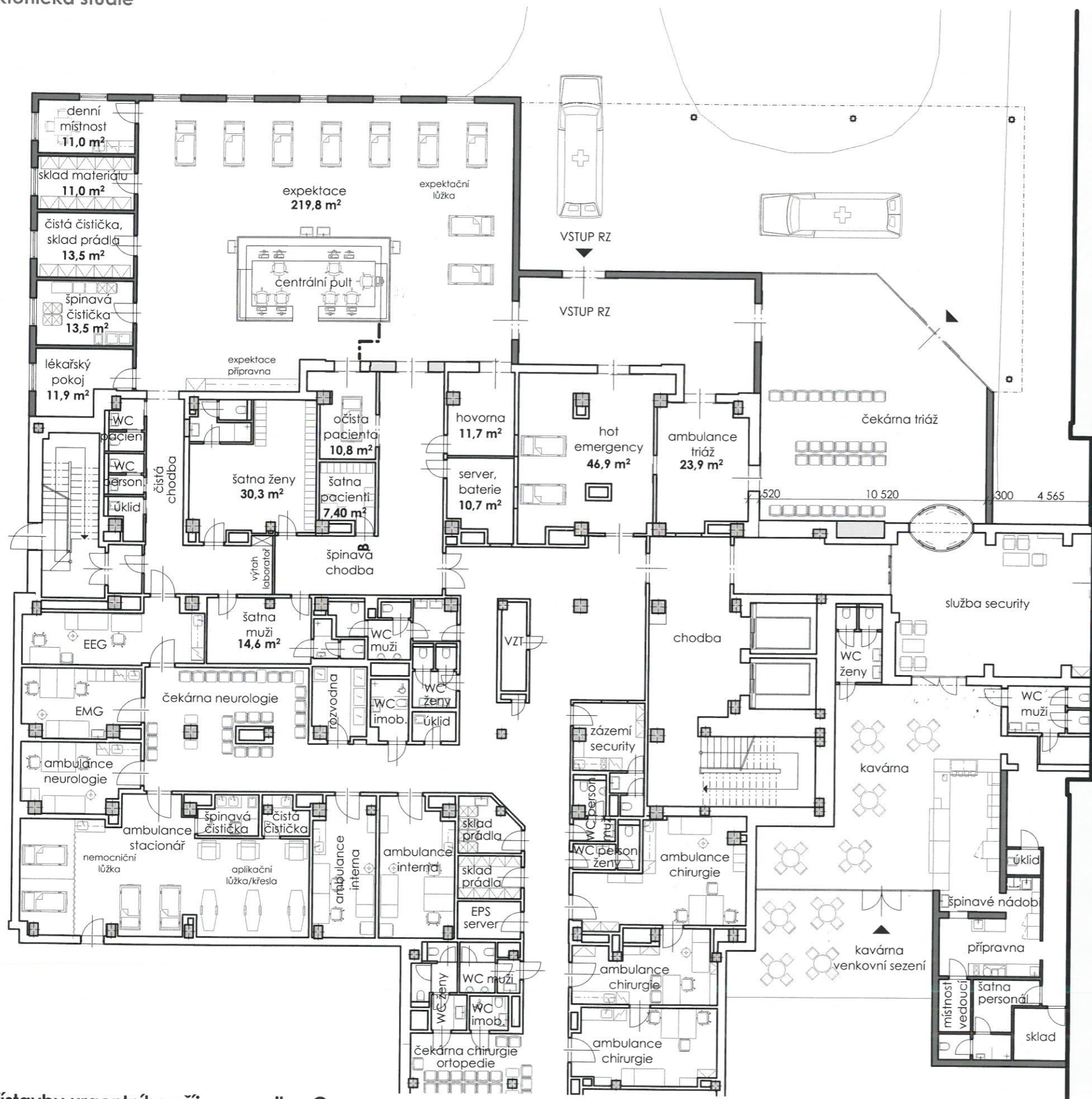


LEGENDA

-  svíslé stávající konstrukce
-  svíslé navržené konstrukce
-  mobiliář

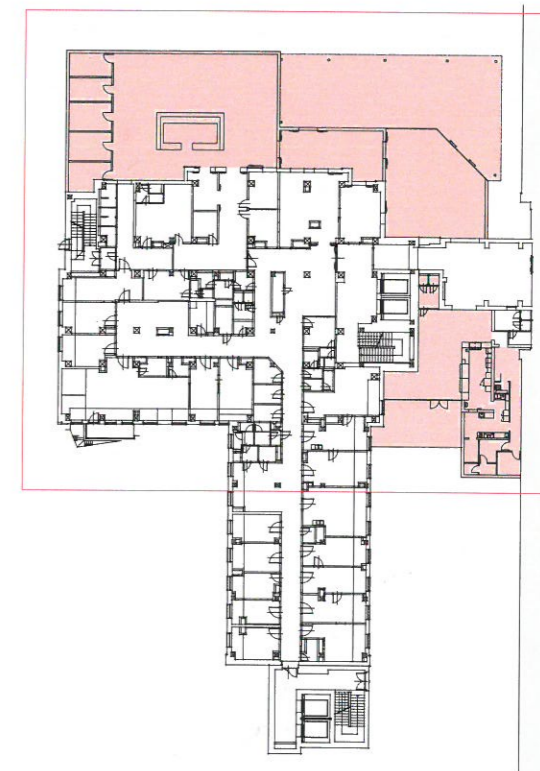
SCHÉMA PAVILONU C - 1.PP





- LEGENDA**
- svislé stávající konstrukce
 - svislé navržené konstrukce
 - svislé konstrukce přístavby
 - mobiliář
 - vstup do objektu

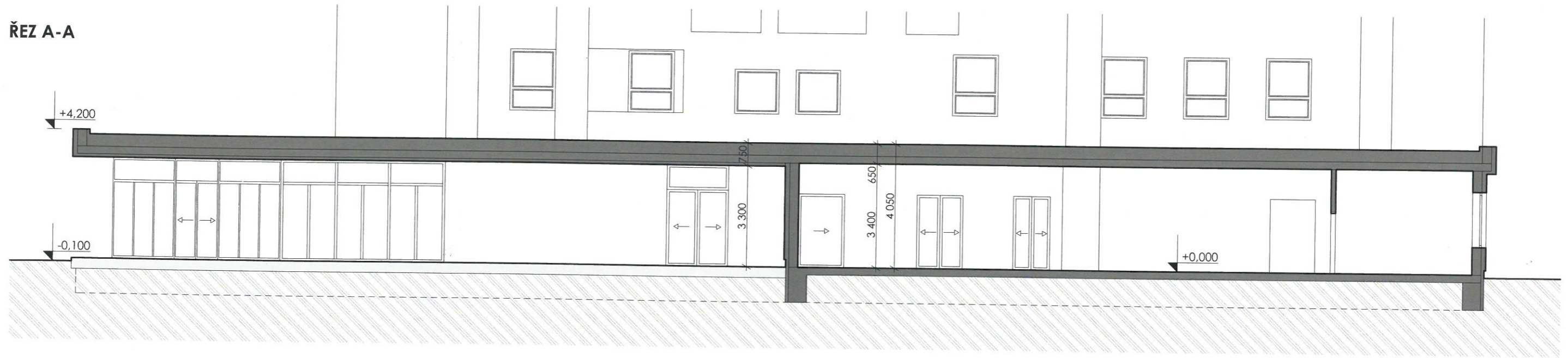
SCHÉMA PAVILONU C - 1.NP



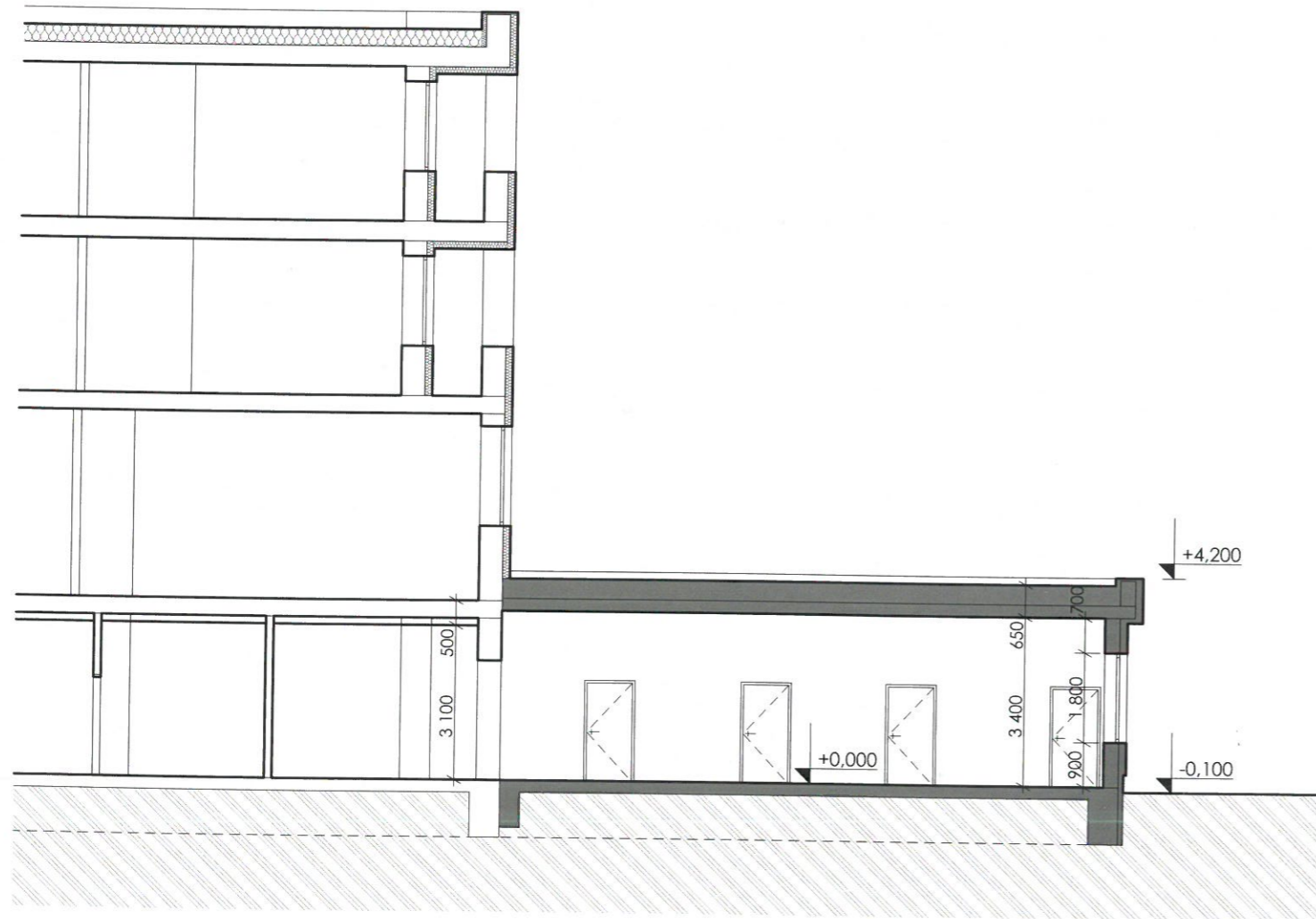
pavilon B



ŘEZ A-A



ŘEZ B-B



LEGENDA

-  stávající konstrukce
-  navržené konstrukce
-  konstrukce přístavby
-  mobiliář





fasáda:
jemnozrná omítka - žlutá (SUN 3013)

světelný 3D nápis EMERGENCY
barva zelená

fasáda:
jemnozrná omítka - tm. šedá
(CULTURE 3263)

fasáda:
jemnozrná omítka - sv.šedá
(ART 3257)

skleněné zábradlí balkonů
zelené sklo

fasádní desky CETRIS - antracit

fasáda:
jemnozrná omítka - sv.šedá
(ART 3257)

okenní prvky:
plastová okna s izolačním dvojsklem,
alucilip, barva rámu - antracit

fasáda:
jemnozrná omítka - sv.šedá
(ART 3257)

okenní prvky:
plastová okna s izolačním dvojsklem,
barva rámu - bílá