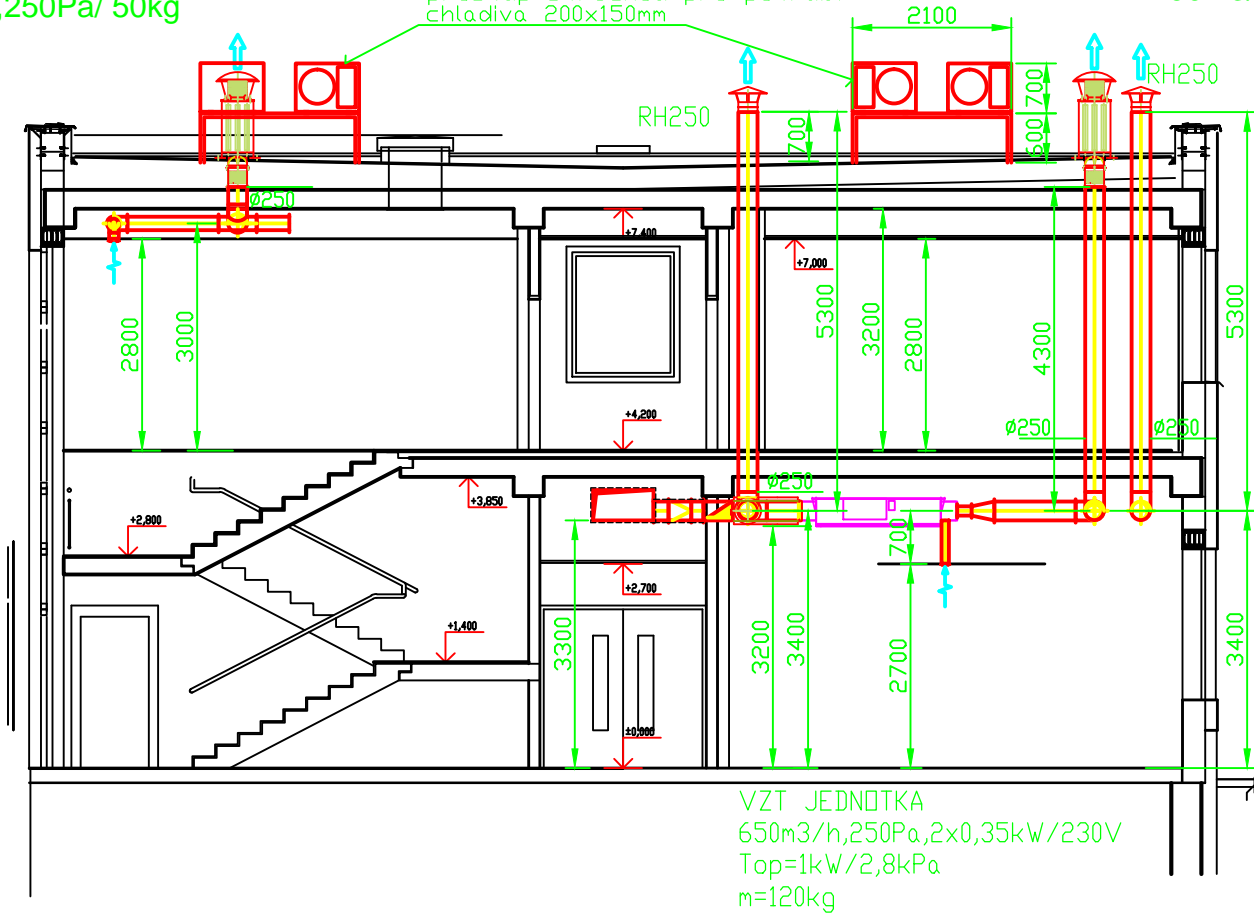


na střeše osazen
střešní ventilátor včetně
příslušenství 170W/230V,
740m3/h,250Pa/ 50kg

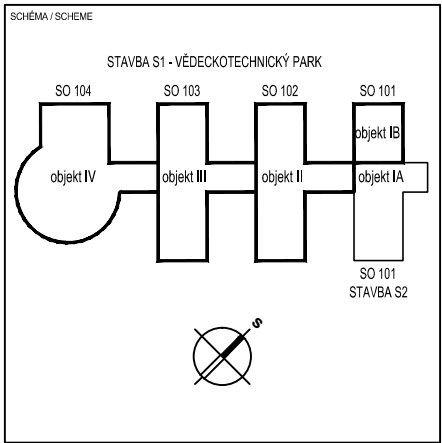
2x kondenzační jednotka
osazený na rámu (dod.stavby)
2100x350x600mm
prostup střechou pro potrubí
chladiwa 200x150mm

na střeše osazen
střešní ventilátor včetně
příslušenství , 170W/230V,
790m3/h,250Pa/ 50kg



POZNÁMKY / NOTES:

REVISION	POPS/ DESCRIPTION	DATE/ DATE
R01	-	-
R02		
R03		
R04		
R05		
R06		
R07		
R08		
R09		



NÁZEV AKCE/BUILDING Vědeckotechnický park Karlovarského kraje	
Karlovy Vary - areál Dvory, Závodní ulice	
STAVBA/PART OF BUILDING S1 - VĚDECKOTECHNICKÝ PARK (VTP)	
INVESTOR/DEVELOPER KARLOVARSKÝ KRAJ Krajský úřad - Odbor regionálního rozvoje Závodní 35388, Karlovy Vary-Dvory	
ZODAVATEL / PROVIDER	

GENÉRALNÍ PROJEKTANT / EXECUTIVE ARCHITECT HELIKA P.O. BOX 199, 211 00 Praha 1 - Staroměstská IČ: 450 340 00, DIČ: CZ-450 340 00 Číslo zakázky / Project ref. 01189-02	HLAVNÍ INŽENÝR PROJEKTU / CHIEF ENGINEER Ing. Jiří Kovář ARCHITECT PROJEKTU / LOCAL ARCHITECT Ing. arch. Miroslav Mika STATICKÝ INŽENÝR / STRUCTURAL ENGINEER Ing. Martin Šalařík DOPROJEKTOVATEL / RESPONSIBLE DESIGNER Ing. Petr Blážík VYPRACOVATEL / DRAWN BY Ing. Petr Blážík KONTROLOVAL / CHECKED BY
--	---

STUPĚŇ / DESIGN STAGE DOKUMENTACE PRO STAVEBNÍ POVOLENÍ ČÁST / SECTION F1 - POZEMNÍ STAVEBNÍ OBJEKTY	OSNOVNOU / CODE RP
SO 103 - VĚDECKOTECHNICKÝ PARK VTP	
FUNKČNÍ ČÁST / PART OF BUILDING F.1.4, TECHNICKÁ PROSTŘEDÍ STAVEB TZB	
PROFESNÍ OBLAST / PROF. PART 50 - VZDUCHOTECHNIKA A KLIMATIZACE VZT	
OBLAST / DIVISION	
OZNAMOVÁNÍ / STRUCTURE	
NÁZEV VÝKRESU / DRAWING DESCRIPTION PŘÍČNÝ ŘEZ objekt III (SO 103)	

DATE/ DATE 07/2012	REVIZE / REVISION 00	MĚŘÍTKO / SCALE 1 : 100	POČET / NUMBER A4 2	PRÁCE / COPY
ČÍSLO DOKUMENTU F1_103.F1.4_50				
ČÁST / SECTION F1_103	SO 103 OBJEKT III	FUNKČNÍ ČÁST / PART OF BUILDING F.1.4	PROF. OBLAST / PROF. PART 50	ČÍSLO VÝKRESU / DRAWING NO. 2005_00