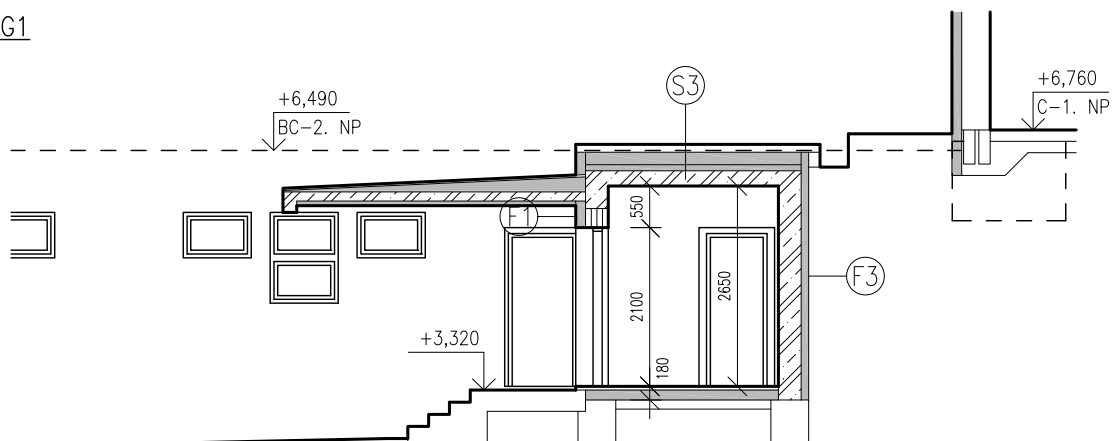
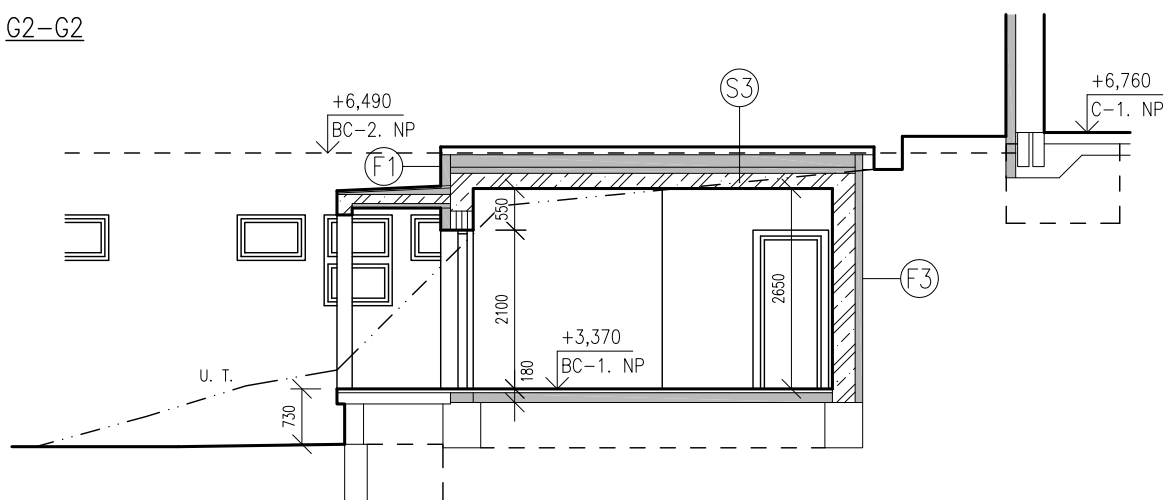


G1-G1



G2-G2



LEGENDA

	ŽELEZOBETON
	KERAMICKÉ DUTINOVÉ ZDIVO CB, TL. 300 mm
	KERAMICKÉ DUTINOVÉ ZDIVO CB, TL. 240 mm
	NOVÉ TEPELNÉ IZOLACE
	STÁVAJÍCÍ TEPELNÉ IZOLACE
	SDK PŘÍČKY TL. 120 mm

VYPRACOVAL:	ING. ONDŘEJ ZÁSTĚRA	GENERÁLNÍ PROJEKTANT: PROJEKTOVÁ KANCELÁŘ Ing. Pavel HEINZ Vítězná 2010, 356 01 Sokolov tel., fax: 352605418 mobilní telefon +420607772271 e-mail p.heinz@volny.cz IČO 18692761		
ZODPOVĚDNÝ PROJEKTANT:	ING. PAVEL HEINZ			
HLAVNÍ INŽENÝR PROJEKTU:	ING. ONDŘEJ ZÁSTĚRA			
HLAVNÍ ARCHITEKT:	ING. JAROSLAV KAŠPAR			
KONTROLOVAL:	-			
STAVEBNÍK: DOMOV SE ZVLÁŠTNÍM REŽIMEM MATYÁŠ V NEJDKU, PŘÍSP. ORG. MLÁDEŽNICKÁ 1123, 362 21 NEJDEK		PROJEKTANT DÍLČÍ ČÁSTI: ENVIOM PRO s.r.o., IČ: 24703729 NA BŘEVNOVSKÉ PLÁNI 1363/71, 169 00 PRAHA 6		
ČÁST DOKUMENTACE::		DATUM:	06/2013	PARÉ Č.:
F.6.1 ARCHITEKTONICKÉ A STAVEBNĚ TECHNICKÉ ŘEŠENÍ		STUPEŇ PD:	DSP	
AKCE: DOMOV SE ZVLÁŠTNÍM REŽIMEM MATYÁŠ		MĚŘÍTKO:	1:100	
MLÁDEŽNICKÁ Č. P. 1123, NEJDEK		POČET FORMÁTŮ A4:	1x A4	
OBJEKT: F.6 SO 05 - STAVEBNÍ ÚPRAVY PAVILONU "C"		ZAKÁZKA Č.:	12022	
VÝKRES: ŘEZY G1-G1, G2-G2		ČÍSLO VÝKRESU:	F.6.1.08	REVIZE Č.: 01