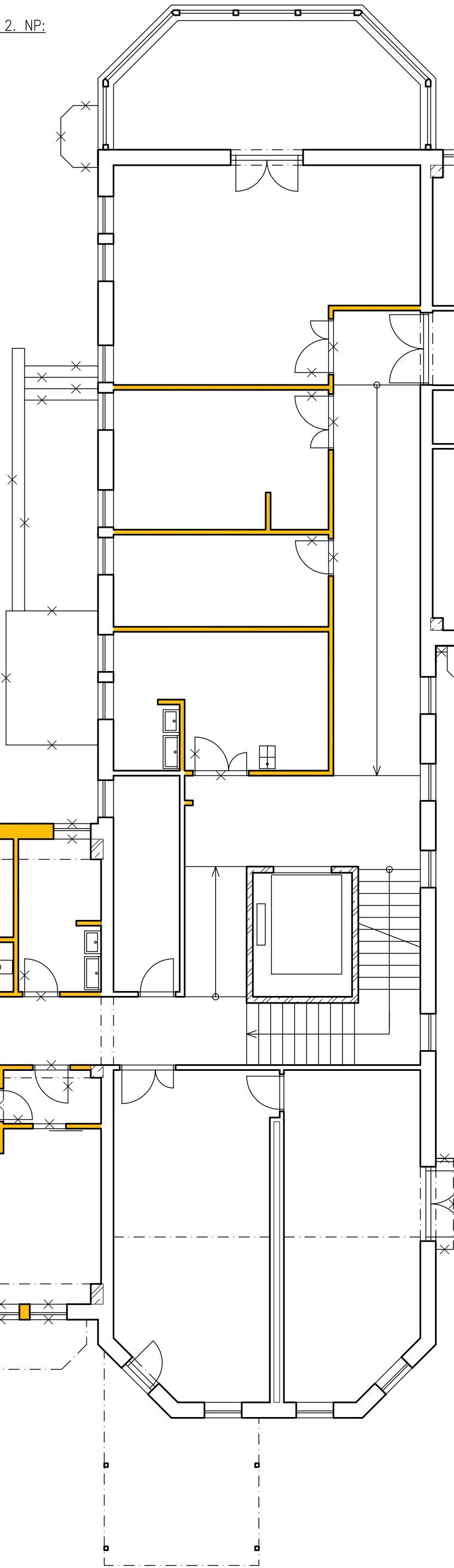
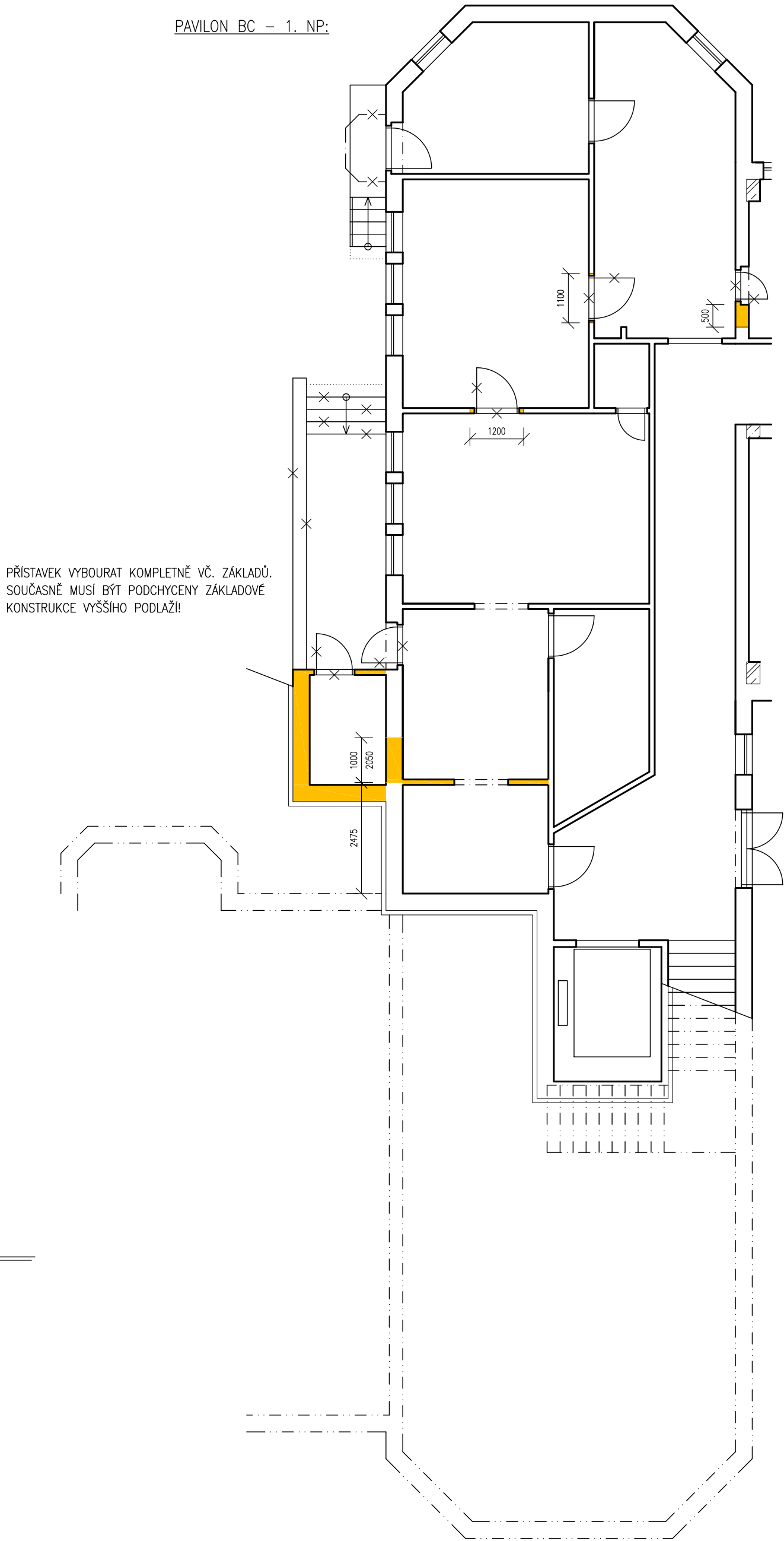


PAVILON BC – 2. NP:

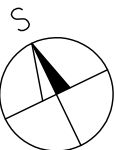



PAVILON BC – 1. NP:



POZNÁMKY:

- 1) BOURACÍ PRÁCE SOUVISEJÍCÍ S ROZVODY TECHNICKÝCH ZAŘÍZENÍ BUDOU UPŘESNĚNY V DALŠÍM STUPNI PROJEKTU.
- 2) BUDOU DEMONTOVÁNA VŠECHNA OKNA A VENKOVNÍ DVEŘE V ZOBRAZENÝCH PODLAŽÍCH, STEJNĚ TAK KLEMPÍŘSKÉ A ZÁMEČNICKÉ PRVKY NA FASÁDÁCH. OKNA BUDOU DLE MOŽNOSTÍ DEMONTOVÁNA BEZ JEJICH POŠKOZENÍ!
- 3) BUDOU VYBOURÁNY VEŠKERÉ PODHLEDY A PODLAHY, KROMĚ SCHODIŠŤOVÝCH RAMEN A PODEST.
- 4) BOURÁNÍ (ČÁSTI) NOSNÝCH KONSTRUKCÍ MUSÍ BÝT PROVÁDĚNO ZA ÚČASTI NEBO PŘESNĚHO STANOVENÍ POSTUPU A ROZSAHU PŘÍMO NA STAVBĚ AUTORIZOVANOU OSOBOU V OBORU STATIKA A DYNAMIKA STAVEB!



VYPRACOVAL:	ING. ONDŘEJ ZÁSTĚRA		GENERÁLNÍ PROJEKTANT:	
ZODPOVĚDNÝ PROJEKTANT:	ING. PAVEL HEINZ			
HLAVNÍ INŽENÝR PROJEKTU:	ING. ONDŘEJ ZÁSTĚRA			
HLAVNÍ ARCHITEKT:	ING. JAROSLAV KAŠPAR			
KONTROLOVAL:	-		PROJEKTANT DÍLČÍ ČÁSTI:	
STAVEBNÍK:			ENVIOIM PRO s.r.o., IČ: 24703729	
MLÁDEŽNICKÁ 1123, 362 21 NEJDEK			NA BŘEVNOVSKÉ PLÁNI 1363/71, 169 00 PRAHA 6	
ČÁST DOKUMENTACE:			DATUM:	06/2013
F.6.1 ARCHITEKTONICKÉ A STAVEBNÉ TECHNICKÉ ŘEŠENÍ			STUPEŇ PD:	DSP
AKCE: DOMOV SE ZVLÁŠTNÍM REŽIMEM MATYÁŠ			MĚŘÍTKO:	1:100
MLÁDEŽNICKÁ Č. P. 1123, NEJDEK			POČET FORMÁTŮ A4:	6x A4
OBJEKT: F.6 SO 05 STAVEBNÍ ÚPRAVY PAVILONU "C"			ZAKÁZKA Č.:	12022
VÝKRES: PAVILONY "C" 1. NP A "BC" 1. A 2. NP - BOURACÍ PRÁCE			ČÍSLO VÝKRESU:	F.6.1.02
			REVIZE Č.:	01