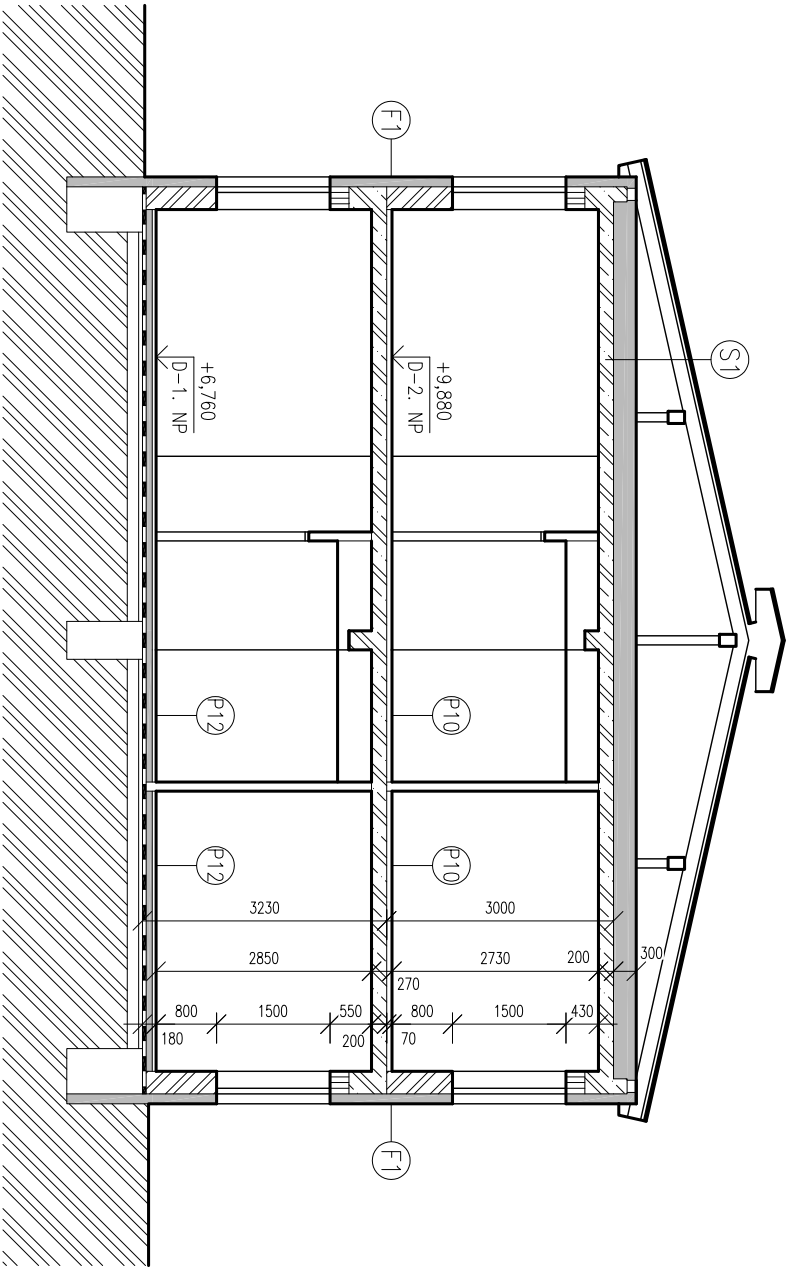
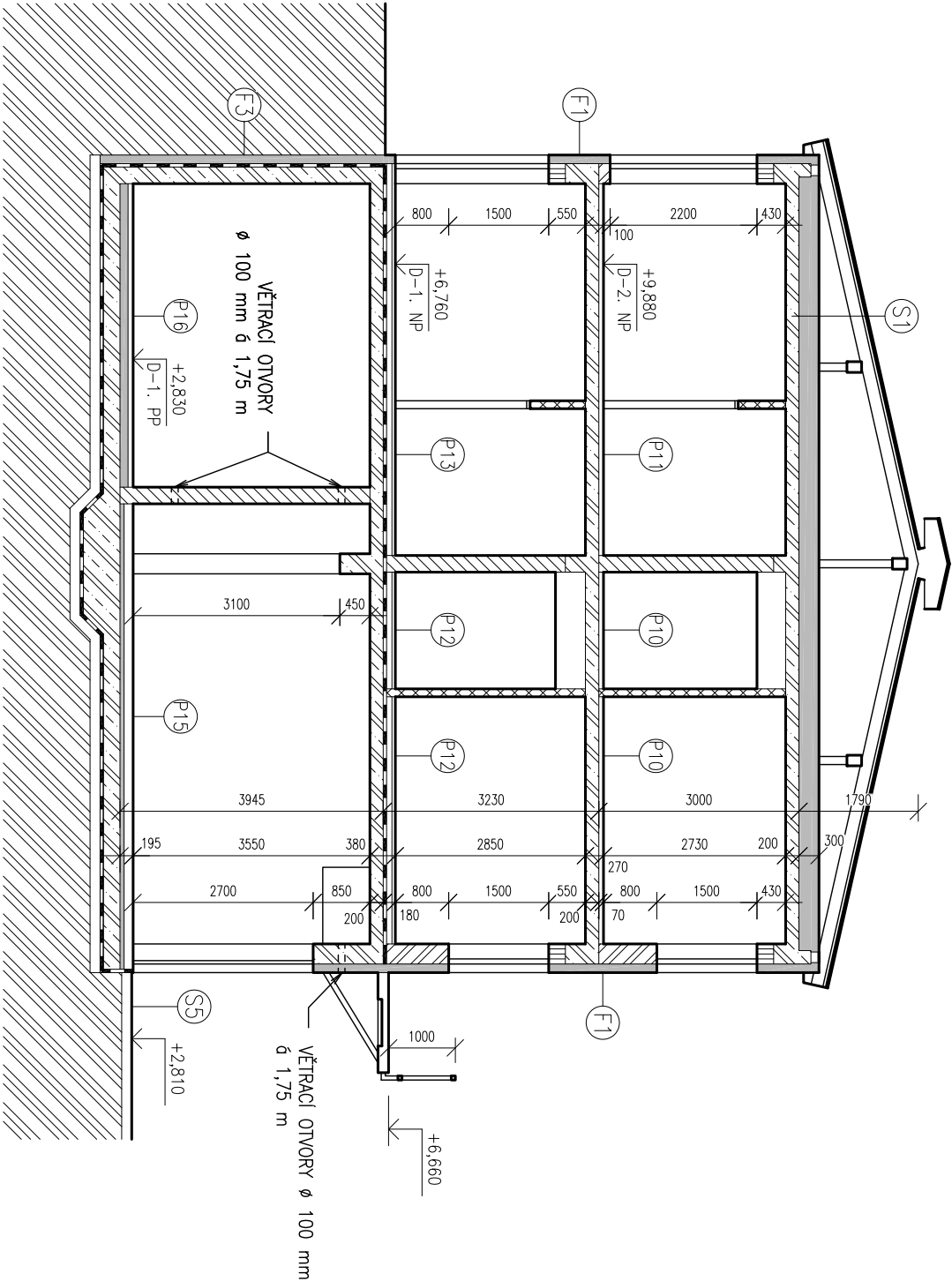


K1-K1



K2-K2



LEGENDA

- ŽELEZOBETON
- KERAMICKÉ DUTINOVÉ ZDIVO CB, TL. 300 mm
- KERAMICKÉ DUTINOVÉ ZDIVO CB, TL. 240 mm
- NOVÉ TEPELNÉ IZOLACE
- STAVAJÍCÍ TEPELNÉ IZOLACE
- SDK PŘÍČKY TL. 120 mm

VYPRACOVAL:		ING. ONDŘEJ ZÁSTĚRA	
ZODPOVĚDNÝ PROJEKTANT:		ING. PAVEL HEINZ	
HLAVNÍ INŽENÝR PROJEKTU:		ING. ONDŘEJ ZÁSTĚRA	
HLAVNÍ ARCHTEKT:		ING. JAROSLAV KAŠPAR	
Kontroloval:		-	
STAVEBNÍK:		PROJEKTANT DÍLČÍ ČÁSTI:	
DOMOV SE ZVLÁŠTNÍM REŽIMEM MATYÁŠ V NEIDKU, PŘÍSP. ORG.		ENVIGOM PRO s.r.o., IČ: 24703729	
MLÁDEŽNICKÁ 1123, 362 21 NEIDEK		NA BRĚVNOVSKÉ PLÁNI 1363/71, 169 00 PRAHA 6	
ČÁST DOKUMENTACE:		DATUM:	
F.3.1 ARCHITEKTONICKÉ A STAVEBNĚ TECHNICKÉ ŘEŠENÍ		06/2013	
AKCE: DOMOV SE ZVLÁŠTNÍM REŽIMEM MATYÁŠ		STUPEŇ PD:	
MLÁDEŽNICKÁ Č. P. 1123, NEIDEK		DSP	
OBJEKT: F.3 SO 02 - PŘÍSTAVBA PAVILONU "D"		MĚŘÍTKO:	
VÝKRES: PAVILION D - PŘÍČNÉ ŘEZY K1-K1, K2-K2		1:100	
		POČET FORMÁTŮ A4:	
		2x A4	
		ZAKÁZKA Č.:	
		12022	
		ČÍSLO VÝKRESU:	
		F.3.1.04	
		REVIZE Č.:	
		01	