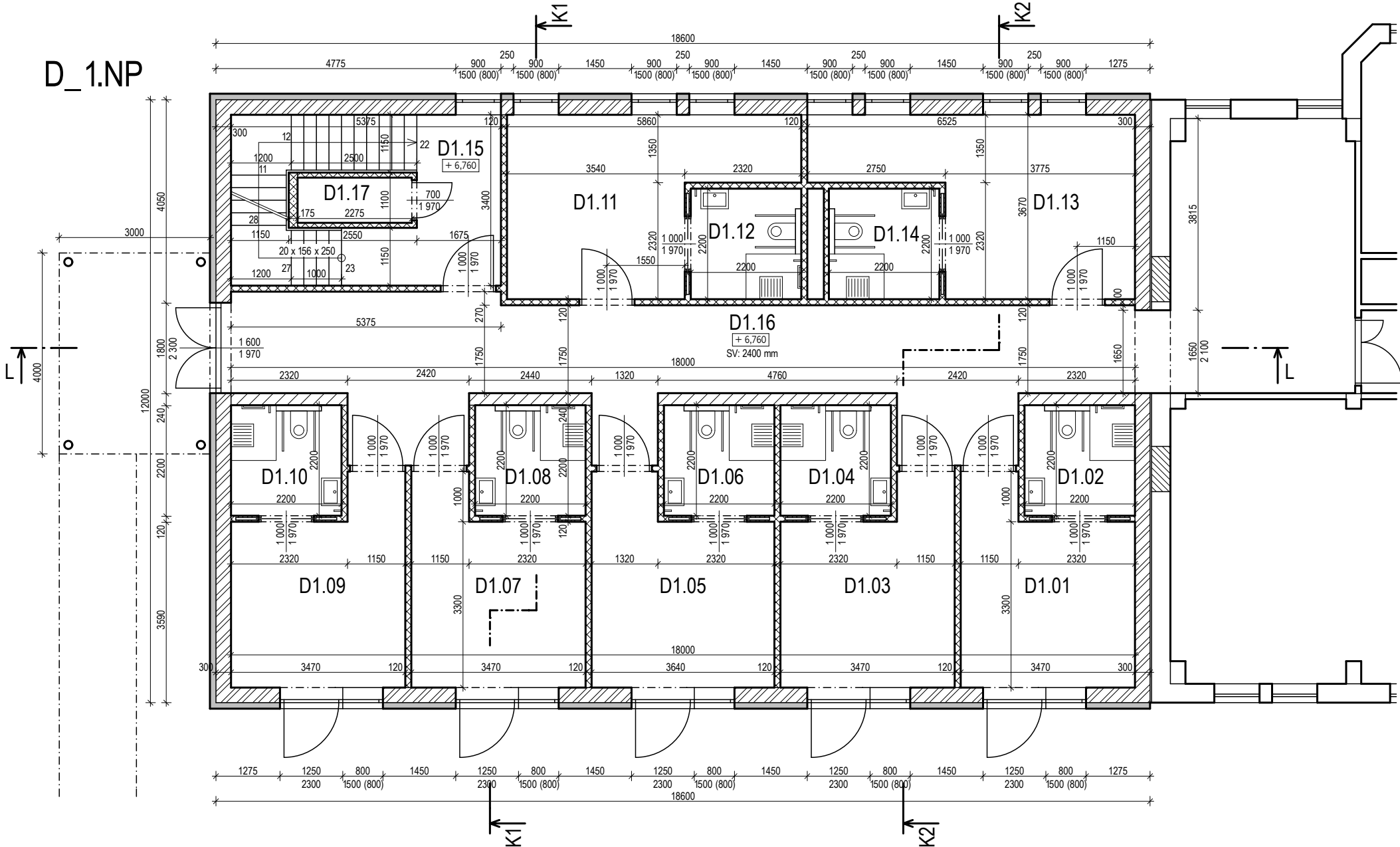
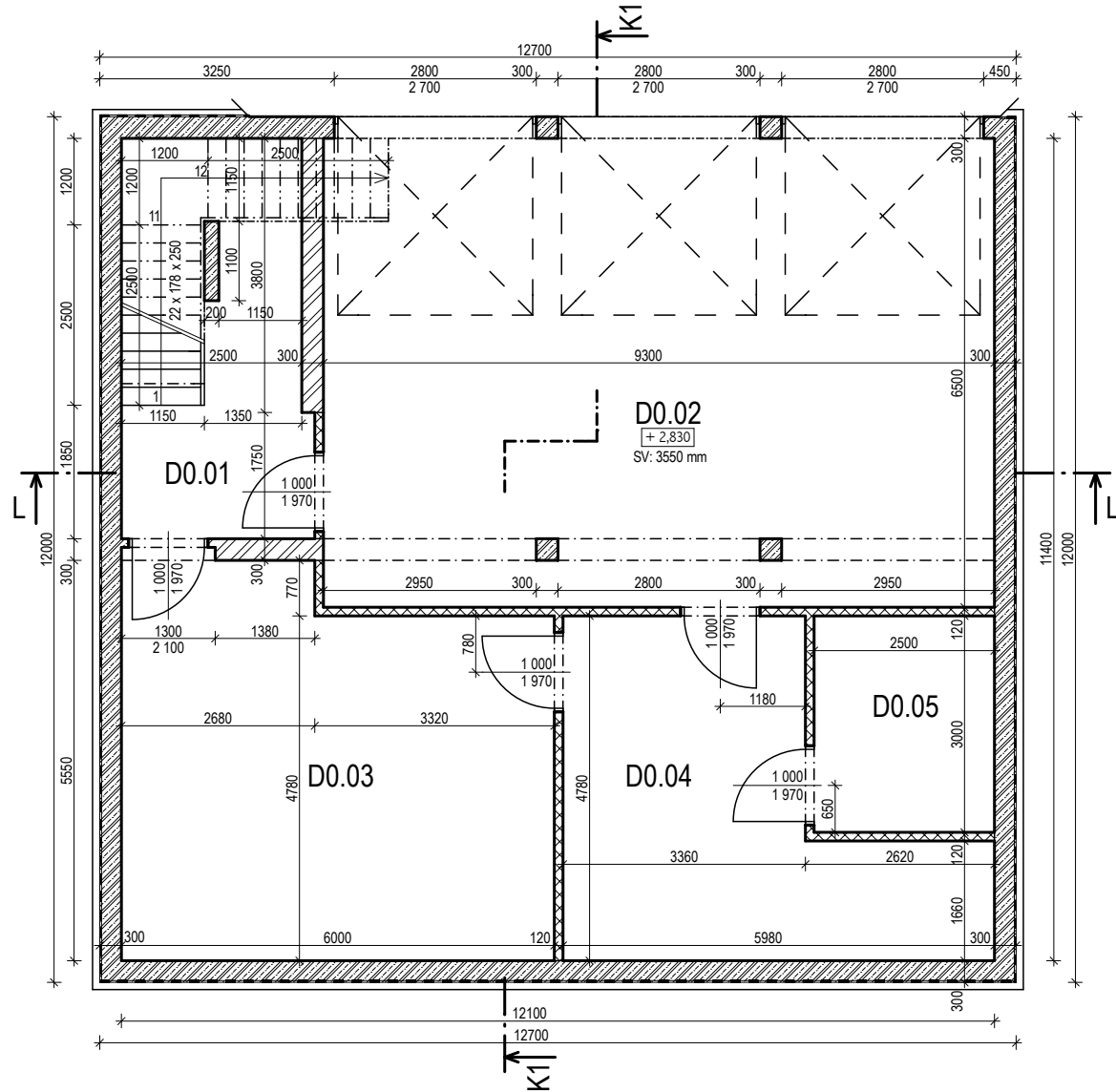


D_1.NP



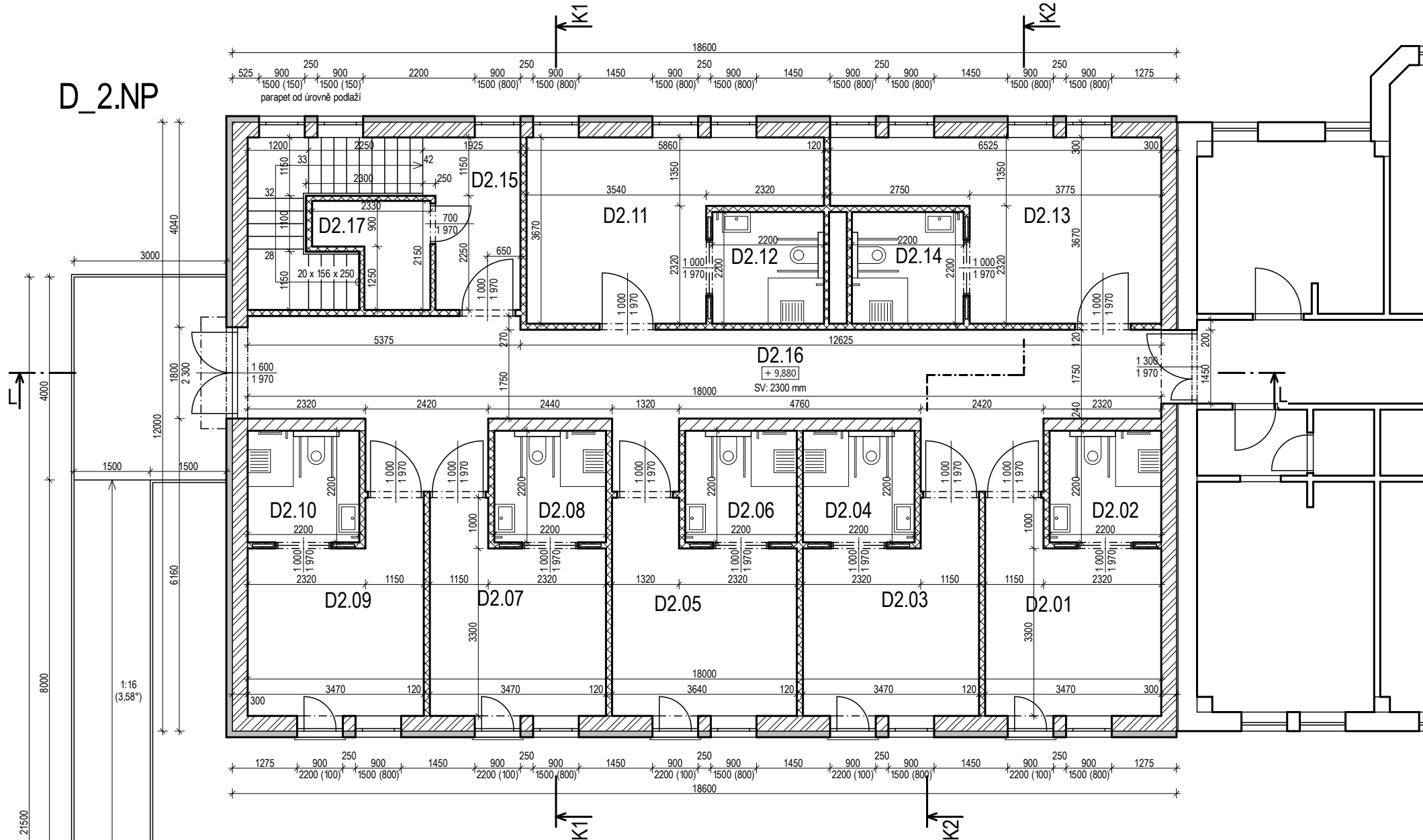
D_1.PP



LEGENDA MATERIÁLŮ

- STÁVAJÍCÍ KONSTRUKCE
- DOZDÍVANÉ KONSTRUKCE, PÓROBETON
- SDK PŘÍČKY, TL. 120 mm
- KERAMIZITOVÉ DUTINOVÉ ZDIVO PŘÍČEK, TL. 120 m
- KERAM. DUTINOVÉ ZDIVO PŘÍČEK CB, TL. 175 mm
- KERAM. DUTINOVÉ ZDIVO NOSNÉ CB, TL. 240 mm
- KERAM. DUTINOVÉ ZDIVO NOSNÉ CB, TL. 300 mm
- ŽELEZOBETON
- KONTAKTNÍ ZATEPLOVACÍ SYSTÉM

D_2.NP



Etapa-2 Tabulka místností D_1.PP				
Sekce	Číslo	Jméno místnosti	Podlaha	Celková plocha
Sekce - D_1.PP				
	D0.01	Schodiště	P16	14,19
	D0.02	Garáž	P15	61,95
	D0.03	Sklad	P16	31,05
	D0.04	Sklad	P16	20,41
	D0.05	Technická místnost	P16	7,50
				135,10 m2

Etapa-2 Tabulka místností D_1.NP				
Sekce	Číslo	Jméno místnosti	Podlaha	Celková plocha
Sekce - D_1.NP				
	D1.01	Pokoj	P12	13,32
	D1.02	Koupelna	P13	4,84
	D1.03	Pokoj	P12	13,34
	D1.04	Koupelna	P13	4,84
	D1.05	Pokoj	P12	14,05
	D1.06	Koupelna	P13	4,84
	D1.07	Pokoj	P12	13,32
	D1.08	Koupelna	P13	4,84
	D1.09	Pokoj	P12	13,32
	D1.10	Koupelna	P13	4,84
	D1.11	Pokoj	P12	16,18
	D1.12	Koupelna	P13	4,84
	D1.13	Pokoj	P12	17,63
	D1.14	Koupelna	P13	4,84
	D1.15	Schodišťový prostor	P12	15,47
	D1.16	Chodba	P12	42,68
	D1.17	Technická místnost	P12	2,05
				195,24 m2

Etapa-2 Tabulka místností D_2.NP				
Sekce	Číslo	Jméno místnosti	Podlaha	Celková plocha
Sekce - D_2.NP				
	D2.01	Pokoj	P10	12,60
	D2.02	Koupelna	P11	4,84
	D2.03	Pokoj	P10	12,60
	D2.04	Koupelna	P11	4,84
	D2.05	Pokoj	P10	13,33
	D2.06	Koupelna	P11	4,84
	D2.07	Pokoj	P10	12,60
	D2.08	Koupelna	P11	4,84
	D2.09	Pokoj	P10	12,60
	D2.10	Koupelna	P11	4,84
	D2.11	Pokoj	P10	16,18
	D2.12	Koupelna	P11	4,84
	D2.13	Pokoj	P10	17,63
	D2.14	Koupelna	P11	4,84
	D2.15	Schodišťový prostor	P10	13,75
	D2.16	Chodba	P10	42,18
	D2.17	Technická místnost	P10	3,65
				191,00 m2

POZNÁMKY

- Všecké rozměry stávajících konstrukcí je nutné před realizací dílčích částí ověřit, odchylky budou korigovány přímo na stavbě.
- Ve stavební části nejsou kresleny prostupy apod. pro technická zařízení, bude zčásti upřesněno v dalším stupni dokumentace. Vzhledem k rozsahu nových rozvodů bude nutné předem rozvrhnout technická zařízení po provedení bouracích prací, je nutné počítat s finanční rezervou pro případ, že v některých místech bude muset být stávající strop částečně demontován a nově proveden.
- Materiál a rozsah vyzdívek na místě vybourávaných nosných stěn bude stanoven statikem po provedení podrobného průzkumu.
- Ve všech prostorech kromě skladovacích a technických budou realizovány SDK podhledy, jejich svěšení bude přizpůsobeno potřebám krytí technických rozvodů. Musí být ovšem dodrženy legislativní požadavky na světlost výšky místnosti, podchodné výšky apod. V nejvyšších podlažích budou podhledy zavěšeny na stávající pomocnou dřevěnou konstrukci, dle potřeby doplněnou o další prvky.
- Je žádoucí v nejvyšší možné míře minimalizovat zásahy do stávajícího horního střešního pláště, tento požadavek byl zohledněn v návrhu jednotlivých technických systémů.
- Vzhledem ke složitosti a prostorovým omezením je nutné počítat s možností nutnosti kompletní výměny ležatého potrubí kanalizace pod podlahou 1. NP a tedy rozsáhlejší bourací práce s tím spojené.
- Výpíné otvory budou osazeny v lici nezatepleného zdiva, jejich rámy budou překryty izolačním přetažením zateplovacího systému v šířce 30-40 mm. Okna s označením O1 budou provedena do skladebného otvoru dle výkresu s podezdívkou zapuštěnou oproti lici fasády podle schématu DET 1.

VYPRACOVAL:	ING. ONDŘEJ ZÁSTĚRA, DANIEL VLČEK	GENERÁLNÍ PROJEKTANT:	
ZODPOVĚDNÝ PROJEKTANT:	ING. PAVEL HEINZ		
HLAVNÍ INŽENÝR PROJEKTU:	ING. ONDŘEJ ZÁSTĚRA		
HLAVNÍ ARCHITEKT:	ING. JAROSLAV KASPAR		
KONTROLOVAL:			
STAVEBNÍK: Domov se zvláštním režimem MATYÁŠ v Nejdku, příspě.org. Mládežnická 1123, 362 21 Nejdek		PROJEKTANT DÍLČÍ ČÁSTI: ENVIOM PRO s.r.o.; IČ: 247 037 29 NA BŘEVNOVSKÉ PLÁNÍ 1363/71, 169 00 PRAHA 6	
ČÁST DOKUMENTACE: F.3.1 ARCHITEKTONICKÉ A STAVEBNÉ TECHNICKÉ ŘEŠENÍ		DATUM:	06/2013
AKCE: Domov se zvláštním režimem MATYÁŠ Mládežnická č.p. 1123, Nejdek		STUPEŇ PD:	DSP
OBJEKT: F.3 SO 02- Přístavba pavilonu "D"		MĚŘÍTKO:	1:100
VÝKRES: Půdorys pavilonu D - 1.PP, 1.NP, 2.NP		POČET FORMÁTŮ A4:	4 x A4
		ZAKÁZKA Č.:	12022
		ČÍSLO VÝKRESU:	F.3.1.03
		REVIZE Č.:	01