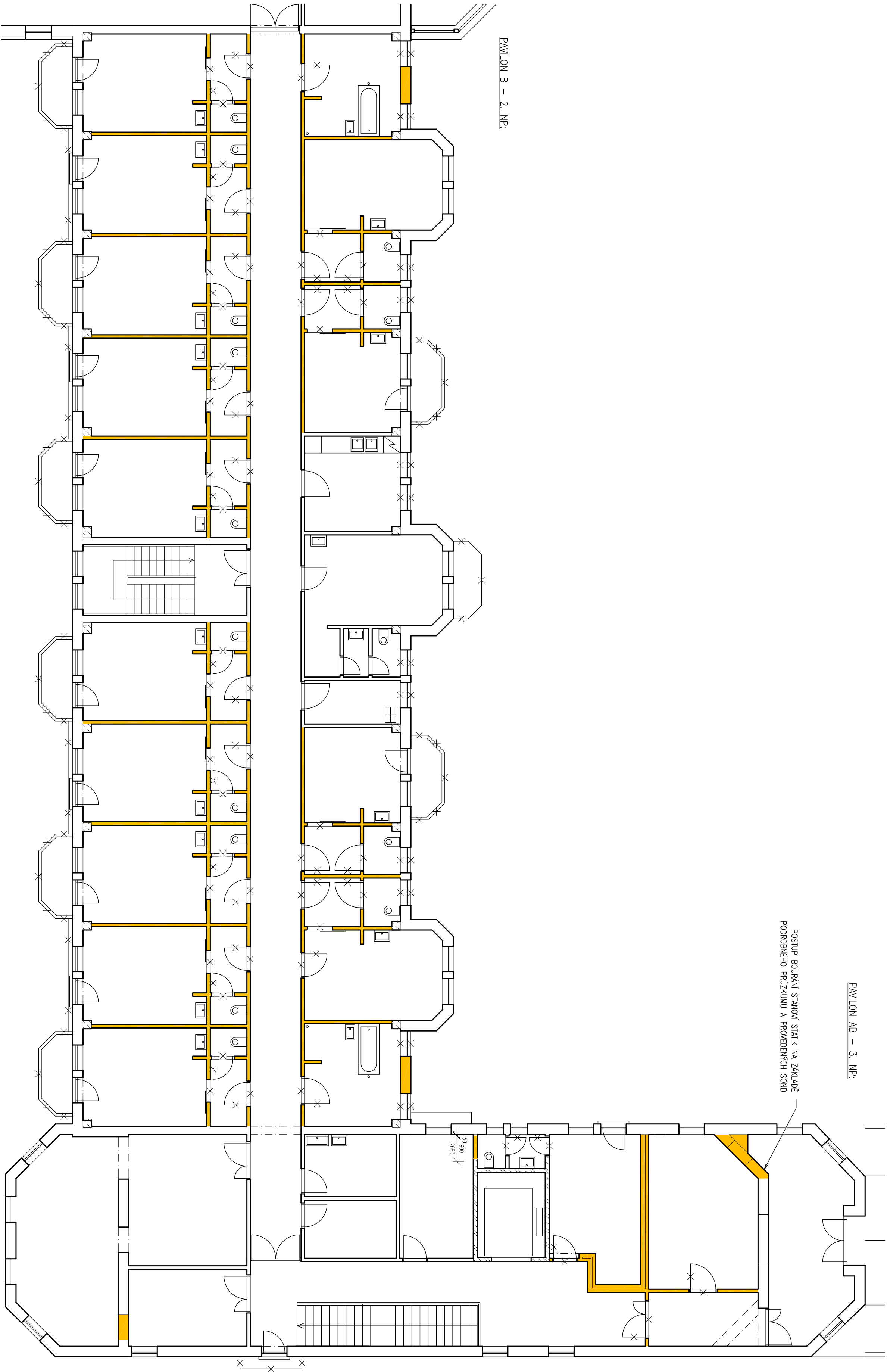
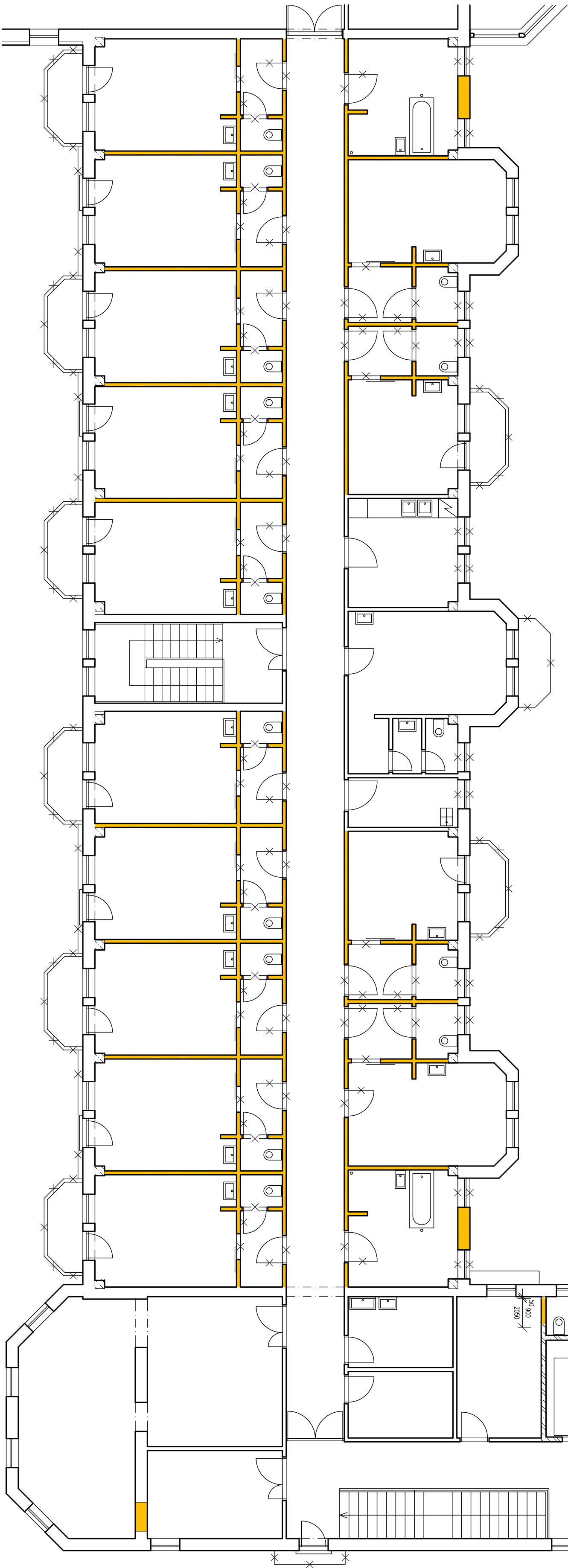


PAVILON AB – 3. NP.

POSTUP BOURÁNÍ STAVOVÝ STÁTK NA ZÁKLADĚ
PODROBNĚHO PRŮZKUMU A PROVEDENÝCH SOND




PAVILON B – 2. NP.



POZNÁMKY:

- 1) BOURACÍ PRÁCE SOUVISELÍCÍ S ROZVOJÍ TECHNIČKÝCH ZAŘÍZENÍ BUDOV UPŘESŇENÝ V DALŠÍM STUPNI PROJEKTU.
- 2) BOUDOU DEMONTOVÁNA VŠECHNA OKNA A VENKOVNÍ DVEŘE V ZOBRAZENÝCH PODLAŽÍCH, STEJNĚ TAK KLEMPŘSKÉ A ZÁMEČNICKÉ PRVKY NA FASÁDÁCH. OKNA BUDOU DLE MOŽNOSTI DEMONTOVÁNA BEZ JEJICH POŠKOZENÍ.
- 3) BUDOU VYBOURÁNY VŠEČERNÉ PODHLEDY A PODLAHY, KROMĚ SCHODIŠŤOVÝCH RAMEN A PODESTÍ.
- 4) BOURÁNÍ (ČÁSTI) NOSNÝCH KONSTRUKCÍ MUSÍ BÝT PROVEDENO ZA ÚČASTI NEBO PŘESNĚHO STANOVENÍ POSTUPU A ROZSAHU PŘÍMO NA STAVĚ AUTORIZOVANOU OSOBOU V OBORU STÁTKA A DYNAMIKA STAVEBÍ.

VYPRACOVAL:		ING. ONDŘEJ ZÁSTĚRA		GENERAČNÍ PROJEKTANT:	
ZODPOVĚDNÝ PROJEKTANT:		ING. PAVEL HEINZ		<div><p>PROJEKTOVÁ JEDNOTKA Ing. Pavel Heinz Václavská 2016, 326 01 Hradec Králové mobil: 733 222 222 e-mail: p.heinz@pjp.cz IČO: 1862929</p></div>	
HLAVNÍ INŽENÝR PROJEKTU:		ING. ONDŘEJ ZÁSTĚRA			
HLAVNÍ ARCHITEKT:		ING. JAROSLAV KAŠPÁR			
KONTROLOVAL:		-			
STAVEBNÍK:					
DOMOV SE ZVLÁŠTNÍM REŽIMEM MATYÁŠ V NEJDLU PŘÍSP. ORG.					
MLÁDEŽNICKÁ 1123, 382 21 NEJDEK					
ČÁST DOKUMENTACE:					
F.5.1 ARCHITEKTONICKÉ A STAVEBNĚ TECHNICKÉ ŘEŠENÍ					
AKCE: DOMOV SE ZVLÁŠTNÍM REŽIMEM MATYÁŠ					
MLÁDEŽNICKÁ Č. P. 1123, NEJDEK					
OBJEKT: F.5 SO 04 STAVEBNÍ ÚPRAVY PAVILONU "B"					
VÝKRES: PAVILONY "B" 2. NP A "AB" 3. NP - BOURACÍ PRÁCE					
DATAUM:		06/2013		PANE Č.:	
STUPĚŇ PD:		OSP			
MĚŘÍTKO:		1:300			
POČET FORMÁTŮ A4:		4x A4			
ZAKÁZKA Č.:		12022			
ČÍSLO VÝKRESU:		F.5.1.03		REVIZE Č.: 01	