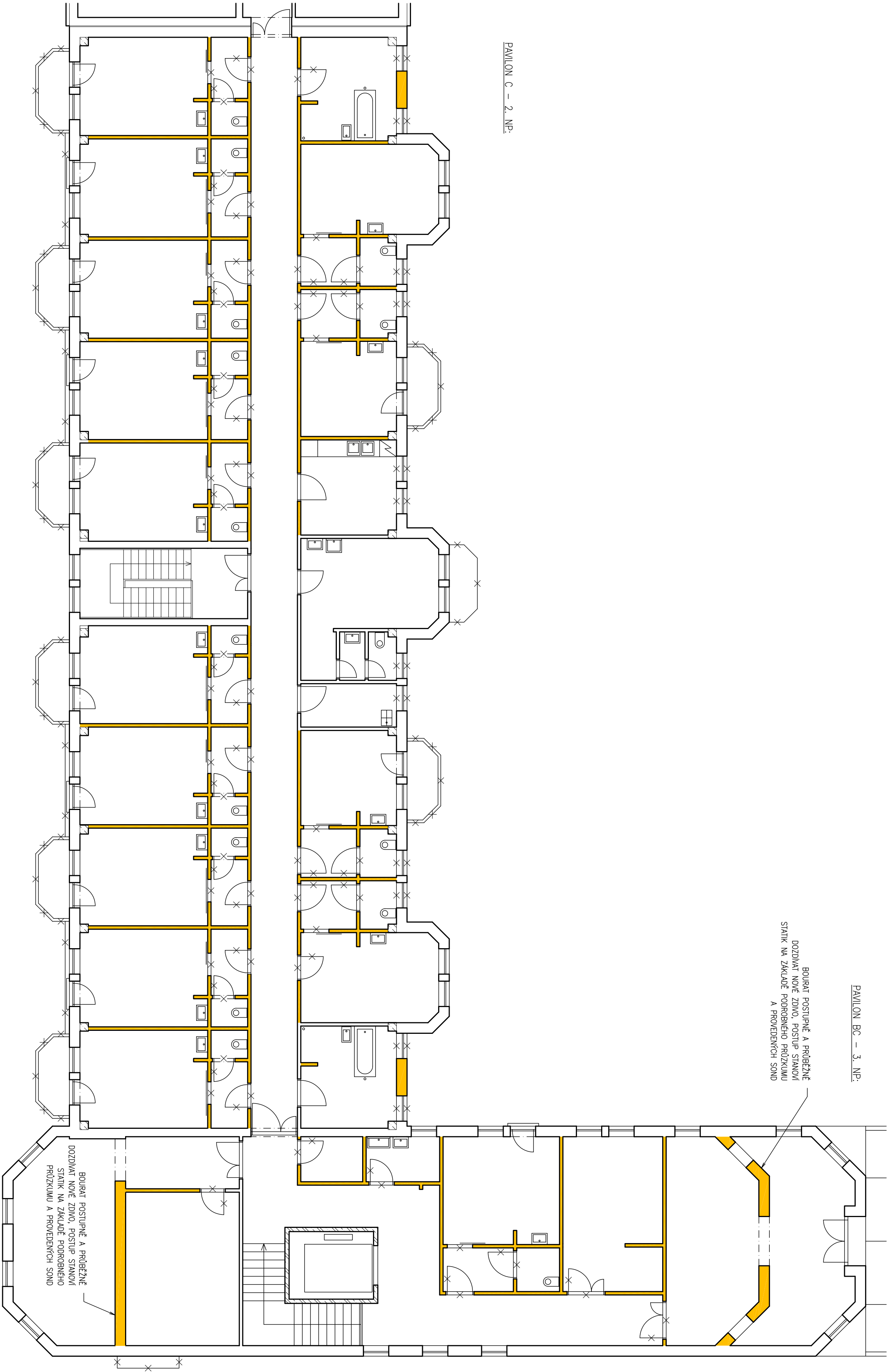


PAVILON BC – 3. NP.

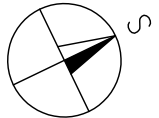
BOURAT POSTUPNĚ A PRŮBĚŽNĚ
DOZDÍVAT NOVÉ ZDIVO, POSTUP STANOVÍ
STATIK NA ZAKLADĚ PODROBNĚHO PRŮZKUMU
A PROVEDENÝCH SOND



PAVILON C – 2. NP.

POZNÁMKY:

- 1) BOURACÍ PRÁCE SOUVISEJÍCÍ S ROZVODY TECHNIČKÝCH ZÁŘÍZENÍ BUDOU UPŘESNĚNY V DALŠÍM STUPNI PROJEKTU.
- 2) BUDOU DEMONTOVÁNA VŠECHNA OKNA A VENKOVNÍ DVEŘE V ZOBRAZENÝCH PODLAŽÍCH, STEJNĚ TAK KLEMPŘSKÉ A ZAMEČNÍČKÉ PRVKY NA FASÁDÁCH. OKNA BUDOU DLE MOŽNOSTI DEMONTOVÁNA BEZ JEJICH POŠKOZENÍ.
- 3) BUDOU VYBOUROVANY VŠEČERÉ PODHLEDY A PODLAHY, KROMĚ SCHODIŠŤOVÝCH RAMEN A PODESTÍ.
- 4) BOURÁNÍ (ČÁSTI) NOSNÝCH KONSTRUKCÍ MUSÍ BÝT PROVEDENO ZA ÚČASTI NEBO PŘESNĚHO STANOVENÍ POSTUPU A ROZSAHU PŘÍMO NA STAVĚ AUTORIZOVANOU OSOBU V OBORU STATIKA A DYNAMIKA STAVĚBÍ.



VYPRACOVAL:		ING. ONDŘEJ ZÁSTĚHA	
ZODPOVĚDNÝ PROJEKTANT:		ING. PAVEL HEINZ	
HLAVNÍ INŽENÝR PROJEKTU:		ING. ONDŘEJ ZÁSTĚHA	
HLAVNÍ ARCHITEKT:		ING. JAROSLAV KAŠPAR	
KONTROLOVAL:			
STAVBYNÍK:		DOMOV SE ZVLAŠTNÍM REŽIMEM MATYÁŠ V NEDKU, PŘÍSP. ORG. MLÁDEŽNICKÁ 1123, 562 21 NEDEK	
ČÁST DOKUMENTACE:		PROJEKTANT DÍLČÍ ČÁSTI: EKVIM PRO s.r.o., IČ: 24703729 NA BRĚVNOVSKÉ PLÁNI 1363/71, 169 00 PRAHA 6	
F.6.1 ARCHITEKTONICKÉ A STAVEBNĚ TECHNICKÉ ŘEŠENÍ		DATAUM:	06/2013
AKCE: DOMOV SE ZVLAŠTNÍM REŽIMEM MATYÁŠ		STUPĚŇ PD:	DSP
MLÁDEŽNICKÁ Č. P. 1123, NEDEK		MĚŘÍTKO:	1:100
OBJEKT: F.6 SO 05 STAVEBNÍ ÚPRAVY PAVILONU "C"		POČET FORMÁTŮ A4:	4x A4
VÝKRES: PAVILONY "C" 2. NP A "BC" 3. NP - BOURACÍ PRÁCE		ZAKÁZKA Č.:	12022
		ČÍSLO VÝKRESU:	F.6.1.03
		REVIZE Č.: 01	