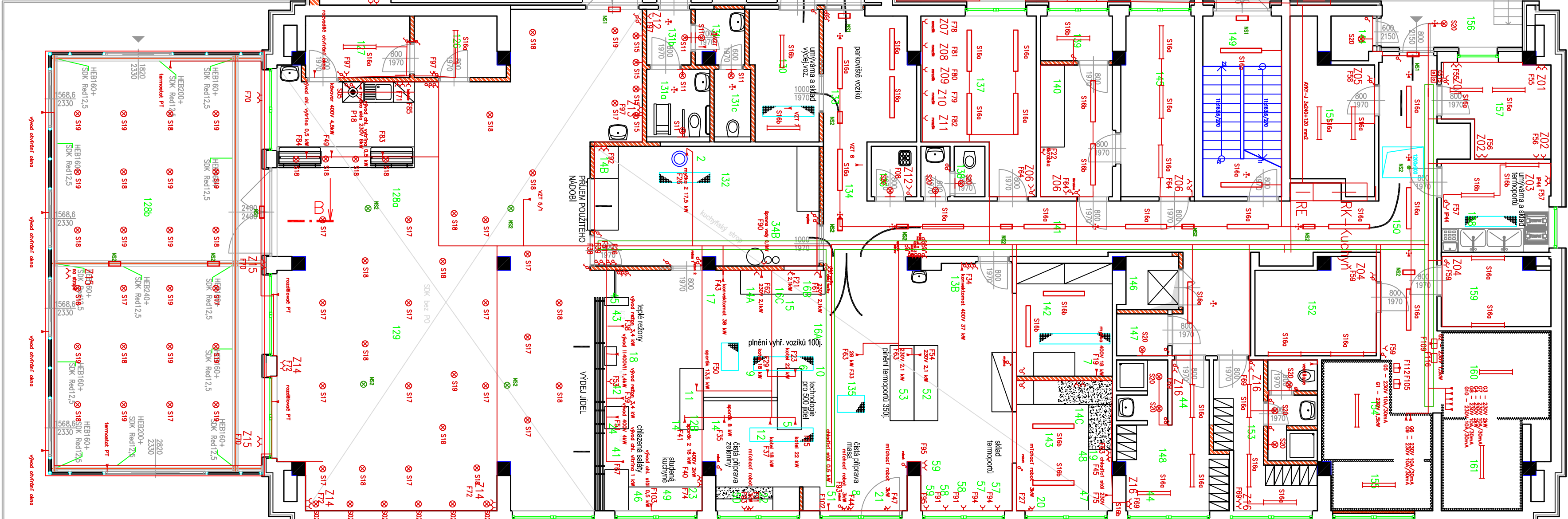


Legenda silnyporodů elektroinstalace

- Kabelová trasa
- Vedení z/do vyššino podlaží
- Zásuvka 230 V – jednoduchá/dvojité
- vypínač – řazení č. 1 – jednoduchý
- vypínač – řazení č. 5 – dvojité
- vypínač – řazení č. 6 – schodišový
- vypínač – řazení č. 7 – křížový
- Vývod 230V/400V dle popisu
- Pohybové čtílo stropní
- Svítidlo zókésné/přisazené stropní
- Svítidlo nástěnné
- Svítidlo bodové do podhledu LED 12W – koupelny
- Svítidlo zókřkové 2x36W
- Svítidlo zókřkové 4x18W
- Svítidlo LED 58W čtvercové
- Svítidlo LED 58W obdélníkové
- Svítidlo s krytím IP 54
- Nouzové svítidlo 1x8W s ukazatelem směru úniku přiřs.
- Nouzové svítidlo 1x8W bez polepu přisazené
- Nouzové svítidlo LED – orientační do podhledu



Legenda místností a úprav povrchů			
Označení	Údai místnosti	Plocha	Poznačení
no výřezu	[m²]		
1.01	vstupní hala	65,14	keramická dlažba-sítovjící sítovjící
1.01	žaldno no senlu	24,48	monoleum
1.02a	masáža	17,41	monoleum
1.02b	předsín	3,06	-
1.02c	we	3,06	monoleum
1.03a	dení místnost-personál	17,41	monoleum
1.03b	předsín	3,06	-
1.03c	we	3,06	monoleum
1.04a	dení místnost-personál	17,41	monoleum
1.04b	předsín	3,06	-
1.04c	we	3,06	monoleum
1.05a	kordeř	17,41	monoleum
1.05b	předsín	3,06	-
1.05c	we	3,06	monoleum
1.06a	kordeř	17,41	monoleum
1.06b	předsín	3,06	-
1.06c	we	3,06	monoleum
1.07a	kordeř	17,41	monoleum
1.07b	předsín	3,06	-
1.07c	we	3,06	monoleum
1.08a	kordeř	17,41	monoleum
1.08b	předsín	3,06	-
1.08c	we	3,06	monoleum
1.09a	kordeř	17,41	monoleum
1.09b	předsín	3,06	-
1.09c	we	3,06	monoleum
1.09d	we	3,06	monoleum
1.10a	zasedací místnost	25,79	monoleum
1.10b	kordeř	14,25	monoleum
1.10c	chodba	4,49	monoleum
1.10d	we	4,90	monoleum
1.11a	kordeř	17,41	monoleum
1.11b	předsín	3,06	-
1.11c	we	3,06	monoleum
1.12a	kordeř	17,41	monoleum
1.12b	předsín	3,06	-
1.12c	we	3,06	monoleum
1.13a	odřovne	17,55	monoleum
1.13b	odřovne	14,25	monoleum
1.13c	žaldno	12,58	monoleum
1.13d	we	4,90	monoleum
1.14a	kodřfaktiv	17,41	monoleum
1.14b	předsín	3,06	-
1.14c	we	3,06	monoleum
1.15a	modlelono	24,48	monoleum
1.16a	chodba	36,95	monoleum
1.17a	chodba	36,95	monoleum
1.17b	we	3,11	keramická dlažba
1.17c	we	4,11	keramická dlažba
1.17d	we	20,44	keramická dlažba-sítovjící sítovjící
1.21	úklád	3,10	keramická dlažba
1.22	server	4,32	keramická dlažba
1.26	sklad nápojů	4,46	keramická dlažba
1.27	sklad dobl	5,50	keramická dlažba
1.28a	jdělna I.	37,94	keramická dlažba
1.28b	podkrošná místnost	74,91	keramická dlažba
1.29	jdělna II.	87,28	keramická dlažba
1.30	umýšeno a sklad vozíků a GN	7,36	keramická dlažba
1.31	we	2,20	keramická dlažba
1.31a	we	3,95	keramická dlažba
1.31b	we	2,12	keramická dlažba
1.31c	we	2,28	keramická dlažba
1.32	umýšeno nábní, nábní	23,01	keramická dlažba
1.33	podkrošná vozíků	9,83	keramická dlažba
1.34	keradřka nábní	4,78	keramická dlažba
1.35	verno	86,15	keramická dlažba
1.36	úklád	1,95	keramická dlažba
1.37	sařný sklad I.	14,64	keramická dlažba
1.38	we	2,77	keramická dlažba
1.39	sklad odpadů pro 150 jdel	2,75	keramická dlažba
1.40	nábní přívono zelený	8,08	keramická dlažba
1.41	chodba	26,69	keramická dlažba
1.42	umýšeno nábní	9,24	keramická dlažba
1.43	přívono nábní	10,67	keramická dlažba
1.44	sklad odpadů	1,57	keramická dlažba
1.45	sklad zelený	11,15	keramická dlažba
1.46	jdělní výřln	1,70	-
1.47	sklad	1,84	keramická dlažba
1.48	ženo personál	12,54	keramická dlažba
1.49	schodiště	12,18	keramická dlažba-sítovjící sítovjící
1.50	chodba	22,82	keramická dlažba
1.51	sklad dobl pro 500 jdel	9,82	-
1.52	sařný sklad pro 500 jdel	9,41	keramická dlažba
1.53	ženo-personál pro 500 jdel	12,35	keramická dlažba
1.54	chodba box-mono pro 500 jdel	6,99	keramická dlažba
1.55	mocet box-mono pro 500 jdel	6,62	keramická dlažba-sítovjící sítovjící
1.56	žaldno rampa	4,91	keramická dlažba
1.57	kordeř skladníka pro 500 jdel	7,87	keramická dlažba
1.58	umýšeno žaldno	8,25	keramická dlažba
1.59	přívono sklad	6,25	keramická dlažba
1.60	chodba box-mono-zaldno pro 500 jdel	8,35	betonová mazano
1.61	mocet box-mono-zaldno pro 500 jdel	6,02	betonová mazano
		1193,78	-

Projevtov:	Zdroj, projekt:	Výřezov:
Radovon Lidsk	Radovon Lidsk	Ing. Radek Pajsk
Kroj:	Křídlovský	Oček:
Investor:	Domo pro senory Skalka v Chrbu	Zaldno 1844/6,350 02 Chrb
Názov stavby:	Domo pro senory Skalka v Chrbu	Porovn:
	rekonstrukce a modernizace objektu	Č. zaldnoy
		Stupen Plo: 0595
Oceán výřezu:	Silnyporodů elektroinstalace – půdovys 1 NP	Měřítok: Číslo výřezu: D.1.4.3.3



ELEKTRO EURON spol. s r.o.