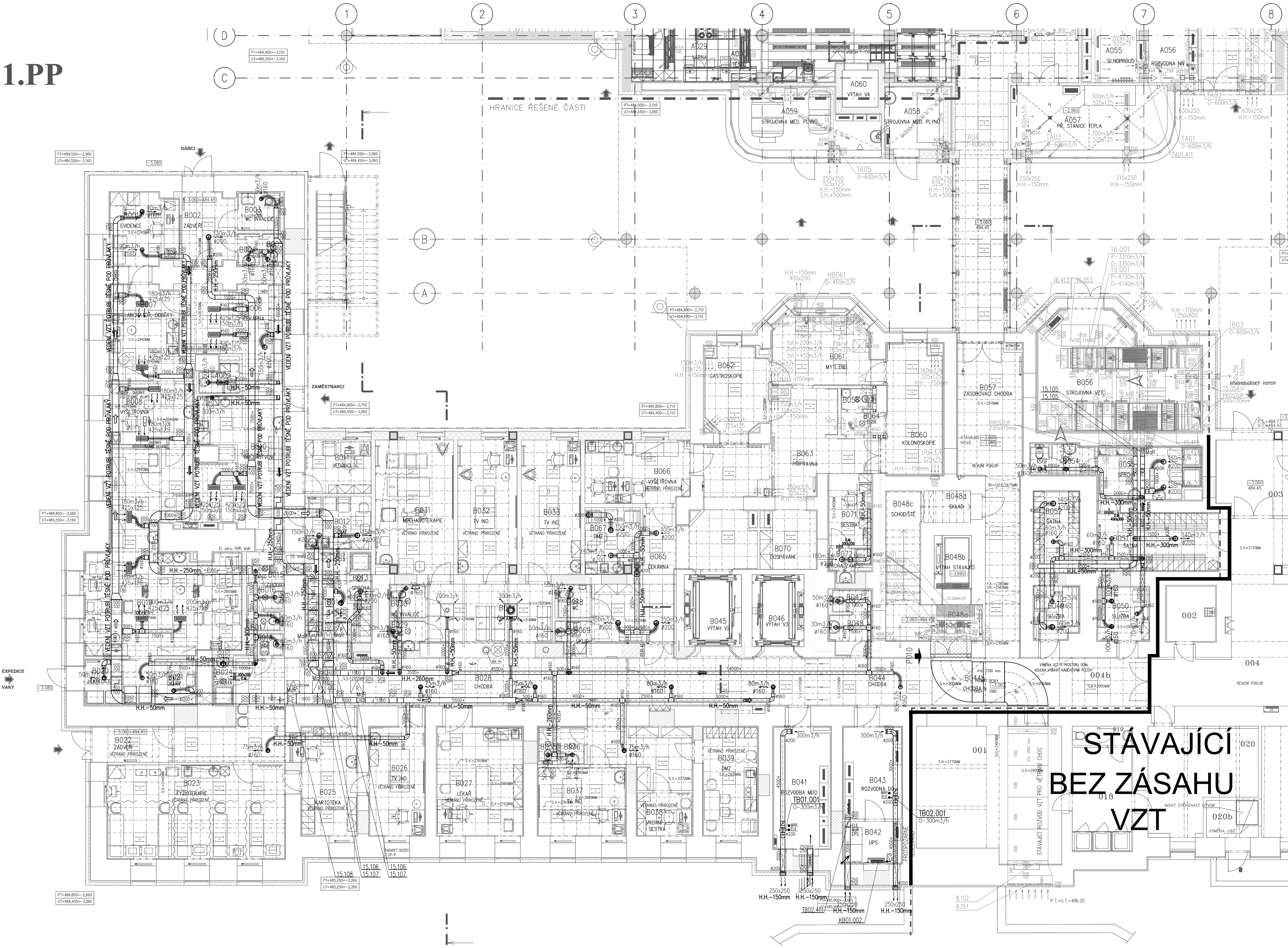


1.PP



LEGENDA MÍSTNOSTÍ

Č.M.	NÁZEV MÍSTNOSTI	PLOCHA [m²]	Č.M.	NÁZEV MÍSTNOSTI	PLOCHA [m²]	Č.M.	NÁZEV MÍSTNOSTI	PLOCHA [m²]
B001	EVIDENCE	11.95	B026	TV IND.	14.75	B048c	SCHODIŠTĚ	13.10
B002	ZÁDVEŘÍ	9.60	B027	LÉKAŘ	22.65	B048d	SKLAD	3.30
B003	WC INVALIDÉ	3.65	B028	CHODBA	65.25	B049	SLUŽBA	5.55
B004	ZÁDVEŘÍ WC	1.65	B029	WC	1.65	B050	SLUŽBA	6.40
B005	WC	1.40	B030	WC INVALIDÉ	2.65	B051	ŠATNA	17.10
B006	ČEKÁRNA	21.30	B031	MECHANOTERAPIE	23.30	B052	ŠATNA	9.45
B007	LABORÁTOR, ODBĚRY	15.65	B032	TV IND.	18.00	B053	WC	1.30
B008	VÝŠETŘOVNA	11.85	B033	TV IND.	18.15	B054	ZÁDVEŘÍ WC	3.05
B009	ÚKLID	2.40	B034	ČEKÁRNA	15.95	B055	SPRCHY	13.50
B010	OBČERSTVENÍ	34.50	B035	WC PERONÁL	1.45	B056	STROJOVNA VZT	39.70
B011	VEDOUČÍ	7.80	B036	ZÁDVEŘÍ WC PERSONÁL	2.00	B057	ZASOBOVACÍ CHODBA	33.90
B012	DMZ	7.75	B037	TV IND.	14.00	B058	WC PACIENTI	1.55
B013	SPRCHA	2.30	B038	VŘCHNÍ SESTRA	5.55	B059	–NEVYUŽITO–	---
B014	ŠATNA	10.35	B039	DMZ	13.80	B060	KOLONOSKOPIE	13.25
B015	CHODBA	3.60	B040	–NEVYUŽITO–	---	B061	MYTÍ END.	15.50
B016	ZÁDVEŘÍ WC	1.95	B041	ROZVODNA MDO	16.75	B062	GASTROSKOPIE	12.15
B017	WC	1.45	B042	UPS	5.75	B063	PŘÍPRAVNA	35.80
B018	ÚKLID	1.80	B043	ROZVODNA DO	12.95	B064	PŘEVLEKACÍ BOX	2.85
B019	ODBĚRY	47.95	B044	CHODBA	54.50	B065	ČEKÁRNA	35.95
B020	EXPEDICE	7.90	B044b	CHODBA	22.70	B066	VÝŠETŘOVNA	14.70
B021	VAKY	4.30	B045	VÝTAH V2	9.00	B067	DMZ	7.75
B022	ZÁDVEŘÍ	6.20	B046	VÝTAH V3	8.15	B068	WC	2.55
B023	FYZIOTERAPIE	38.90	B047	WC PERSONÁL ENDOSKOPIE	2.15	B069	ÚKLID	2.40
B024	SPRCHA	2.15	B048	ZÁDVEŘÍ WC PERS. ENDOS.	2.55	B070	DOSPÁVÁNÍ	7.75
B025	KARTOTEKA	15.25	B048a	SCHODIŠTĚ	10.15	B071	SESTRA	2.55
			B048b	VÝTAH –STÁVAJÍCÍ	4.40	B072	SPRCHA PERS.	2.40

Způsob kódového značení:  
Přívodní distribuční element

4.2.2.3 - V V-horní  
H-boční

Číslo zařízení	Číslo distribučního elementu	Typ elementu	Střana připojení
0	0125		
1	0160		
2	0200		
3	0250		
4	4-hran		

Odvodní distribuční element

4.2.5.3 - H V-horní  
H-boční

Číslo zařízení	Číslo distribučního elementu	Typ elementu	Střana připojení
5	0125		
6	0160		
7	0200		
8	0250		
9	4-hran		

LEGENDA POTRUBÍ:

	PŘÍVODNÍ POTRUBÍ
	ODVODNÍ POTRUBÍ
	TLMUČ HLUKU –KRUHOVÝ
	TLMUČ HLUKU 4–HRANNÝ
	FLEXIBILNÍ, OHEBNÁ HADICE
	PŮŽÁRNÍ IZOLACE

LEGENDA ZNAČEK:

	VENTILATOR
	ZPĚTNÁ KLAPKA
	REGULAČNÍ KLAPKA
	POŽÁRNÍ KLAPKA
	REGULATOR PRŮTOKU
	ANEMOSTAT
	KÓTY POTRUBÍ
	TALÍŘOVÝ VENTIL
	PŘÍVODNÍ VÝUSTKA
	ODVODNÍ VÝUSTKA
	PROTIDĚŠOVÁ ŽALUZIE
	POZICE JEDNOTKY
	MNOŽSTVÍ VZDUCHU

POZNÁMKY:

NÁHRADA ODVEDENÉHO VZDUCHU BUDE ZAJIŠTĚNA DVEŘNÍMI MŘÍŽKAMI, KTERÝMI BUDOU OSAZENY DVEŘE HYGIENICKÝCH ZÁZEMÍ (WC, SPRCHY, ÚKLAD, ŠATNY A SKLADY) ALTERNATIVA PODŘEZÁNÍM DVEŘÍ U NÁHRADY DO 100m³/h.  
IZOLACE JSOU POPISY V TECHNICKÉ ZPRÁVĚ (kap.2.4.6)  
KDE NENÍ MOŽNÉ OSADIT PROTIPOŽÁRNÍ KLAPEK PŘESNĚ DO PROTIPOŽÁRNÍ PŘEDĚLU, BUDE POTRUBÍ IZOLOV. V DĚLCE OD PROTIPOŽÁRNÍ PŘEDĚLU AŽ PO PROTIPOŽÁRNÍ KLAPEK.  
STAVBA ZAJIŠTÍ PŘÍSTUP KE VŠEM ZAŘÍZENÍM, REGULAČNÍM A POŽÁRNÍM KLAPEKÁM, KTERÉ JSOU NAD PODHLED, POMOCÍ REVIZNÍCH OTVORŮ, PŘÍPADNĚ PŘES VOLNOU KAZETU PODHLEDU.  
KŘÍŽENÍ POTRUBÍ MIMO PŘÍRUBY, MOŽNOST LOKÁLNÍHO SNÍŽENÍ TEP. IZOLACE.  
POLOHOVÉ A VÝŠKOVÉ UMÍSTĚNÍ ZAŘÍZENÍ, DISTRIBUČNÍCH PRVKŮ, POTRUBNÍCH TRAS BUDE PŘED ZAČETÍM MONTÁŽNÍCH PRACÍ ODSOUHLASENO AUTORSKÝM DOZOREM.

± 0.0 = 487.510

D1.02 REKONSTRUKCE PAVILONU B  
D1.02.4c VZDUCHOTECHNIKA

TENTO VÝKRES A JEHO DETAILY JSOU MAJETKEM ZHOTOVITELE A NESMÍ BÝT POUŽIT CELÝ ANI Z ČÁSTI BEZ JEHO PÍSEMNÉHO SOUHLASU (DLE ZÁKONA Č. 121/2000 Sb.).

ZPRACOVATEL DÍLČÍ ČÁSTI:	FourClima s.r.o., Trnkova 3070/150a, 628 00 Brno-Líšeň
VEDOUČÍ PROJEKTANT	VYPRACOVAL KONTROLOVAL
ING. PETR AUF	ING. MILAN ŠTANTEJSKÝ ING. PETR AUF
GENERALNÍ PROJEKTANT:	ATELIER PENTA v.o.s., Mířského 12, 586 01 Jihlava
VEDOUČÍ PROJEKTANT	HLAVNÍ INŽENÝR PROJEKTU
ING. ARCH. JAROMÍR HOMOLKA, CSc.	ING. VIKTOR ŠLAPAL
INVESTOR:	Karlovarský kraj Závodní, 353/88, 360 21 Karlovy Vary

NÁZEV AKCE:  
KARLOVARSKÝ KRAJSKÁ NEMOCNICE a.s. – NEMOCNICE V CHEBU  
DOKONČENÍ REVITALIZACE AREÁLU NEMOCNICE V CHEBU  
– OPRAVA A ROZDĚLENÍ

VÝKRES  
PŮDORYS 1.PP

ČÍSLO PÁŘE	
FORMÁT	8x A4
DATUM	3 / 2020
STUPEŇ	DPS
ZAK. ČÍSLO	A 03-20-P
MĚŘÍTKO	Č. VÝKRESU
1 : 100	D1.02.4c-04