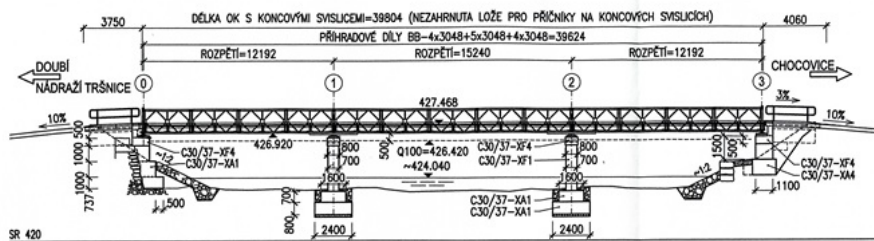


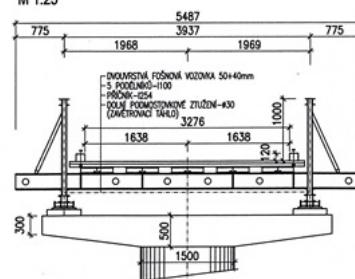
Mostní list mostu pozemní komunikace			
Ev.č. mostu:	21229-1		
Název mostu:	Most u obce Chocovice přes řeku Ohři		
Místní název:			
Předmět přemostění:	Vodoteč (stálý průtok)		
Převáděná komunikace:	3. třída / 21229		
Název převáděné komunikace:			
Staničení liniové:	0.301 km	Staničení na úseku: 0.301 km	
Rok postavení:	1945		
Rok poslední rekonstrukce:	2006		
Kraj:	Karlovarský		
Okres:	Cheb		
Obec (MČ):	Cheb		
Katastrální území:			
Správce mostu:	kraj Karlovarský, KSÚS Karlovarského kraje Sokolov, správa neurčena, cestmistrovství Cheb		
Zpracovatel mostního listu:			
Zatížitelnost v době uvedení do provozu, způsob a rok stanovení			
Způsob stanovení: $V_n = -$ $V_r = -$ $V_e = -$ $V_{aj}(V_a) = -$ Rok:			
Zatížitelnost současná, způsob a rok stanovení			
Způsob stanovení: N (Způsob stanovení zatížitelnosti neznámý) $V_n = 3.5 \text{ t}$ $V_r = 4 \text{ t}$ $V_e = 0 \text{ t}$ $V_{aj}(V_a) = 2.6 \text{ t}$ Rok: 2018			
Základní údaje			
Celkový počet polí: 3		Délka přemostění: 38.90 m	Délka NK: 39.80 m
Šikmost: Kolmý 100.00 g		Volná šířka: 3.94 m	Celková šířka mostu: 5.49 m
Plocha mostu: 218.50 m ²			
Souřadnice mostu		S-JTSK X: -884668 Y: -1018084	WGS: 50.118185°N 12.408348°E
Popis spodní stavby: Betonové opěry s železobetonovým úložným prahem, křídla z gabionů, železobetonové pilíře tvaru T.			
Popis nosné konstrukce: Provizorní (dlouhodobě využívaný) silniční most o třech polích se spodní mostovkou. NK tvořena inventární typovou spojitou konstrukcí Bailey Bridge typu JJ.			
Poznámka k nosné konstrukci:			
Ostatní údaje			
Výška mostu nad terénem: 4.30 m		Výška NK nad hladinou vody: 2.80 m	
Q ₁₀₀ : -		Normální hladina vody: 0.90 m	
Navrhovaná hladina NH: - m n.m.		Kontrolní navrhovaná hladina KNH: - m n.m.	
Mostní podpěry a křídla			
-	Počet: 2 Typ podpěr: Krajní opěra Druh: Masivní opěra Materiál: Železobeton Délka: 4.88 až 4.88 m Šířka: 1.10 až 1.10 m Výška: 1.50 až 1.50 m		
-	Počet: 2 Typ podpěr: Mezilehlá podpěra Druh: Masivní pilíř Materiál: Železobeton Délka: 4.88 až 4.88 m Šířka: 0.80 až 0.80 m Výška: 3.43 až 3.43 m		
2.1 Nosná konstrukce			
-	Počet polí: 2 Šikmá světlost: 11.40 m Kolmá světlost: 11.40 m Konstrukční výška: 1.55 m Rozpětí: 12.22 m Šířka NK min.: - m Šířka NK max.: - m Převažující materiál: Ocelové příhradové nosníky Další materiál: Dřevo Druh statického působení: Jiný Prefabrikát: Nezadaný		
-	Počet polí: 1 Šikmá světlost: 13.44 m Kolmá světlost: 13.44 m Konstrukční výška: 1.55 m Rozpětí: 15.24 m Šířka NK min.: - m Šířka NK max.: - m Převažující materiál: Ocelové příhradové nosníky Další materiál: Dřevo Druh statického působení: Jiný Prefabrikát: Nezadaný		
3.1 Vozovka			
-	Povrch komunikace: Dřevo Skladba vozovky: Šířka mezi obrubami: 3.28 m		

	Druh vozovky: dvouvrstvá fošnová.
Chodníky	
- (Levý chodník)	Povrch chodníku: Nezadaný Šířka chodníku: 0.00 m Plocha chodníku: 0.00 m ²
- (Pravý chodník)	Povrch chodníku: Nezadaný Šířka chodníku: 0.00 m Plocha chodníku: 0.00 m ²
Svodidla/zábradelní svodidla	
-	Druh svodidla: Výrobce: Délka: - m Zábradlí: hl. nosníky vyplněné sítí.
4.7 Cizí zařízení na mostě	
- (na ocelové příhradě na návodní straně)	Typ zařízení: slaboproud Správce: Petr Putzer s.r.o., Žďár 17, 382 41 Kaplice přichytkami je přichycen kabel NN - zahradní přípojka, viz smlouva US/1603/MO/2016 v DOKLADECH
Správní údaje	
Archivace projektu: KSÚS KK	
Klasifikační stupeň stavu mostu	
Nosná konstrukce: III - Dobrý Spodní stavba: II - Velmi dobrý Použitelnost: IV - Omezeně použitelné	
Datum provedení poslední HPM(1HPM,MPM): 25.5.2018	
Reprodukční pořizovací hodnota: 526791.00 Kč Datum posledního stanovení: 22.9.2010	
Dne: Vypracoval - podpis:	
Datum tisku: 27.1.2020 09:57 Vytisknul z BMS: Vávra Michal	

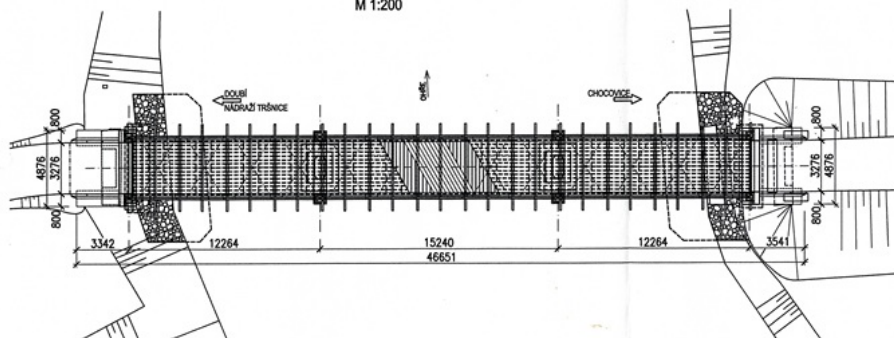
PODÉLNÝ ŘEZ MOSTEM
M 1:200



VZOROVÝ PŘÍČNÝ ŘEZ
SYSTÉM BAILEY BRIDGE BB JJ
JEDNOPATROVÝ JEDNOSTĚNNÝ HLAVNÍ NOSNÍK
M 1:25



PODÉLNÝ ŘEZ MOSTEM
M 1:200



MOSTNÍ LIST	DATUM	PODPIS	MOSTNÍ LIST	DATUM	PODPIS
VYPRACOVAL	09/2006	F.HERMAN	DOPLNIL		
DOPLNIL			DOPLNIL		

Schématický náčrt.jpg