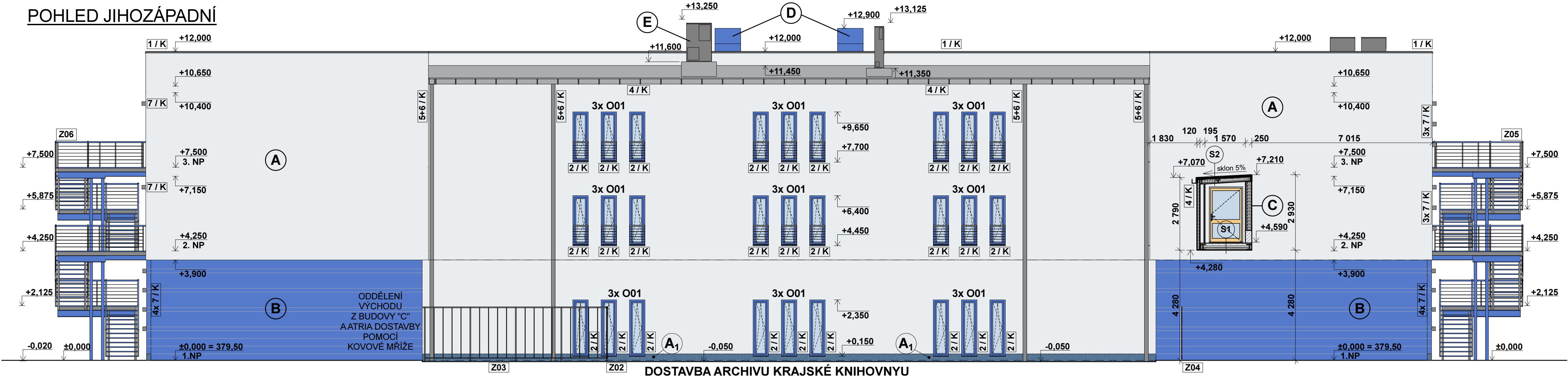


ARCHIV KRAJSKÉ KNIHOVNY

POHLED JIHOZÁPADNÍ



LEGENDA SKLADEB KORIDORU

Sk1	Lepené homogenní vinylové pásy	tl. 2 mm	Sk2	ALU plech, prášková barva	tl. 0,7 mm
	Samonivelační stěrka	tl. 4 mm		Dřevěné latě / vzduch. mezera	tl. 40 mm
	Armovaná betonová deska	tl. 40 mm		Hydroizolační fólie - 1,5 kg/m ²	tl. 1,5 mm
	- z betonu C25/30 XC1, ocel B500B			- z PVC-P (měkkčený polyvinylchlorid) s	
	Trapézový plech VSŽ 12 003	tl. 50 mm		výztužnou vložkou z PES (polyesteru)	
	- výška vlny, tl. plechu 1,3 mm			určená ke kotvení	
	Tep. izolace dvě vrstvy tl. 2x 100 mm	tl. 200 mm		OSB desky 2x tl. 15 mm	tl. 30 mm
	- minerální vata v deskách			Tep. izolace ve dvou vrstvách 2x tl. 80 mm	tl. 160 mm
	- λ = 0,038 W/mK			- minerální vata v deskách	
	Cetris deska	tl. 20 mm		- λ = 0,038 W/mK	
	Omítka na síti z perlinky	tl. 0,4 mm		Parotěsná fólie 75 g/m2	tl. 35 mm
				Hliníkový CD rošt pro SDK	tl. 15 mm
				Sádkartonové protipožární desky EI 30	

LEGENDA

- A** KONTAKTNÍ ZATEPLOVACÍ SYSTÉM
- minerální vata - λ = 0,038 W/mK, tloušťka 240 mm
 - probarvená fasádní omítka - šedomodrá barva (odstín 0707), zrnitost 1,5mm
- A₁** ZATEPLENÍ SOKLU OBJEKTU
- polystyren XPS - λ = 0,035 W/mK, tloušťka 120 mm
 - úprava soklu jednosložkovou soklovou omítkou s jemným vsypem, zrnitost 2 mm
 - kombinace kamínků vsypu - bílý, šedivý, modrý
- B** OPLÁŠTĚNÍ FASÁDY POMOCÍ KAZETOVÝCH PLECHŮ
- vzduchová větraná mezera pod kazetami
 - kladené na ocelový pozinkovaný rošt
 - do roštu vkládaná tepelná izolace v tloušťce 160 mm
 - minerální vata - λ = 0,038 W/mK
- C** STĚNOVÉ SENDVIČOVÉ PANELE
- tl. 120 mm s izolačním minerálním vláknem - λ = 0,348 W/m²K
 - povrch bude barevně sjednocen s odstínem omítky A
- D** VÝÚSTKY VZDUCHOTECHNICKÝCH JEDNOTEK
- opatřené nátěrem brilantová modř, RAL 5007
- E** TEPELNÁ ČERPADLA + VZT JEDNOTKY

VYPRACOVAL:	VEDOUcí PROJEKTU:	VEDOUcí ATELIERU:	ODPOVĚDNÝ PROJEKTANT A AUTORIZACE:			
Marek Roch	ing. arch. Miroslav Míka Ing. arch. Ludmila Míková	ing. arch. Miroslav Míka	<div> projektová kancelář Ing. arch. Miroslav Míka Franze Kafky 835 353 04 Mariánské Lázně tel. + fax: 353 602 883-4</div> <div>PARE:</div>			
STAVEBNÍ ÚRAD:	Magistrát města Karlovy Vary					
INVESTOR:	Karlovarský kraj Závodní 353/88, Karlovy Vary - Dvory					
STAVBA:	Rozšíření kapacity budovy C krajské knihovny - v rámci akce "Ochrana, zefektivnění správy, zpřístupnění a využívání knihovních fondů Krajské knihovny Karlovy Vary					
ČÁST:	D.1.1. Architektonicko-stavební řešení		FORMÁT:	3x A4	DATUM:	04/2018
OBSAH:	Pohled jihozápadní		STUPEŇ:	DPS	Č. ZAKÁZKY:	
			MĚŘÍTKO:	1 : 100	Č. VÝKRESU:	D.1.1.19