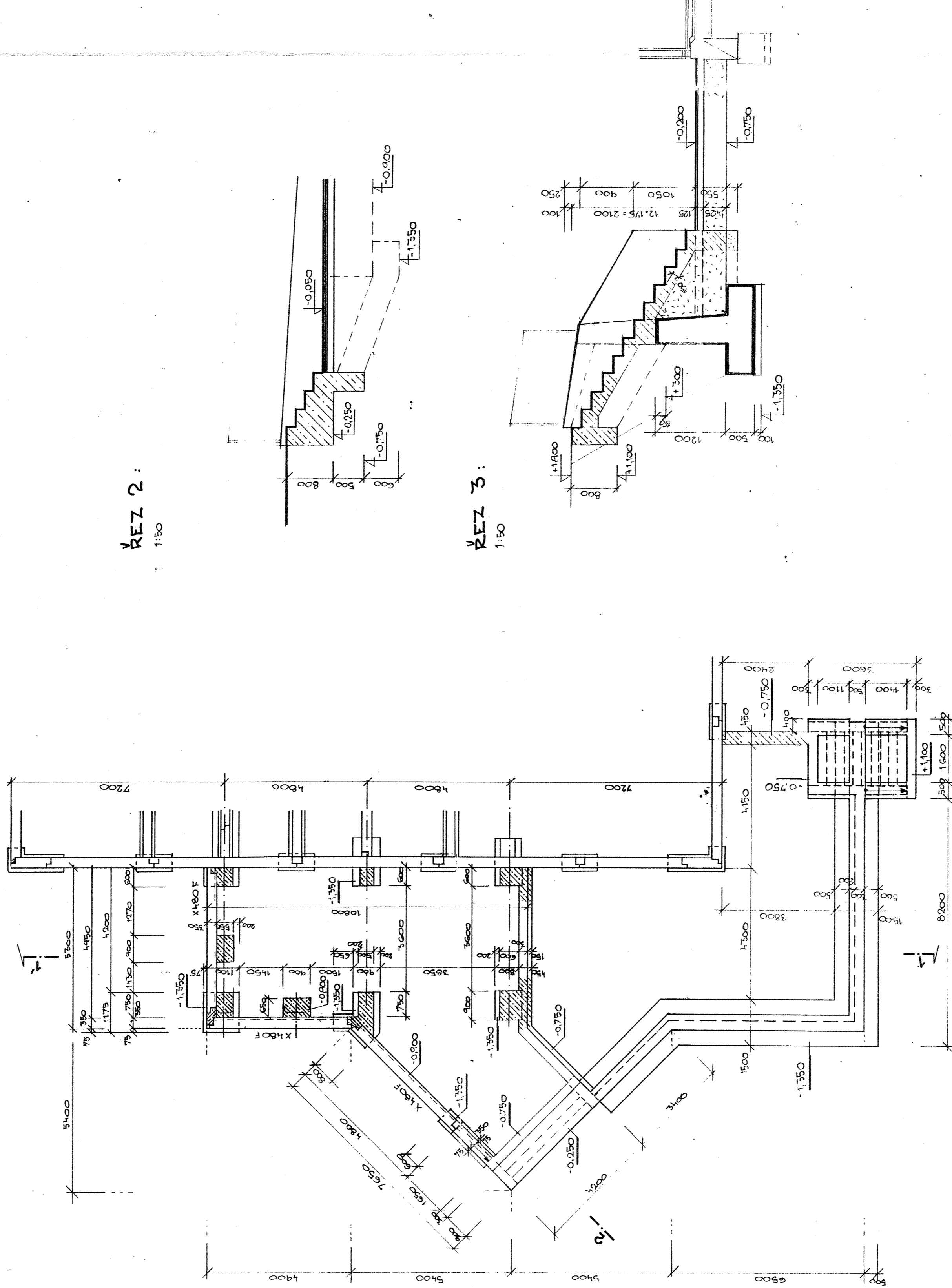
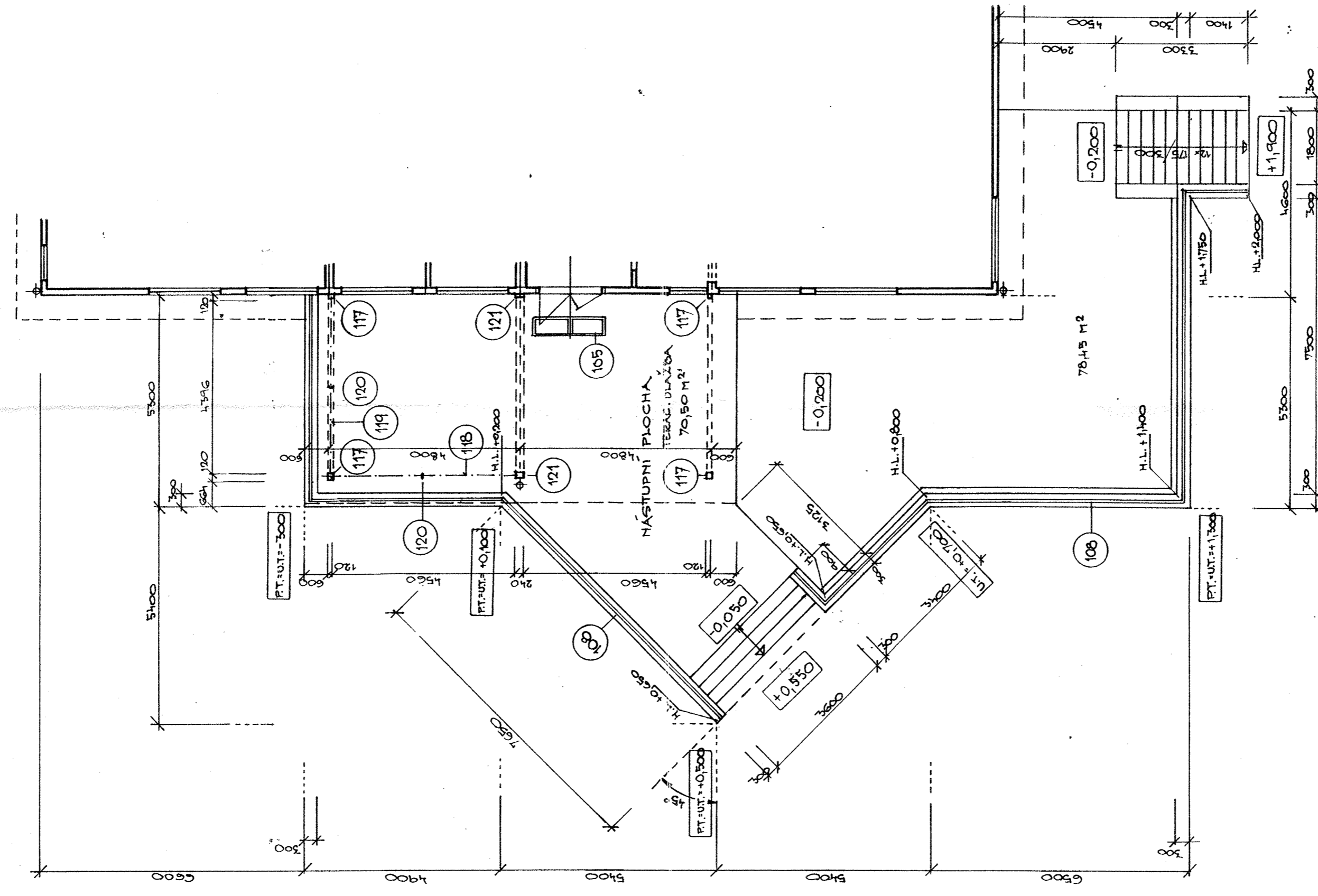


PŮDORŤS

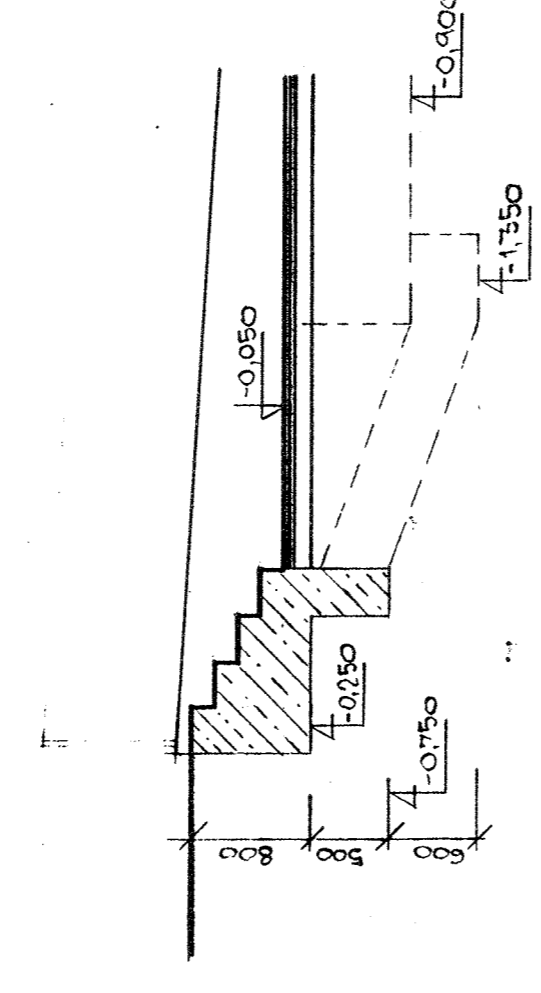
ZÁKLADŤS

1:100



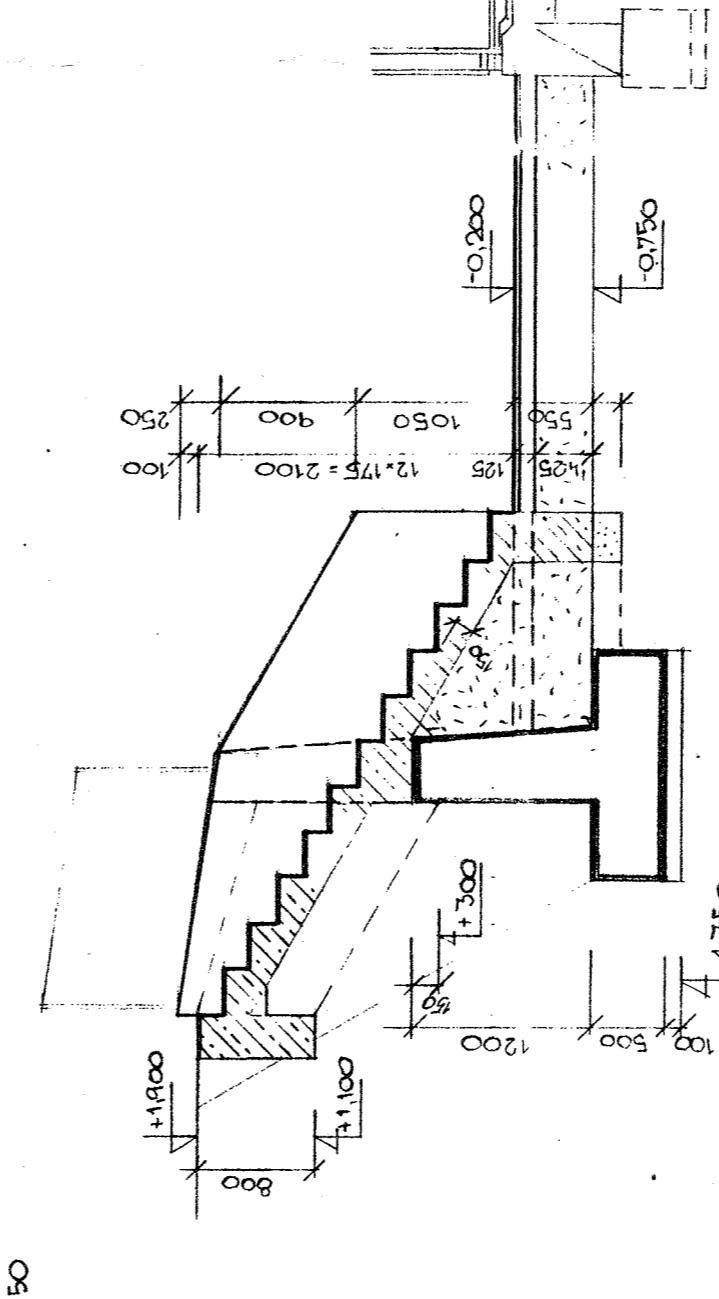
ŘEZ 2:

1:50



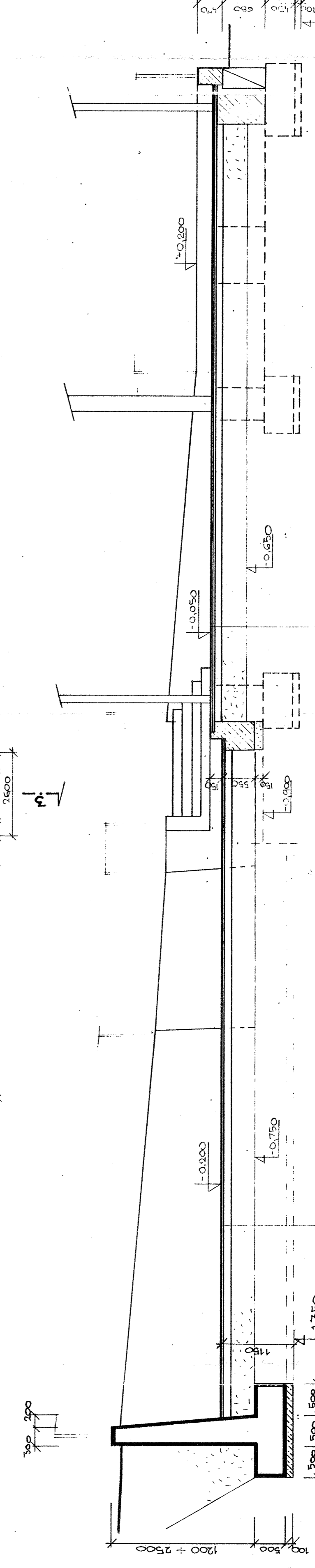
ŘEZ 3:

1:50



ŘEZ 1-1:

1:50



CEM. POTĚR TL. 25mm - PĚDARVENO  
BRON. MAZANINA TL. 10cm - B1 (B1P5)  
NEHARBEZANĀ ŽELEZINA TL. 15cm - B1 (B1P5)

TEKOVĀ PĀŽBA TL. 20mm  
CEMENTNĀ MALTA TL. 20mm  
PODLAD. BETON TL. 10cm - B1 (B1P5)  
NEHARBEZANĀ ŽELEZINA TL. 15cm

POZN:

- POLOŽKY 117-121 VIZ DETAL V.Č. 2.1.10
- ZÁKLADŤS 108 VIZ DETAL V.Č. 2.1.11
- OPEVNĚNĀ ŽEB VIZ KONSTR. VÝKRES

MĚSTSKÝ ÚŘAD  
SOKOLOV  
odstr. státního územního plánu

Ing. Milan Kaláb - Projektová a inženýrská kancelář, Mlýnská 1148, 356 01 Sokolov	
Projekční číslo: 12.12.03.74, DKC.03589.12047, číslo autorizace: 0300293, IČ: 777.559.412, email: milan.kalab@seznam.cz	Paré číslo: 12
Zodpovědný projektant: Ing. Milan Kaláb	Stavebník: Sřídenní škola Živnostenská Sokolov, p. o. Žákovská 716, 356 01 Sokolov
Datum: 08/2017	Účel: DBP
Mřířko: 1 : 100, 1 : 50	PRŮMĚR: D.14