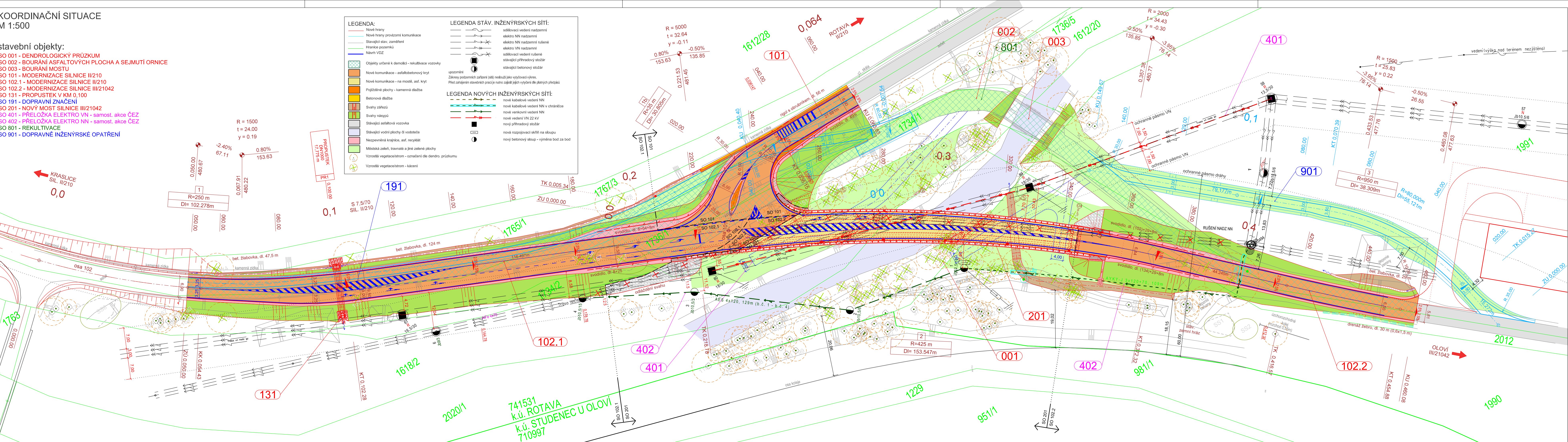


KOORDINAČNÍ SITUACE
 M 1:500

stavební objekty:

- SO 001 - DENDROLOGICKÝ PRŮZKUM
- SO 002 - BOURÁNÍ ASFALTOVÝCH PLOCHA A SEJMUTÍ ORNICE
- SO 003 - BOURÁNÍ MOSTU
- SO 101 - MODERNIZACE SILNICE II/210
- SO 102.1 - MODERNIZACE SILNICE II/210
- SO 102.2 - MODERNIZACE SILNICE III/21042
- SO 131 - PROPUSTEK V KM 0,100
- SO 191 - DOPRAVNÍ ZNAČENÍ
- SO 201 - NOVÝ MOST SILNICE III/21042
- SO 401 - PŘELOŽKA VN 22 KV - samost. akce ČEZ
- SO 402 - PŘELOŽKA ELEKTRO NN - samost. akce ČEZ
- SO 801 - REKULTIVACE
- SO 901 - DOPRAVNÍ INŽENÝRSKÉ OPATŘENÍ



SOUŘADNICOVÝ SYSTÉM S-JTSK
 VÝŠKOVÝ SYSTÉM BpV

INVESTOR

**KRAJSKÁ SPRÁVA A ÚDRŽBA SILNIC
KARLOVARSKÉHO KRAJE, p.o.**
 Chebská 282, 356 01 Sokolov

STAVBA			S.A.W. CONSULTING s.r.o.	
II/210 MODERNIZACE KŘÍŽOVATKY ANENSKÉ ÚDOLÍ			Praha 2324, 407 47 Varnsdorf sídliško UL: Masarykova 633/318, 400 01 Ústí n. L. web: www.sawconsulting.cz e-mail: info@sawconsulting.cz	
VYPRACOVAL	ZODPOVĚDNÝ PROJEKTANT	TECHNICKÁ KONTROLA	INVESTOR	KSÚS KK, p.o.
ING. FILIP KUČERA	ING. FILIP KUČERA	JAROSLAV ZAVADIL, DIS.	ZAKÁZKOVÉ ČÍSLO	2017-049
PŘÍLOHA	KOORDINAČNÍ SITUACE	B.3	DATUM	12/2017
			STUPĚŇ	DSP/PDPS
PŘÍLOHA	KOORDINAČNÍ SITUACE	B.3	MĚŘITKO	1:500
			Č. PŘÍLOHY	PARE