

Mostní list mostu pozemní komunikace			
Ev.č. mostu:	21047-1		
Název mostu:	Most v obci Hradecká přes Tatrovický potok		
Místní název:			
Předmět přemostění:	Vodoteč (stálý průtok)		
Převáděná komunikace:	3. třída / 21047		
Název převáděné komunikace:			
Staničení liniové:	4.885 km	Staničení na úseku: 2.942 km	
Rok postavení:	9999		
Rok poslední rekonstrukce:			
Kraj:	Karlovarský		
Okres:	Sokolov		
Obec (MČ):	Jindřichovice		
Katastrální území:			
Správce mostu:	kraj Karlovarský, KSÚS Karlovarského kraje Sokolov, správa neurčena, cestmistrovství Krásná Lípa		
Zpracovatel mostního listu:			
Zatížitelnost v době uvedení do provozu, způsob a rok stanovení			
Způsob stanovení: $V_n = -$ $V_r = -$ $V_e = -$ $V_{aj}(V_a) = -$ Rok:			
Zatížitelnost současná, způsob a rok stanovení			
Způsob stanovení: N (Způsob stanovení zatížitelnosti neznámý) $V_n = 24.0\text{ t}$ $V_r = 32\text{ t}$ $V_e = 48\text{ t}$ $V_{aj}(V_a) = 0.0\text{ t}$ Rok: 2015			
Základní údaje			
Celkový počet polí: 1		Délka přemostění: 2.05 m	Délka NK: 3.00 m
Šikmost: Kolmý 100.00 g		Volná šířka: 4.30 m	Celková šířka mostu: 6.50 m
Plocha mostu: 19.50 m <sup>2</sup>			
Souřadnice mostu		S-JTSK X: -863456 Y: -1001741	WGS: 50.293961°N 12.664675°E
Popis spodní stavby: Plné, masivní z opracovaných kvádrů.			
Popis nosné konstrukce: NK tvoří kamenné překlady žulové, celek je uzavřen krajními ŽB překlady tl 0.32m, kamenné překlady dle původních údajů pasportu mají tl. 0.2m.			
Poznámka k nosné konstrukci:			
Ostatní údaje			
Výška mostu nad terénem: 1.60 m		Výška NK nad hladinou vody: 0.00 m	
Q <sub>100</sub> : -		Normální hladina vody: 0.05 m	
Navrhovaná hladina NH: - m n.m.		Kontrolní navrhovaná hladina KNH: - m n.m.	
Mostní podpěry a křídla			
-	Počet: 2 Typ podpěr: Krajní opěra Délka: 6.50 až 6.50 m	Druh: Masivní opěra Šířka: 0.00 až 0.00 m	Materiál: Kámen Výška: 0.80 až 0.80 m
Nosná konstrukce			
-	Počet polí: 1 Šikmá světlost: 2.05 m Rozpětí: 2.55 m Převažující materiál: Kámen Druh statického působení: Deska prostá	Kolmá světlost: 2.05 m Šířka NK min.: - m Další materiál: Železobeton	Konstrukční výška: 0.20 m Šířka NK max.: - m Nezadaný
Vozovka			
-	Povrch komunikace: Živice Šířka mezi obrubami: 4.30 m	Skladba vozovky:	
Chodníky			
- (Levý chodník)	Povrch chodníku: Nezadaný	Šířka chodníku: 0.00 m	Plocha chodníku: 0.00 m <sup>2</sup>
- (Pravý chodník)	Povrch chodníku: Nezadaný	Šířka chodníku: 0.00 m	Plocha chodníku: 0.00 m <sup>2</sup>
Svodidla/zábradelní svodidla			
-	Druh svodidla:	Výrobce:	Délka: - m
4.7 Cizí zařízení na mostě			
- (opěra č. 1)	Typ zařízení: slaboproud      Správce: není znám		

na opěře je veden provizorně kabel, jestli patří k el. ohradníku ????

**Správní údaje**

Archivace projektu: Nezadaná

**Klasifikační stupeň stavu mostu**

Nosná konstrukce: III - Dobrý

Spodní stavba: IV - Uspokojivý

Použitelnost: Nezadaná

Datum provedení poslední HPM(1HPM,MPM): 7.6.2015

Reprodukční pořizovací hodnota: 44299.00 Kč

Datum posledního stanovení: 20.9.2010

Dne:

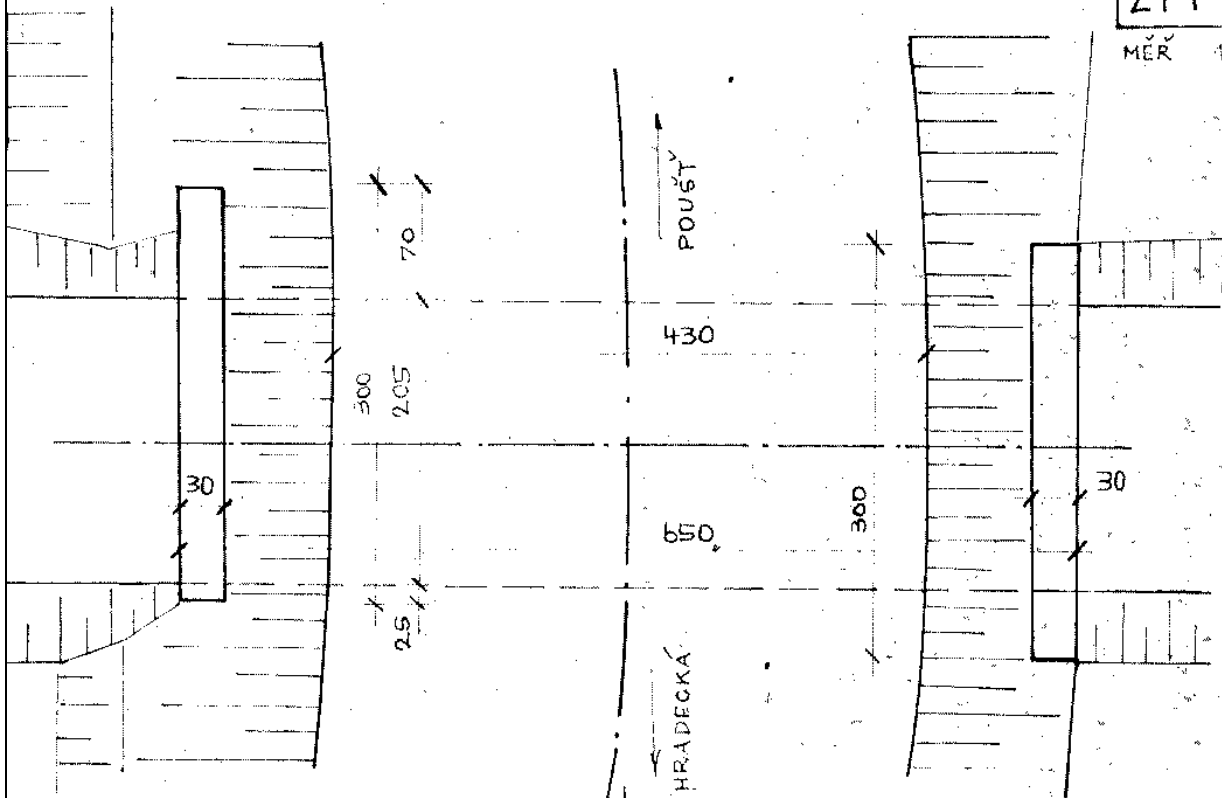
Vypracoval - podpis:

Datum tisku: 28.1.2019 08:36 Vytisknul z BMS: Křížek Pavel

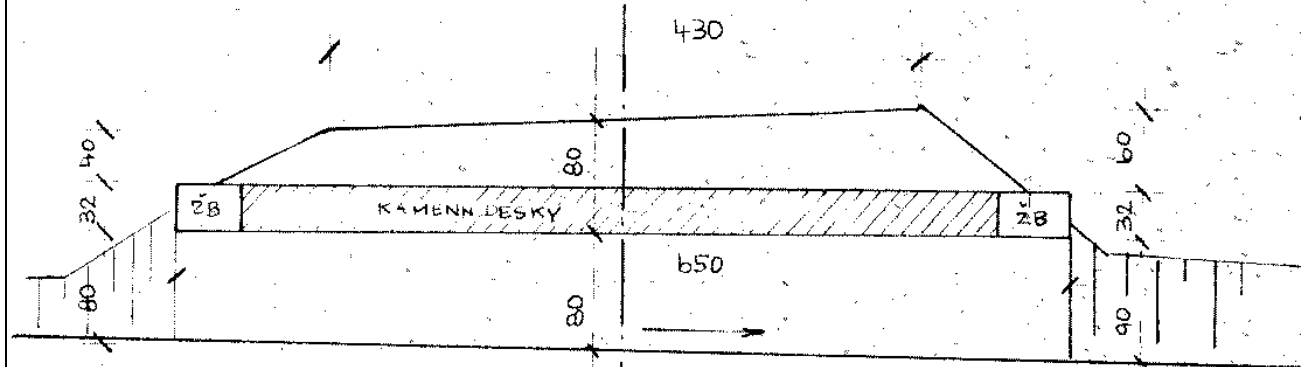
# PŮDORYS

219-001

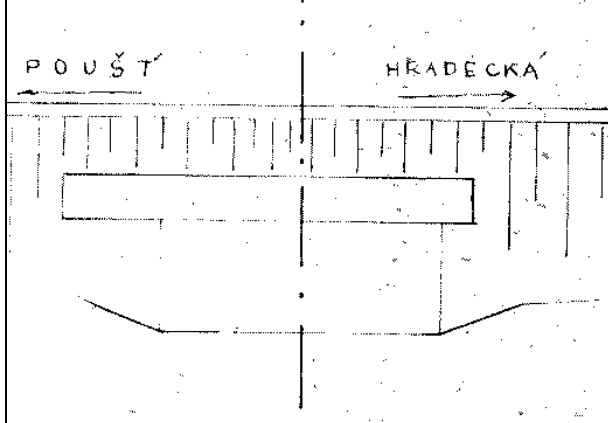
MĚR 1:50



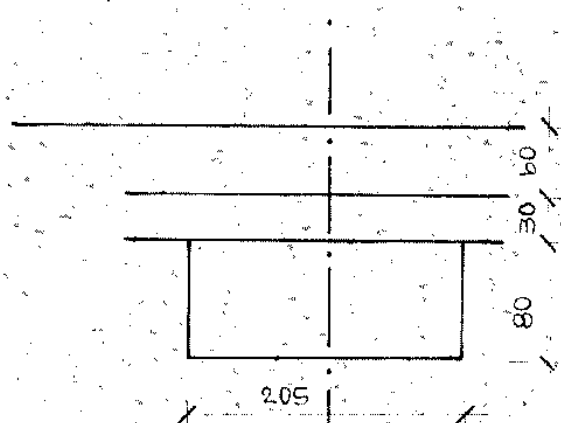
## PODÉLNÝ ŘEZ



## POHLED



## PŘÍČNÝ ŘEZ



Schematický náčrt mostu, převzatý z ML