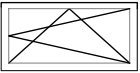
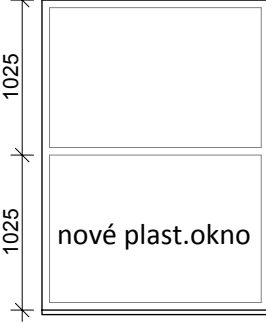

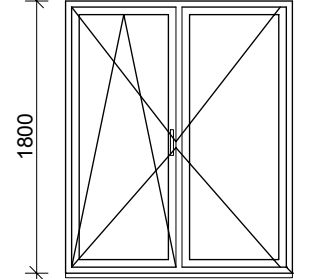
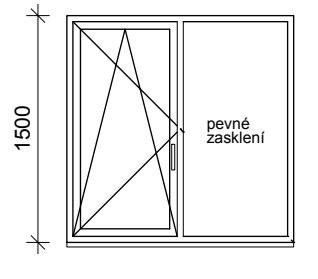
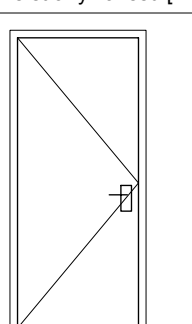
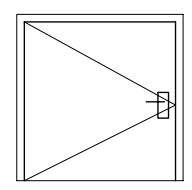
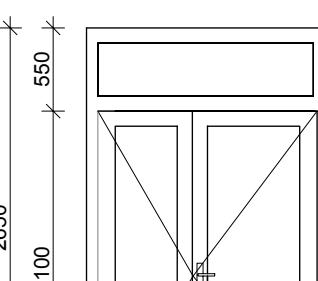
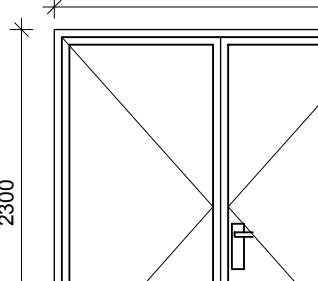


VÝPIS OKEN fasády			
Položka	Pohled ze strany závěsů - z interieru [M 1:50]	Kusy	
01		Šířka: 1500 mm Výška: 1800 mm Popis: plastové okno jednokřídlové otevíravé/sklápěcí Zasklení: tepelně izolační dvojsklo, čiré min. neprůzvučnost skla - není požadována Rám: plastový s ocelovou výtěžnou vložkou, min. pětkomorový středový systém těsnění kotvení turbošrouby U celého okna - Uw, max = 1,1 W/m2K Kování: celobvodové s protikorozní úpravou pokovením, 3 polohy půlořiva, tělo klíky hliník, povrchová úprava barva bílá panty s povrchovou úpravou - barva bílá Povrch: barva bílá (exteriér, die stávajících oken), povrch bílý (interiéř) Doplnky: - vnitřní parapet dřevofasádkový laminovaný š.250mm - venkovní parapet hliníkový plech lakovaný tovarně vyrobený RŠ.420mm po stranách se zatažením pod omítku upevnění k okenímu rámu vruty s krytkou podložení klínem XPS v.20 - 30mm protiprůvanová pojistka	1pp 2
02		Šířka: 1500 mm Výška: 2050 mm Popis: plastové okno pevné zasklení Zasklení: tepelně izolační dvojsklo, čiré min. neprůzvučnost skla - není požadována Rám: plastový s ocelovou výtěžnou vložkou, min. pětkomorový kotvení turbošrouby U celého okna - Uw, max = 1,1 W/m2K Kování: - Povrch: barva bílá (exteriér, die stávajících oken), povrch bílý (interiéř) Doplnky: - vnitřní parapet dřevofasádkový laminovaný š.250mm - venkovní parapet hliníkový plech lakovaný tovarně vyrobený RŠ.420mm po stranách se zatažením pod omítku upevnění k okenímu rámu vruty s krytkou podložení klínem XPS v.20 - 30mm protiprůvanová pojistka	schodiště 3
03		Šířka: 1500 mm Výška: 850 mm Popis: plastové okno pevné zasklení Zasklení: tepelně izolační dvojsklo, čiré min. neprůzvučnost skla - není požadována Rám: plastový s ocelovou výtěžnou vložkou, min. pětkomorový kotvení turbošrouby U celého okna - Uw, max = 1,1 W/m2K Kování: - Povrch: barva bílá (exteriér, die stávajících oken), povrch bílý (interiéř) Doplnky: - vnitřní parapet dřevofasádkový laminovaný š.250mm - venkovní parapet hliníkový plech lakovaný tovarně vyrobený RŠ.420mm po stranách se zatažením pod omítku upevnění k okenímu rámu vruty s krytkou podložení klínem XPS v.20 - 30mm protiprůvanová pojistka	schodiště 1

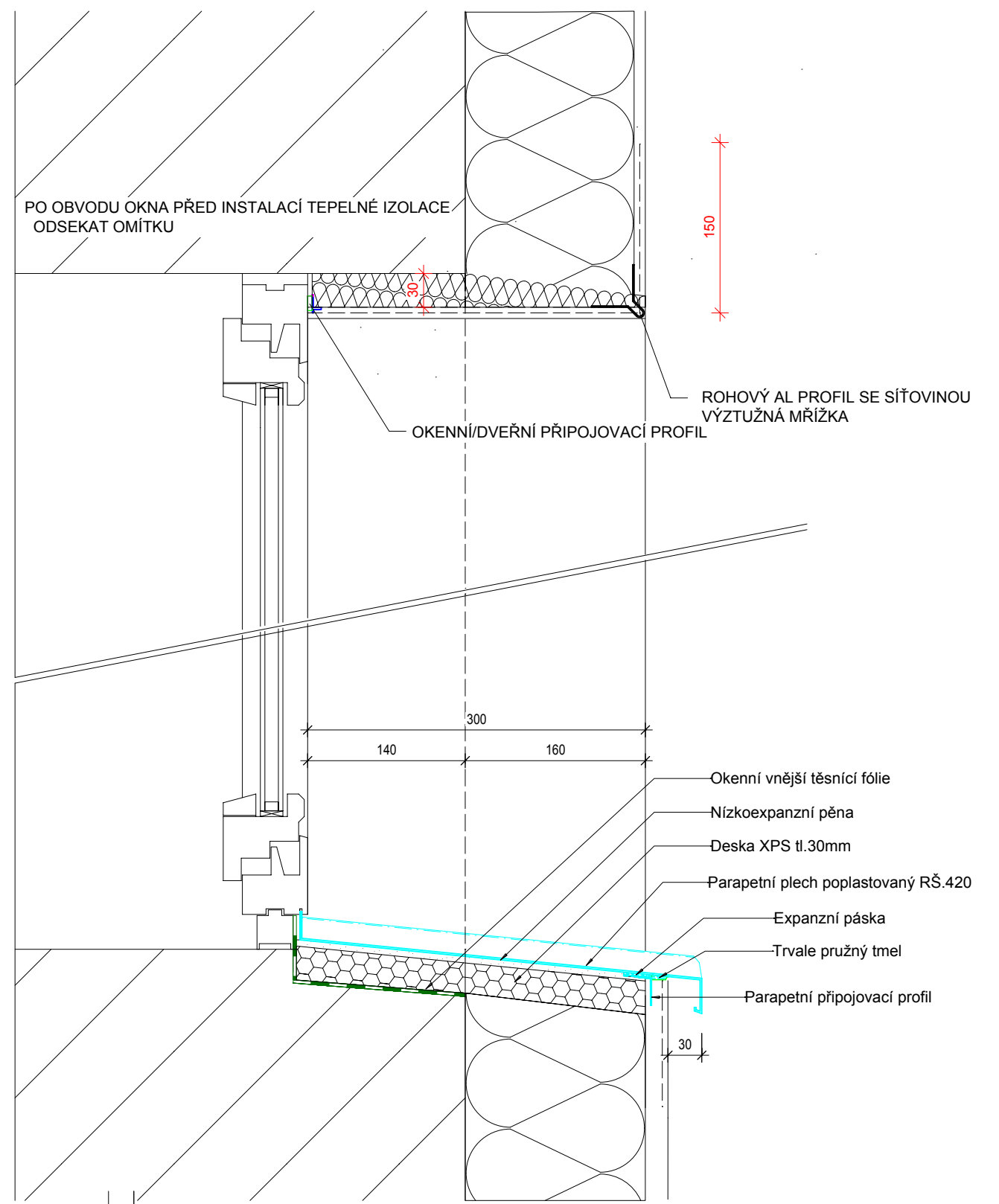
VÝPIS OKEN 4.np - nástavba			
Položka	Pohled ze strany závěsů - z interieru [M 1:50]	Kusy	
04		Šířka: 1500 mm Výška: 1800 mm Popis: plastové okno dvoukřídlové otevíravé/sklápěcí Zasklení: tepelně izolační dvojsklo, čiré min. neprůzvučnost skla - není požadována Rám: plastový s ocelovou výtěžnou vložkou, min. pětkomorový středový systém těsnění kotvení turbošrouby U celého okna - Uw, max = 1,1 W/m2K Kování: celobvodové s protikorozní úpravou pokovením, 3 polohy půlořiva, tělo klíky hliník, povrchová úprava barva bílá panty s povrchovou úpravou - barva bílá Povrch: barva bílá (exteriér, die stávajících oken), povrch bílý (interiéř) Doplnky: - vnitřní parapet dřevofasádkový laminovaný š.250mm - venkovní parapet hliníkový plech lakovaný tovarně vyrobený RŠ.400mm po stranách se zatažením pod omítku upevnění k okenímu rámu vruty s krytkou podložení klínem XPS v.20 - 30mm protiprůvanová pojistka	1

VÝPIS OKEN 4.np - nástavba			
Položka	Pohled ze strany závěsů - z interieru [M 1:50]	Kusy	
05		Šířka: 1500 mm Výška: 1500 mm Popis: plastové okno jednokřídlové otevíravé/sklápěcí s pevnou částí Zasklení: tepelně izolační dvojsklo, čiré min. neprůzvučnost skla - není požadována Rám: plastový s ocelovou výtěžnou vložkou, min. pětkomorový středový systém těsnění kotvení turbošrouby U celého okna - Uw, max = 1,1 W/m2K Kování: celobvodové s protikorozní úpravou pokovením, 3 polohy půlořiva, tělo klíky hliník, povrchová úprava barva bílá panty s povrchovou úpravou - barva bílá Povrch: barva bílá (exteriér, die stávajících oken), povrch bílý (interiéř) Doplnky: - vnitřní parapet dřevofasádkový laminovaný š.250mm - venkovní parapet hliníkový plech lakovaný tovarně vyrobený RŠ.400mm po stranách se zatažením pod omítku upevnění k okenímu rámu vruty s krytkou podložení klínem XPS v.20 - 30mm protiprůvanová pojistka	nástavba 1

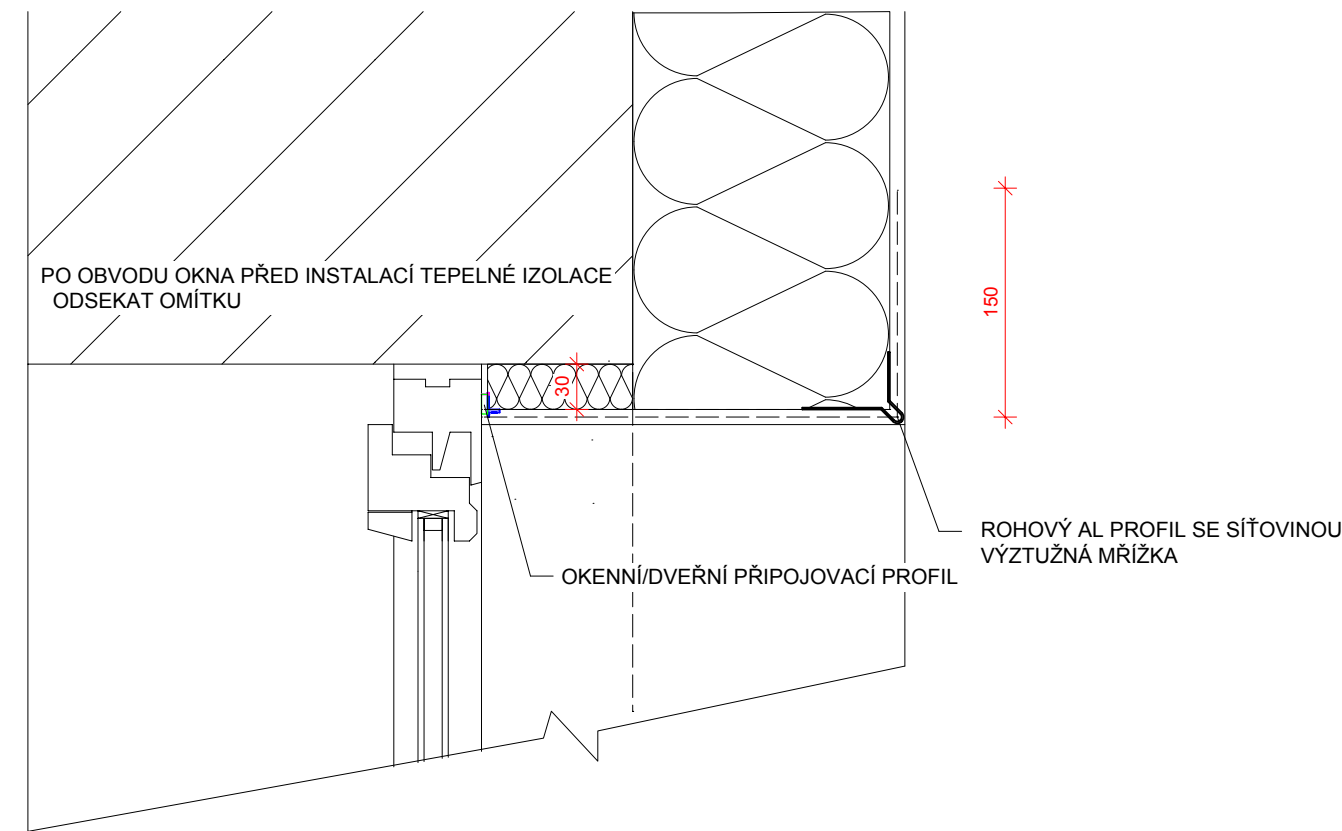
VÝPIS DVEŘÍ 4.np - nástavba			
Položka	Pohled ze strany závěsů [M 1:50]	Rozměry / Popis	Kusy
03		Šířka: 800 mm Výška: 1970 mm Popis: Venkovní plastové dveře plně otevíravé jednokřídlové s izolační výplní Zasklení: - Kování: klika - klika, štítové kování, zámek vložkový (FAB), nerezové Povrch: bílý plast Doplnky: oplechování parapetu RŠ.250mm Zárubeň: rámová plastová Další požadavky: původní dveře vybourány	1 L Celkem: 1
04		Šířka: 1000 mm Výška: 1000 mm Popis: Venkovní plastové dveře plně otevíravé jednokřídlové s izolační výplní Zasklení: - Kování: klika - klika, štítové kování, zámek vložkový (FAB), nerezové Povrch: bílý plast Doplnky: oplechování parapetu RŠ.250mm Zárubeň: rámová plastová Další požadavky: původní dveře vybourány	1 L Celkem: 1

VÝPIS DVEŘÍ fasády - diesel			
Položka	Pohled ze strany závěsů - z interieru [M 1:50]	Kusy	
01		Šířka: 1600 mm Výška: 2650 mm Popis: plastové dveře dvoukřídlové otevíravé plně s nadsvětlíkem Zasklení: tep. izolační dvojsklo čiré (nadsvětlík) Kování: koule (exteriér) - klika (interiéř), zámek bezpečnostní Povrch: bílý plast Doplnky: samozavírač, stavěč dveří Zárubeň: vícekomorový plastový rám s ocelovou pozinkovanou výtěžnou Další požadavky: celé dveře - Uw, max = 1,7 W/m2K	1np 1
02		Šířka: 2200 mm Výška: 2300 mm Popis: ocelová dvoukřídlová vrata otevíravá plně zateplená Zasklení: - Kování: koule (exteriér) - klika (interiéř), zámek bezpečnostní Povrch: práškové lakování RAL 9018 (světle šedá) Doplnky: - Zárubeň: ocelový rám Další požadavky: celé dveře - Uw, max = 1,7 W/m2K	1np 1

Detail D-D1 Parapety oken M 1:5



Detail B-D1 Ostění oken M 1:5



INDEX ZÁŘEKA	DATUM	J.MENO	PODPIS
Vedoucí projektant Vopat Věroslav Ing. Vedoucí zakázky Pluhař Martin Ing., CSc. Projektant Vopat Věroslav Ing. Schválil			
ZAKÁZKA: BPO spol. s r.o. Lidická 1239 363 01 OSTROV Tel.: +420353675111 Fax: +420353612416 projekty@bpo.cz w w w . b p o . c z		Zodolnění výjezdové základny Zdravotnické záchranné služby Karlovarského kraje v Sokolově Dokumentace pro provádění stavby Dokumentace stavby Architektonicko stavební řešení A_Hlavní budova - fasáda výpis výplní, detail OBJEDNATEL: Karlovarský kraj Číslo zakázky: 9009-26 Číslo archivní: BPO 5-101836	
ČÁST (SO.FS):		Počet A4 6 Stupeň projektu PST Datum dokončení 14.12.2018 Pořadové číslo 12	