

ZPRÁVA
č. 160/2017

Diagnostika vozovky a návrh opravy
Silnice č. II/208
Hlinky - Bochov

Zpracováno pro Silniční inženýrskou společnost, s.r.o.

Zadavatel: **Silniční inženýrská společnost, s.r.o.**
Žižkova 54
301 00 Plzeň
IČO 46885315
DIČ CZ46885315

Zhotovitel: **Ing. Pavel Herrmann - RODOS**
Sídlo firmy: Od Vysoké 275, 150 00 Praha 5
IČO 64896765
DIČ CZ511210162

Provozovna: **Kralupská 2/47, 161 00 Praha 6**
(Adresa pro doručení) tel.: 233 561 220, 608 111 271

Zodpovědný zástupce: Ing. Pavel Herrmann
Zpracoval: Pavel Šmejkal
Kontroloval: Ing. Pavel Herrmann

Systém jakosti a oprávnění zhotovitele:

- Certifikát č. 3009/011-17/SMJ podle ČSN EN ISO 9001:2009 na činnost Provádění průzkumných a diagnostických prací souvisejících s výstavbou, opravami, údržbou a správou pozemních komunikací a letištních ploch.
- Oprávnění k provádění průzkumných a diagnostických prací souvisejících s výstavbou, opravami, údržbou a správou pozemních komunikací č. 332/2015 vydané MDČR č.j. 45/2015-120-TN/46
- Oprávnění k měření průhybů vozovek pozemních komunikací č. 4/2005 pro zařízení FWD/HWD RODOS 10001 vydané MDČR č.j. 554/2005-120-RS/1

Použité technické předpisy:

ČSN 73 61 00	Názvosloví silničních komunikací
ČSN 73 61 14	Vozovky pozemních komunikací. Základní ustanovení pro navrhování.
ČSN 73 61 60	Zkoušení silničních živičných směsí
ČSN 73 61 92	Rázové zatěžovací zkoušky vozovek a podloží
TP 82	Katalog poruch netuhých vozovek
TP 87	Navrhování údržby a oprav netuhých vozovek
TP 115	Opravy trhlin na vozovkách s asfaltovým krytem
TP 170	Navrhování vozovek pozemních komunikací
TP 208	Recyklace konstrukčních vrstev netuhých vozovek za studena

I. Lokalizace:

Silnice č.	Lokalizace úseků	Datum měření	Teplota krytu vozovky	Konstrukce vozovky
II/208	Začátek: Konec obce Hlinky Konec: Prac. spára před kříž. s I/6	31.8.2017	33 °C	Asfalt. vrstvy 18 cm Podkl. vrstvy 30 cm

Dopravní zatížení úseku: 69 TNV/24 hod

Konstrukce vozovky:

Skladba konstrukce vozovky byla stanovena na základě vývrtů na tloušťku asfaltových vrstev a kopané sondy provedených zadavatelem.

II. Měření průhybu vozovek

Měření bylo provedeno rázovým zatěžovacím zařízením RODOS 10001, zatížením jehož hodnota je přibližně ekvivalentní s dotykovým tlakem návrhové nápravy (tzn. 0,65 MPa). Průhyby jsou zaznamenány na sedmi snímačích, jejichž umístění je ve vzdálenostech 0, 300, 450, 600, 900, 1200, 1500, 1800 a 2100 mm od středu zatěžovací desky.

Zjištěné hodnoty:

Naměřené hodnoty průhybů na všech snímačích jsou uvedeny v tabulce č. 1.1 až 1.6, 2.1 až 2.5 a 3.1 až 3.7. Ve sloupci „číslo podúseku“ tabulky je uvedeno číslo podúseků, na které je úsek rozdělen a to v závislosti na velikosti naměřené hodnoty průhybů tak, aby hodnoty průhybů jednotlivých podúseků byly statisticky srovnatelné a nedošlo ke zkreslení výsledků.

Průběh průhybů zaznamenaných na všech snímačích na sledovaném úseku je pro ilustraci znázorněn v grafické podobě v grafu č. 1.1 až 1.3.

V grafu č. 2.1 až 2.3 jsou vykresleny průběhy průhybů d_1 - charakterizujícího mechanickou účinnost krytu vozovky, d_2 - charakterizující mechanickou účinnost podkladních vrstev a d_7 - charakterizujícího mechanickou účinnost podloží. Vynesení výše zmíněných průhybů na celém sledovaném úseku lze identifikovat místa, která vykazují srovnatelné průhyby a rozdělit sledovaný úsek na podúseky. Dále lze usuzovat, ve které konstrukční vrstvě se realizují největší průhyby.

III. Výpočet rázových modulů pružnosti

Z naměřených hodnot průhybů v teplotních podmínkách zjištěných při měření se vypočítávají pomocí zpětného výpočtu rázové moduly pružnosti jednotlivých konstrukčních vrstev vozovky opravené na návrhovou teplotu. Tyto hodnoty jsou uvedeny v tabulce č. 1.1 až 1.6, 2.1 až 2.5 a 3.1 až 3.7.

IV. Stanovení zbytkové životnosti a návrh zesílení

Vypočtené hodnoty rázových modulů pružnosti na každém bodě a dopravní zatížení jsou dále vstupními veličinami analytického výpočtu zbytkové doby životnosti a tloušťky zesílení.

V případě, že není známo dopravní zatížení, provádí se výpočet zatížitelnosti, tj. stanoví se počet TNV pro stanovenou dobu životnosti, které vozovka unese.

Tyto hodnoty jsou uvedeny v tabulce č. 1.7 až 1.12, 2.6 až 2.10 a 3.8 až 3.14. Dále jsou zde uvedeny deformační charakteristiky vrstev, limitní počty vozidel, relativní porušení, kritická vrstva a přehled chyb výpočtu dle požadavků TP 87 „Navrhování údržby a oprav netuhých vozovek“.

V. Shrnutí výsledků:

Číslo úseku nebo podúseku	Název úseku nebo podúseku	Staničení začátku a konce (km)	Délka úseku (km)	Dopravní zatížení (TNV)	Tloušťka zesílení (mm)
1	Silnice č. II/208 Hlinky - Bochov	0,000 – 4,050	4,050	69	80
2	Silnice č. II/208 Hlinky - Bochov	4,050 – 7,300	3,250	69	0
3	Silnice č. II/208 Hlinky - Bochov	7,300 – 12,075	4,775	69	50

Vozovka hodnoceného úseku č. 1 vykazuje v současném stavu vyčerpanou zbytkovou dobu životnosti, pro dopravní zatížení 69 TNV/24 hod. Vyžaduje zesílení 80 mm asfaltovým betonem.

Při odfrézování asfaltových vrstev tl. 50 mm bude vozovka vyžadovat položení 100 mm nových asfaltových vrstev, tj. zvýšení nivelety o 50 mm.

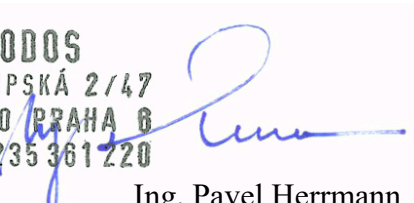
Vozovka hodnoceného úseku č. 2 vykazuje v současném stavu zbytkovou dobu životnosti přesahující 25 let, pro dopravní zatížení 69 TNV/24 hod. Nevyžaduje zesílení.

Vozovka hodnoceného úseku č. 3 vykazuje v současném stavu sníženou zbytkovou dobu životnosti na cca 3 roky, pro dopravní zatížení 69 TNV/24 hod. Vyžaduje zesílení 50 mm asfaltovým betonem.

Při odfrézování asfaltových vrstev tl. 50 mm bude vozovka vyžadovat položení 90 mm nových asfaltových vrstev, tj. zvýšení nivelety o 40 mm.

Praha 19.10.2017

RODOS
KRALUPSKÁ 2/47
161 00 PRAHA 6
TEL: 235 361 220



Ing. Pavel Herrmann
RODOS

Příloha č. 1

Měřené průhyby a jejich vyhodnocení

Silnice č. II/208 Hlinky - Bochov

Poloměr zat. desky: 150 mm

Referenční teplota: 20°C

Normováno na: 50 kN

Staničení [m]	Číslo podúseku	Zatížení [MPa]	Naměřené průhyby [μm]									Moduly pružnosti [MPa]		
			0	300	450	600	900	1200	1500	1800	2100	ACO [18 cm]	SDA [30 cm]	Podloží ZEM_GW
0	1	0,707	552	352	270	208	128	83	57	45	34	2083	72	113
25	1	0,707	424	290	219	162	94	58	39	24	16	3446	54	189
50	1	0,707	581	335	245	182	107	68	47	37	27	1473	79	131
75	1	0,707	339	197	148	108	70	47	34	26	20	2374	168	193
100	1	0,707	363	190	129	91	52	36	27	20	19	1739	155	245
125	1	0,707	254	161	121	99	63	43	31	22	19	4070	209	214
150	1	0,707	358	215	165	126	71	38	23	21	17	3112	90	230
175	1	0,707	382	252	197	154	94	57	38	27	23	3662	77	172
200	1	0,707	322	181	134	102	61	36	26	20	14	2544	154	232
225	1	0,707	198	122	95	75	47	32	24	19	15	4927	280	280
250	1	0,707	148	86	64	51	34	25	18	14	11	4646	567	371
275	1	0,707	136	88	66	52	34	24	18	15	12	7083	446	378
300	1	0,707	442	230	164	108	53	30	22	20	10	1681	90	267
325	1	0,707	373	268	211	158	82	41	22	16	15	4906	37	324
350	1	0,707	300	184	137	102	57	32	21	17	13	3681	104	285
375	1	0,707	475	241	158	107	53	29	19	16	16	1421	88	274
400	1	0,707	276	188	139	108	67	41	26	15	21	5027	102	247
425	1	0,707	601	324	221	150	65	33	24	25	26	1326	58	220
450	1	0,707	302	212	168	132	83	52	36	26	20	5541	84	198
475	1	0,707	305	179	143	117	76	48	29	19	14	3252	168	195
500	1	0,707	294	191	154	125	77	47	28	19	8	5469	82	238
525	1	0,707	906	494	294	179	62	31	11	17	13	863	31	296
550	1	0,707	121	92	82	71	55	42	32	24	18	9512	825	223
575	1	0,707	283	178	139	108	71	46	33	26	17	3785	173	198
600	1	0,707	223	134	109	89	59	41	29	19	15	3991	325	223
625	1	0,707	775	389	243	166	82	43	21	18	14	855	51	194
650	1	0,707	129	99	94	84	67	51	40	29	22	8952	1076	180
675	1	0,707	259	192	152	126	83	54	36	24	21	7872	85	206
700	1	0,707	493	356	282	225	147	99	68	54	44	3381	64	100

Silnice č. II/208 Hlinky - Bochov

Poloměr zat. desky: 150 mm

Referenční teplota: 20°C

Normováno na: 50 kN

Staničení [m]	Číslo podúseku	Zatížení [MPa]	Naměřené průhyby [μm]									Moduly pružnosti [MPa]		
			0	300	450	600	900	1200	1500	1800	2100	ACO [18 cm]	SDA [30 cm]	Podloží ZEM_GW
725	1	0,707	634	427	325	249	138	83	59	44	39	2192	41	117
750	1	0,707	856	563	443	347	223	148	103	79	54	1486	47	65
775	1	0,707	640	353	261	198	112	60	45	33	28	1298	69	131
800	1	0,707	258	182	146	119	77	47	31	19	18	7262	86	231
825	1	0,707	213	158	132	108	73	48	33	24	18	7572	102	228
850	1	0,707	176	122	98	79	53	34	27	20	19	7953	263	257
875	1	0,707	268	171	135	98	57	35	24	17	19	4622	118	266
900	1	0,707	321	199	153	119	72	44	27	16	15	3692	104	225
925	1	0,707	444	304	235	174	99	56	36	23	19	3496	45	197
950	1	0,707	236	137	99	66	31	11	4	2	15	4394	102	682
975	1	0,707	205	133	111	79	56	35	22	13	8	7109	143	310
1000	1	0,707	287	319	165	137	90	42	37	24	13	7509	34	327
1025	1	0,707	249	161	115	83	44	21	12	7	4	5225	81	521
1050	1	0,707	260	158	116	86	44	20	8	3	0	4887	75	611
1075	1	0,707	178	130	106	83	51	32	18	11	3	9872	71	508
1100	1	0,707	347	242	181	135	74	37	18	10	3	4860	42	397
1125	1	0,707	395	265	206	155	91	54	35	21	12	3861	55	209
1150	1	0,707	315	213	165	128	75	40	20	10	6	5476	51	344
1175	1	0,707	138	101	86	72	46	30	19	12	7	9814	149	386
1200	1	0,707	397	291	232	184	113	67	36	23	21	5275	37	203
1225	1	0,707	406	257	187	133	68	38	26	20	16	2862	64	250
1250	1	0,707	338	228	177	130	75	41	25	15	12	4554	58	275
1275	1	0,707	619	330	203	142	62	31	19	13	12	1220	54	265
1300	1	0,707	483	341	261	200	115	66	40	28	16	3524	37	181
1325	1	0,707	412	219	159	127	78	52	37	30	20	1499	178	166
1350	1	0,707	250	184	148	118	76	49	30	18	10	8860	62	277
1375	1	0,707	484	337	277	209	114	53	32	19	14	3941	28	253
1400	1	0,707	277	193	156	123	81	53	36	25	9	6524	86	214
1425	1	0,707	683	363	257	176	94	52	29	21	24	1141	57	165

Silnice č. II/208 Hlinky - Bochov

Poloměr zat. desky: 150 mm

Referenční teplota: 20°C

Normováno na: 50 kN

Staničení [m]	Číslo podúseku	Zatížení [MPa]	Naměřené průhyby [μm]									Moduly pružnosti [MPa]		
			0	300	450	600	900	1200	1500	1800	2100	ACO [18 cm]	SDA [30 cm]	Podloží ZEM_GW
1450	1	0,707	663	419	247	165	82	46	26	15	12	1438	39	240
1475	1	0,707	259	190	146	111	65	32	15	12	9	7492	51	450
1500	1	0,707	290	192	139	101	51	20	19	3	0	4898	58	556
1525	1	0,707	410	259	194	149	80	37	15	9	5	3494	45	331
1550	1	0,707	255	192	155	119	73	44	20	11	10	8899	45	402
1575	1	0,707	657	574	348	273	153	77	41	26	2	2643	20	182
1600	1	0,707	475	328	265	213	131	74	38	18	9	4399	29	213
1625	1	0,707	818	557	325	224	89	23	16	13	0	1392	21	419
1650	1	0,707	383	270	179	134	78	36	27	17	13	3533	54	274
1675	1	0,707	775	483	348	245	117	57	31	22	10	1554	27	187
1700	1	0,707	193	163	133	113	87	60	46	36	25	9632	135	170
1725	1	0,707	299	235	199	166	114	79	53	44	30	9093	63	143
1750	1	0,707	346	231	196	148	74	43	30	24	18	4835	55	241
1775	1	0,707	405	287	215	169	99	42	28	28	9	4262	40	250
1800	1	0,707	497	230	155	97	48	29	23	14	13	1140	99	274
1825	1	0,707	361	249	193	149	87	58	36	27	20	4222	69	187
1850	1	0,707	434	294	234	181	107	69	48	38	29	3385	67	142
1875	1	0,707	383	280	227	181	113	71	47	35	28	5152	53	154
1900	1	0,707	696	446	353	260	157	84	65	53	32	1860	42	105
1925	1	0,707	1002	591	432	306	135	77	58	44	32	1024	28	115
1950	1	0,707	615	367	305	228	143	93	64	44	25	1764	70	102
1975	1	0,707	859	568	443	340	135	79	58	46	42	1677	23	126
2000	1	0,707	438	366	210	164	93	38	33	25	13	3493	36	268
2025	1	0,707	104	76	64	57	42	31	23	18	13	9874	818	302
2050	1	0,707	286	200	154	121	73	44	26	20	14	5860	73	257
2075	1	0,707	286	189	148	117	72	46	30	24	20	4695	120	208
2100	1	0,707	725	430	316	224	101	63	40	33	27	1423	40	150
2125	1	0,707	320	234	192	154	104	71	53	42	33	5525	114	134
2150	1	0,707	329	237	196	153	101	70	52	44	36	4906	121	132

Silnice č. II/208 Hlinky - Bochov

Poloměr zat. desky: 150 mm

Referenční teplota: 20°C

Normováno na: 50 kN

Staničení [m]	Číslo podúseku	Zatížení [MPa]	Naměřené průhyby [μm]									Moduly pružnosti [MPa]		
			0	300	450	600	900	1200	1500	1800	2100	ACO [18 cm]	SDA [30 cm]	Podloží ZEM_GW
2175	1	0,707	364	233	176	130	82	53	38	30	26	2966	114	172
2200	1	0,707	452	289	226	173	106	71	50	45	34	2468	99	127
2225	1	0,707	650	415	318	250	152	95	62	50	41	1834	57	98
2250	1	0,707	716	379	236	151	68	32	0	13	10	1082	42	297
2275	1	0,707	254	186	150	123	81	52	33	23	16	8310	78	224
2300	1	0,707	564	349	265	198	128	86	59	43	33	1747	85	110
2325	1	0,707	313	185	136	104	67	49	39	31	25	2325	234	183
2350	1	0,707	311	194	152	122	85	62	49	41	30	2537	305	144
2375	1	0,707	205	165	144	125	94	71	55	43	33	9236	205	137
2400	1	0,707	535	278	187	142	89	68	51	43	32	998	148	137
2425	1	0,707	420	283	213	156	96	64	45	31	20	3075	73	161
2450	1	0,707	664	436	312	234	123	62	34	22	16	2034	30	179
2475	1	0,707	294	226	187	162	115	76	51	16	24	10949	36	214
2500	1	0,707	410	338	292	247	169	106	70	51	50	8118	27	123
2525	1	0,707	246	190	158	127	84	53	32	19	15	8801	49	279
2550	1	0,707	491	375	307	239	146	85	45	21	0	5036	20	241
2575	1	0,707	299	241	207	173	115	44	28	17	4	8717	20	805
2600	1	0,707	534	369	287	222	128	69	39	26	17	3230	32	178
2625	1	0,707	301	215	178	140	76	50	22	11	14	7034	43	334
2650	1	0,707	390	262	208	162	99	59	35	24	19	4114	58	187
2675	1	0,707	212	139	122	100	62	40	26	21	18	7966	147	244
2700	1	0,707	523	353	274	206	128	83	57	38	29	2671	57	122
2725	1	0,707	233	174	147	123	88	64	44	45	23	8579	193	152
2750	1	0,707	533	332	231	157	84	53	37	26	27	1883	59	181
2775	1	0,707	293	206	162	128	78	46	27	14	14	6303	60	272
2800	1	0,707	443	258	187	134	75	43	27	20	14	2155	77	214
2825	1	0,707	202	163	131	105	68	43	28	19	22	9966	78	270
2850	1	0,707	625	333	231	183	120	87	67	55	30	877	138	105
2875	1	0,707	226	169	143	115	82	57	42	33	24	9122	154	172

Silnice č. II/208 Hlinky - Bochov

Poloměr zat. desky: 150 mm

Referenční teplota: 20°C

Normováno na: 50 kN

Staničení [m]	Číslo podúseku	Zatížení [MPa]	Naměřené průhyby [μm]									Moduly pružnosti [MPa]		
			0	300	450	600	900	1200	1500	1800	2100	ACO [18 cm]	SDA [30 cm]	Podloží ZEM_GW
2900	1	0,707	700	467	285	223	154	101	66	53	48	1325	64	96
2925	1	0,707	398	254	201	156	100	65	45	29	28	3002	104	146
2950	1	0,707	457	303	235	183	112	70	45	30	23	3115	61	148
2975	1	0,707	612	382	247	184	96	58	38	27	19	1617	50	168
3000	1	0,707	560	315	196	147	91	58	43	34	19	1232	92	156
3025	1	0,707	505	324	241	182	105	63	43	29	24	2406	59	154
3050	1	0,707	535	354	268	203	119	73	50	42	34	2388	58	129
3075	1	0,707	719	362	242	165	91	64	45	39	9	853	73	145
3100	1	0,707	953	495	292	193	119	85	59	46	36	615	55	116
3125	1	0,707	885	470	275	172	77	37	16	11	8	826	35	247
3150	1	0,707	338	169	105	60	9	0	0	0	2	2239	74	2588
3175	1	0,707	283	156	96	55	28	7	10	2	2	2834	99	816
3200	1	0,707	509	217	141	98	52	33	25	17	13	879	130	243
3225	1	0,707	378	241	169	130	68	36	21	13	10	3247	62	290
3250	1	0,707	402	240	172	122	54	18	2	1	0	3023	44	679
3275	1	0,707	305	201	159	119	66	37	20	10	7	5198	60	341
3300	1	0,707	333	203	149	102	45	19	9	2	4	3657	57	602
3325	1	0,707	346	216	156	116	60	29	15	14	19	3387	72	312
3350	1	0,707	331	234	178	130	69	31	11	4	3	5369	37	612
3375	1	0,707	348	186	125	85	36	14	4	0	0	2553	74	650
3400	1	0,707	373	271	210	169	107	63	38	25	15	5288	45	199
3425	1	0,707	844	654	259	191	77	41	0	0	0	1213	21	678
3450	1	0,707	515	371	301	247	159	98	61	35	21	4324	30	136
3475	1	0,707	334	251	187	155	98	59	37	23	17	6023	51	210
3500	1	0,707	252	184	151	118	82	50	36	22	19	8059	86	216
3525	1	0,707	265	185	148	121	77	48	32	22	15	6821	89	226
3550	1	0,707	230	173	142	116	79	52	34	19	16	9488	73	243
3575	1	0,707	333	220	169	135	82	52	34	24	18	4080	93	193
3600	1	0,707	690	330	215	150	94	67	54	44	37	694	107	132

Silnice č. II/208 Hlinky - Bochov

Poloměr zat. desky: 150 mm

Referenční teplota: 20°C

Normováno na: 50 kN

Staničení [m]	Číslo podúseku	Zatížení [MPa]	Naměřené průhyby [μm]									Moduly pružnosti [MPa]		
			0	300	450	600	900	1200	1500	1800	2100	ACO [18 cm]	SDA [30 cm]	Podloží ZEM_GW
3625	1	0,707	455	321	259	206	129	86	61	49	37	3628	67	115
3650	1	0,707	646	349	248	183	116	80	58	49	24	998	100	114
3675	1	0,707	573	355	267	198	120	81	52	47	36	1757	75	116
3700	1	0,707	560	293	212	160	97	68	51	29	28	1103	121	133
3725	1	0,707	363	251	195	158	104	68	50	34	37	3847	112	137
3750	1	0,707	340	220	166	124	77	50	35	26	15	3442	106	194
3775	1	0,707	260	162	119	93	61	41	29	18	16	3687	196	231
3800	1	0,707	449	271	213	153	82	47	33	24	18	2548	66	196
3825	1	0,707	533	327	230	172	92	50	25	20	14	2078	50	202
3850	1	0,707	498	335	193	141	75	37	19	10	3	2184	45	311
3875	1	0,707	534	313	244	177	93	51	26	14	9	2189	47	208
3900	1	0,707	582	321	230	164	79	44	26	16	17	1529	56	204
3925	1	0,707	485	262	187	133	66	51	34	23	15	1549	93	193
3950	1	0,707	596	273	190	134	73	45	33	21	14	888	101	180
3975	1	0,707	561	407	229	173	105	68	44	27	24	1968	49	162
4000	1	0,707	341	209	169	138	95	64	43	29	20	2892	186	147
4025	1	0,707	266	197	165	138	96	64	42	29	19	9157	73	185
4050	1	0,707	716	471	261	194	102	50	31	16	16	1388	35	204
Statistické zpracování:														
Průměr:	1	0,707	424	271	198	150	87	53	34	25	18	4079	103	256
Minimum:	1	0,707	104	76	64	51	9	0	0	0	0	615	20	65
Maximum:	1	0,707	1002	654	443	347	223	148	103	79	54	10949	1076	2588
Sm. odchylka:	1	0,000	186	110	71	53	31	21	16	13	11	2646	132	228
85% kvantil:	1	0,707	631	368	267	199	117	73	51	42	30	1421	39	133
50% kvantil:	1	0,707	382	249	187	141	82	50	33	23	17	3494	70	208

Silnice č. II/208 Hlinky - Bochov

Návrhová úroveň porušení: D0

Délka návrhového období: 25

Intenzita dopravy: 69 TNV/24hod

Celkový počet přejezdů: 346300 TNV

Staničení [m]	Číslo podúseku	Zbytková životnost	Tloušťka zesílení	Klasifikační třída	Kritická vrstva	TNV lim	Relativní porušení	TNV po zes.	Rel. por. po zes.	Chyby				
										Eps1	Eps2	EpsZ	Průměr [%]	Průměr [um]
0	1	3,3	5	5	1	53190	6,511	512285	0,676	3,01E-04	1,03E-04	-3,42E-04	6,78	5,17
25	1	16,2	1	3	1	263459	1,314	502151	0,690	2,18E-04	3,74E-05	-1,70E-04	11,58	3,84
50	1	1,3	7	5	1	21629	16,011	462804	0,748	3,60E-04	1,06E-04	-3,44E-04	9,69	5,58
75	1	22,8	1	2	1	371465	0,932	662390	0,523	2,04E-04	7,98E-05	-2,36E-04	6,68	2,59
100	1	8,9	3	4	1	144269	2,400	550178	0,629	2,46E-04	6,85E-05	-2,11E-04	4,83	1,41
125	1	25,0	0	1	1	2693729	0,129	2693729	0,129	1,37E-04	6,31E-05	-1,88E-04	7,15	2,86
150	1	21,2	1	2	1	345770	1,002	645380	0,537	2,07E-04	4,45E-05	-1,70E-04	9,86	4,86
175	1	25,0	0	1	1	466447	0,742	466447	0,742	1,95E-04	5,21E-05	-1,98E-04	7,59	4,35
200	1	25,0	0	1	1	409616	0,845	409616	0,845	2,00E-04	6,31E-05	-1,98E-04	12,55	4,31
225	1	25,0	0	1	1	8528552	0,041	8528552	0,041	1,09E-04	5,02E-05	-1,48E-04	5,22	1,76
250	1	25,0	0	1	1	33646718	0,010	33646718	0,010	8,28E-05	4,55E-05	-1,23E-04	6,43	1,22
275	1	25,0	0	1	1	61073542	0,006	61073542	0,006	7,35E-05	3,78E-05	-1,08E-04	2,08	0,49
300	1	2,9	5	5	1	47705	7,259	463119	0,748	3,07E-04	4,93E-05	-1,82E-04	13,54	4,03
325	1	25,0	0	1	1	782104	0,443	782104	0,443	1,76E-04	9,69E-06	-7,81E-05	2,88	1,03
350	1	25,0	0	1	1	786435	0,440	786435	0,440	1,76E-04	3,51E-05	-1,37E-04	8,08	2,87
375	1	1,7	6	5	1	27665	12,518	412704	0,839	3,43E-04	5,09E-05	-1,87E-04	10,21	3,31
400	1	25,0	0	1	1	2219593	0,156	2219593	0,156	1,43E-04	3,52E-05	-1,38E-04	9,17	2,81
425	1	0,6	8	5	1	10511	32,946	436049	0,794	4,16E-04	5,26E-05	-2,13E-04	6,46	3,74
450	1	25,0	0	1	1	2400196	0,144	2400196	0,144	1,40E-04	3,80E-05	-1,53E-04	5,17	2,39
475	1	25,0	0	1	1	930787	0,372	930787	0,372	1,70E-04	7,04E-05	-2,13E-04	22,48	7,55
500	1	25,0	0	1	1	2357953	0,147	2357953	0,147	1,41E-04	3,01E-05	-1,30E-04	24,76	6,54
525	1	0,1	12	5	1	984	351,931	492002	0,704	6,68E-04	2,89E-05	-1,55E-04	14,59	4,94
550	1	25,0	0	1	0	99999999	0,003	99999999	0,003	4,11E-05	4,29E-05	-1,14E-04	6,39	2,00
575	1	25,0	0	1	1	1567541	0,221	1567541	0,221	1,53E-04	6,60E-05	-2,01E-04	9,11	3,30
600	1	25,0	0	1	1	5708841	0,061	5708841	0,061	1,18E-04	6,76E-05	-1,86E-04	13,44	4,29
625	1	0,1	11	5	1	2122	163,195	494256	0,701	5,73E-04	6,90E-05	-2,67E-04	27,44	8,59
650	1	25,0	0	1	0	99999999	0,003	99999999	0,003	3,81E-05	4,61E-05	-1,22E-04	8,02	3,47
675	1	25,0	0	1	1	9074766	0,038	9074766	0,038	1,08E-04	3,01E-05	-1,28E-04	4,91	2,52
700	1	14,5	1	3	1	235877	1,468	442649	0,782	2,23E-04	8,75E-05	-3,07E-04	2,99	2,75

Silnice č. II/208 Hlinky - Bochov

Návrhová úroveň porušení: D0

Délka návrhového období: 25

Intenzita dopravy: 69 TNV/24hod

Celkový počet přejezdů: 346300 TNV

Staničení [m]	Číslo podúseku	Zbytková životnost	Tloušťka zesílení	Klasifikační třída	Kritická vrstva	TNV lim	Relativní porušení	TNV po zes.	Rel. por. po zes.	Chyby				
										Eps1	Eps2	EpsZ	Průměr [%]	Průměr [um]
725	1	2,0	6	5	1	32741	10,577	541794	0,639	3,31E-04	6,96E-05	-2,89E-04	2,37	2,64
750	1	0,5	9	5	1	8055	42,992	448722	0,772	4,39E-04	1,73E-04	-5,63E-04	8,04	9,44
775	1	0,7	8	5	1	11741	29,495	423669	0,817	4,07E-04	1,05E-04	-3,51E-04	13,57	9,64
800	1	25,0	0	1	1	7066722	0,049	7066722	0,049	1,13E-04	2,77E-05	-1,20E-04	7,19	3,49
825	1	25,0	0	1	1	33664912	0,010	33664912	0,010	8,28E-05	2,58E-05	-1,09E-04	4,39	2,01
850	1	25,0	0	1	1	33404280	0,010	33404280	0,010	8,29E-05	4,37E-05	-1,33E-04	2,95	1,30
875	1	25,0	0	1	1	1991094	0,174	1991094	0,174	1,46E-04	3,69E-05	-1,38E-04	5,37	2,27
900	1	25,0	0	1	1	747712	0,463	747712	0,463	1,77E-04	4,61E-05	-1,68E-04	15,44	5,56
925	1	14,3	1	3	1	233789	1,481	450607	0,769	2,24E-04	3,02E-05	-1,54E-04	6,19	2,69
950	1	25,0	0	1	1	1707027	0,203	1707027	0,203	1,50E-04	1,08E-05	-5,74E-05	59,74	3,74
975	1	25,0	0	1	1	11932186	0,029	11932186	0,029	1,02E-04	2,84E-05	-1,08E-04	21,01	4,53
1000	1	25,0	0	1	1	4018333	0,086	4018333	0,086	1,27E-04	6,00E-06	-6,22E-05	15,55	20,15
1025	1	25,0	0	1	1	2369003	0,146	2369003	0,146	1,41E-04	1,13E-05	-6,45E-05	20,22	2,33
1050	1	25,0	0	1	1	1737743	0,199	1737743	0,199	1,50E-04	8,87E-06	-5,54E-05	33,82	4,78
1075	1	25,0	0	1	1	67955254	0,005	67955254	0,005	7,20E-05	5,32E-06	-4,29E-05	20,99	2,23
1100	1	25,0	0	1	1	881379	0,393	881379	0,393	1,72E-04	8,58E-06	-6,80E-05	27,79	3,13
1125	1	25,0	0	1	1	418010	0,828	418010	0,828	1,99E-04	3,12E-05	-1,49E-04	15,72	4,78
1150	1	25,0	0	1	1	1648458	0,210	1648458	0,210	1,51E-04	1,21E-05	-7,97E-05	21,84	4,85
1175	1	25,0	0	1	0	99999999	0,003	99999999	0,003	5,73E-05	1,51E-05	-6,64E-05	15,62	2,68
1200	1	25,0	0	1	1	958966	0,361	958966	0,361	1,69E-04	1,82E-05	-1,18E-04	5,21	3,26
1225	1	10,5	2	3	1	171573	2,018	541103	0,640	2,38E-04	3,31E-05	-1,49E-04	4,31	1,52
1250	1	25,0	0	1	1	881322	0,393	881322	0,393	1,72E-04	2,09E-05	-1,11E-04	9,68	3,04
1275	1	0,5	9	5	1	7468	46,371	524935	0,660	4,46E-04	4,20E-05	-1,81E-04	18,83	5,45
1300	1	12,0	2	3	1	194841	1,777	619006	0,559	2,32E-04	2,78E-05	-1,55E-04	9,47	3,62
1325	1	7,4	3	4	1	121278	2,855	417573	0,829	2,55E-04	1,07E-04	-3,00E-04	11,40	4,80
1350	1	25,0	0	1	1	12144418	0,029	12144418	0,029	1,02E-04	1,45E-05	-8,48E-05	11,38	3,40
1375	1	15,0	1	3	1	244181	1,418	469489	0,738	2,22E-04	1,15E-05	-9,71E-05	4,74	3,81
1400	1	25,0	0	1	1	4585444	0,076	4585444	0,076	1,23E-04	3,22E-05	-1,34E-04	21,80	4,63
1425	1	0,4	9	5	1	6000	57,717	407745	0,849	4,65E-04	7,78E-05	-2,88E-04	17,16	8,32

Silnice č. II/208 Hlinky - Bochov

Návrhová úroveň porušení: D0

Délka návrhového období: 25

Intenzita dopravy: 69 TNV/24hod

Celkový počet přejezdů: 346300 TNV

Staničení [m]	Číslo podúseku	Zbytková životnost	Tloušťka zesílení	Klasifikační třída	Kritická vrstva	TNV lim	Relativní porušení	TNV po zes.	Rel. por. po zes.	Chyby				
										Eps1	Eps2	EpsZ	Průměr [%]	Průměr [um]
1450	1	0,5	9	5	1	7862	44,047	560531	0,618	4,41E-04	3,41E-05	-1,71E-04	19,01	10,73
1475	1	25,0	0	1	1	5825801	0,059	5825801	0,059	1,18E-04	6,37E-06	-5,37E-05	4,78	1,60
1500	1	25,0	0	1	1	1306631	0,265	1306631	0,265	1,59E-04	7,68E-06	-5,52E-05	41,76	3,64
1525	1	15,6	1	3	1	253698	1,365	491551	0,705	2,20E-04	1,49E-05	-9,46E-05	32,40	7,34
1550	1	25,0	0	1	1	10355297	0,033	10355297	0,033	1,05E-04	5,64E-06	-5,30E-05	6,52	2,09
1575	1	2,2	5	5	1	35970	9,627	464285	0,746	3,25E-04	1,71E-05	-1,40E-04	128,39	20,60
1600	1	23,2	1	2	1	378286	0,915	698616	0,496	2,03E-04	1,42E-05	-1,10E-04	22,72	8,91
1625	1	0,2	10	5	1	3495	99,084	490615	0,706	5,19E-04	9,77E-06	-8,24E-05	24,54	13,37
1650	1	19,3	1	3	1	313841	1,103	595839	0,581	2,11E-04	2,29E-05	-1,20E-04	9,11	5,47
1675	1	0,4	9	5	1	6494	53,326	485655	0,713	4,58E-04	3,30E-05	-1,88E-04	21,53	6,11
1700	1	25,0	0	1	0	99999999	0,003	99999999	0,003	6,24E-05	3,50E-05	-1,26E-04	3,98	2,44
1725	1	25,0	0	1	1	10970159	0,032	10970159	0,032	1,04E-04	3,39E-05	-1,50E-04	2,81	1,78
1750	1	25,0	0	1	1	1016950	0,341	1016950	0,341	1,67E-04	2,28E-05	-1,20E-04	3,95	4,13
1775	1	25,0	0	1	1	464240	0,746	464240	0,746	1,95E-04	1,70E-05	-1,09E-04	18,36	5,03
1800	1	1,1	7	5	1	18298	18,926	417716	0,829	3,72E-04	5,85E-05	-2,02E-04	13,43	4,05
1825	1	25,0	0	1	1	715916	0,484	715916	0,484	1,79E-04	4,08E-05	-1,70E-04	6,10	2,65
1850	1	17,4	1	3	1	282876	1,224	530197	0,653	2,15E-04	6,14E-05	-2,32E-04	3,68	2,87
1875	1	25,0	0	1	1	1104234	0,314	1104234	0,314	1,64E-04	3,79E-05	-1,72E-04	2,65	2,00
1900	1	1,1	7	5	1	18134	19,097	457029	0,758	3,73E-04	8,72E-05	-3,40E-04	7,62	7,07
1925	1	0,1	12	5	1	1380	250,942	510477	0,678	6,24E-04	7,94E-05	-3,50E-04	6,37	6,95
1950	1	1,8	6	5	1	28998	11,942	415170	0,834	3,40E-04	1,22E-04	-3,93E-04	17,66	12,14
1975	1	0,4	9	5	1	6531	53,024	476951	0,726	4,58E-04	4,45E-05	-2,50E-04	7,58	10,09
2000	1	12,0	2	3	1	195884	1,768	630459	0,549	2,32E-04	1,57E-05	-1,07E-04	15,11	15,14
2025	1	25,0	0	1	0	99999999	0,003	99999999	0,003	3,99E-05	3,60E-05	-9,68E-05	6,78	1,70
2050	1	25,0	0	1	1	2793760	0,124	2793760	0,124	1,36E-04	2,40E-05	-1,14E-04	7,31	2,77
2075	1	25,0	0	1	1	1980507	0,175	1980507	0,175	1,46E-04	4,86E-05	-1,70E-04	6,24	3,10
2100	1	0,4	9	5	1	7220	47,964	491014	0,705	4,49E-04	6,23E-05	-2,68E-04	5,92	5,08
2125	1	25,0	0	1	1	2743305	0,126	2743305	0,126	1,37E-04	6,83E-05	-2,23E-04	2,25	1,45
2150	1	25,0	0	1	1	1938050	0,179	1938050	0,179	1,47E-04	7,52E-05	-2,39E-04	1,05	1,12

Silnice č. II/208 Hlinky - Bochov

Návrhová úroveň porušení: D0

Délka návrhového období: 25

Intenzita dopravy: 69 TNV/24hod

Celkový počet přejezdů: 346300 TNV

Staničení [m]	Číslo podúseku	Zbytková životnost	Tloušťka zesílení	Klasifikační třída	Kritická vrstva	TNV lim	Relativní porušení	TNV po zes.	Rel. por. po zes.	Chyby				
										Eps1	Eps2	EpsZ	Průměr [%]	Průměr [um]
2175	1	23,0	1	2	1	375086	0,923	683962	0,506	2,04E-04	7,10E-05	-2,31E-04	3,96	2,06
2200	1	9,3	2	4	1	150972	2,294	441757	0,784	2,44E-04	9,74E-05	-3,07E-04	3,33	2,81
2225	1	1,5	7	5	1	24351	14,221	548090	0,632	3,52E-04	1,12E-04	-3,84E-04	7,50	7,56
2250	1	0,2	10	5	1	3402	101,793	464126	0,746	5,21E-04	3,24E-05	-1,58E-04	29,54	7,80
2275	1	25,0	0	1	1	10652036	0,033	10652036	0,033	1,04E-04	2,45E-05	-1,13E-04	6,72	3,01
2300	1	2,3	6	5	1	38268	9,049	509339	0,680	3,21E-04	1,22E-04	-3,80E-04	9,06	5,64
2325	1	25,0	0	1	1	674501	0,513	674501	0,513	1,81E-04	9,02E-05	-2,49E-04	2,14	0,83
2350	1	25,0	0	1	1	1402502	0,247	1402502	0,247	1,56E-04	1,07E-04	-2,81E-04	2,43	1,22
2375	1	25,0	0	1	3	70208236	0,005	70208236	0,005	6,24E-05	5,17E-05	-1,59E-04	2,23	1,42
2400	1	1,8	7	5	1	29069	11,913	480712	0,720	3,39E-04	1,38E-04	-3,82E-04	3,12	2,17
2425	1	14,3	1	3	1	232479	1,490	443085	0,782	2,24E-04	5,94E-05	-2,22E-04	9,64	3,71
2450	1	1,2	7	5	1	19745	17,539	551614	0,628	3,67E-04	3,27E-05	-1,83E-04	13,50	6,23
2475	1	25,0	0	1	1	17861178	0,019	17861178	0,019	9,40E-05	9,44E-06	-7,95E-05	15,25	6,89
2500	1	25,0	0	1	1	3743040	0,093	3743040	0,093	1,28E-04	1,89E-05	-1,35E-04	4,52	3,65
2525	1	25,0	0	1	1	22353321	0,015	22353321	0,015	8,99E-05	9,51E-06	-7,06E-05	4,68	2,11
2550	1	25,0	0	1	1	499117	0,694	499117	0,694	1,92E-04	6,14E-06	-8,02E-05	14,99	4,76
2575	1	25,0	0	1	1	12843205	0,027	12843205	0,027	1,00E-04	0,00E+00	-1,74E-05	11,05	4,77
2600	1	7,4	3	4	1	120395	2,876	611950	0,566	2,55E-04	2,59E-05	-1,56E-04	9,11	5,23
2625	1	25,0	0	1	1	3747526	0,092	3747526	0,092	1,28E-04	8,49E-06	-6,88E-05	9,80	3,57
2650	1	25,0	0	1	1	541373	0,640	541373	0,640	1,89E-04	3,62E-05	-1,63E-04	10,10	5,35
2675	1	25,0	0	1	1	16852006	0,021	16852006	0,021	9,51E-05	3,53E-05	-1,26E-04	6,27	3,81
2700	1	5,9	3	4	1	96821	3,577	464258	0,746	2,67E-04	7,41E-05	-2,79E-04	7,93	4,70
2725	1	25,0	0	1	1	23177265	0,015	23177265	0,015	8,92E-05	6,02E-05	-1,83E-04	8,62	3,55
2750	1	2,1	6	5	1	33477	10,344	528966	0,655	3,30E-04	5,72E-05	-2,27E-04	4,08	2,69
2775	1	25,0	0	1	1	3107741	0,111	3107741	0,111	1,33E-04	1,78E-05	-9,86E-05	9,59	3,51
2800	1	4,9	4	5	1	80452	4,304	544133	0,636	2,77E-04	5,25E-05	-1,99E-04	15,66	4,97
2825	1	25,0	0	1	1	46861806	0,007	46861806	0,007	7,75E-05	1,55E-05	-8,20E-05	5,02	1,77
2850	1	1,1	8	5	1	17396	19,907	453591	0,763	3,76E-04	1,78E-04	-4,80E-04	8,87	4,75
2875	1	25,0	0	1	1	24565133	0,014	24565133	0,014	8,82E-05	4,80E-05	-1,58E-04	3,33	1,88

Silnice č. II/208 Hlinky - Bochov

Návrhová úroveň porušení: D0

Délka návrhového období: 25

Intenzita dopravy: 69 TNV/24hod

Celkový počet přejezdů: 346300 TNV

Staničení [m]	Číslo podúseku	Zbytková životnost	Tloušťka zesílení	Klasifikační třída	Kritická vrstva	TNV lim	Relativní porušení	TNV po zes.	Rel. por. po zes.	Chyby				
										Eps1	Eps2	EpsZ	Průměr [%]	Průměr [um]
2900	1	0,6	9	5	1	10195	33,968	543824	0,637	4,19E-04	1,40E-04	-4,45E-04	8,11	13,70
2925	1	19,7	1	3	1	320548	1,080	588952	0,588	2,10E-04	8,02E-05	-2,60E-04	8,84	5,07
2950	1	11,9	2	3	1	193363	1,791	593719	0,583	2,32E-04	5,79E-05	-2,27E-04	10,07	5,82
2975	1	1,0	8	5	1	15680	22,085	606833	0,571	3,84E-04	6,02E-05	-2,46E-04	11,36	6,40
3000	1	1,1	8	5	1	17396	19,907	566083	0,612	3,76E-04	1,01E-04	-3,19E-04	12,04	6,13
3025	1	4,6	4	5	1	75083	4,612	530679	0,653	2,81E-04	6,14E-05	-2,40E-04	8,34	4,55
3050	1	4,1	4	5	1	67409	5,137	476504	0,727	2,87E-04	7,46E-05	-2,79E-04	3,54	2,86
3075	1	0,2	10	5	1	3870	89,483	437197	0,792	5,08E-04	1,13E-04	-3,65E-04	35,43	5,56
3100	1	0,1	13	5	1	844	410,308	642441	0,539	6,89E-04	1,43E-04	-4,66E-04	7,86	9,55
3125	1	0,1	12	5	1	1049	330,124	508749	0,681	6,60E-04	4,12E-05	-1,96E-04	39,77	8,58
3150	1	6,8	3	4	1	111098	3,117	555760	0,623	2,60E-04	2,55E-06	-1,78E-05	38,76	1,62
3175	1	22,3	1	2	1	362747	0,955	692574	0,500	2,05E-04	1,08E-05	-5,58E-05	71,43	3,56
3200	1	1,1	8	5	1	17404	19,898	579840	0,597	3,76E-04	8,03E-05	-2,47E-04	16,80	4,68
3225	1	16,6	1	3	1	270740	1,279	520479	0,665	2,17E-04	2,51E-05	-1,23E-04	16,36	4,61
3250	1	9,7	2	4	1	158620	2,183	527379	0,657	2,42E-04	6,30E-06	-4,99E-05	109,06	5,82
3275	1	25,0	0	1	1	1552435	0,223	1552435	0,223	1,53E-04	1,47E-05	-8,64E-05	18,33	4,00
3300	1	25,0	0	1	1	425641	0,814	425641	0,814	1,98E-04	8,31E-06	-5,70E-05	48,67	2,93
3325	1	23,4	1	2	1	381171	0,909	714788	0,484	2,03E-04	2,53E-05	-1,18E-04	11,44	3,61
3350	1	25,0	0	1	1	1212285	0,286	1212285	0,286	1,61E-04	3,50E-06	-4,06E-05	15,44	2,14
3375	1	10,0	2	3	1	163150	2,123	522796	0,662	2,40E-04	1,21E-05	-6,60E-05	38,26	5,47
3400	1	25,0	0	1	1	1138384	0,304	1138384	0,304	1,63E-04	2,30E-05	-1,28E-04	9,42	4,25
3425	1	0,1	11	5	1	2054	168,598	522671	0,663	5,77E-04	5,86E-06	-5,34E-05	50,99	36,74
3450	1	20,6	1	2	1	335086	1,033	618930	0,560	2,08E-04	2,91E-05	-1,72E-04	12,62	8,52
3475	1	25,0	0	1	1	2115645	0,164	2115645	0,164	1,44E-04	2,22E-05	-1,21E-04	8,47	4,19
3500	1	25,0	0	1	1	10249896	0,034	10249896	0,034	1,05E-04	2,84E-05	-1,22E-04	6,58	2,96
3525	1	25,0	0	1	1	5677394	0,061	5677394	0,061	1,18E-04	3,01E-05	-1,27E-04	9,09	3,75
3550	1	25,0	0	1	1	25642598	0,014	25642598	0,014	8,74E-05	1,81E-05	-9,30E-05	7,77	3,25
3575	1	25,0	0	1	1	880334	0,393	880334	0,393	1,72E-04	4,89E-05	-1,81E-04	9,47	4,34
3600	1	0,3	10	5	1	5679	60,979	557202	0,621	4,71E-04	1,49E-04	-4,26E-04	1,60	1,63

Silnice č. II/208 Hlinky - Bochov

Návrhová úroveň porušení: D0

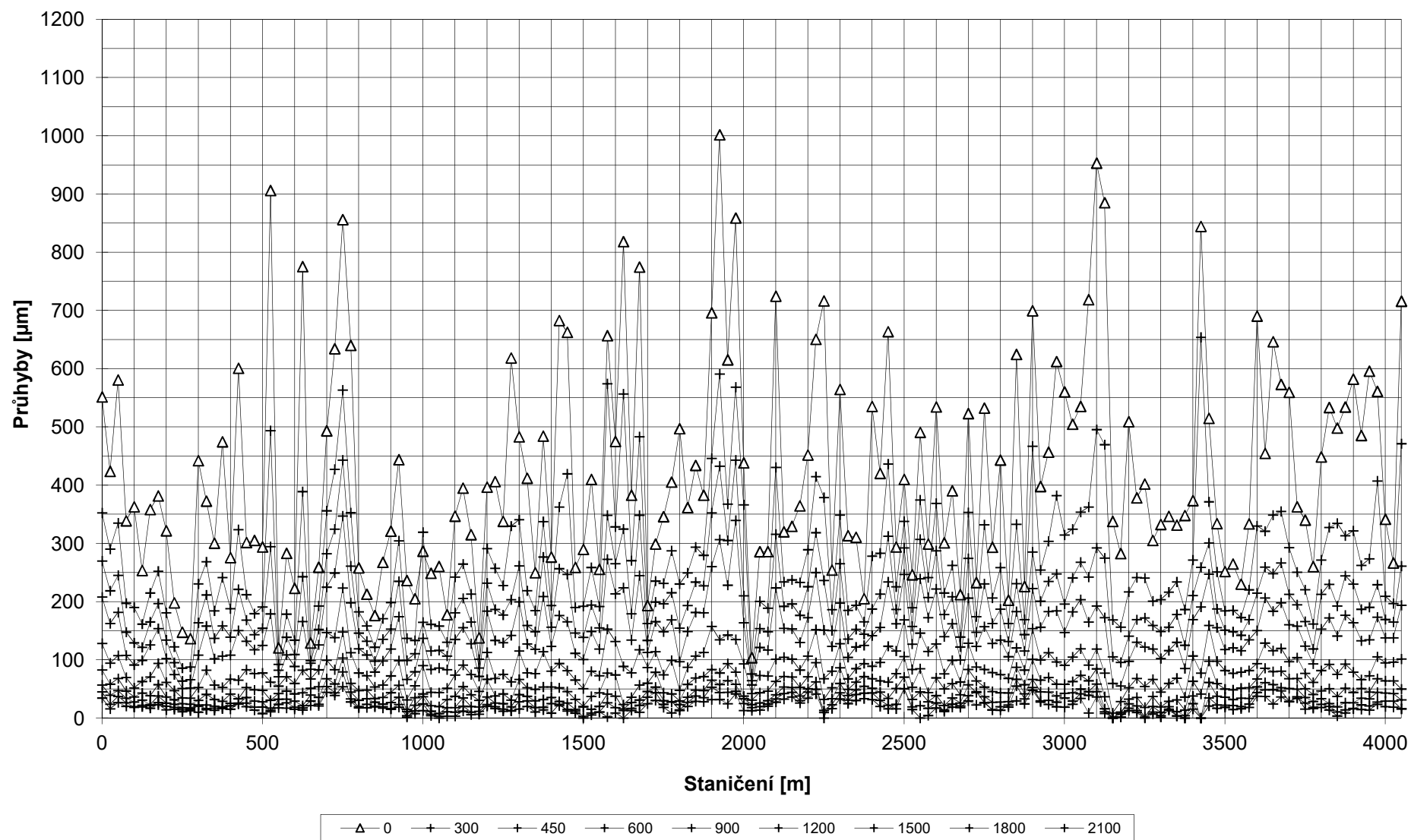
Délka návrhového období: 25

Intenzita dopravy: 69 TNV/24hod

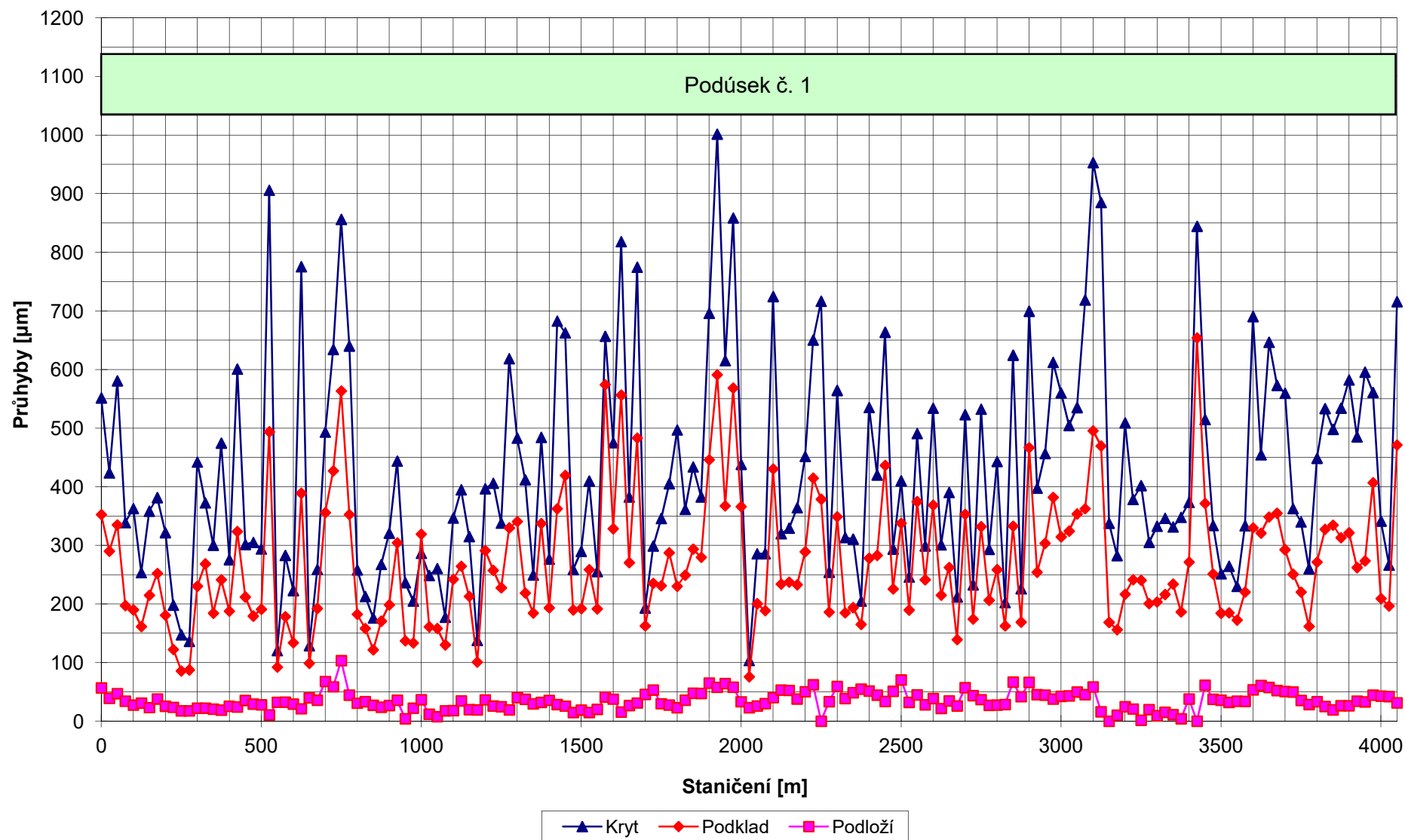
Celkový počet přejezdů: 346300 TNV

Staničení [m]	Číslo podúseku	Zbytková životnost	Tloušťka zesílení	Klasifikační třída	Kritická vrstva	TNV lim	Relativní porušení	TNV po zes.	Rel. por. po zes.	Chyby				
										Eps1	Eps2	EpsZ	Průměr [%]	Průměr [um]
3625	1	20,4	1	2	1	332515	1,041	610928	0,567	2,09E-04	7,49E-05	-2,70E-04	2,73	2,49
3650	1	0,7	9	5	1	10944	31,643	536488	0,645	4,13E-04	1,52E-04	-4,40E-04	12,22	5,23
3675	1	2,0	6	5	1	33089	10,466	466199	0,743	3,31E-04	1,10E-04	-3,57E-04	5,44	3,96
3700	1	1,4	8	5	1	22191	15,605	616884	0,561	3,58E-04	1,33E-04	-3,83E-04	12,29	6,00
3725	1	25,0	0	1	1	781410	0,443	781410	0,443	1,76E-04	7,86E-05	-2,52E-04	4,43	3,04
3750	1	25,0	0	1	1	573644	0,604	573644	0,604	1,87E-04	5,64E-05	-1,96E-04	10,43	3,06
3775	1	25,0	0	1	1	1854611	0,187	1854611	0,187	1,48E-04	5,99E-05	-1,82E-04	10,44	3,16
3800	1	6,9	3	4	1	112015	3,092	533285	0,649	2,59E-04	4,84E-05	-1,95E-04	8,14	4,80
3825	1	2,4	5	5	1	39235	8,826	439449	0,788	3,20E-04	4,27E-05	-1,91E-04	18,69	7,17
3850	1	2,7	5	5	1	43910	7,887	511293	0,677	3,13E-04	2,18E-05	-1,20E-04	50,38	10,70
3875	1	2,7	5	5	1	44216	7,832	497951	0,695	3,12E-04	3,81E-05	-1,79E-04	33,23	10,00
3900	1	1,0	7	5	1	15926	21,744	410252	0,844	3,83E-04	5,31E-05	-2,17E-04	18,71	7,21
3925	1	2,3	6	5	1	36744	9,425	507297	0,683	3,24E-04	7,46E-05	-2,50E-04	14,70	4,97
3950	1	0,6	9	5	1	9259	37,401	537539	0,644	4,27E-04	1,00E-04	-3,11E-04	23,04	7,88
3975	1	1,9	6	5	1	30304	11,428	498682	0,694	3,37E-04	5,64E-05	-2,35E-04	13,17	15,42
4000	1	25,0	0	1	1	703649	0,492	703649	0,492	1,79E-04	9,69E-05	-2,74E-04	16,39	7,19
4025	1	25,0	0	1	1	13822595	0,025	13822595	0,025	9,89E-05	2,80E-05	-1,26E-04	7,73	4,18
4050	1	0,4	9	5	1	5974	57,968	446222	0,776	4,66E-04	3,95E-05	-1,97E-04	19,22	14,39
Statistické zpracování:														
Průměr:	1	15,5	3	3	1	7339148	18,587	7552004	0,449	2,39E-04	4,94E-05	-1,84E-04	14,30	5,03
Minimum:	1	0,1	0	1	0	844	0,003	407745	0,003	3,81E-05	0,00E+00	-5,63E-04	1,05	0,49
Maximum:	1	25,0	13	5	3	99999999	410,308	99999999	0,849	6,89E-04	1,78E-04	-1,74E-05	128,39	36,74
Sm. odchylka:	1	10,7	4	2	0	19899184	56,830	19822619	0,290	1,39E-04	3,71E-05	1,03E-04	16,32	4,16
85% kvantil:	1	1,0	8	5	1	16367	21,193	464245	0,746	3,81E-04	8,51E-05	-2,86E-04	21,72	7,49
50% kvantil:	1	23,2	1	2	1	378286	0,915	618930	0,560	2,03E-04	3,95E-05	-1,68E-04	9,47	4,03

**Průběh průhybů na všech snímačích
Silnice č. II/208 Hlinky - Bočov**



**Průběh průhybů krytu, podkladu a podloží
Silnice č. II/208 Hlinky - Bochov**



Silnice č. II/208 Hlinky - Bochov

Poloměr zat. desky: 150 mm

Referenční teplota: 20°C

Normováno na: 50 kN

Staničení [m]	Číslo podúseku	Zatížení [MPa]	Naměřené průhyby [μm]									Moduly pružnosti [MPa]		
			0	300	450	600	900	1200	1500	1800	2100	ACO [18 cm]	SDA [30 cm]	Podloží ZEM_GW
4075	2	0,707	145	100	91	79	61	43	33	25	11	8518	552	220
4100	2	0,707	245	181	149	124	86	58	39	31	18	8882	102	187
4125	2	0,707	129	94	81	73	57	46	36	27	21	10040	1200	207
4150	2	0,707	171	135	117	101	74	55	42	32	25	9126	249	177
4175	2	0,707	168	124	106	90	68	51	41	32	20	9068	554	181
4200	2	0,707	313	233	188	153	98	62	41	27	20	7001	56	192
4225	2	0,707	341	212	171	133	84	55	38	28	20	3293	132	169
4250	2	0,707	322	195	153	123	82	57	46	33	27	2494	250	154
4275	2	0,707	265	183	149	126	89	62	46	31	25	5390	211	153
4300	2	0,707	141	113	91	84	55	39	26	23	12	8974	235	256
4325	2	0,707	232	167	135	108	73	50	34	25	19	7778	128	209
4350	2	0,707	272	212	178	144	98	66	47	35	24	9272	69	171
4375	2	0,707	241	152	119	96	68	49	37	28	23	3431	372	186
4400	2	0,707	261	181	145	121	81	57	38	32	26	5482	186	168
4425	2	0,707	243	153	125	100	71	51	37	28	21	3677	350	181
4450	2	0,707	282	200	166	137	91	58	43	29	21	6894	94	176
4475	2	0,707	262	184	158	133	97	68	48	37	32	5984	242	137
4500	2	0,707	272	198	168	144	103	73	53	38	28	7408	154	136
4525	2	0,707	268	203	169	140	105	75	52	37	36	7690	156	133
4550	2	0,707	152	132	121	105	80	63	49	37	30	7896	684	145
4575	2	0,707	340	249	205	168	112	74	52	37	25	6060	71	145
4600	2	0,707	265	190	162	137	96	66	44	32	25	8112	112	160
4625	2	0,707	286	203	164	136	89	57	37	26	21	6654	86	189
4650	2	0,707	239	157	153	126	88	61	44	32	25	8414	178	159
4675	2	0,707	215	154	140	121	80	54	37	26	13	8970	65	245
4700	2	0,707	339	207	151	117	74	48	30	21	8	2990	120	208
4725	2	0,707	151	119	103	86	60	46	24	23	12	9874	187	249
4750	2	0,707	532	314	228	172	101	60	37	25	14	1851	68	159
4775	2	0,707	123	94	83	75	60	46	35	26	21	9987	1020	203

Silnice č. II/208 Hlinky - Bochov

Poloměr zat. desky: 150 mm

Referenční teplota: 20°C

Normováno na: 50 kN

Staničení [m]	Číslo podúseku	Zatížení [MPa]	Naměřené průhyby [μm]									Moduly pružnosti [MPa]		
			0	300	450	600	900	1200	1500	1800	2100	ACO [18 cm]	SDA [30 cm]	Podloží ZEM_GW
4800	2	0,707	275	195	162	132	91	60	41	29	23	6881	108	171
4825	2	0,707	434	254	197	151	88	53	34	25	19	2327	91	171
4850	2	0,707	385	243	197	153	93	54	31	22	9	3839	63	203
4875	2	0,707	403	317	204	158	92	53	26	16	9	4172	37	281
4900	2	0,707	350	216	165	123	66	29	10	4	0	4051	50	454
4925	2	0,707	252	191	150	135	96	67	46	33	24	8880	118	159
4950	2	0,707	347	208	165	131	80	48	23	11	7	3762	79	237
4975	2	0,707	271	181	144	107	63	34	18	9	5	6149	63	386
5000	2	0,707	309	191	157	127	84	56	40	27	20	3490	182	164
5025	2	0,707	295	222	187	148	104	69	51	36	28	7475	85	151
5050	2	0,707	350	255	210	172	119	83	55	47	33	5339	99	122
5075	2	0,707	373	290	199	161	97	61	41	32	26	4475	58	175
5100	2	0,707	335	251	210	173	120	75	49	36	26	7371	52	156
5125	2	0,707	296	198	156	126	81	54	40	30	25	4333	150	170
5150	2	0,707	579	394	314	241	139	79	53	39	33	2768	38	129
5175	2	0,707	225	172	151	113	80	49	33	25	22	8888	77	227
5200	2	0,707	404	272	212	166	98	66	42	30	23	3574	71	160
5225	2	0,707	337	227	183	145	84	59	42	30	24	4266	98	168
5250	2	0,707	317	229	188	147	85	59	38	29	26	5794	70	186
5275	2	0,707	381	261	197	154	92	58	43	33	27	3585	83	162
5300	2	0,707	381	269	223	181	122	82	58	44	36	4549	93	119
5325	2	0,707	412	263	211	162	102	64	43	32	29	3021	91	146
5350	2	0,707	143	119	100	87	67	50	39	29	24	8912	527	184
5375	2	0,707	278	192	152	120	81	58	45	37	31	4368	212	156
5400	2	0,707	289	214	180	152	106	71	49	38	30	7703	96	145
5425	2	0,707	239	191	163	139	99	69	50	37	30	9401	85	157
5450	2	0,707	182	125	101	82	53	35	22	17	12	9276	158	300
5475	2	0,707	149	111	97	83	60	42	31	23	18	9321	264	233
5500	2	0,707	164	132	100	87	60	42	30	22	19	9422	166	248

Silnice č. II/208 Hlinky - Bochov

Poloměr zat. desky: 150 mm

Referenční teplota: 20°C

Normováno na: 50 kN

Staničení [m]	Číslo podúseku	Zatížení [MPa]	Naměřené průhyby [μm]									Moduly pružnosti [MPa]		
			0	300	450	600	900	1200	1500	1800	2100	ACO [18 cm]	SDA [30 cm]	Podloží ZEM_GW
5525	2	0,707	151	109	92	74	54	39	29	21	21	8289	410	239
5550	2	0,707	214	153	129	107	78	58	47	38	32	5958	459	153
5575	2	0,707	113	91	83	74	60	46	36	26	22	8353	1200	209
5600	2	0,707	441	317	252	198	126	74	48	32	19	4430	40	161
5625	2	0,707	242	189	165	138	100	70	48	34	24	9051	65	175
5650	2	0,707	252	192	166	141	101	72	51	35	25	8182	84	158
5675	2	0,707	264	210	181	155	113	82	63	49	41	8144	140	118
5700	2	0,707	309	217	183	154	112	82	64	51	42	4097	302	109
5725	2	0,707	242	180	154	128	94	67	50	39	32	7994	208	142
5750	2	0,707	260	183	152	125	81	53	38	29	20	7034	112	189
5775	2	0,707	252	179	146	121	83	58	40	29	20	7025	141	177
5800	2	0,707	207	153	122	102	70	44	28	18	10	7237	81	288
5825	2	0,707	146	103	82	69	45	29	18	12	10	8882	163	383
5850	2	0,707	241	166	123	101	66	41	26	18	11	6268	118	257
5875	2	0,707	228	147	117	94	60	36	25	17	12	6035	146	266
5900	2	0,707	209	158	143	116	84	57	38	26	18	9880	69	224
5925	2	0,707	373	249	197	153	105	55	36	21	37	3943	79	165
5950	2	0,707	277	189	156	128	86	56	37	24	20	6179	111	185
5975	2	0,707	256	185	155	123	81	54	38	27	20	7738	96	197
6000	2	0,707	283	195	152	120	76	47	30	19	13	5818	83	236
6025	2	0,707	259	235	114	82	50	37	18	15	11	5176	72	388
6050	2	0,707	285	191	154	125	82	55	39	26	17	5211	129	181
6075	2	0,707	216	133	106	84	57	39	29	22	17	4111	335	228
6100	2	0,707	506	354	210	172	111	70	50	37	0	2211	63	152
6125	2	0,707	183	121	97	77	52	41	34	13	22	5761	392	237
6150	2	0,707	322	227	185	152	108	77	58	43	33	4509	176	123
6175	2	0,707	196	139	115	93	62	41	30	24	20	8673	186	230
6200	2	0,707	371	251	204	164	107	69	45	30	21	4420	76	154
6225	2	0,707	210	124	91	64	38	26	20	15	12	4021	229	346

Silnice č. II/208 Hlinky - Bochov

Poloměr zat. desky: 150 mm

Referenční teplota: 20°C

Normováno na: 50 kN

Staničení [m]	Číslo podúseku	Zatížení [MPa]	Naměřené průhyby [μm]									Moduly pružnosti [MPa]		
			0	300	450	600	900	1200	1500	1800	2100	ACO [18 cm]	SDA [30 cm]	Podloží ZEM_GW
6250	2	0,707	345	252	205	163	101	61	37	24	16	6242	44	213
6275	2	0,707	265	163	137	108	67	45	29	22	16	4463	166	211
6300	2	0,707	200	212	127	108	80	57	45	32	25	8607	92	193
6325	2	0,707	214	142	117	96	64	43	31	22	20	6249	233	214
6350	2	0,707	242	168	136	112	74	48	33	25	16	6954	130	209
6375	2	0,707	239	162	134	110	75	51	35	25	18	6421	172	193
6400	2	0,707	158	122	107	93	72	53	39	27	19	8841	322	189
6425	2	0,707	147	114	99	84	65	47	34	26	18	7965	357	208
6450	2	0,707	179	135	115	98	72	54	41	31	22	7400	308	179
6475	2	0,707	145	110	92	77	58	42	30	23	16	8674	292	240
6500	2	0,707	140	102	87	75	54	40	30	23	18	8627	456	236
6525	2	0,707	184	135	114	94	64	47	38	29	21	9412	277	199
6550	2	0,707	181	136	118	100	69	46	32	24	18	8559	114	238
6575	2	0,707	217	148	116	91	60	41	31	22	17	6108	196	232
6600	2	0,707	190	139	110	86	59	40	27	18	17	9186	154	261
6625	2	0,707	237	230	112	92	65	40	26	19	15	6792	77	304
6650	2	0,707	450	247	175	131	87	60	43	34	22	1415	157	152
6675	2	0,707	248	158	123	98	63	44	32	22	18	4313	212	213
6700	2	0,707	324	226	187	150	97	63	41	31	22	5588	80	168
6725	2	0,707	256	166	133	107	78	55	39	28	20	3954	288	172
6750	2	0,707	368	307	184	148	96	62	41	28	21	4288	58	185
6775	2	0,707	137	105	89	77	56	42	31	25	20	8916	424	228
6800	2	0,707	265	182	152	121	77	49	33	24	14	6769	94	217
6825	2	0,707	264	176	146	118	80	57	39	28	21	5147	189	171
6850	2	0,707	186	143	123	107	79	55	38	26	18	9963	119	206
6875	2	0,707	195	125	99	80	53	37	28	20	14	5527	303	250
6900	2	0,707	348	223	171	132	79	49	34	26	21	3456	101	190
6925	2	0,707	147	121	107	93	69	51	37	27	19	9832	390	188
6950	2	0,707	596	322	235	167	91	55	37	27	19	1327	72	159

Silnice č. II/208 Hlinky - Bochov

Poloměr zat. desky: 150 mm

Referenční teplota: 20°C

Normováno na: 50 kN

Staničení [m]	Číslo podúseku	Zatížení [MPa]	Naměřené průhyby [μm]									Moduly pružnosti [MPa]		
			0	300	450	600	900	1200	1500	1800	2100	ACO [18 cm]	SDA [30 cm]	Podloží ZEM_GW
6975	2	0,707	217	171	150	129	99	71	52	39	27	9912	109	152
7000	2	0,707	341	196	149	118	71	45	29	20	17	2594	147	199
7025	2	0,707	145	111	97	82	62	47	36	27	22	9384	455	203
7050	2	0,707	227	155	129	106	75	55	42	31	27	5305	344	167
7075	2	0,707	128	96	80	68	50	37	29	23	19	9712	589	248
7100	2	0,707	191	121	98	77	51	35	25	18	13	5716	288	265
7125	2	0,707	124	83	67	53	35	25	19	13	13	9981	421	376
7150	2	0,707	204	140	108	85	52	34	22	16	13	7265	141	302
7175	2	0,707	254	172	127	98	58	33	21	14	10	5729	91	321
7200	2	0,707	353	204	149	113	64	37	25	21	11	2620	112	236
7225	2	0,707	143	109	92	78	53	37	25	19	13	8521	200	283
7250	2	0,707	238	173	140	112	73	46	32	20	26	7756	108	220
7275	2	0,707	142	103	84	69	49	35	25	18	13	9079	304	283
Statistické zpracování:														
Průměr:	2	0,707	261	183	146	118	79	53	37	27	20	6495	203	204
Minimum:	2	0,707	113	83	67	53	35	25	10	4	0	1327	37	109
Maximum:	2	0,707	596	394	314	241	139	83	64	51	42	10040	1200	454
Sm. odchylka:	2	0,000	94	60	42	32	20	13	10	8	7	2323	196	60
85% kvantil:	2	0,707	349	246	188	153	101	68	48	36	27	3859	71	153
50% kvantil:	2	0,707	252	181	149	118	80	54	37	27	20	6769	140	189

Silnice č. II/208 Hlinky - Bochov

Návrhová úroveň porušení: D0

Délka návrhového období: 25

Intenzita dopravy: 69 TNV/24hod

Celkový počet přejezdů: 346300 TNV

Staničení [m]	Číslo podúseku	Zbytková životnost	Tloušťka zesílení	Klasifikač ní třída	Kritická vrstva	TNV lim	Relativní porušení	TNV po zes.	Rel. por. po zes.	Chyby				
										Eps1	Eps2	EpsZ	Průměr [%]	Průměr [um]
4075	2	25,0	0	1	0	99999999	0,003	99999999	0,003	5,44E-05	4,83E-05	-1,31E-04	15,94	4,06
4100	2	25,0	0	1	1	16142165	0,021	16142165	0,021	9,59E-05	3,59E-05	-1,38E-04	7,27	3,19
4125	2	25,0	0	1	0	99999999	0,003	99999999	0,003	4,29E-05	4,80E-05	-1,24E-04	4,64	1,95
4150	2	25,0	0	1	0	99999999	0,003	99999999	0,003	5,65E-05	4,37E-05	-1,34E-04	2,73	1,35
4175	2	25,0	0	1	3	71134198	0,005	71134198	0,005	6,35E-05	5,97E-05	-1,59E-04	5,63	1,91
4200	2	25,0	0	1	1	4018054	0,086	4018054	0,086	1,27E-04	2,50E-05	-1,26E-04	4,78	2,65
4225	2	25,0	0	1	1	636397	0,544	636397	0,544	1,83E-04	7,34E-05	-2,31E-04	10,80	5,35
4250	2	25,0	0	1	1	871746	0,397	871746	0,397	1,72E-04	1,02E-04	-2,76E-04	5,23	2,78
4275	2	25,0	0	1	1	5619984	0,062	5619984	0,062	1,18E-04	7,55E-05	-2,18E-04	8,08	4,16
4300	2	25,0	0	1	0	99999999	0,003	99999999	0,003	5,49E-05	3,10E-05	-1,02E-04	10,27	2,97
4325	2	25,0	0	1	1	12679394	0,027	12679394	0,027	1,01E-04	3,90E-05	-1,40E-04	5,34	2,22
4350	2	25,0	0	1	1	13526885	0,026	13526885	0,026	9,94E-05	2,92E-05	-1,31E-04	2,82	1,37
4375	2	25,0	0	1	1	4897412	0,071	4897412	0,071	1,22E-04	8,17E-05	-2,16E-04	4,62	1,79
4400	2	25,0	0	1	1	5217149	0,066	5217149	0,066	1,20E-04	6,71E-05	-2,01E-04	4,95	2,95
4425	2	25,0	0	1	1	4991273	0,069	4991273	0,069	1,21E-04	8,16E-05	-2,18E-04	7,72	3,13
4450	2	25,0	0	1	1	5704599	0,061	5704599	0,061	1,18E-04	4,17E-05	-1,59E-04	6,98	3,81
4475	2	25,0	0	1	1	8893306	0,039	8893306	0,039	1,08E-04	8,07E-05	-2,27E-04	5,44	3,77
4500	2	25,0	0	1	1	10491325	0,033	10491325	0,033	1,05E-04	6,61E-05	-2,05E-04	6,92	4,53
4525	2	25,0	0	1	1	11981894	0,029	11981894	0,029	1,02E-04	6,62E-05	-2,05E-04	4,56	3,22
4550	2	25,0	0	1	0	99999999	0,003	99999999	0,003	4,58E-05	5,45E-05	-1,47E-04	5,96	3,77
4575	2	25,0	0	1	1	2546831	0,136	2546831	0,136	1,39E-04	4,60E-05	-1,83E-04	6,06	3,70
4600	2	25,0	0	1	1	11611424	0,030	11611424	0,030	1,02E-04	4,68E-05	-1,66E-04	6,93	4,63
4625	2	25,0	0	1	1	4711797	0,073	4711797	0,073	1,23E-04	3,68E-05	-1,48E-04	6,92	3,97
4650	2	25,0	0	1	1	20430370	0,017	20430370	0,017	9,15E-05	5,68E-05	-1,77E-04	8,60	6,61
4675	2	25,0	0	1	1	74002119	0,005	74002119	0,005	7,07E-05	1,33E-05	-7,80E-05	9,59	4,44
4700	2	25,0	0	1	1	440369	0,786	440369	0,786	1,97E-04	5,95E-05	-1,99E-04	30,94	5,95
4725	2	25,0	0	1	0	99999999	0,003	99999999	0,003	5,73E-05	2,85E-05	-1,01E-04	13,19	3,78
4750	2	2,3	6	5	1	37428	9,252	557227	0,621	3,23E-04	7,30E-05	-2,64E-04	23,06	8,40
4775	2	25,0	0	1	0	99999999	0,003	99999999	0,003	3,84E-05	4,39E-05	-1,16E-04	5,71	2,30

Silnice č. II/208 Hlinky - Bochov

Návrhová úroveň porušení: D0

Délka návrhového období: 25

Intenzita dopravy: 69 TNV/24hod

Celkový počet přejezdů: 346300 TNV

Staničení [m]	Číslo podúseku	Zbytková životnost	Tloušťka zesílení	Klasifikační třída	Kritická vrstva	TNV lim	Relativní porušení	TNV po zes.	Rel. por. po zes.	Chyby				
										Eps1	Eps2	EpsZ	Průměr [%]	Průměr [um]
4800	2	25,0	0	1	1	6379314	0,054	6379314	0,054	1,15E-04	4,68E-05	-1,67E-04	6,76	3,81
4825	2	7,5	3	4	1	122848	2,819	543523	0,637	2,54E-04	7,13E-05	-2,43E-04	14,30	7,13
4850	2	25,0	0	1	1	469342	0,738	469342	0,738	1,95E-04	3,65E-05	-1,60E-04	26,32	7,79
4875	2	25,0	0	1	1	408781	0,847	408781	0,847	2,00E-04	1,36E-05	-9,61E-05	15,41	9,37
4900	2	25,0	0	1	1	528202	0,656	528202	0,656	1,90E-04	9,91E-06	-6,87E-05	35,52	7,12
4925	2	25,0	0	1	1	16977315	0,020	16977315	0,020	9,50E-05	4,63E-05	-1,62E-04	7,58	4,70
4950	2	25,0	0	1	1	584813	0,592	584813	0,592	1,86E-04	3,61E-05	-1,50E-04	42,08	9,89
4975	2	25,0	0	1	1	3204836	0,108	3204836	0,108	1,33E-04	1,19E-05	-7,34E-05	21,90	3,79
5000	2	25,0	0	1	1	1231959	0,281	1231959	0,281	1,60E-04	8,18E-05	-2,38E-04	12,85	5,92
5025	2	25,0	0	1	1	6606069	0,052	6606069	0,052	1,15E-04	4,42E-05	-1,69E-04	3,97	2,57
5050	2	25,0	0	1	1	2021958	0,171	2021958	0,171	1,45E-04	7,14E-05	-2,38E-04	4,84	3,61
5075	2	25,0	0	1	1	729490	0,475	729490	0,475	1,78E-04	3,76E-05	-1,68E-04	3,25	5,15
5100	2	25,0	0	1	1	4343399	0,080	4343399	0,080	1,25E-04	2,94E-05	-1,44E-04	4,56	3,73
5125	2	25,0	0	1	1	1857124	0,186	1857124	0,186	1,48E-04	6,83E-05	-2,12E-04	4,78	2,68
5150	2	4,5	4	5	1	72736	4,761	549764	0,630	2,83E-04	5,05E-05	-2,34E-04	3,34	3,80
5175	2	25,0	0	1	1	30332802	0,011	30332802	0,011	8,46E-05	2,04E-05	-9,91E-05	3,29	2,52
5200	2	23,2	1	2	1	377936	0,916	695551	0,498	2,03E-04	5,42E-05	-2,09E-04	7,55	4,18
5225	2	25,0	0	1	1	1037077	0,334	1037077	0,334	1,66E-04	5,73E-05	-2,02E-04	5,22	3,13
5250	2	25,0	0	1	1	2338148	0,148	2338148	0,148	1,41E-04	3,51E-05	-1,51E-04	2,24	1,84
5275	2	25,0	0	1	1	459293	0,754	459293	0,754	1,95E-04	5,88E-05	-2,14E-04	2,84	1,60
5300	2	25,0	0	1	1	1061945	0,326	1061945	0,326	1,65E-04	7,69E-05	-2,56E-04	4,58	3,90
5325	2	17,0	1	3	1	277204	1,249	516721	0,670	2,16E-04	7,51E-05	-2,53E-04	7,10	5,06
5350	2	25,0	0	1	0	99999999	0,003	99999999	0,003	4,79E-05	4,82E-05	-1,33E-04	4,38	2,03
5375	2	25,0	0	1	1	2990044	0,116	2990044	0,116	1,34E-04	8,09E-05	-2,31E-04	0,78	0,43
5400	2	25,0	0	1	1	8038210	0,043	8038210	0,043	1,10E-04	4,87E-05	-1,77E-04	4,37	3,57
5425	2	25,0	0	1	1	46743800	0,007	46743800	0,007	7,75E-05	3,16E-05	-1,30E-04	1,89	1,40
5450	2	25,0	0	1	1	33965454	0,010	33965454	0,010	8,27E-05	2,73E-05	-1,02E-04	8,96	2,83
5475	2	25,0	0	1	0	99999999	0,003	99999999	0,003	5,43E-05	3,55E-05	-1,12E-04	4,76	1,98
5500	2	25,0	0	1	0	99999999	0,003	99999999	0,003	6,34E-05	2,85E-05	-1,03E-04	3,28	1,90

Silnice č. II/208 Hlinky - Bochov

Návrhová úroveň porušení: D0

Délka návrhového období: 25

Intenzita dopravy: 69 TNV/24hod

Celkový počet přejezdů: 346300 TNV

Staničení [m]	Číslo podúseku	Zbytková životnost	Tloušťka zesílení	Klasifikační třída	Kritická vrstva	TNV lim	Relativní porušení	TNV po zes.	Rel. por. po zes.	Chyby				
										Eps1	Eps2	EpsZ	Průměr [%]	Průměr [um]
5525	2	25,0	0	1	0	99999999	0,003	99999999	0,003	6,30E-05	4,64E-05	-1,31E-04	3,39	1,39
5550	2	25,0	0	1	3	20401140	0,017	20401140	0,017	8,65E-05	7,74E-05	-2,04E-04	0,99	0,72
5575	2	25,0	0	1	0	99999999	0,003	99999999	0,003	3,79E-05	4,38E-05	-1,14E-04	5,98	3,17
5600	2	25,0	0	1	1	491789	0,704	491789	0,704	1,93E-04	3,07E-05	-1,62E-04	9,51	4,89
5625	2	25,0	0	1	1	50244068	0,007	50244068	0,007	7,64E-05	2,18E-05	-1,08E-04	4,38	2,91
5650	2	25,0	0	1	1	31219644	0,011	31219644	0,011	8,41E-05	3,33E-05	-1,36E-04	5,70	3,62
5675	2	25,0	0	1	3	24634635	0,014	24634635	0,014	8,63E-05	6,16E-05	-1,96E-04	1,32	1,15
5700	2	25,0	0	1	3	3427167	0,101	3427167	0,101	1,28E-04	1,10E-04	-2,91E-04	2,85	2,37
5725	2	25,0	0	1	1	19074714	0,018	19074714	0,018	9,28E-05	6,73E-05	-1,98E-04	3,30	2,16
5750	2	25,0	0	1	1	7403443	0,047	7403443	0,047	1,12E-04	4,24E-05	-1,54E-04	4,99	2,80
5775	2	25,0	0	1	1	9004843	0,038	9004843	0,038	1,08E-04	5,13E-05	-1,70E-04	7,72	3,73
5800	2	25,0	0	1	1	38552896	0,009	38552896	0,009	8,06E-05	1,54E-05	-8,07E-05	11,42	3,50
5825	2	25,0	0	1	0	99999999	0,003	99999999	0,003	6,33E-05	1,78E-05	-7,32E-05	8,74	2,50
5850	2	25,0	0	1	1	5783419	0,060	5783419	0,060	1,18E-04	3,31E-05	-1,27E-04	14,17	4,05
5875	2	25,0	0	1	1	6528647	0,053	6528647	0,053	1,15E-04	3,69E-05	-1,31E-04	12,41	3,92
5900	2	25,0	0	1	1	96234541	0,004	96234541	0,004	6,71E-05	1,53E-05	-8,38E-05	5,24	3,21
5925	2	25,0	0	1	1	617195	0,561	617195	0,561	1,84E-04	5,35E-05	-2,01E-04	14,10	6,80
5950	2	25,0	0	1	1	4555744	0,076	4555744	0,076	1,24E-04	4,60E-05	-1,65E-04	9,43	4,92
5975	2	25,0	0	1	1	9348792	0,037	9348792	0,037	1,07E-04	3,51E-05	-1,38E-04	5,43	2,58
6000	2	25,0	0	1	1	3002186	0,115	3002186	0,115	1,34E-04	2,97E-05	-1,28E-04	12,38	4,12
6025	2	25,0	0	1	1	1895155	0,183	1895155	0,183	1,47E-04	1,49E-05	-8,19E-05	13,94	13,53
6050	2	25,0	0	1	1	2911872	0,119	2911872	0,119	1,35E-04	5,53E-05	-1,85E-04	11,39	4,64
6075	2	25,0	0	1	1	6598557	0,052	6598557	0,052	1,15E-04	6,59E-05	-1,81E-04	7,18	2,45
6100	2	3,7	4	5	1	60846	5,691	428243	0,809	2,93E-04	6,80E-05	-2,55E-04	18,44	14,28
6125	2	25,0	0	1	1	22417723	0,015	22417723	0,015	8,98E-05	5,80E-05	-1,59E-04	12,95	2,58
6150	2	25,0	0	1	1	2255505	0,154	2255505	0,154	1,42E-04	9,33E-05	-2,68E-04	4,93	3,04
6175	2	25,0	0	1	1	28324405	0,012	28324405	0,012	8,57E-05	4,07E-05	-1,34E-04	2,66	1,40
6200	2	25,0	0	1	1	871382	0,397	871382	0,397	1,72E-04	5,35E-05	-2,02E-04	10,87	6,07
6225	2	25,0	0	1	1	3584903	0,097	3584903	0,097	1,30E-04	4,13E-05	-1,30E-04	4,52	1,09

Silnice č. II/208 Hlinky - Bochov

Návrhová úroveň porušení: D0

Délka návrhového období: 25

Intenzita dopravy: 69 TNV/24hod

Celkový počet přejezdů: 346300 TNV

Staničení [m]	Číslo podúseku	Zbytková životnost	Tloušťka zesílení	Klasifikač ní třída	Kritická vrstva	TNV lim	Relativní porušení	TNV po zes.	Rel. por. po zes.	Chyby				
										Eps1	Eps2	EpsZ	Průměr [%]	Průměr [um]
6250	2	25,0	0	1	1	2169963	0,160	2169963	0,160	1,43E-04	1,83E-05	-1,11E-04	6,43	3,12
6275	2	25,0	0	1	1	2555856	0,135	2555856	0,135	1,39E-04	5,70E-05	-1,80E-04	11,84	5,21
6300	2	25,0	0	1	1	57263008	0,006	57263008	0,006	7,45E-05	2,62E-05	-1,12E-04	7,88	10,47
6325	2	25,0	0	1	1	12000589	0,029	12000589	0,029	1,02E-04	5,49E-05	-1,64E-04	6,85	3,00
6350	2	25,0	0	1	1	8581604	0,040	8581604	0,040	1,09E-04	4,16E-05	-1,47E-04	8,84	3,75
6375	2	25,0	0	1	1	8540751	0,041	8540751	0,041	1,09E-04	5,34E-05	-1,69E-04	9,67	4,09
6400	2	25,0	0	1	0	99999999	0,003	99999999	0,003	5,35E-05	4,45E-05	-1,31E-04	8,34	3,13
6425	2	25,0	0	1	0	99999999	0,003	99999999	0,003	5,18E-05	4,23E-05	-1,24E-04	6,69	2,18
6450	2	25,0	0	1	3	92080505	0,004	92080505	0,004	6,54E-05	5,21E-05	-1,51E-04	5,19	2,16
6475	2	25,0	0	1	0	99999999	0,003	99999999	0,003	5,39E-05	3,61E-05	-1,12E-04	5,67	1,94
6500	2	25,0	0	1	0	99999999	0,003	99999999	0,003	5,39E-05	4,37E-05	-1,23E-04	5,02	1,82
6525	2	25,0	0	1	1	54441782	0,006	54441782	0,006	7,52E-05	5,13E-05	-1,51E-04	3,04	1,21
6550	2	25,0	0	1	0	99999999	0,003	99999999	0,003	6,35E-05	2,22E-05	-9,36E-05	3,38	1,95
6575	2	25,0	0	1	1	9211689	0,038	9211689	0,038	1,07E-04	4,86E-05	-1,53E-04	5,34	1,64
6600	2	25,0	0	1	1	30412175	0,011	30412175	0,011	8,45E-05	3,15E-05	-1,14E-04	5,76	1,93
6625	2	25,0	0	1	1	5356770	0,065	5356770	0,065	1,20E-04	1,86E-05	-9,39E-05	11,81	13,36
6650	2	4,7	5	5	1	76678	4,516	548239	0,632	2,80E-04	1,16E-04	-3,26E-04	9,29	3,54
6675	2	25,0	0	1	1	3289456	0,105	3289456	0,105	1,32E-04	6,22E-05	-1,85E-04	7,75	2,75
6700	2	25,0	0	1	1	2208439	0,157	2208439	0,157	1,43E-04	4,39E-05	-1,72E-04	6,79	4,10
6725	2	25,0	0	1	1	3960055	0,087	3960055	0,087	1,27E-04	8,17E-05	-2,23E-04	10,31	3,73
6750	2	25,0	0	1	1	635472	0,545	635472	0,545	1,83E-04	3,60E-05	-1,62E-04	9,33	11,67
6775	2	25,0	0	1	0	99999999	0,003	99999999	0,003	4,95E-05	4,11E-05	-1,18E-04	2,93	1,26
6800	2	25,0	0	1	1	5727926	0,060	5727926	0,060	1,18E-04	3,30E-05	-1,34E-04	9,48	3,77
6825	2	25,0	0	1	1	4396274	0,079	4396274	0,079	1,24E-04	6,79E-05	-2,03E-04	9,29	4,25
6850	2	25,0	0	1	0	99999999	0,003	99999999	0,003	6,24E-05	2,64E-05	-1,05E-04	7,68	3,35
6875	2	25,0	0	1	1	13064863	0,027	13064863	0,027	1,00E-04	5,41E-05	-1,55E-04	7,92	2,19
6900	2	25,0	0	1	1	540818	0,640	540818	0,640	1,89E-04	5,61E-05	-1,97E-04	6,83	3,40
6925	2	25,0	0	1	0	99999999	0,003	99999999	0,003	5,14E-05	4,63E-05	-1,32E-04	9,17	3,62
6950	2	0,9	8	5	1	13982	24,768	503542	0,688	3,93E-04	8,63E-05	-2,97E-04	15,52	7,42

Silnice č. II/208 Hlinky - Bochov

Návrhová úroveň porušení: D0

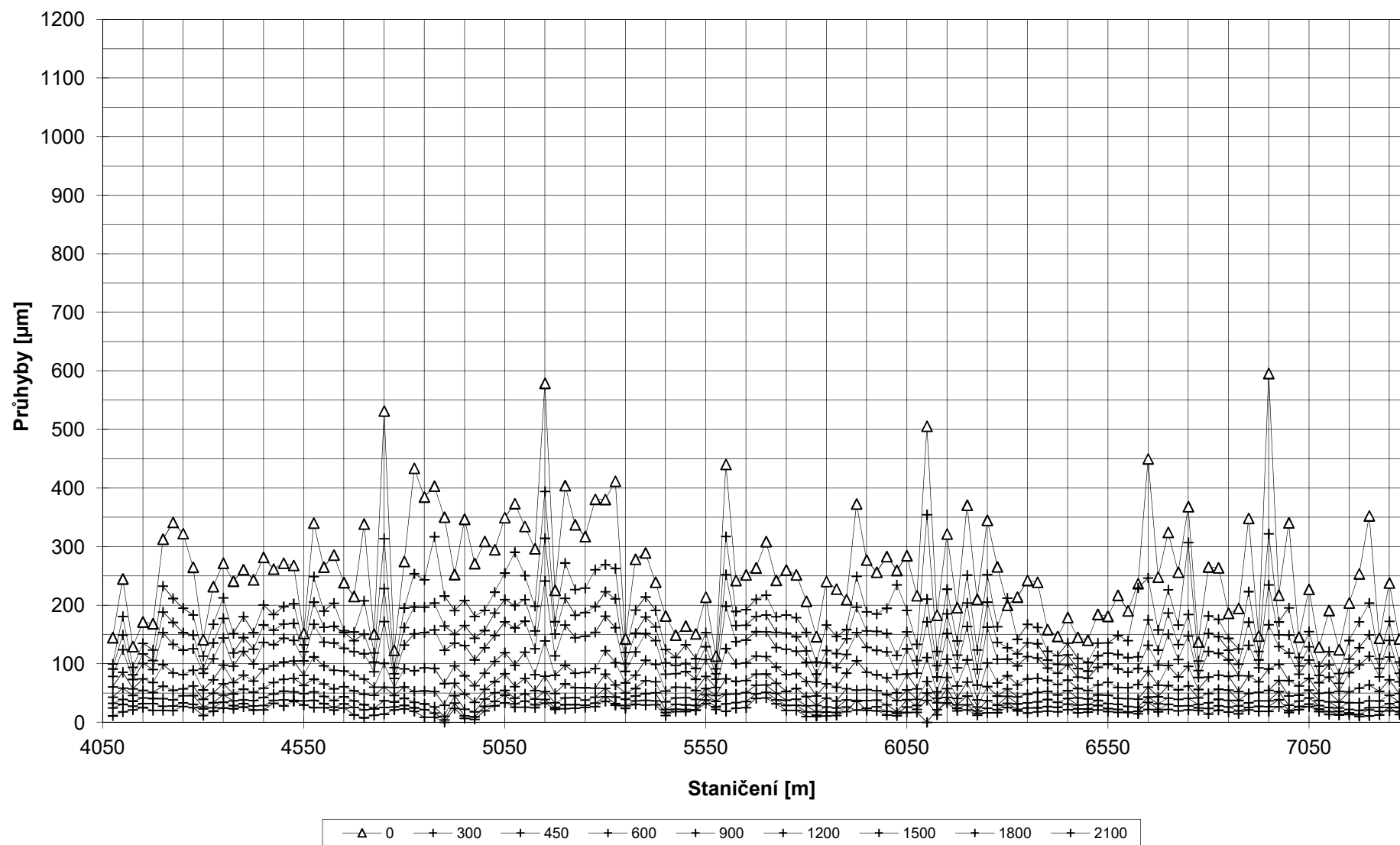
Délka návrhového období: 25

Intenzita dopravy: 69 TNV/24hod

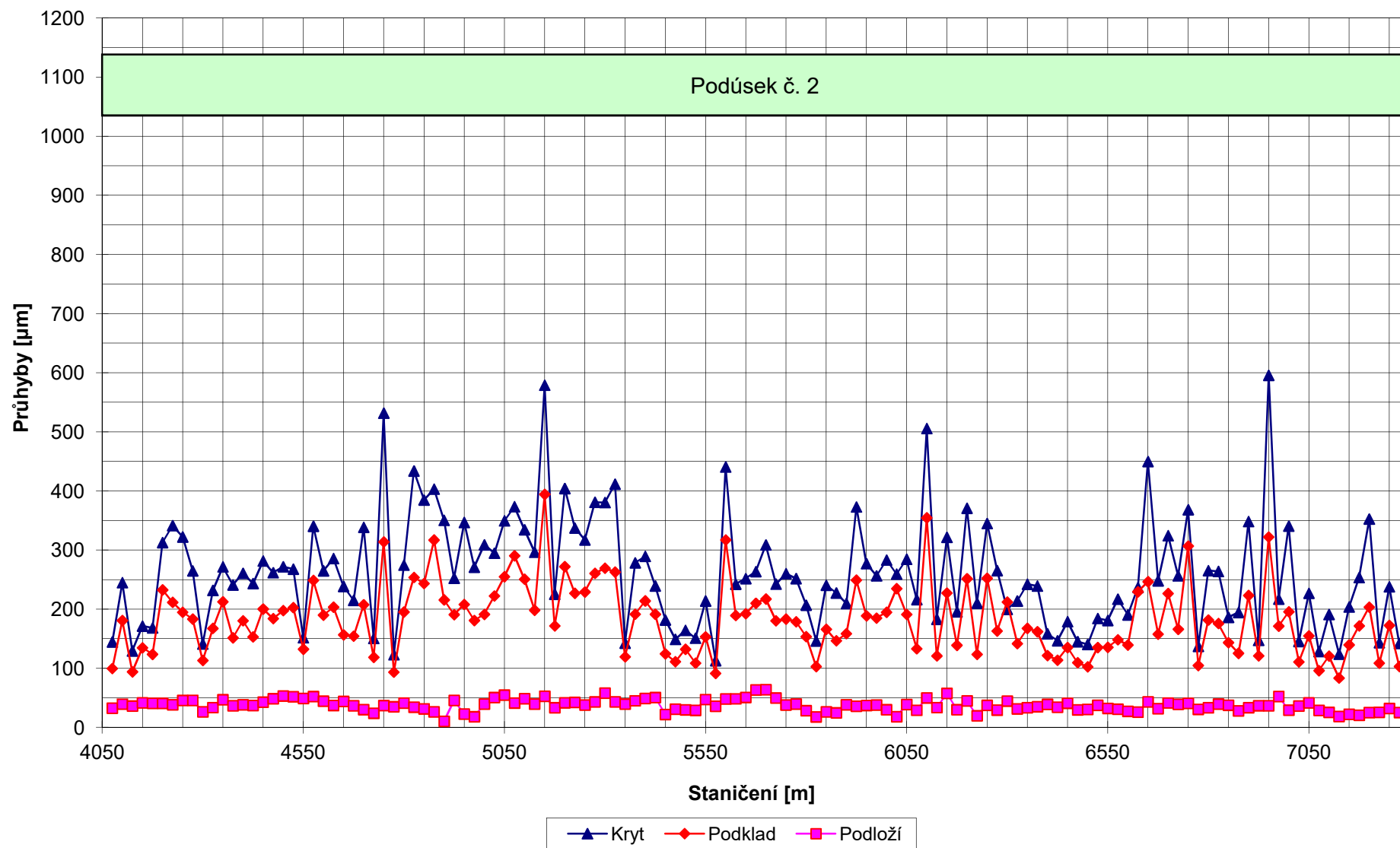
Celkový počet přejezdů: 346300 TNV

Staničení [m]	Číslo podúseku	Zbytková životnost	Tloušťka zesílení	Klasifikač ní třída	Kritická vrstva	TNV lim	Relativní porušení	TNV po zes.	Rel. por. po zes.	Chyby				
										Eps1	Eps2	EpsZ	Průměr [%]	Průměr [um]
6975	2	25,0	0	1	0	99999999	0,003	99999999	0,003	6,50E-05	3,44E-05	-1,30E-04	5,22	3,32
7000	2	23,4	1	2	1	380996	0,909	687867	0,503	2,03E-04	7,15E-05	-2,21E-04	14,84	5,70
7025	2	25,0	0	1	0	99999999	0,003	99999999	0,003	5,05E-05	4,57E-05	-1,28E-04	3,78	1,52
7050	2	25,0	0	1	1	12069026	0,029	12069026	0,029	1,02E-04	7,61E-05	-2,06E-04	4,14	2,16
7075	2	25,0	0	1	0	99999999	0,003	99999999	0,003	4,97E-05	4,31E-05	-1,18E-04	2,13	0,68
7100	2	25,0	0	1	1	13638881	0,025	13638881	0,025	9,92E-05	5,02E-05	-1,47E-04	9,08	2,72
7125	2	25,0	0	1	0	99999999	0,003	99999999	0,003	6,10E-05	3,28E-05	-9,68E-05	3,63	0,83
7150	2	25,0	0	1	1	12611167	0,027	12611167	0,027	1,01E-04	2,87E-05	-1,09E-04	5,96	1,85
7175	2	25,0	0	1	1	3393007	0,102	3393007	0,102	1,31E-04	2,20E-05	-1,01E-04	10,23	2,65
7200	2	16,4	1	3	1	267491	1,295	503682	0,688	2,18E-04	5,29E-05	-1,84E-04	15,29	4,44
7225	2	25,0	0	1	0	99999999	0,003	99999999	0,003	5,59E-05	2,60E-05	-9,22E-05	6,84	1,82
7250	2	25,0	0	1	1	10898680	0,032	10898680	0,032	1,04E-04	3,34E-05	-1,30E-04	6,28	2,15
7275	2	25,0	0	1	0	99999999	0,003	99999999	0,003	6,01E-05	3,49E-05	-1,08E-04	6,18	1,64
Statistické zpracování:														
Průměr:	2	23,9	0	1	1	30488212	0,544	30518027	0,158	1,20E-04	4,80E-05	-1,61E-04	8,20	3,75
Minimum:	2	0,9	0	1	0	13982	0,003	408781	0,003	3,79E-05	9,91E-06	-3,26E-04	0,78	0,43
Maximum:	2	25,0	8	5	3	99999999	24,768	99999999	0,847	3,93E-04	1,16E-04	-6,87E-05	42,08	14,28
Sm. odchylka:	2	4,5	1	1	1	39507391	2,420	39484625	0,237	6,10E-05	2,08E-05	5,29E-05	6,18	2,50
85% kvantil:	2	25,0	0	1	1	635657	0,545	689404	0,502	1,83E-04	7,14E-05	-2,17E-04	12,40	5,20
50% kvantil:	2	25,0	0	1	1	8540751	0,041	8540751	0,041	1,09E-04	4,60E-05	-1,51E-04	6,79	3,21

Průběh průhybů na všech snímačích Silnice č. II/208 Hlínky - Bočov



**Průběh průhybů krytu, podkladu a podloží
Silnice č. II/208 Hlinky - Bočov**



Silnice č. II/208 Hlinky - Bochov

Poloměr zat. desky: 150 mm

Referenční teplota: 20°C

Normováno na: 50 kN

Staničení [m]	Číslo podúseku	Zatížení [MPa]	Naměřené průhyby [μm]									Moduly pružnosti [MPa]		
			0	300	450	600	900	1200	1500	1800	2100	ACO [18 cm]	SDA [30 cm]	Podloží ZEM_GW
7300	3	0,707	489	282	215	162	93	51	28	10	9	2199	62	197
7325	3	0,707	163	114	94	79	54	37	26	16	7	9242	160	306
7350	3	0,707	352	209	147	111	63	38	24	16	13	2706	103	248
7375	3	0,707	266	198	160	131	86	54	35	26	17	8317	69	216
7400	3	0,707	290	173	129	95	53	31	17	10	7	3787	101	333
7425	3	0,707	155	112	95	77	56	41	30	20	8	9372	212	266
7450	3	0,707	585	384	242	165	81	43	30	27	22	1790	43	219
7475	3	0,707	330	218	172	133	83	54	39	29	25	3938	113	174
7500	3	0,707	478	252	160	127	82	57	42	33	24	1157	153	160
7525	3	0,707	304	208	149	124	81	52	34	24	19	4319	118	191
7550	3	0,707	209	150	128	107	75	51	38	26	18	9799	157	198
7575	3	0,707	413	293	226	168	107	59	39	29	24	3946	52	175
7600	3	0,707	670	324	184	132	79	53	43	35	28	745	92	167
7625	3	0,707	278	194	148	127	87	60	46	34	34	4440	227	149
7650	3	0,707	242	176	152	128	84	62	48	38	30	7805	188	151
7675	3	0,707	142	93	82	69	51	39	32	26	21	5555	1200	228
7700	3	0,707	338	188	136	102	67	48	38	31	25	1832	236	184
7725	3	0,707	281	187	148	124	82	55	39	29	21	4668	168	171
7750	3	0,707	246	164	134	108	73	50	36	26	19	5419	197	190
7775	3	0,707	194	111	81	59	31	15	8	3	0	5473	133	682
7800	3	0,707	251	185	152	125	87	63	49	34	27	7009	180	153
7825	3	0,707	243	176	146	124	83	55	37	27	21	8848	103	193
7850	3	0,707	415	293	222	161	79	40	19	13	7	4016	34	374
7875	3	0,707	476	300	228	180	118	78	57	43	34	2114	113	116
7900	3	0,707	316	232	192	160	110	78	59	45	37	5677	140	122
7925	3	0,707	368	334	223	184	118	80	52	42	31	6057	43	152
7950	3	0,707	369	246	194	152	96	67	49	30	32	3479	113	143
7975	3	0,707	333	203	159	128	86	58	44	29	29	2599	215	152
8000	3	0,707	491	318	244	183	99	55	30	21	17	2872	44	200

Silnice č. II/208 Hlinky - Bochov

Poloměr zat. desky: 150 mm

Referenční teplota: 20°C

Normováno na: 50 kN

Staničení [m]	Číslo podúseku	Zatížení [MPa]	Naměřené průhyby [μm]									Moduly pružnosti [MPa]		
			0	300	450	600	900	1200	1500	1800	2100	ACO [18 cm]	SDA [30 cm]	Podloží ZEM_GW
8025	3	0,707	357	234	178	135	80	47	29	16	11	3951	66	235
8050	3	0,707	464	286	237	181	108	75	40	25	15	2904	64	152
8075	3	0,707	428	263	198	146	96	65	46	36	28	2176	121	143
8100	3	0,707	521	298	233	152	100	59	38	30	19	1740	79	154
8125	3	0,707	452	269	210	155	88	52	31	17	10	2532	65	197
8150	3	0,707	361	254	203	158	98	63	42	30	24	4708	67	169
8175	3	0,707	213	163	141	118	82	56	39	30	19	9065	87	204
8200	3	0,707	594	269	160	115	68	40	25	20	17	807	103	208
8225	3	0,707	356	232	183	139	82	48	27	15	9	4285	59	248
8250	3	0,707	666	385	269	173	90	54	36	27	21	1338	49	173
8275	3	0,707	403	205	140	102	57	36	23	15	11	1604	127	246
8300	3	0,707	489	230	159	108	59	37	26	19	8	1152	112	229
8325	3	0,707	369	260	207	164	95	55	33	22	14	5111	45	225
8350	3	0,707	343	222	169	126	70	42	29	21	16	3712	81	230
8375	3	0,707	568	307	216	158	95	60	41	30	23	1242	93	147
8400	3	0,707	357	267	212	164	95	61	40	31	25	5326	53	184
8425	3	0,707	269	180	145	121	80	52	34	26	20	5458	144	186
8450	3	0,707	454	310	248	199	130	83	52	36	23	3689	58	131
8475	3	0,707	466	309	247	188	115	68	43	27	18	3322	50	161
8500	3	0,707	255	187	157	129	85	56	37	26	17	9095	73	212
8525	3	0,707	218	167	141	122	87	59	42	31	22	8495	98	187
8550	3	0,707	279	169	137	114	72	48	32	21	16	3799	190	195
8575	3	0,707	173	133	113	96	66	45	32	21	16	9632	118	249
8600	3	0,707	590	317	221	168	99	64	42	29	2	1224	85	147
8625	3	0,707	374	265	221	170	107	59	28	30	18	5438	42	211
8650	3	0,707	282	197	157	124	83	47	36	23	14	6188	86	214
8675	3	0,707	197	142	114	94	63	42	29	20	13	9590	135	257
8700	3	0,707	453	329	263	203	128	71	44	29	24	4385	36	171
8725	3	0,707	212	160	137	118	88	64	51	38	30	9314	308	145

Silnice č. II/208 Hlinky - Bochov

Poloměr zat. desky: 150 mm

Referenční teplota: 20°C

Normováno na: 50 kN

Staničení [m]	Číslo podúseku	Zatížení [MPa]	Naměřené průhyby [μm]									Moduly pružnosti [MPa]		
			0	300	450	600	900	1200	1500	1800	2100	ACO [18 cm]	SDA [30 cm]	Podloží ZEM_GW
8750	3	0,707	697	372	239	160	80	44	29	21	15	1060	53	195
8775	3	0,707	276	187	153	125	85	61	43	30	21	5077	175	163
8800	3	0,707	640	376	274	206	121	73	44	35	24	1478	61	127
8825	3	0,707	155	105	88	73	53	39	30	23	19	6844	641	234
8850	3	0,707	632	350	266	205	120	75	46	29	20	1349	73	123
8875	3	0,707	185	134	108	92	60	44	32	24	16	9740	199	230
8900	3	0,707	316	225	184	149	97	62	40	25	14	6606	59	198
8925	3	0,707	248	177	147	120	80	55	39	29	20	7378	130	183
8950	3	0,707	589	361	265	194	98	51	31	21	17	1969	42	189
8975	3	0,707	365	223	170	128	80	50	39	28	19	2687	126	177
9000	3	0,707	451	261	192	141	74	38	22	21	9	2272	66	236
9025	3	0,707	262	170	138	105	71	48	35	24	18	4527	182	198
9050	3	0,707	456	246	158	100	35	12	5	4	2	1865	56	633
9075	3	0,707	211	120	95	75	49	31	20	15	11	3938	293	284
9100	3	0,707	521	298	233	152	100	59	38	30	19	1740	79	154
9125	3	0,707	290	195	161	129	86	62	49	38	32	4075	227	145
9150	3	0,707	353	234	190	150	96	65	48	34	30	3744	120	144
9175	3	0,707	169	126	108	93	70	54	44	34	28	8340	713	167
9200	3	0,707	190	145	127	110	79	54	38	30	19	9512	117	201
9225	3	0,707	187	138	111	90	62	42	29	22	16	9963	158	248
9250	3	0,707	344	211	169	128	74	46	26	18	11	3721	83	229
9275	3	0,707	135	105	94	82	65	51	40	31	24	9874	873	182
9300	3	0,707	350	236	188	146	91	55	34	23	17	4579	68	198
9325	3	0,707	128	95	82	72	54	40	29	23	17	8965	530	240
9350	3	0,707	276	192	157	125	80	49	31	19	13	6966	72	239
9375	3	0,707	159	127	114	98	74	56	42	31	24	9912	372	172
9400	3	0,707	471	289	168	153	88	52	31	22	13	1861	85	182
9425	3	0,707	390	256	207	161	95	57	34	19	15	4144	55	203
9450	3	0,707	565	384	287	225	120	64	35	22	12	2821	31	195

Silnice č. II/208 Hlinky - Bochov

Poloměr zat. desky: 150 mm

Referenční teplota: 20°C

Normováno na: 50 kN

Naměřené průhyby [μm]

Moduly pružnosti [MPa]

Staničení [m]	Číslo podúseku	Zatížení [MPa]	0	300	450	600	900	1200	1500	1800	2100	ACO [18 cm]	SDA [30 cm]	Podloží ZEM_GW
9475	3	0,707	590	336	238	175	98	62	43	31	26	1410	73	145
9500	3	0,707	442	267	192	138	76	43	26	15	10	2426	65	233
9525	3	0,707	316	182	136	103	63	38	26	17	14	2809	145	234
9550	3	0,707	581	481	162	131	61	32	23	12	0	1698	33	485
9575	3	0,707	210	132	100	73	37	20	12	8	9	5979	111	503
9600	3	0,707	513	281	202	150	86	48	30	24	16	1566	85	176
9625	3	0,707	404	220	170	130	91	64	46	31	25	1491	224	143
9650	3	0,707	441	261	190	139	86	57	41	29	24	1947	110	161
9675	3	0,707	242	159	126	100	66	45	31	25	17	4945	200	209
9700	3	0,707	384	210	160	125	76	53	40	35	29	1676	204	160
9725	3	0,707	343	224	176	137	87	59	44	36	29	3386	139	154
9750	3	0,707	381	232	177	136	81	46	27	18	15	3048	82	211
9775	3	0,707	390	225	163	108	57	25	18	14	10	2501	73	321
9800	3	0,707	316	154	102	72	36	17	11	8	3	2060	135	433
9825	3	0,707	188	114	81	58	30	15	8	5	4	5940	132	662
9850	3	0,707	435	240	176	133	87	63	48	41	32	1402	189	142
9875	3	0,707	309	272	141	114	66	45	30	28	21	4458	72	244
9900	3	0,707	515	245	154	106	59	35	24	18	14	1068	104	237
9925	3	0,707	482	279	196	150	90	54	42	34	31	1652	107	151
9950	3	0,707	601	286	154	89	44	28	21	17	0	918	71	338
9975	3	0,707	269	167	133	97	71	46	37	17	23	3572	220	198
10000	3	0,707	306	219	164	126	77	48	33	25	22	4978	85	209
10025	3	0,707	260	181	142	116	75	49	34	25	20	5965	127	202
10050	3	0,707	226	138	109	85	56	38	28	20	8	4274	246	246
10075	3	0,707	185	119	98	79	53	37	26	23	17	5869	355	244
10100	3	0,707	360	198	136	97	57	41	32	27	23	1838	164	217
10125	3	0,707	195	140	111	97	56	42	20	21	18	9551	130	271
10150	3	0,707	262	143	111	85	54	38	28	26	21	2373	329	224
10175	3	0,707	341	309	143	111	65	43	33	25	27	3705	64	251

Silnice č. II/208 Hlinky - Bochov

Poloměr zat. desky: 150 mm

Referenční teplota: 20°C

Normováno na: 50 kN

Staničení [m]	Číslo podúseku	Zatížení [MPa]	Naměřené průhyby [μm]									Moduly pružnosti [MPa]		
			0	300	450	600	900	1200	1500	1800	2100	ACO [18 cm]	SDA [30 cm]	Podloží ZEM_GW
10200	3	0,707	293	199	159	125	82	53	36	29	23	4930	123	180
10225	3	0,707	366	221	161	121	70	41	27	19	15	2807	95	227
10250	3	0,707	285	179	135	106	75	51	37	21	23	3244	220	184
10275	3	0,707	222	130	101	82	55	38	28	22	15	3300	376	234
10300	3	0,707	269	165	128	103	70	48	34	22	22	3335	249	192
10325	3	0,707	439	261	244	193	122	75	52	14	24	3701	63	143
10350	3	0,707	415	294	178	135	85	56	36	22	14	2745	70	198
10375	3	0,707	428	266	213	171	110	70	40	24	15	3042	79	150
10400	3	0,707	371	256	189	151	98	67	46	32	23	3577	99	150
10425	3	0,707	396	256	214	173	117	80	57	47	33	2968	151	114
10450	3	0,707	164	128	113	98	70	50	36	26	19	8862	209	202
10475	3	0,707	311	203	160	134	91	61	43	29	18	3994	159	157
10500	3	0,707	198	158	136	116	78	48	32	19	13	8754	56	295
10525	3	0,707	180	107	88	73	49	35	29	19	18	3905	612	247
10550	3	0,707	246	156	130	114	76	49	34	21	14	5360	200	193
10575	3	0,707	150	68	45	45	33	11	11	11	11	2305	922	460
10600	3	0,707	363	232	177	138	83	49	30	20	11	3668	76	213
10625	3	0,707	225	151	126	106	75	55	41	25	23	5466	326	174
10650	3	0,707	379	225	168	129	77	50	31	20	13	2614	106	195
10675	3	0,707	216	136	112	92	66	50	39	29	23	3451	575	184
10700	3	0,707	381	203	177	134	77	42	24	15	8	2688	98	212
10725	3	0,707	226	143	117	94	63	44	29	19	13	5256	224	223
10750	3	0,707	223	117	85	60	29	12	6	4	2	3922	137	652
10775	3	0,707	154	61	38	25	14	8	5	3	4	2676	430	966
10800	3	0,707	274	164	122	86	42	21	12	9	6	4137	89	461
10825	3	0,707	210	116	90	73	49	36	26	19	10	2886	466	258
10850	3	0,707	326	229	191	157	104	70	49	36	29	5473	101	142
10875	3	0,707	110	74	61	48	37	29	29	19	15	7909	1200	317
10900	3	0,707	384	249	190	144	86	49	31	16	13	3587	64	218

Silnice č. II/208 Hlinky - Bochov

Poloměr zat. desky: 150 mm

Referenční teplota: 20°C

Normováno na: 50 kN

Staničení [m]	Číslo podúseku	Zatížení [MPa]	Naměřené průhyby [μm]									Moduly pružnosti [MPa]		
			0	300	450	600	900	1200	1500	1800	2100	ACO [18 cm]	SDA [30 cm]	Podloží ZEM_GW
10925	3	0,707	169	127	99	79	54	40	31	25	20	9008	292	236
10950	3	0,707	572	357	250	187	110	70	49	38	31	1723	67	132
10975	3	0,707	267	218	116	90	62	46	36	26	21	4321	133	227
11000	3	0,707	414	250	184	136	81	50	33	22	15	2446	88	192
11025	3	0,707	244	156	123	95	59	35	24	15	11	5424	125	280
11050	3	0,707	365	242	187	138	77	44	26	14	9	4108	54	272
11075	3	0,707	172	137	122	105	76	53	34	22	13	9857	128	217
11100	3	0,707	105	78	70	57	39	25	17	10	5	9851	387	379
11125	3	0,707	437	318	256	202	117	63	31	15	9	5094	25	296
11150	3	0,707	223	157	126	99	66	41	26	14	12	8449	92	289
11175	3	0,707	289	211	175	151	89	57	34	23	16	8405	48	239
11200	3	0,707	275	190	152	123	81	51	35	25	17	6022	105	200
11225	3	0,707	796	412	264	162	62	23	12	9	4	970	36	319
11250	3	0,707	720	354	212	135	67	37	22	16	16	854	57	229
11275	3	0,707	914	502	331	212	74	26	18	16	0	968	27	285
11300	3	0,707	514	334	257	192	113	69	44	25	22	2625	51	153
11325	3	0,707	527	305	187	122	54	24	13	8	7	1662	50	383
11350	3	0,707	527	332	260	194	105	58	32	21	13	2638	41	192
11375	3	0,707	433	258	193	148	81	43	22	36	8	2508	72	206
11400	3	0,707	394	244	202	159	186	63	42	26	17	2650	194	110
11425	3	0,707	313	219	175	137	81	46	27	14	10	6155	49	293
11450	3	0,707	467	276	210	156	81	47	29	18	9	2379	61	212
11475	3	0,707	374	256	200	149	78	39	20	8	7	4598	38	380
11500	3	0,707	474	316	236	180	103	56	30	18	11	3160	41	214
11525	3	0,707	271	194	157	125	82	50	31	19	10	7792	61	261
11550	3	0,707	689	392	249	169	76	42	22	15	9	1255	42	233
11575	3	0,707	370	273	219	174	109	63	36	20	12	6116	34	242
11600	3	0,707	418	266	202	149	81	43	22	13	8	3287	49	272
11625	3	0,707	382	275	223	176	105	60	33	19	10	5670	33	258

Silnice č. II/208 Hlinky - Bochov

Poloměr zat. desky: 150 mm

Referenční teplota: 20°C

Normováno na: 50 kN

Staničení [m]	Číslo podúseku	Zatížení [MPa]	Naměřené průhyby [μm]									Moduly pružnosti [MPa]		
			0	300	450	600	900	1200	1500	1800	2100	ACO [18 cm]	SDA [30 cm]	Podloží ZEM_GW
11650	3	0,707	480	332	274	224	146	94	60	39	23	4031	46	123
11675	3	0,707	358	263	226	189	129	87	60	43	31	6750	62	127
11700	3	0,707	498	359	283	222	134	79	48	29	20	3886	33	162
11725	3	0,707	274	194	158	122	73	47	32	19	24	6390	83	226
11750	3	0,707	403	258	198	151	89	52	33	21	15	3286	66	198
11775	3	0,707	404	259	208	158	92	50	28	17	11	3772	51	228
11800	3	0,707	516	296	196	135	62	29	13	14	0	1822	51	329
11825	3	0,707	301	191	139	106	55	27	14	7	4	4472	66	426
11850	3	0,707	494	243	168	111	47	20	9	6	4	1500	68	367
11875	3	0,707	256	170	128	95	50	21	8	4	4	6091	59	656
11900	3	0,707	317	223	103	71	31	14	6	2	0	3082	63	1065
11925	3	0,707	226	142	104	77	40	19	9	5	0	5935	85	634
11950	3	0,707	469	320	241	189	104	53	24	12	7	3662	32	278
11975	3	0,707	437	305	240	190	115	59	43	25	20	4088	42	181
12000	3	0,707	324	234	195	159	108	73	54	41	32	5622	111	132
12025	3	0,707	276	276	173	143	95	65	44	31	24	8808	47	203
12050	3	0,707	375	268	213	170	107	64	41	27	18	5169	49	185
12075	3	0,707	440	300	181	127	60	23	16	12	10	2597	45	409
Statistické zpracování:														
Průměr:	3	0,707	357	227	169	130	79	49	33	23	17	4393	148	239
Minimum:	3	0,707	105	61	38	25	14	8	5	2	0	745	25	110
Maximum:	3	0,707	914	502	331	225	186	94	60	47	37	9963	1200	1065
Sm. odchylka:	3	0,000	142	79	53	39	24	16	11	9	8	2520	175	131
85% kvantil:	3	0,707	492	308	227	171	104	63	44	31	24	1772	49	152
50% kvantil:	3	0,707	351	225	163	128	80	50	33	23	17	3896	93	205

Silnice č. II/208 Hlinky - Bochov

Návrhová úroveň porušení: D0

Délka návrhového období: 25

Intenzita dopravy: 69 TNV/24hod

Celkový počet přejezdů: 346300 TNV

Staničení [m]	Číslo podúseku	Zbytková životnost	Tloušťka zesílení	Klasifikační třída	Kritická vrstva	TNV lim	Relativní porušení	TNV po zes.	Rel. por. po zes.	Chyby				
										Eps1	Eps2	EpsZ	Průměr [%]	Průměr [um]
7300	3	3,8	4	5	1	62319	5,557	447144	0,774	2,91E-04	4,95E-05	-2,01E-04	43,70	10,95
7325	3	25,0	0	1	1	96348876	0,004	96348876	0,004	6,71E-05	2,33E-05	-8,98E-05	20,69	3,97
7350	3	16,5	1	3	1	268207	1,291	507650	0,682	2,18E-04	4,74E-05	-1,72E-04	14,81	4,39
7375	3	25,0	0	1	1	9549933	0,036	9549933	0,036	1,07E-04	2,31E-05	-1,12E-04	5,29	2,58
7400	3	25,0	0	1	1	873156	0,397	873156	0,397	1,72E-04	2,83E-05	-1,17E-04	25,72	4,75
7425	3	25,0	0	1	0	99999999	0,003	99999999	0,003	6,06E-05	3,02E-05	-1,03E-04	20,31	3,63
7450	3	1,2	7	5	1	19202	18,035	515676	0,672	3,69E-04	3,69E-05	-1,78E-04	4,48	6,11
7475	3	25,0	0	1	1	943228	0,367	943228	0,367	1,69E-04	6,17E-05	-2,07E-04	4,51	2,44
7500	3	2,8	6	5	1	46058	7,519	495110	0,699	3,10E-04	1,16E-04	-3,28E-04	8,02	4,81
7525	3	25,0	0	1	1	1406381	0,246	1406381	0,246	1,56E-04	5,46E-05	-1,87E-04	10,53	4,86
7550	3	25,0	0	1	1	34708464	0,010	34708464	0,010	8,23E-05	4,10E-05	-1,39E-04	7,62	3,44
7575	3	25,0	0	1	1	410830	0,843	410830	0,843	2,00E-04	3,69E-05	-1,71E-04	3,79	2,60
7600	3	0,3	10	5	1	4738	73,090	525926	0,658	4,88E-04	1,11E-04	-3,44E-04	4,45	4,80
7625	3	25,0	0	1	1	3425522	0,101	3425522	0,101	1,31E-04	8,45E-05	-2,37E-04	3,61	2,44
7650	3	25,0	0	1	1	16342491	0,021	16342491	0,021	9,57E-05	6,27E-05	-1,90E-04	2,52	2,08
7675	3	25,0	0	1	0	99999999	0,003	99999999	0,003	5,21E-05	5,35E-05	-1,37E-04	1,81	0,93
7700	3	24,1	1	2	1	393076	0,881	661017	0,524	2,02E-04	9,65E-05	-2,63E-04	1,81	0,63
7725	3	25,0	0	1	1	2741453	0,126	2741453	0,126	1,37E-04	6,82E-05	-2,08E-04	8,41	4,23
7750	3	25,0	0	1	1	5739750	0,060	5739750	0,060	1,18E-04	6,16E-05	-1,86E-04	7,65	3,16
7775	3	25,0	0	1	1	5232486	0,066	5232486	0,066	1,20E-04	1,19E-05	-5,74E-05	41,44	3,94
7800	3	25,0	0	1	1	10857086	0,032	10857086	0,032	1,04E-04	6,45E-05	-1,96E-04	4,76	2,19
7825	3	25,0	0	1	1	16190260	0,021	16190260	0,021	9,59E-05	3,47E-05	-1,35E-04	6,05	3,68
7850	3	20,5	1	2	1	334498	1,035	632432	0,548	2,08E-04	8,26E-06	-7,16E-05	8,00	1,30
7875	3	6,7	3	4	1	109973	3,149	450248	0,769	2,60E-04	1,19E-04	-3,52E-04	6,69	4,58
7900	3	25,0	0	1	1	3576038	0,097	3576038	0,097	1,30E-04	7,97E-05	-2,44E-04	2,89	2,22
7925	3	25,0	0	1	1	1712625	0,202	1712625	0,202	1,50E-04	2,87E-05	-1,51E-04	5,48	10,48
7950	3	25,0	0	1	1	580776	0,596	580776	0,596	1,87E-04	7,93E-05	-2,53E-04	5,87	3,17
7975	3	25,0	0	1	1	699074	0,495	699074	0,495	1,80E-04	9,99E-05	-2,76E-04	7,01	3,75
8000	3	6,6	3	4	1	107788	3,213	542346	0,639	2,61E-04	3,20E-05	-1,62E-04	10,64	5,46

Silnice č. II/208 Hlinky - Bochov

Návrhová úroveň porušení: D0

Délka návrhového období: 25

Intenzita dopravy: 69 TNV/24hod

Celkový počet přejezdů: 346300 TNV

Staničení [m]	Číslo podúseku	Zbytková životnost	Tloušťka zesílení	Klasifikační třída	Kritická vrstva	TNV lim	Relativní porušení	TNV po zes.	Rel. por. po zes.	Chyby				
										Eps1	Eps2	EpsZ	Průměr [%]	Průměr [um]
8025	3	25,0	0	1	1	570831	0,607	570831	0,607	1,87E-04	3,11E-05	-1,41E-04	16,53	4,90
8050	3	9,8	2	4	1	159970	2,165	496917	0,697	2,41E-04	6,01E-05	-2,31E-04	23,84	10,76
8075	3	8,9	2	4	1	145100	2,387	410587	0,843	2,46E-04	9,85E-05	-2,98E-04	6,42	3,33
8100	3	2,3	6	5	1	38124	9,084	539529	0,642	3,22E-04	8,41E-05	-2,85E-04	15,28	8,36
8125	3	6,7	3	4	1	108832	3,182	519745	0,666	2,61E-04	4,80E-05	-1,94E-04	29,38	8,48
8150	3	25,0	0	1	1	1003533	0,345	1003533	0,345	1,67E-04	4,28E-05	-1,77E-04	4,74	2,53
8175	3	25,0	0	1	1	64882764	0,005	64882764	0,005	7,26E-05	2,30E-05	-1,03E-04	4,15	2,15
8200	3	0,5	9	5	1	7885	43,919	497018	0,697	4,41E-04	9,01E-05	-2,83E-04	16,31	5,67
8225	3	25,0	0	1	1	694421	0,499	694421	0,499	1,80E-04	2,51E-05	-1,25E-04	21,44	5,79
8250	3	0,5	9	5	1	8050	43,019	530468	0,653	4,39E-04	6,25E-05	-2,53E-04	8,69	3,93
8275	3	4,7	4	5	1	77286	4,481	450985	0,768	2,79E-04	6,51E-05	-2,10E-04	19,85	4,77
8300	3	1,5	7	5	1	23847	14,522	493786	0,701	3,53E-04	7,49E-05	-2,41E-04	26,96	5,81
8325	3	25,0	0	1	1	1024259	0,338	1024259	0,338	1,67E-04	1,98E-05	-1,16E-04	7,41	3,48
8350	3	25,0	0	1	1	566001	0,612	566001	0,612	1,87E-04	3,81E-05	-1,55E-04	6,24	2,40
8375	3	1,1	8	5	1	18099	19,134	574857	0,602	3,73E-04	1,08E-04	-3,37E-04	12,15	5,68
8400	3	25,0	0	1	1	1303594	0,266	1303594	0,266	1,59E-04	2,93E-05	-1,44E-04	0,96	0,90
8425	3	25,0	0	1	1	3942161	0,088	3942161	0,088	1,27E-04	5,55E-05	-1,81E-04	9,28	4,83
8450	3	19,8	1	3	1	322344	1,074	597432	0,580	2,10E-04	5,88E-05	-2,33E-04	11,97	7,55
8475	3	12,3	2	3	1	200615	1,726	624967	0,554	2,31E-04	4,32E-05	-1,94E-04	12,31	6,09
8500	3	25,0	0	1	1	14068228	0,025	14068228	0,025	9,86E-05	2,36E-05	-1,12E-04	6,74	3,10
8525	3	25,0	0	1	1	57036045	0,006	57036045	0,006	7,45E-05	2,86E-05	-1,17E-04	4,65	2,84
8550	3	25,0	0	1	1	1819859	0,190	1819859	0,190	1,48E-04	6,88E-05	-2,05E-04	15,56	6,04
8575	3	25,0	0	1	0	99999999	0,003	99999999	0,003	6,15E-05	2,13E-05	-9,00E-05	6,00	2,21
8600	3	0,9	8	5	1	14575	23,760	492092	0,704	3,90E-04	1,04E-04	-3,33E-04	217,95	10,20
8625	3	25,0	0	1	1	1206076	0,287	1206076	0,287	1,61E-04	1,92E-05	-1,17E-04	8,48	4,66
8650	3	25,0	0	1	1	3760263	0,092	3760263	0,092	1,28E-04	3,29E-05	-1,37E-04	10,46	3,89
8675	3	25,0	0	1	1	31204772	0,011	31204772	0,011	8,41E-05	2,90E-05	-1,10E-04	8,19	2,66
8700	3	25,0	0	1	1	431768	0,802	431768	0,802	1,98E-04	2,52E-05	-1,48E-04	4,37	3,34
8725	3	25,0	0	1	3	31803091	0,011	31803091	0,011	7,63E-05	6,65E-05	-1,87E-04	4,09	2,34

Silnice č. II/208 Hlinky - Bochov

Návrhová úroveň porušení: D0

Délka návrhového období: 25

Intenzita dopravy: 69 TNV/24hod

Celkový počet přejezdů: 346300 TNV

Staničení [m]	Číslo podúseku	Zbytková životnost	Tloušťka zesílení	Klasifikační třída	Kritická vrstva	TNV lim	Relativní porušení	TNV po zes.	Rel. por. po zes.	Chyby				
										Eps1	Eps2	EpsZ	Průměr [%]	Průměr [um]
8750	3	0,3	10	5	1	4388	78,920	518682	0,668	4,95E-04	6,34E-05	-2,49E-04	17,09	5,37
8775	3	25,0	0	1	1	3713139	0,093	3713139	0,093	1,29E-04	7,00E-05	-2,11E-04	9,48	4,22
8800	3	0,9	8	5	1	14326	24,173	515919	0,671	3,91E-04	9,71E-05	-3,38E-04	15,37	8,69
8825	3	25,0	0	1	1	92262594	0,004	92262594	0,004	6,77E-05	5,59E-05	-1,47E-04	4,12	1,47
8850	3	0,9	8	5	1	14225	24,344	485096	0,714	3,92E-04	1,14E-04	-3,70E-04	24,59	12,54
8875	3	25,0	0	1	1	45804619	0,008	45804619	0,008	7,79E-05	3,96E-05	-1,29E-04	6,11	2,20
8900	3	25,0	0	1	1	3353979	0,103	3353979	0,103	1,31E-04	2,57E-05	-1,28E-04	13,16	5,22
8925	3	25,0	0	1	1	10084312	0,034	10084312	0,034	1,05E-04	4,64E-05	-1,60E-04	6,00	2,85
8950	3	1,6	6	5	1	25954	13,343	453150	0,764	3,47E-04	4,16E-05	-1,96E-04	12,39	5,96
8975	3	19,5	1	3	1	317879	1,089	582788	0,594	2,10E-04	7,51E-05	-2,37E-04	8,45	3,36
9000	3	4,9	4	5	1	79132	4,376	558350	0,620	2,78E-04	4,12E-05	-1,72E-04	23,37	6,25
9025	3	25,0	0	1	1	2945783	0,118	2945783	0,118	1,35E-04	6,23E-05	-1,90E-04	9,09	3,43
9050	3	2,2	5	5	1	36034	9,610	421263	0,822	3,25E-04	1,18E-05	-6,89E-05	56,38	3,24
9075	3	25,0	0	1	1	4914749	0,070	4914749	0,070	1,22E-04	5,42E-05	-1,56E-04	15,81	4,06
9100	3	2,3	6	5	1	38124	9,084	539529	0,642	3,22E-04	8,41E-05	-2,85E-04	15,28	8,36
9125	3	25,0	0	1	1	2619144	0,132	2619144	0,132	1,38E-04	8,94E-05	-2,49E-04	2,33	1,86
9150	3	25,0	0	1	1	803603	0,431	803603	0,431	1,75E-04	7,80E-05	-2,47E-04	4,95	3,44
9175	3	25,0	0	1	3	61466642	0,006	61466642	0,006	6,06E-05	6,27E-05	-1,64E-04	1,81	0,83
9200	3	25,0	0	1	0	99999999	0,003	99999999	0,003	6,27E-05	2,69E-05	-1,07E-04	5,04	2,57
9225	3	25,0	0	1	1	42469503	0,008	42469503	0,008	7,90E-05	3,23E-05	-1,15E-04	4,94	1,73
9250	3	25,0	0	1	1	587500	0,589	587500	0,589	1,86E-04	3,90E-05	-1,57E-04	19,24	6,44
9275	3	25,0	0	1	0	99999999	0,003	99999999	0,003	4,12E-05	4,74E-05	-1,26E-04	3,67	1,55
9300	3	25,0	0	1	1	953634	0,363	953634	0,363	1,69E-04	3,58E-05	-1,55E-04	9,93	4,61
9325	3	25,0	0	1	0	99999999	0,003	99999999	0,003	4,64E-05	4,08E-05	-1,14E-04	5,85	2,03
9350	3	25,0	0	1	1	5177957	0,067	5177957	0,067	1,20E-04	2,34E-05	-1,12E-04	10,03	3,98
9375	3	25,0	0	1	0	99999999	0,003	99999999	0,003	5,25E-05	4,89E-05	-1,40E-04	5,98	2,82
9400	3	3,4	5	5	1	55130	6,282	523362	0,662	2,99E-04	7,10E-05	-2,46E-04	25,12	11,27
9425	3	25,0	0	1	1	537772	0,644	537772	0,644	1,89E-04	3,10E-05	-1,49E-04	13,92	6,22
9450	3	4,3	4	5	1	70061	4,943	555748	0,623	2,85E-04	2,41E-05	-1,49E-04	14,78	6,27

Silnice č. II/208 Hlinky - Bochov

Návrhová úroveň porušení: D0

Délka návrhového období: 25

Intenzita dopravy: 69 TNV/24hod

Celkový počet přejezdů: 346300 TNV

Staničení [m]	Číslo podúseku	Zbytková životnost	Tloušťka zesílení	Klasifikační třída	Kritická vrstva	TNV lim	Relativní porušení	TNV po zes.	Rel. por. po zes.	Chyby				
										Eps1	Eps2	EpsZ	Průměr [%]	Průměr [um]
9475	3	1,0	8	5	1	16940	20,443	580800	0,596	3,78E-04	9,40E-05	-3,17E-04	9,69	5,21
9500	3	5,9	3	4	1	96293	3,596	467738	0,740	2,67E-04	3,97E-05	-1,69E-04	21,39	5,42
9525	3	25,0	0	1	1	499020	0,694	499020	0,694	1,92E-04	5,88E-05	-1,90E-04	13,88	4,37
9550	3	0,8	8	5	1	12668	27,337	590691	0,586	4,01E-04	1,10E-05	-7,79E-05	38,87	33,73
9575	3	25,0	0	1	1	5506563	0,063	5506563	0,063	1,19E-04	1,44E-05	-7,00E-05	7,85	1,76
9600	3	1,9	6	5	1	31584	10,964	449889	0,770	3,34E-04	7,86E-05	-2,66E-04	18,14	7,26
9625	3	12,6	2	3	1	204958	1,690	460495	0,752	2,30E-04	1,24E-04	-3,31E-04	11,04	5,03
9650	3	5,7	4	4	1	92466	3,745	550683	0,629	2,69E-04	8,87E-05	-2,79E-04	7,68	3,16
9675	3	25,0	0	1	1	4582150	0,076	4582150	0,076	1,23E-04	5,89E-05	-1,79E-04	8,29	2,94
9700	3	13,2	2	3	1	214662	1,613	513847	0,674	2,28E-04	1,09E-04	-2,99E-04	4,14	2,92
9725	3	25,0	0	1	1	722814	0,479	722814	0,479	1,79E-04	8,10E-05	-2,48E-04	2,90	1,89
9750	3	17,2	1	3	1	280112	1,236	530151	0,653	2,16E-04	4,70E-05	-1,81E-04	16,27	6,53
9775	3	8,3	2	4	1	134646	2,572	429307	0,807	2,50E-04	2,90E-05	-1,29E-04	12,18	3,62
9800	3	12,2	2	3	1	199078	1,740	571863	0,606	2,31E-04	3,27E-05	-1,20E-04	57,53	4,71
9825	3	25,0	0	1	1	6914096	0,050	6914096	0,050	1,14E-04	1,17E-05	-5,71E-05	19,23	2,09
9850	3	7,1	4	4	1	115350	3,002	523456	0,662	2,58E-04	1,26E-04	-3,42E-04	2,23	1,20
9875	3	25,0	0	1	1	974895	0,355	974895	0,355	1,68E-04	2,94E-05	-1,33E-04	11,98	13,68
9900	3	1,0	8	5	1	16508	20,978	570944	0,607	3,80E-04	7,18E-05	-2,36E-04	13,82	3,89
9925	3	3,3	5	5	1	53172	6,513	458022	0,756	3,01E-04	9,91E-05	-3,06E-04	5,31	3,59
9950	3	0,3	10	5	1	5192	66,699	643719	0,538	4,79E-04	4,21E-05	-1,66E-04	18,13	6,10
9975	3	25,0	0	1	1	1938061	0,179	1938061	0,179	1,47E-04	7,22E-05	-2,08E-04	11,97	3,98
10000	3	25,0	0	1	1	1665086	0,208	1665086	0,208	1,51E-04	3,79E-05	-1,53E-04	2,49	1,76
10025	3	25,0	0	1	1	4788606	0,072	4788606	0,072	1,22E-04	4,61E-05	-1,60E-04	5,87	2,79
10050	3	25,0	0	1	1	4319773	0,080	4319773	0,080	1,25E-04	5,73E-05	-1,68E-04	19,55	3,49
10075	3	25,0	0	1	1	19990645	0,017	19990645	0,017	9,19E-05	5,56E-05	-1,56E-04	5,40	2,14
10100	3	11,1	2	3	1	181483	1,908	479927	0,722	2,35E-04	7,73E-05	-2,31E-04	1,02	0,58
10125	3	25,0	0	1	1	30249149	0,011	30249149	0,011	8,46E-05	2,66E-05	-1,05E-04	6,76	3,05
10150	3	25,0	0	1	1	1693123	0,205	1693123	0,205	1,51E-04	7,89E-05	-2,12E-04	3,83	1,98
10175	3	25,0	0	1	1	442795	0,782	442795	0,782	1,97E-04	2,89E-05	-1,35E-04	16,71	18,90

Silnice č. II/208 Hlinky - Bochov

Návrhová úroveň porušení: D0

Délka návrhového období: 25

Intenzita dopravy: 69 TNV/24hod

Celkový počet přejezdů: 346300 TNV

Staničení [m]	Číslo podúseku	Zbytková životnost	Tloušťka zesílení	Klasifikační třída	Kritická vrstva	TNV lim	Relativní porušení	TNV po zes.	Rel. por. po zes.	Chyby				
										Eps1	Eps2	EpsZ	Průměr [%]	Průměr [um]
10200	3	25,0	0	1	1	2277273	0,152	2277273	0,152	1,42E-04	5,57E-05	-1,88E-04	5,23	2,77
10225	3	16,1	1	3	1	262208	1,321	497376	0,696	2,19E-04	4,90E-05	-1,80E-04	11,89	4,32
10250	3	25,0	0	1	1	1437118	0,241	1437118	0,241	1,56E-04	7,96E-05	-2,26E-04	9,84	3,40
10275	3	25,0	0	1	1	4973538	0,070	4973538	0,070	1,21E-04	7,00E-05	-1,88E-04	8,86	2,62
10300	3	25,0	0	1	1	1990588	0,174	1990588	0,174	1,46E-04	7,78E-05	-2,18E-04	8,98	3,46
10325	3	22,5	1	2	1	367029	0,944	675112	0,513	2,04E-04	5,63E-05	-2,21E-04	30,52	15,05
10350	3	9,7	2	4	1	158357	2,187	493290	0,702	2,42E-04	4,80E-05	-1,91E-04	18,17	10,42
10375	3	14,7	1	3	1	239627	1,445	453734	0,763	2,23E-04	6,72E-05	-2,40E-04	24,48	10,74
10400	3	25,0	0	1	1	549038	0,631	549038	0,631	1,89E-04	7,01E-05	-2,36E-04	8,82	4,33
10425	3	25,0	0	1	1	482274	0,718	482274	0,718	1,94E-04	1,14E-04	-3,24E-04	7,56	5,89
10450	3	25,0	0	1	0	99999999	0,003	99999999	0,003	5,74E-05	3,67E-05	-1,20E-04	6,74	2,73
10475	3	25,0	0	1	1	1497940	0,231	1497940	0,231	1,54E-04	7,74E-05	-2,33E-04	15,10	6,33
10500	3	25,0	0	1	1	93829816	0,004	93829816	0,004	6,75E-05	8,10E-06	-6,06E-05	5,67	2,11
10525	3	25,0	0	1	1	24999180	0,014	24999180	0,014	8,79E-05	6,37E-05	-1,65E-04	5,99	2,18
10550	3	25,0	0	1	1	5718086	0,061	5718086	0,061	1,18E-04	6,13E-05	-1,85E-04	18,24	6,92
10575	3	25,0	0	1	1	55008905	0,006	55008905	0,006	7,51E-05	4,48E-05	-1,16E-04	21,00	3,79
10600	3	25,0	0	1	1	489196	0,708	489196	0,708	1,93E-04	4,01E-05	-1,64E-04	19,71	6,29
10625	3	25,0	0	1	1	12134304	0,029	12134304	0,029	1,02E-04	7,31E-05	-2,00E-04	9,26	3,77
10650	3	14,3	1	3	1	232884	1,487	440491	0,786	2,24E-04	6,34E-05	-2,15E-04	20,71	6,37
10675	3	25,0	0	1	1	15168991	0,023	15168991	0,023	9,71E-05	7,97E-05	-2,05E-04	4,15	1,69
10700	3	14,3	1	3	1	232903	1,487	443562	0,781	2,24E-04	5,48E-05	-1,95E-04	37,40	11,93
10725	3	25,0	0	1	1	6686733	0,052	6686733	0,052	1,14E-04	5,61E-05	-1,68E-04	14,70	4,55
10750	3	25,0	0	1	1	1717662	0,202	1717662	0,202	1,50E-04	1,53E-05	-6,79E-05	45,47	4,08
10775	3	25,0	0	1	1	5879780	0,059	5879780	0,059	1,17E-04	2,05E-05	-6,48E-05	21,04	1,45
10800	3	25,0	0	1	1	1085045	0,319	1085045	0,319	1,65E-04	1,63E-05	-8,12E-05	14,78	2,73
10825	3	25,0	0	1	1	6639341	0,052	6639341	0,052	1,15E-04	6,79E-05	-1,79E-04	15,47	3,06
10850	3	25,0	0	1	1	2408358	0,144	2408358	0,144	1,40E-04	6,10E-05	-2,09E-04	5,41	4,01
10875	3	25,0	0	1	0	99999999	0,003	99999999	0,003	4,56E-05	4,15E-05	-1,06E-04	4,36	1,31
10900	3	23,0	1	2	1	375426	0,922	698641	0,496	2,04E-04	3,47E-05	-1,54E-04	16,06	5,41

Silnice č. II/208 Hlinky - Bochov

Návrhová úroveň porušení: D0

Délka návrhového období: 25

Intenzita dopravy: 69 TNV/24hod

Celkový počet přejezdů: 346300 TNV

Staničení [m]	Číslo podúseku	Zbytková životnost	Tloušťka zesílení	Klasifikační třída	Kritická vrstva	TNV lim	Relativní porušení	TNV po zes.	Rel. por. po zes.	Chyby				
										Eps1	Eps2	EpsZ	Průměr [%]	Průměr [um]
10925	3	25,0	0	1	1	54943917	0,006	54943917	0,006	7,51E-05	4,61E-05	-1,37E-04	2,36	1,26
10950	3	1,7	6	5	1	27704	12,500	414692	0,835	3,43E-04	9,18E-05	-3,16E-04	5,90	3,97
10975	3	25,0	0	1	1	1742481	0,199	1742481	0,199	1,50E-04	4,84E-05	-1,65E-04	10,35	10,56
11000	3	8,7	2	4	1	142500	2,430	433872	0,798	2,47E-04	6,02E-05	-2,15E-04	14,90	5,05
11025	3	25,0	0	1	1	3808320	0,091	3808320	0,091	1,28E-04	3,35E-05	-1,26E-04	12,94	3,60
11050	3	25,0	0	1	1	549898	0,630	549898	0,630	1,89E-04	2,10E-05	-1,14E-04	15,95	3,85
11075	3	25,0	0	1	0	99999999	0,003	99999999	0,003	6,14E-05	2,63E-05	-1,03E-04	14,40	5,04
11100	3	25,0	0	1	0	99999999	0,003	99999999	0,003	4,78E-05	2,65E-05	-8,24E-05	29,17	4,15
11125	3	25,0	0	1	1	644466	0,537	644466	0,537	1,83E-04	6,26E-06	-7,18E-05	9,01	3,69
11150	3	25,0	0	1	1	14305596	0,024	14305596	0,024	9,83E-05	2,04E-05	-9,47E-05	11,47	3,52
11175	3	25,0	0	1	1	7778668	0,045	7778668	0,045	1,11E-04	1,41E-05	-9,07E-05	5,26	3,78
11200	3	25,0	0	1	1	4049122	0,086	4049122	0,086	1,26E-04	4,16E-05	-1,55E-04	9,01	3,95
11225	3	0,1	11	5	1	1903	181,976	488314	0,709	5,86E-04	2,82E-05	-1,46E-04	47,04	6,07
11250	3	0,2	11	5	1	2657	130,335	596622	0,580	5,48E-04	6,06E-05	-2,34E-04	16,29	4,78
11275	3	0,1	12	5	1	1232	281,088	553387	0,626	6,39E-04	2,57E-05	-1,49E-04	13,89	5,28
11300	3	5,3	3	4	1	86324	4,012	428394	0,808	2,73E-04	5,37E-05	-2,25E-04	11,88	5,86
11325	3	1,2	7	5	1	19753	17,532	537175	0,645	3,67E-04	2,16E-05	-1,13E-04	24,07	4,72
11350	3	4,5	4	5	1	73349	4,721	558590	0,620	2,82E-04	3,38E-05	-1,72E-04	17,79	7,43
11375	3	7,4	3	4	1	120878	2,865	565742	0,612	2,55E-04	4,90E-05	-1,92E-04	34,03	7,84
11400	3	25,0	0	1	1	530109	0,653	530109	0,653	1,90E-04	1,26E-04	-3,42E-04	45,70	22,28
11425	3	25,0	0	1	1	2418695	0,143	2418695	0,143	1,40E-04	1,33E-05	-8,67E-05	11,76	3,77
11450	3	5,0	4	5	1	81372	4,256	579528	0,598	2,76E-04	4,32E-05	-1,83E-04	26,23	7,30
11475	3	25,0	0	1	1	639536	0,541	639536	0,541	1,83E-04	8,41E-06	-6,97E-05	14,09	3,08
11500	3	9,1	2	4	1	148025	2,339	483335	0,716	2,45E-04	2,64E-05	-1,44E-04	18,99	6,33
11525	3	25,0	0	1	1	7099103	0,049	7099103	0,049	1,13E-04	1,67E-05	-9,39E-05	13,42	4,23
11550	3	0,3	9	5	1	5509	62,861	417513	0,829	4,73E-04	4,05E-05	-1,89E-04	26,25	6,15
11575	3	25,0	0	1	1	1677238	0,206	1677238	0,206	1,51E-04	1,15E-05	-9,08E-05	9,92	4,05
11600	3	13,2	1	3	1	214974	1,611	420499	0,824	2,28E-04	2,20E-05	-1,20E-04	21,77	5,64
11625	3	25,0	0	1	1	1230012	0,282	1230012	0,282	1,61E-04	1,07E-05	-8,75E-05	10,81	4,02

Silnice č. II/208 Hlinky - Bochov

Návrhová úroveň porušení: D0

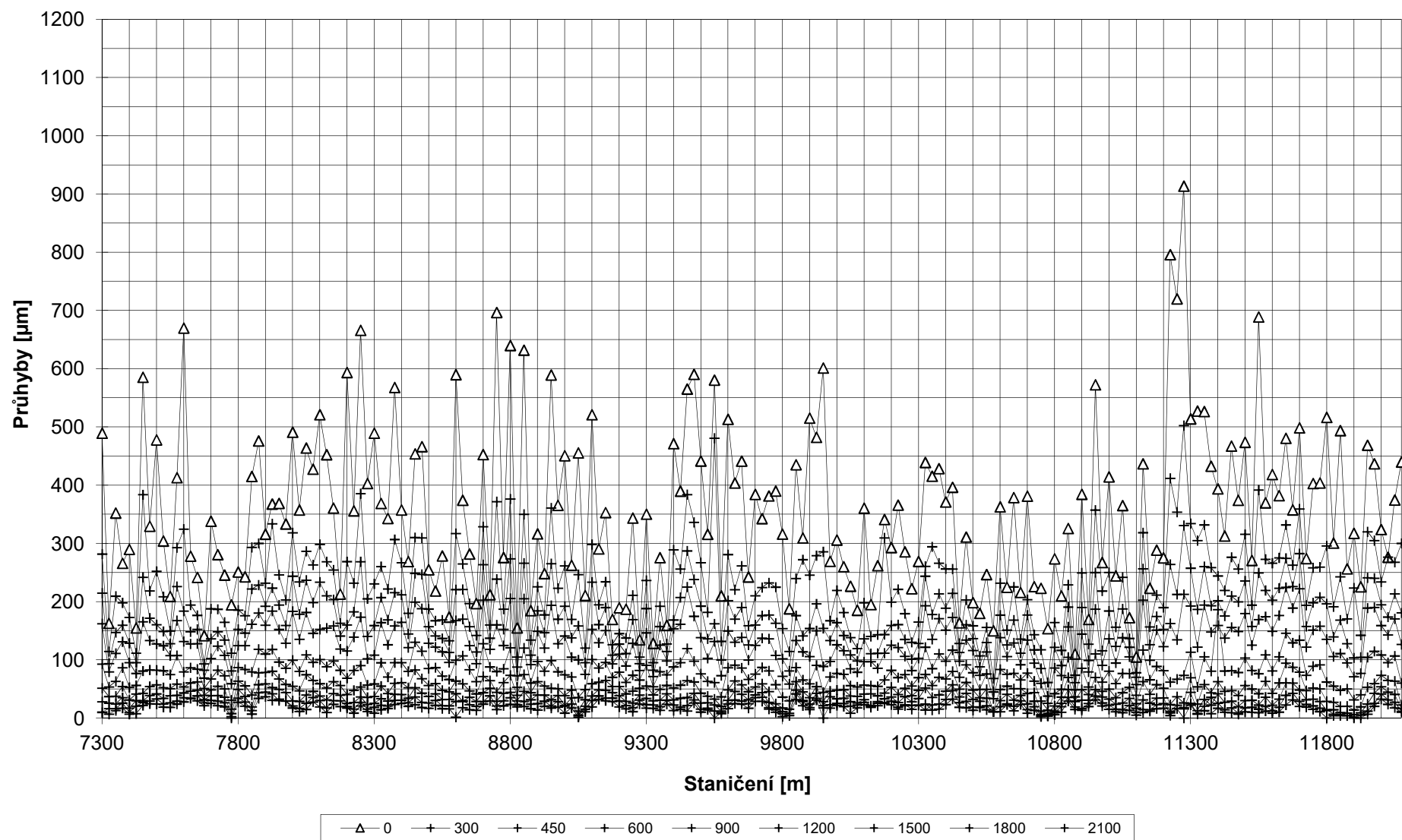
Délka návrhového období: 25

Intenzita dopravy: 69 TNV/24hod

Celkový počet přejezdů: 346300 TNV

Staničení [m]	Číslo podúseku	Zbytková životnost	Tloušťka zesílení	Klasifikační třída	Kritická vrstva	TNV lim	Relativní porušení	TNV po zes.	Rel. por. po zes.	Chyby				
										Eps1	Eps2	EpsZ	Průměr [%]	Průměr [um]
11650	3	21,7	1	2	1	354202	0,978	650681	0,532	2,06E-04	5,13E-05	-2,23E-04	13,36	9,08
11675	3	25,0	0	1	1	3241687	0,107	3241687	0,107	1,32E-04	4,57E-05	-1,88E-04	5,36	4,82
11700	3	15,1	1	3	1	246144	1,407	469227	0,738	2,21E-04	2,68E-05	-1,58E-04	8,66	4,73
11725	3	25,0	0	1	1	4210413	0,082	4210413	0,082	1,25E-04	2,98E-05	-1,28E-04	5,94	2,16
11750	3	17,1	1	3	1	278500	1,243	528361	0,655	2,16E-04	4,22E-05	-1,76E-04	13,73	5,53
11775	3	22,3	1	2	1	363897	0,952	679645	0,510	2,05E-04	2,67E-05	-1,36E-04	17,53	6,46
11800	3	1,7	6	5	1	27221	12,722	474385	0,730	3,44E-04	2,51E-05	-1,27E-04	20,72	5,73
11825	3	25,0	0	1	1	1019585	0,340	1019585	0,340	1,67E-04	1,33E-05	-7,72E-05	29,80	4,31
11850	3	1,3	7	5	1	21972	15,761	554468	0,625	3,59E-04	3,00E-05	-1,32E-04	56,55	7,88
11875	3	25,0	0	1	1	3139850	0,110	3139850	0,110	1,33E-04	5,27E-06	-4,33E-05	15,79	2,55
11900	3	16,4	1	3	1	267163	1,296	524794	0,660	2,18E-04	4,99E-06	-3,61E-05	41,80	10,33
11925	3	25,0	0	1	1	4120579	0,084	4120579	0,084	1,26E-04	8,34E-06	-5,16E-05	21,98	3,39
11950	3	13,0	1	3	1	211762	1,635	413783	0,837	2,28E-04	1,27E-05	-9,69E-05	23,06	6,48
11975	3	23,7	1	2	1	386070	0,897	712533	0,486	2,02E-04	2,86E-05	-1,52E-04	7,63	4,83
12000	3	25,0	0	1	1	2816166	0,123	2816166	0,123	1,36E-04	6,81E-05	-2,24E-04	3,45	2,61
12025	3	25,0	0	1	1	8738198	0,040	8738198	0,040	1,08E-04	1,65E-05	-1,02E-04	7,19	11,73
12050	3	25,0	0	1	1	1098862	0,315	1098862	0,315	1,64E-04	2,79E-05	-1,43E-04	8,07	4,12
12075	3	5,4	3	4	1	87201	3,971	455894	0,760	2,73E-04	1,39E-05	-8,71E-05	6,98	6,35
Statistické zpracování:														
Průměr:	3	18,2	2	2	1	11839756	7,365	11994992	0,385	1,97E-04	4,94E-05	-1,75E-04	14,71	4,95
Minimum:	3	0,1	0	1	0	1232	0,003	410587	0,003	4,12E-05	4,99E-06	-3,70E-04	0,96	0,58
Maximum:	3	25,0	12	5	3	99999999	281,088	99999999	0,843	6,39E-04	1,26E-04	-3,61E-05	217,95	33,73
Sm. odchylka:	3	9,5	3	2	0	26859239	27,820	26792094	0,299	1,10E-04	2,83E-05	7,21E-05	18,23	3,71
85% kvantil:	3	3,3	5	5	1	54445	6,362	484480	0,715	2,99E-04	7,91E-05	-2,46E-04	21,84	6,67
50% kvantil:	3	25,0	0	1	1	838380	0,414	838380	0,414	1,73E-04	4,52E-05	-1,66E-04	10,58	4,05

**Průběh průhybů na všech snímačích
Silnice č. II/208 Hlinky - Bočov**



**Průběh průhybů krytu, podkladu a podloží
Silnice č. II/208 Hlinky - Bočov**

