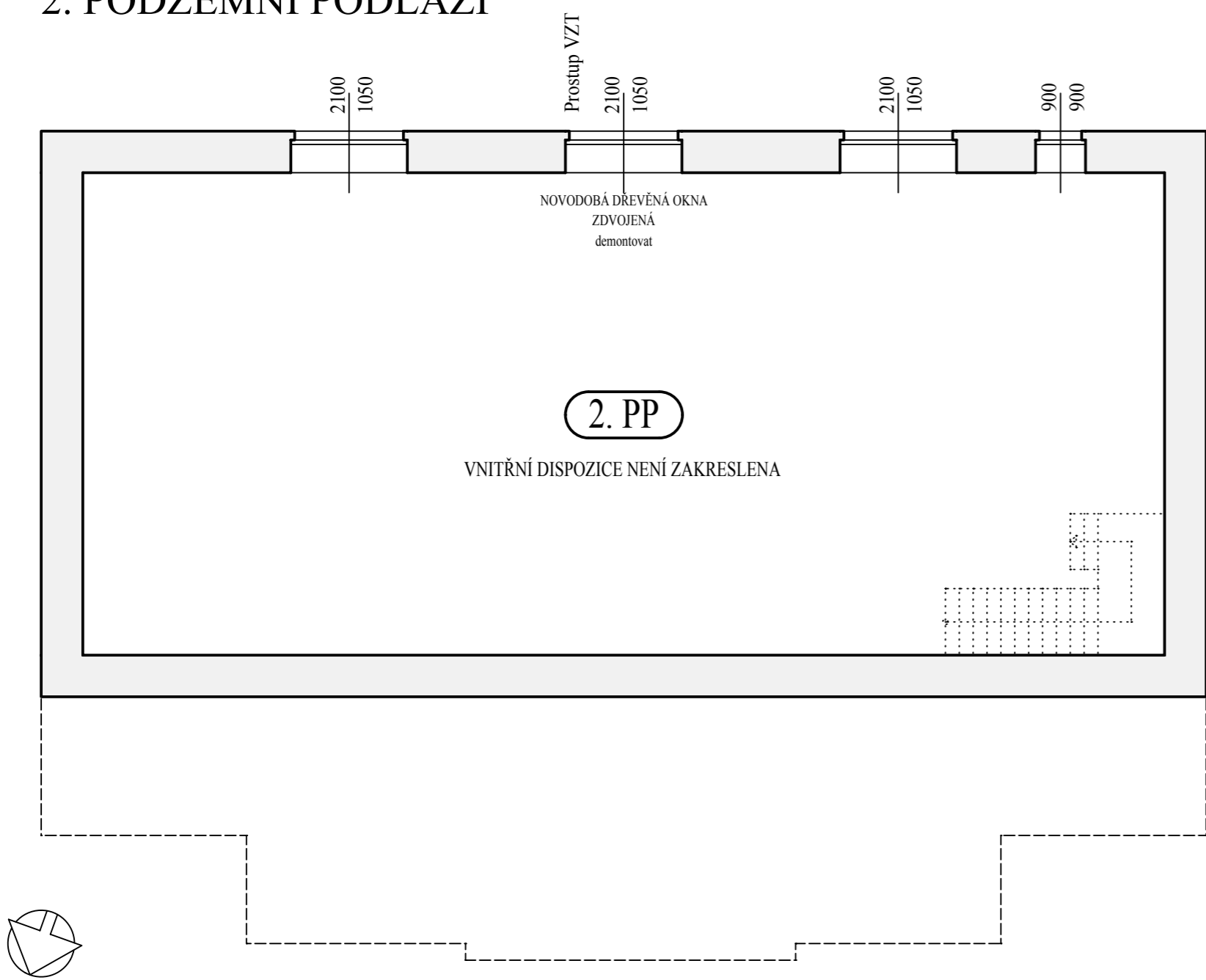
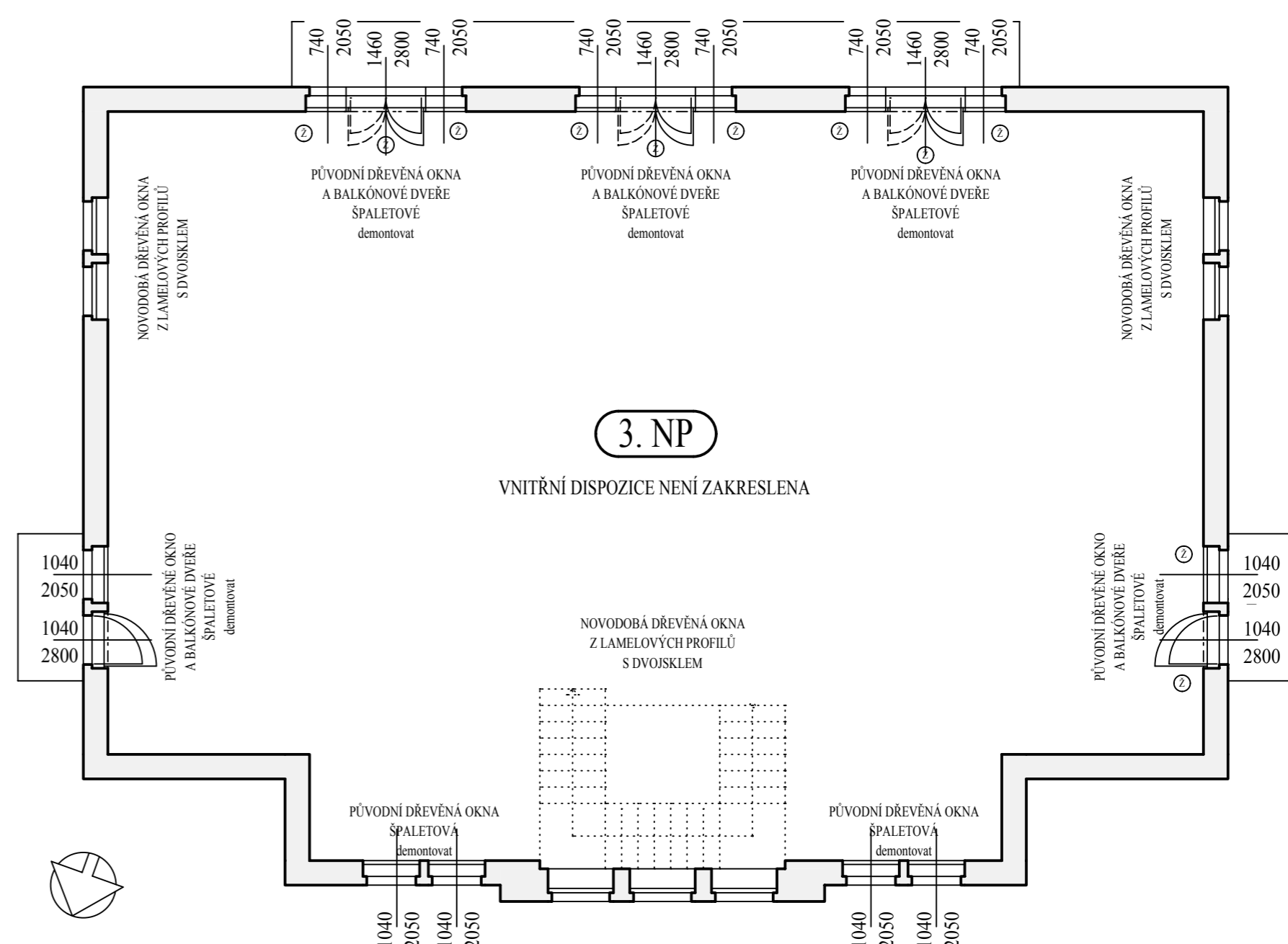


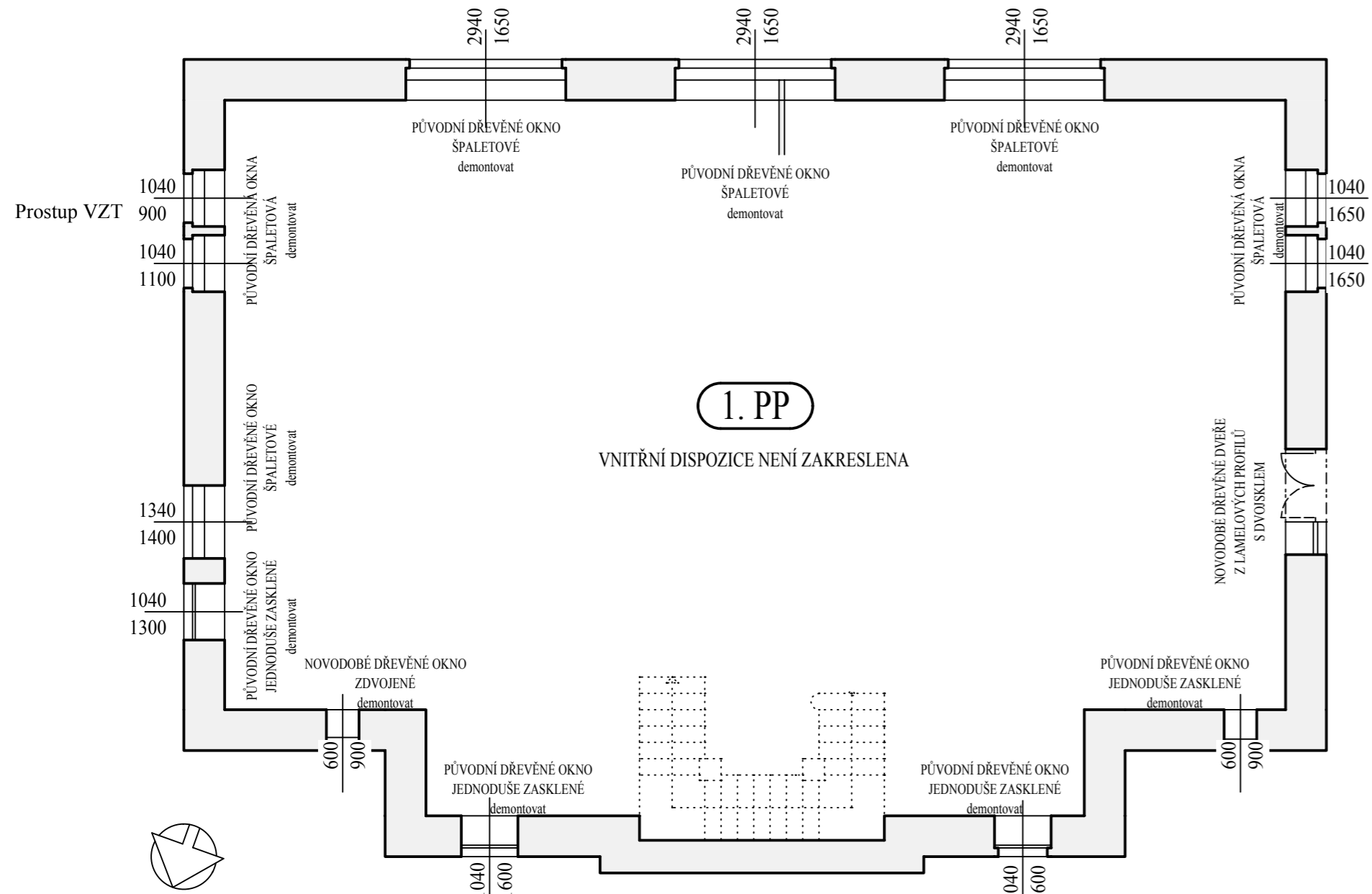
2. PODZEMNÍ PODLAŽÍ



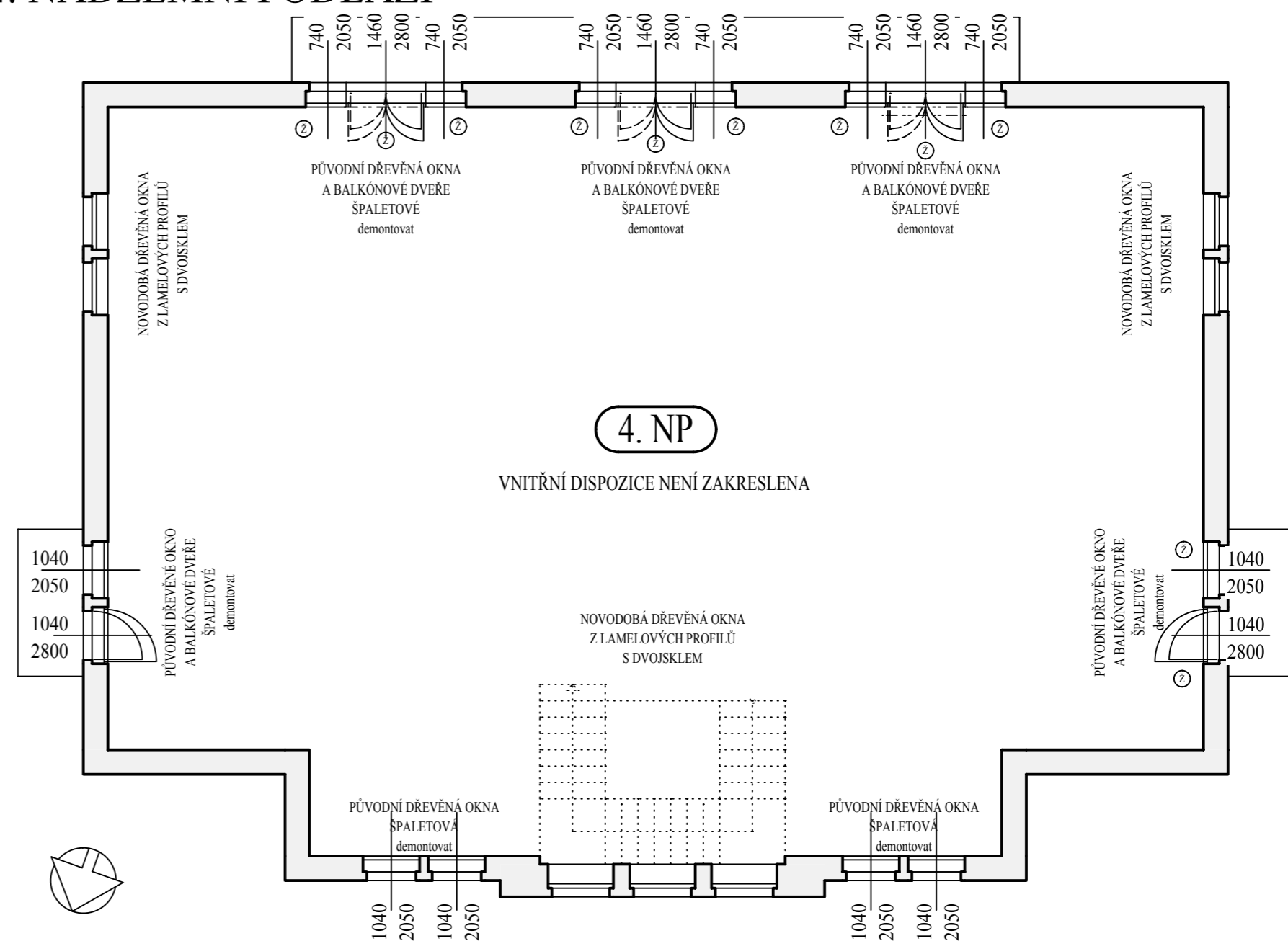
3. NADZEMNÍ PODLAŽÍ



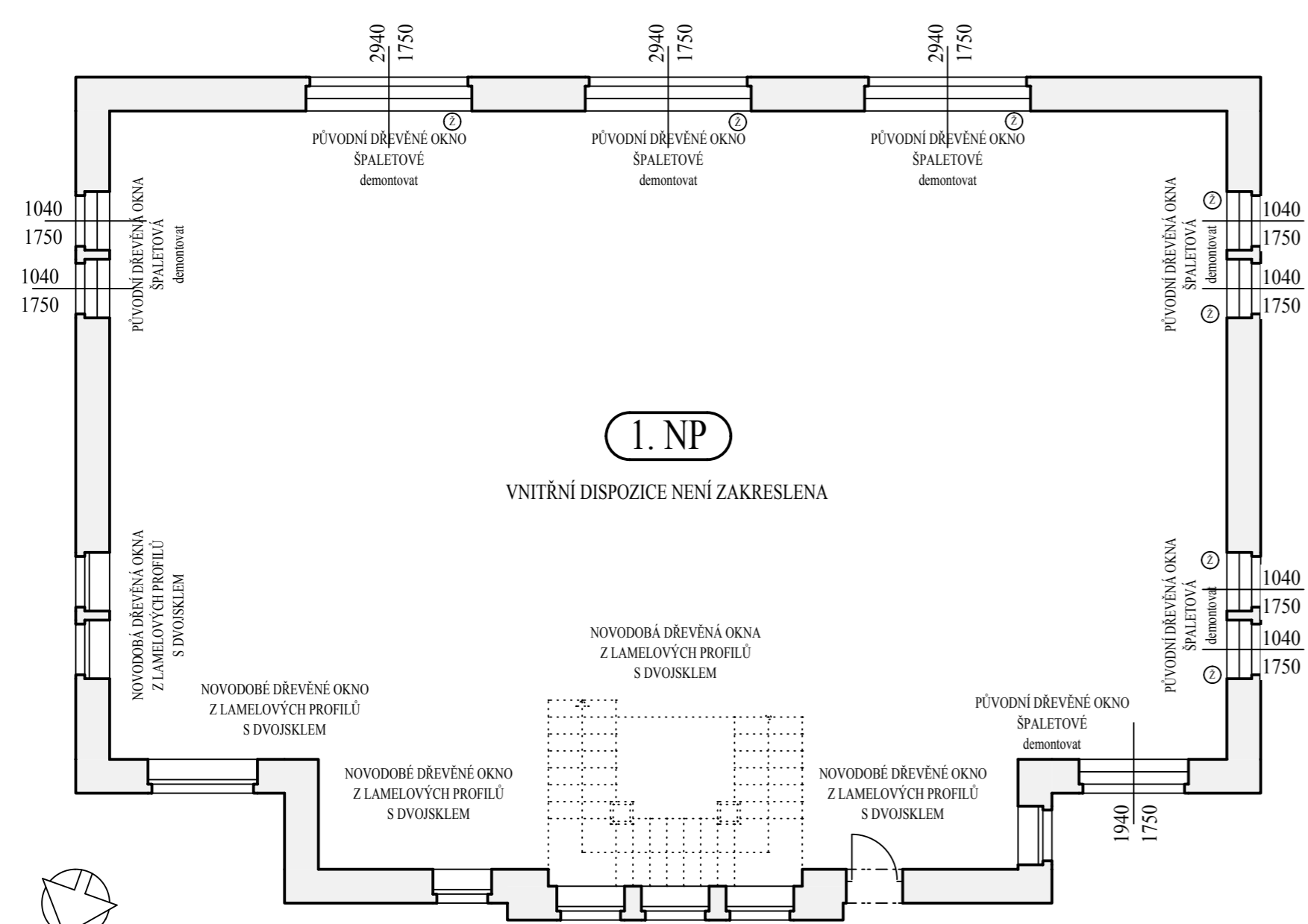
1. PODZEMNÍ PODLAŽÍ



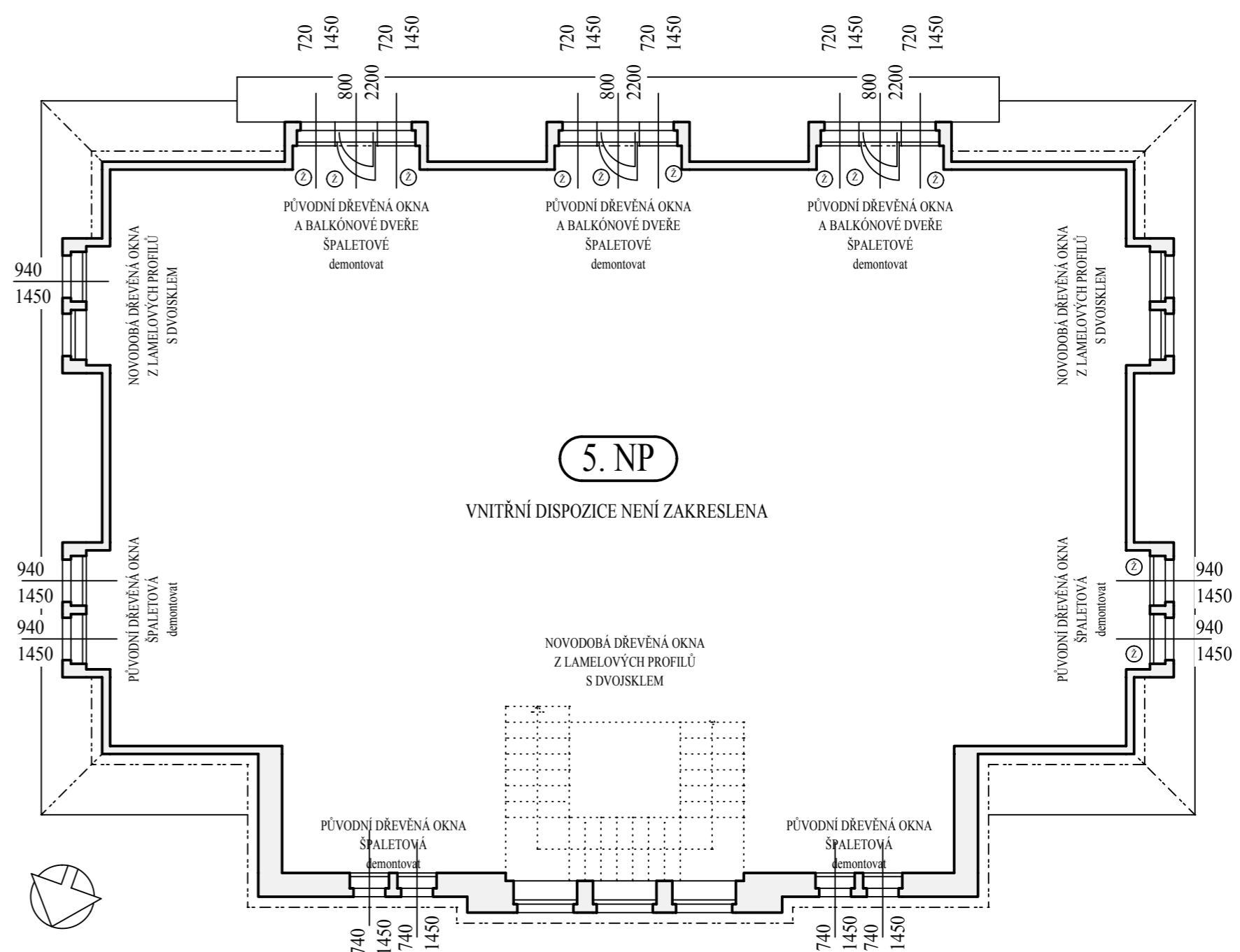
4. NADZEMNÍ PODLAŽÍ



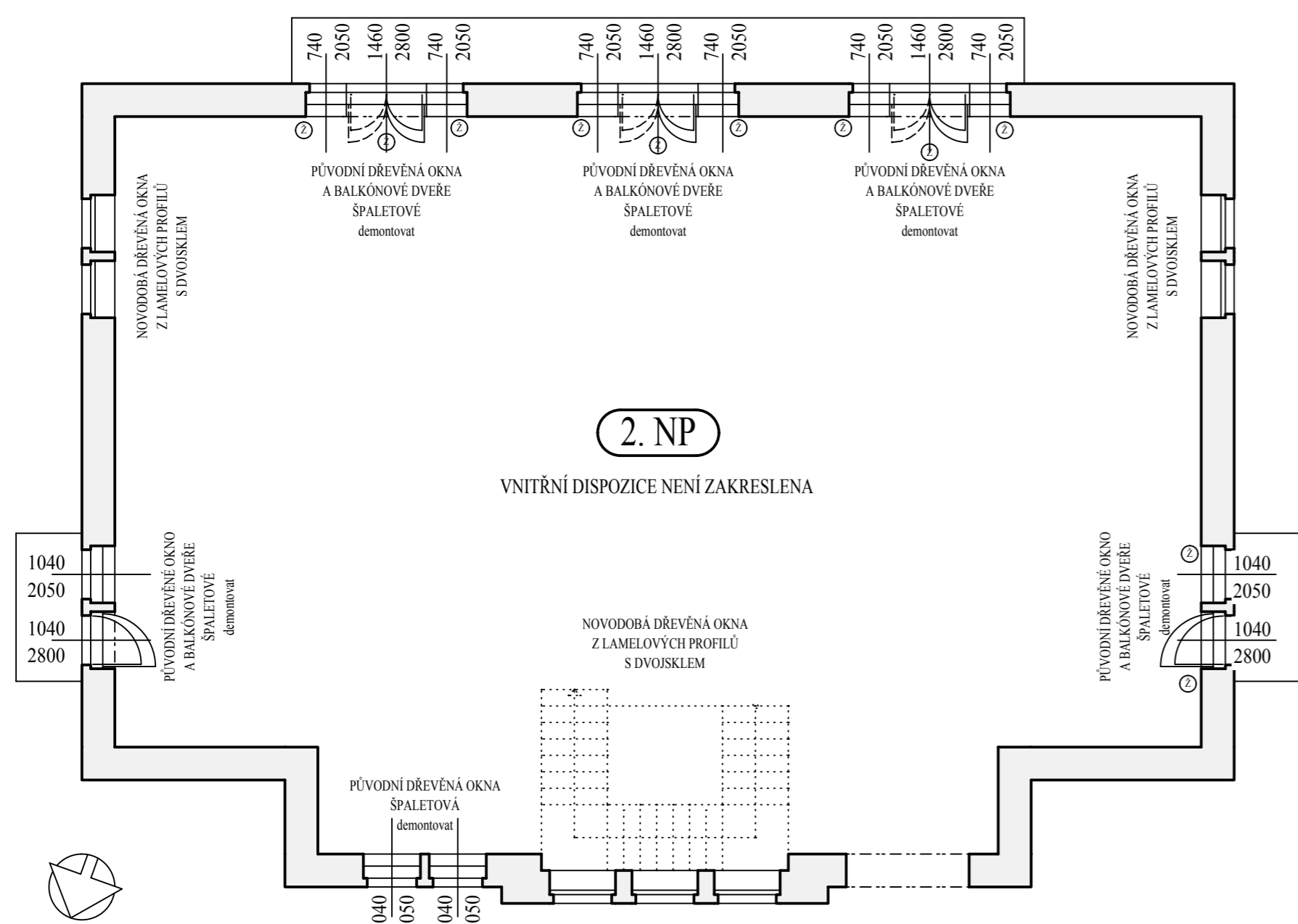
1. NADZEMNÍ PODLAŽÍ



5. NADZEMNÍ PODLAŽÍ



2. NADZEMNÍ PODLAŽÍ



Poznámka

Okna jsou zozbavena v původním provedení, nová okna se osadí do vnější polodrážky po původním okně.
 (Z) ... žaluzie

VŠECHNY OTVORY JE NUTNO PŘED VÝROBU PEČLIVĚ ZAMĚŘIT.
 OSAZOVACÍ RAM SMÍ PŘESAHOVAT VENKOVNÍ OŠTĚNÍ O MAX. 20 MM.

DŘEVĚNÉ PRVKY BUDOU JEMNĚ PROFILOVÁNY VE SHODĚ S PŮVODNÍMI OKNY

PODROBNOSTI JSOU POPSÁNY V TECHNICKÉ ZPRÁVĚ.

ING. ROMAN GAJDOŠ *gajdos* IČO 13845357 **G.PROJEKT**

INVESTOR: Krajský dětský domov pro děti do 3 let, Zitkova 4, K. Vary

Krajský dětský domov pro děti do 3 let
Zitkova 4, Karlovy Vary
VÝMĚNA OKENNÍCH VÝPLŇÍ

STAVEBNÍ ŘEŠENÍ

STUPĚN PpPS
 DATUM 06/2015
 ARCHIV Č. 05/2015
 MĚŘITKO 1:100