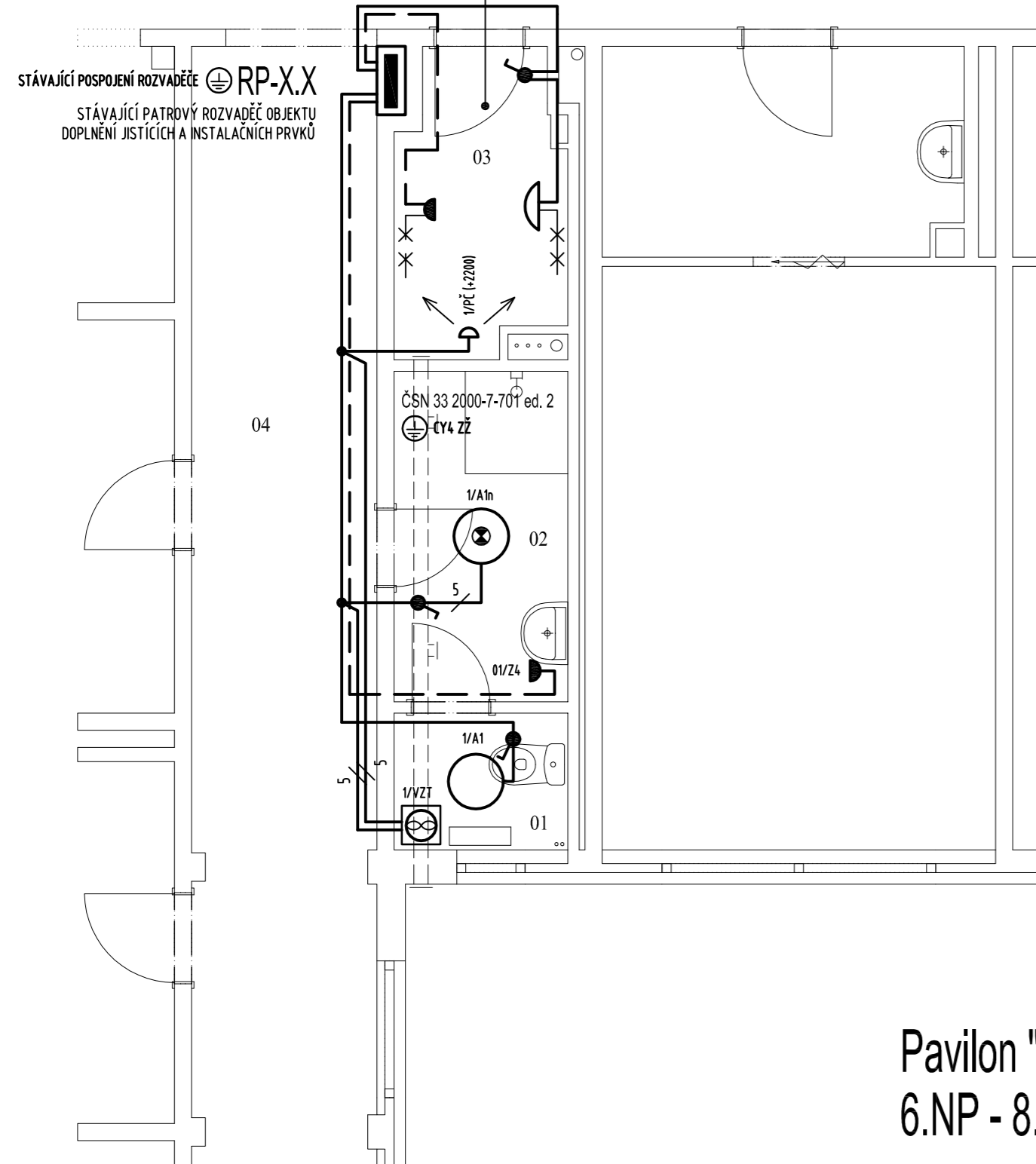


STÁVAJÍCÍ ELEKTROINSTALACE MÍSTNOSTI PRANÍ
ODPOJENÍ ROZVODU ZA PRVNÍM SVÍTIDLEM A ZÁSUVKOU

STÁVAJÍCÍ POSPOJENÍ ROZVADĚČE RP-X.X
STÁVAJÍCÍ PATROVÝ ROZVADĚČ OBJEKTU
DOPLNĚNÍ JISTÍČÍCH A INSTALAČNÍCH PRVKŮ



Pavilon "B"
6.NP - 8.NP

LEGENDA PŘÍSTROJŮ

OZNAČENÍ NA VÝKRESE	TECHNICKÝ POPIS, PARAMETRY ZAŘÍZENÍ
	VYPÍNAČ ŘAZENÍ 1, IP44, OSADIT +1200 MM OD 0,0 SPODNÍM LÍCEM, POD OMÍTKU
	ZÁSUVKA 16A/230V, IP44, OSADIT +1200 MM OD 0,0 SPODNÍM LÍCEM

LEGENDA MÍSTNOSTÍ

OZNAČENÍ NA VÝKRESE	ÚČEL MÍSTNOSTI	EpK (Lx)
01	sociální zařízení – WC	200
02	sociální zařízení – sprcha	200
03	stávající místnost praní	-
04	chodba	-

LEGENDA SVÍTIDEL

OZNAČENÍ NA VÝKRESE	TECHNICKÝ POPIS, PARAMETRY ZAŘÍZENÍ
A1	SVÍTIDLO STROPNÍ PŘISAZENÉ, LED, IP44, 35W
A1n	DTTO. SVÍTIDLO A1 VČETNĚ INTEGROVANÉHO NÁHRADNÍHO ZDROJE - NZ
PČ	SNÍMAČ POHYBU NÁSTĚNNÝ/STROPNÍ PŘISAZENÝ, 360°, 10A, 230V, IP20

POZNÁMKA :

NEDÍLNOU SOUČÁSTÍ JE TECHNICKÁ ZPRÁVA A SCHÉMATA ZAPOJENÍ

POČET KUSŮ	TYP SVÍTIDLA/ZÁSUVKY/PŘÍSTROJE
6 * 1 / E1	ČÍSLO OBVODU

INSTALACE :

VĚŠKERÁ INSTALACE BUDE V PROVEDENÍ POD OMÍTKOU
VĚŠKERÁ INSTALACE MIMO CHÚC BUDE PROVEDENA KABELY CXKH-R, J-H(S)H PŘÍSLUŠNÉ DIMENZE

KABELOVÉ ROZVODY V PROSTORÁCH CHÚC MUSÍ ODPOVÍDAT ČSN 73 0802 čl. 12.9.2. odst. a) a c)!!!
PŘÍPADNĚ CHRÁNĚNÝ POŽÁRNÍ KONSTRUKCÍ PŘÍSLUŠNÉ TŘÍDY REAKCE NA OHEŇ, DLE ČSN 73 0802 čl. 12.9.2 A 12.9.3
VĚŠKERÁ INSTALACE BUDE PROVEDENA KABELY JE-H(S)H, CXKH-V B2ca, s1, d0 PŘÍSLUŠNÉ DIMENZE DLE VYHL. 23/2008 Sb. A VYHL. 268/2011 Sb.

NEDÍLNOU SOUČÁSTÍ JE TECHNICKÁ ZPRÁVA, SCHÉMATA ZAPOJENÍ

OCHRANA PŘED ÚRAZEM ELEKTRICKÝM PROUDEM: SAMOČINNÝM ODPOJENÍM
OD ZDROJE DLE ČSN 33-2000-4-41 ed. 2
NAPĚTOVÁ SOUSTAVA 3x230/400V, TN-C-S, 3+PE+N, 50Hz AC (RP-X.X)

DOPLŇKOVÁ OCHRANA OCHRANNÝM POSPOJENÍ A PRODOVÝMI CHRÁNIČI DLE ČSN 33-2000-4-41 ed. 2

POZNÁMKA :

NEDÍLNOU SOUČÁSTÍ JE KOORDINACE S OSTATNÍMI PROFESEMI !!! TRASOVÁNÍ NEJKRATŠÍ MOŽNOU CESTOU !!!

Číslo :	Datum :	Popis změny :
-	-	-
-	-	-
-	-	-

Hlavní projektant :	Vypracoval:	Zodpovědný projektant :	Projektování elektrických zařízení Elektroinstalace ve zdravotnictví
Ivan Křesina	Bc. Jaroslav Skůra	Bc. Jaroslav Skůra	EP-PROJECT KŮRA Žárodu Míru 578/5, Karlovy Vary Tel. : +420 605 178 561 e-mail: skura@seznam.cz
Investor :	Domov mládeže a školní jídelna Karlovy Vary, Lidická 590/38, Karlovy Vary		
Objednatel :	Ivan Křesina, nám. Dr. M. Horákové 5, 360 01 Karlovy Vary		
Kraj :	Karlovarský	Zakázka číslo :	EP012-2018
Obec :	Karlovy Vary	Stupeň :	DPS
Akce :	Domov mládeže a školní jídelna Karlovy Vary Lidická 590/38, K. Vary		iČO : 734 30 871
	ÚPRAVA SOCIÁLNÍCH ZAŘÍZENÍ V UBYTOVNÁCH ŽÁKŮ, PAVILON "B" D1.4a – Zařízení silnoproudé elektrotechniky		Datum : 01/2018
			Měřítko : 1:50
			Číslo přílohy :
Obsah :	PŮDORYSY ELEKTROINSTALACE 6-8.NP		D1.4a-5