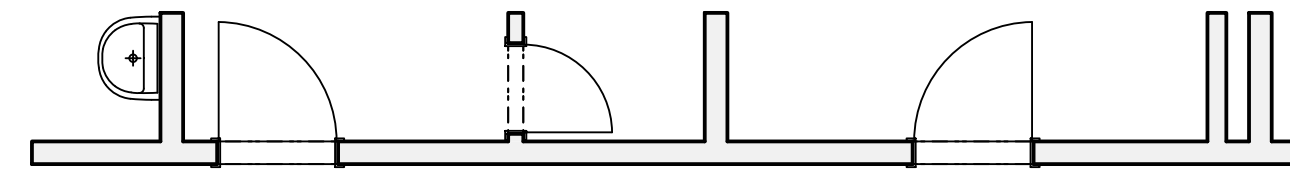
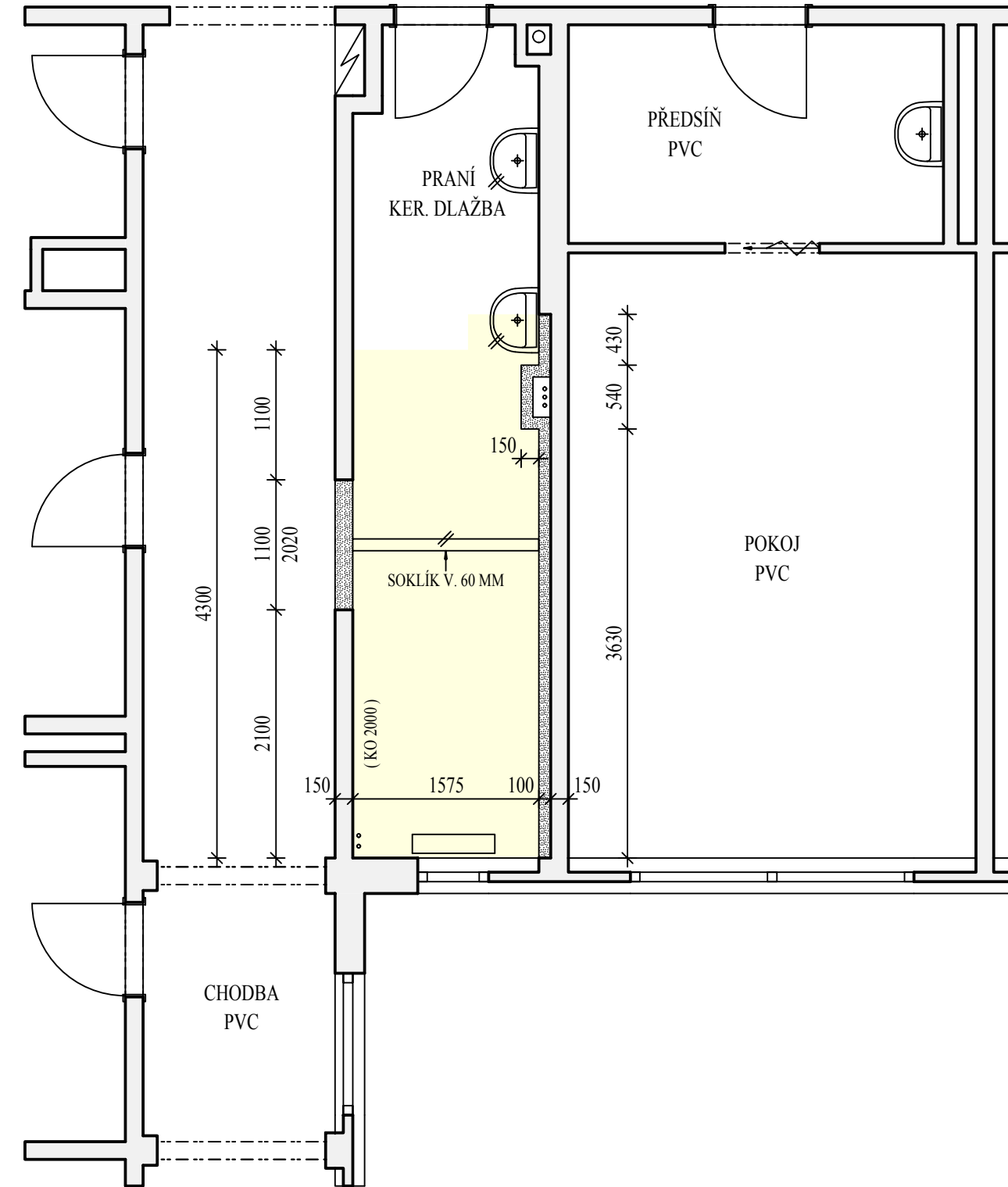


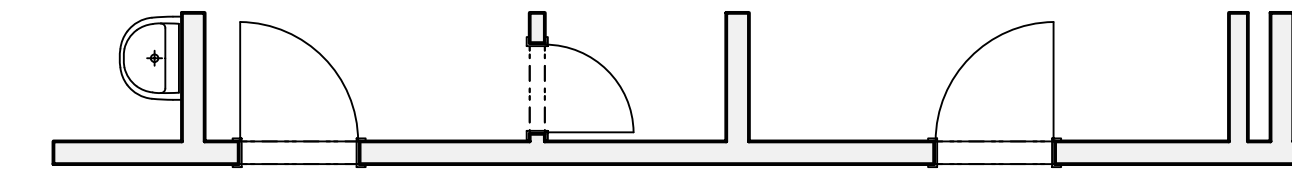
## BOURÁNÍ



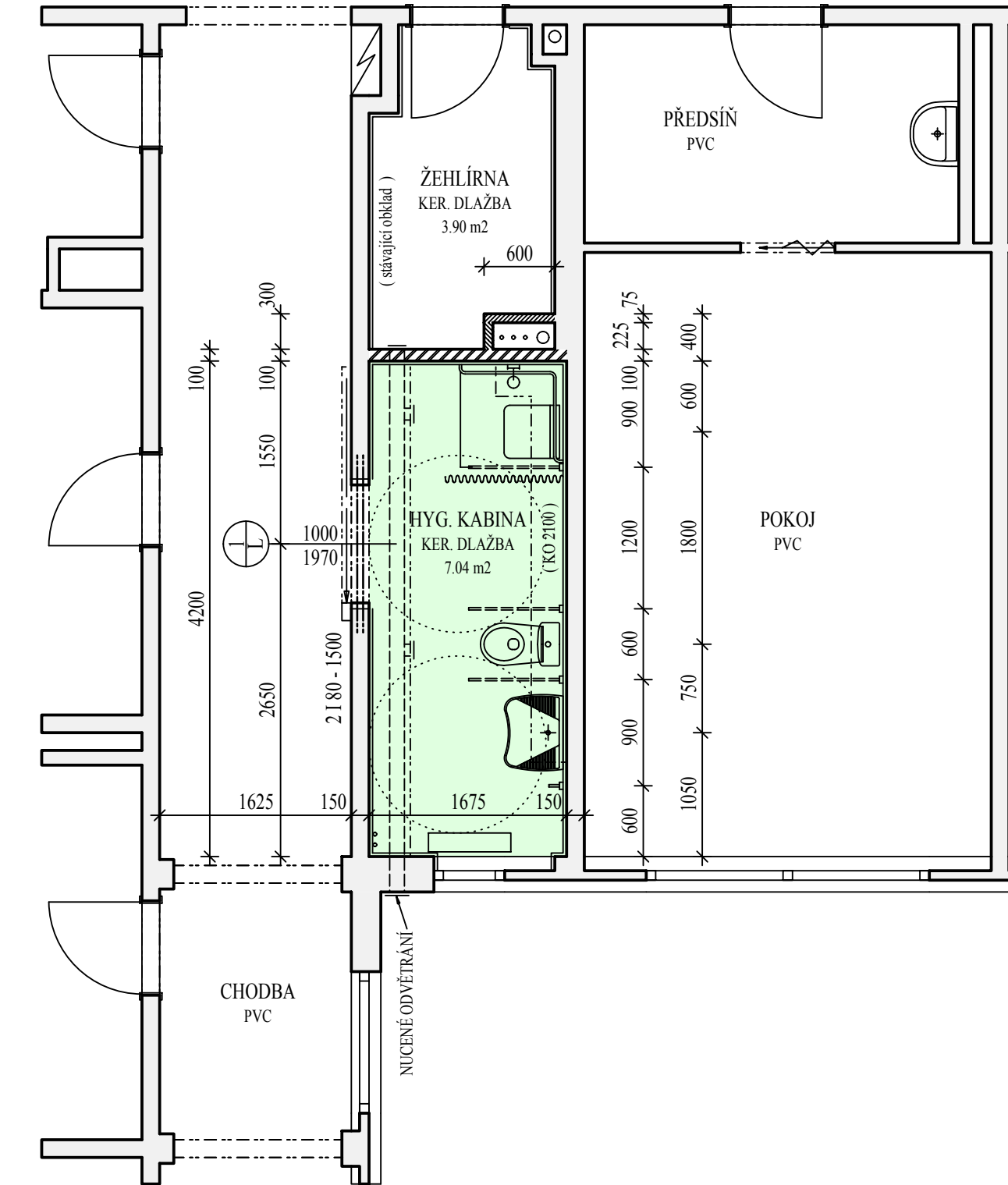
CHODBA  
PVC




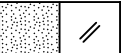
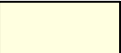
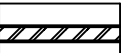
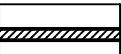
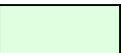
## NOVÝ STAV



CHODBA  
PVC



## LEGENDA

-  STÁVAJÍCÍ ŽELEZOBETONOVÉ KONSTRUKCE A CIHELNÉ PŘÍČKY
-  BOURÁNÍ CIHELNÝCH PŘÍČEK / DEMONTÁŽE
-  BOURÁNÍ PODLAHY ( 6,90 m2 )
-  NOVÉ PŘÍČKY Z POROBETONU TL. 100 MM
-  OBEZDĚNÍ ZTI Z POROBETONU TL. 75 MM
-  HYGIENICKÁ KABINA PRO OSOBY S OMEZENOU SCHOPNOSTÍ POHYBU

## POZNÁMKA

HYGIENICKÁ KABINA PRO OSOBY S OMEZENOU SCHOPNOSTÍ POHYBU BUDE VYBAVENA ZÁCHODOVOU MÍSOU KOMBI, UMYVADLEM A SPRCHOVÝM KOUTEM V SOULADU S VYHLÁŠKOU Č. 398/2009 SB.

PROSTUPY PRO POTRUBÍ KANALIZACE A VODY SE DO STROPNÍ CH ŽELEZOBETONOVÝCH PANELŮ TL. 120 MM JÁDROVĚ ODVRTAJÍ.

SÁDROKARTONOVÉ OPLÁŠTĚNÍ POTRUBÍ ZTI S POŽÁRNÍ ODOLNOSTÍ 45 MIN.

IVAN KŘESINA		IČ 416 59 023		IVAN KŘESINA	
INVESTOR		Domov mládeže a školní jídelna Karlovy Vary, Lidická 590/38, Karlovy Vary		projektová činnost ve výstavbě	
Domov mládeže a školní jídelna Karlovy Vary, Lidická 590/38, K. Vary		ÚPRAVA SOCIÁLNÍCH ZAŘÍZENÍ V UBYTOVNÁCH ŽÁKŮ		nám. Dr. M. Horákové 5	
PAVILON -B-		PŮDORYS HYGIENICKÉ IMOBILNÍ KABINY VE 4. NP a 5. NP		360 01 KARLOVY VARY	
				DATUM	01/2018
				ARCHIV. ČÍSLO	01/2018
				M	1
				1 : 50	