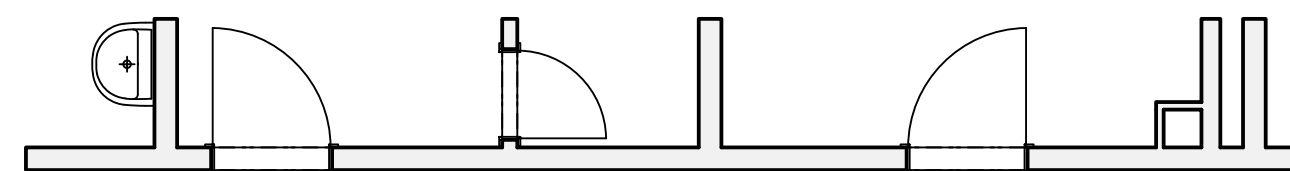
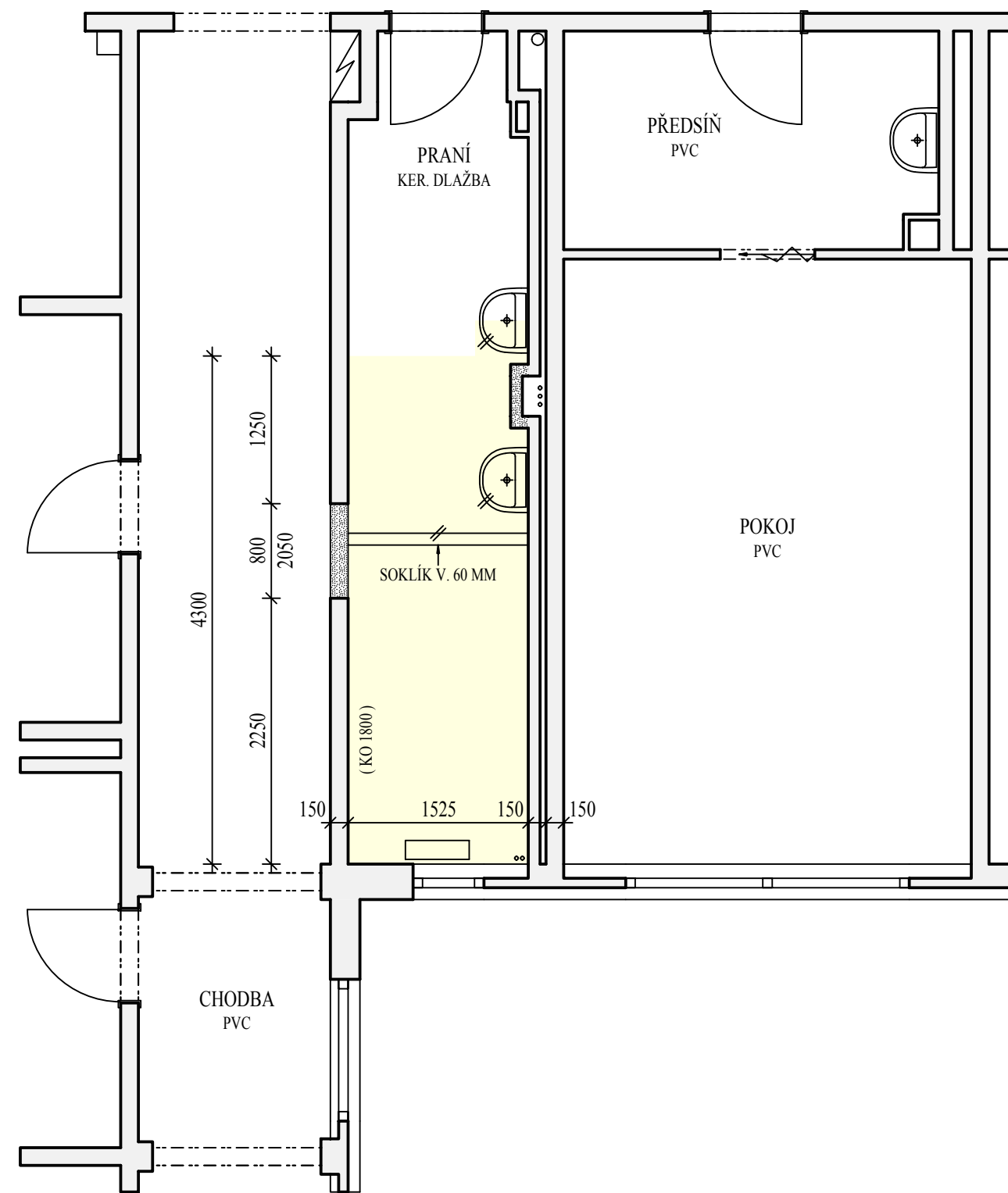


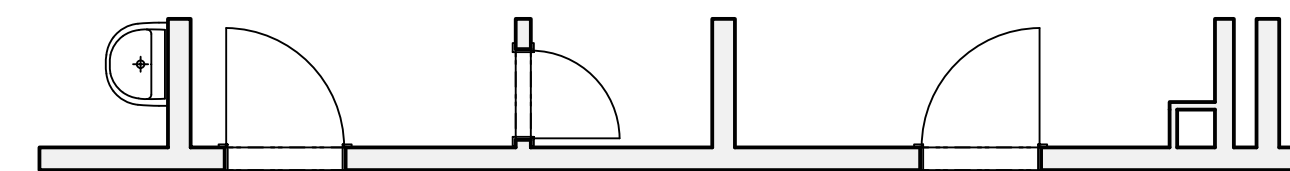
## BOURÁNÍ



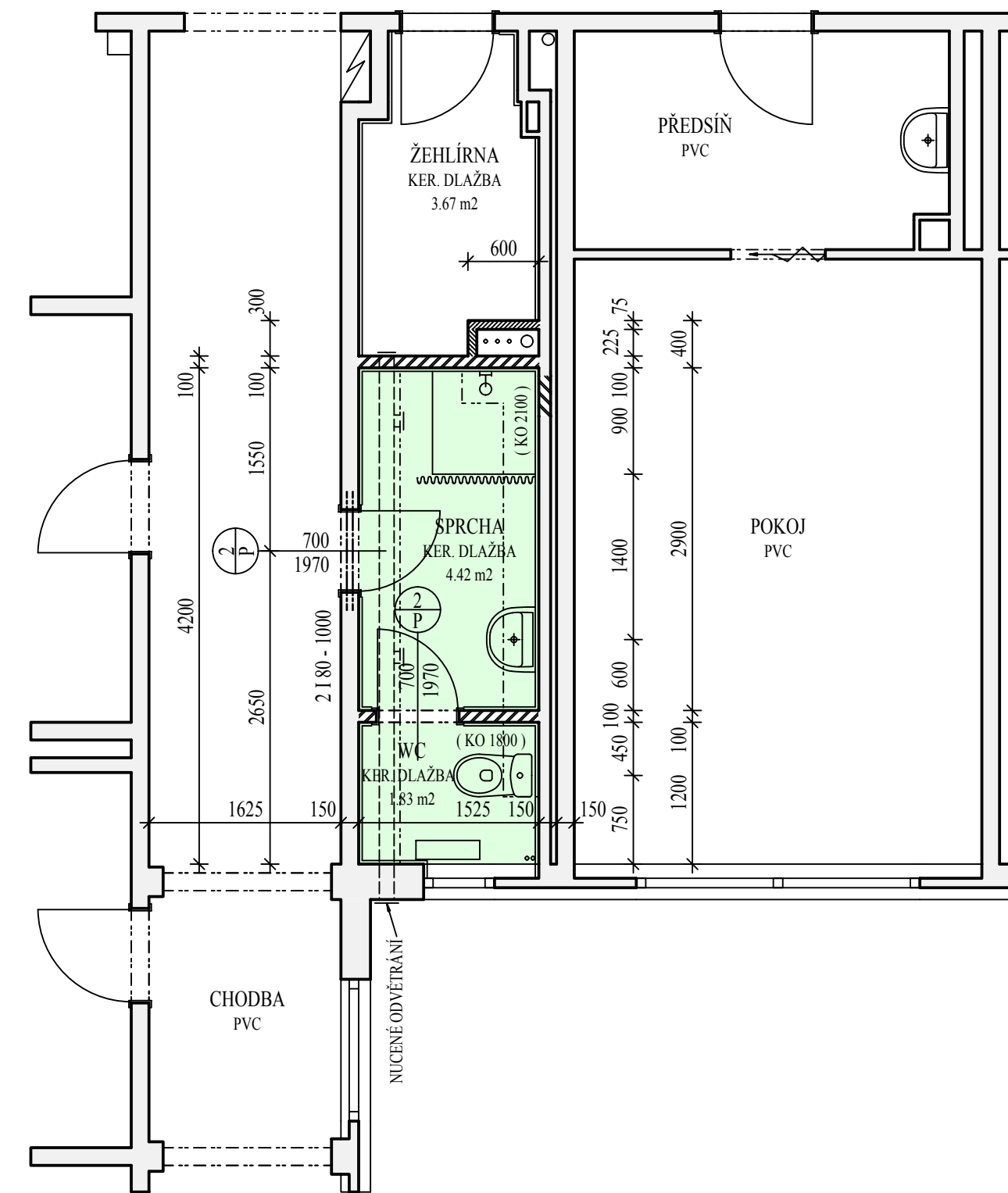
CHODBA  
PVC





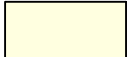
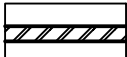
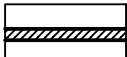
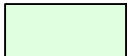
## NOVÝ STAV



CHODBA  
PVC



## LEGENDA

-  STÁVAJÍCÍ ŽELEZOBETONOVÉ KONSTRUKCE A CIHELNÉ PŘÍČKY
-  BOURÁNÍ CIHELNÝCH PŘÍČEK / DEMONTÁŽE
-  BOURÁNÍ PODLAHY ( 6,67 m2 )
-  NOVÉ PŘÍČKY Z POROBETONU TL. 100 MM
-  OBEZDĚNÍ ZTI Z POROBETONU TL. 75 MM
-  HYGIENICKÁ KABINA ( WC + ŠPRCHA S UMYVADLEM )

## POZNÁMKA

PROSTUPY PRO POTRUBÍ KANALIZACE A VODY SE DO STROPNÍCH ŽELEZOBETONOVÝCH PANELŮ TL. 120 MM JÁDROVĚ ODVRTAJÍ.

SÁDKOKARTONOVÉ OPLÁŠTĚNÍ POTRUBÍ ZTI S POŽÁRNÍ ODOLNOSTÍ 45 MIN.

IVAN KŘESINA IČ 416 59 023

INVESTOR Domov mládeže a školní jídelna Karlovy Vary, Lidická 590/38, Karlovy Vary

Domov mládeže a školní jídelna Karlovy Vary, Lidická 590/38, K. Vary  
ÚPRAVA SOCIÁLNÍCH ZAŘÍZENÍ V UBYTOVNÁCH ŽÁKŮ

**PAVILON -A1-**

PŮDORYS HYGIENICKÉ KABINY VE 4. NP, 5. NP, 7. - 9. NP

IVAN KŘESINA  
projektová činnost ve výstavbě  
nám. Dr. M. Horákové 5  
360 01 KARLOVY VARY

DATUM 01/2018

ARCHIV. ČÍSLO 01/2018

M  
1 : 50

2