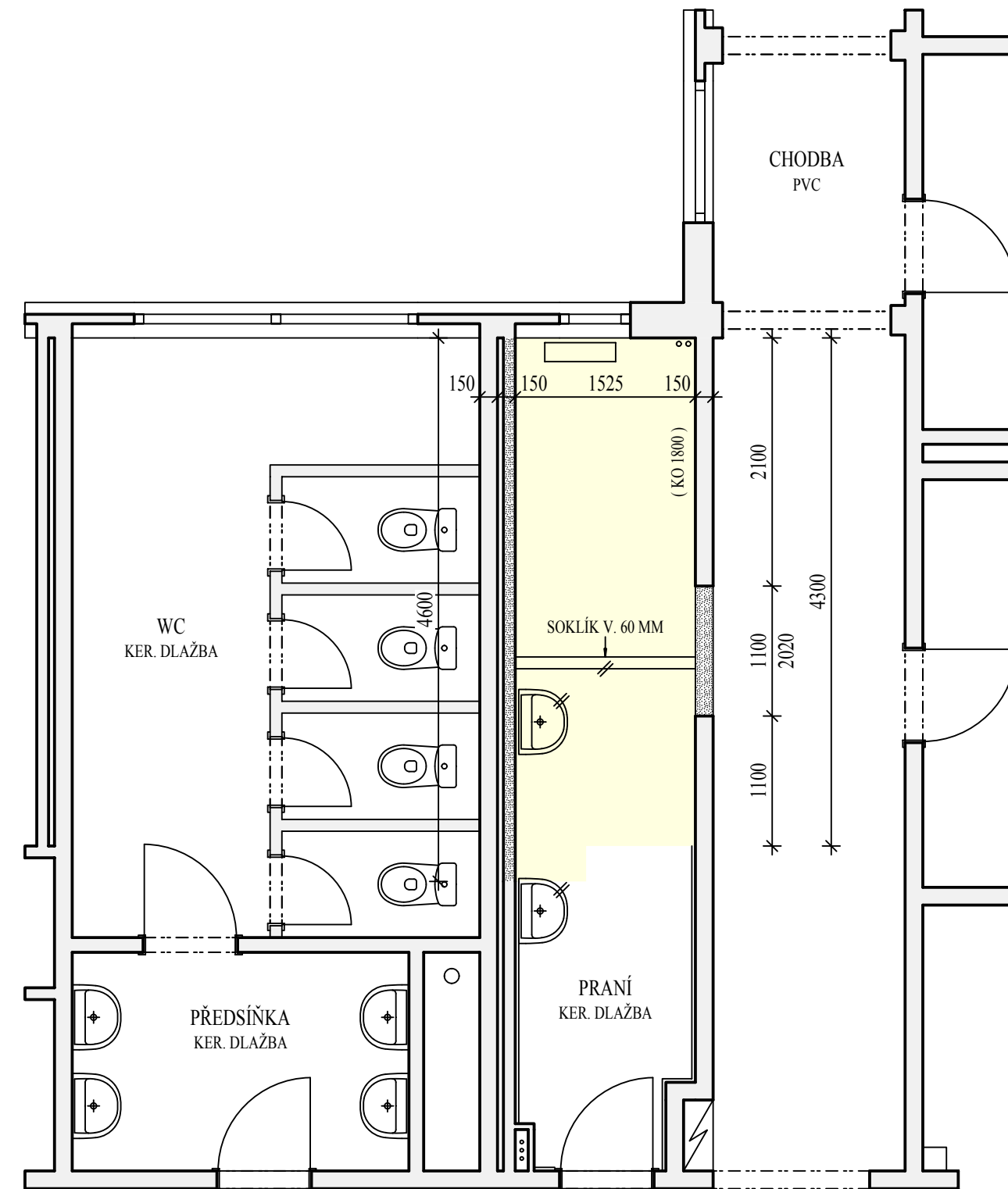
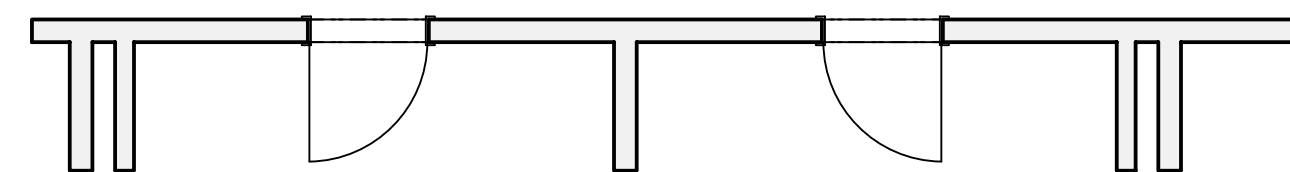


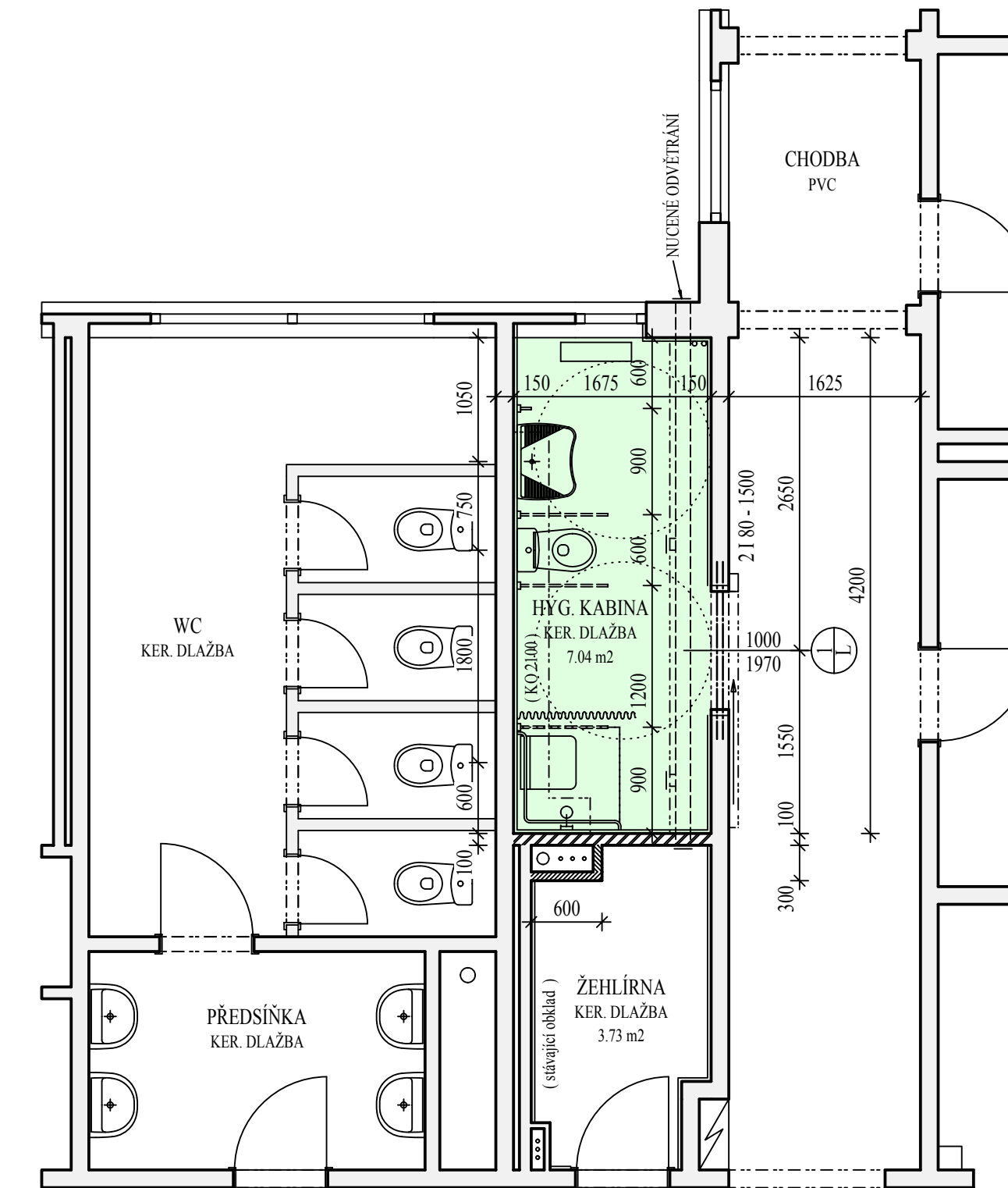
BOURÁNÍ



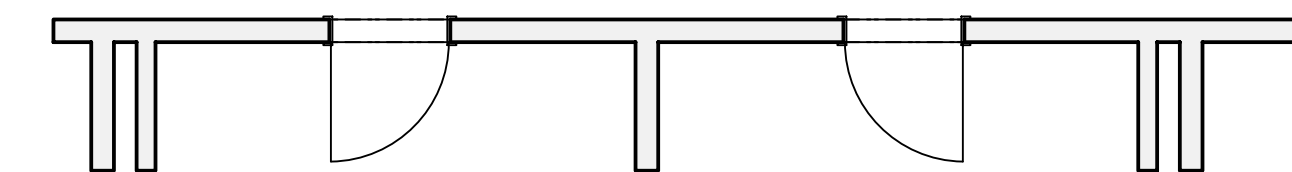
CHODBA
PVC




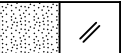
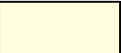
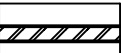
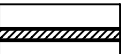
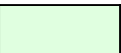
NOVÝ STAV



CHODBA
PVC



LEGENDA

-  STÁVAJÍCÍ ŽELEZOBETONOVÉ KONSTRUKCE A CIHELNÉ PŘÍČKY
-  BOURÁNÍ CIHELNÝCH PŘÍČEK / DEMONTÁŽE
-  BOURÁNÍ PODLAHY (6,75 m²)
-  NOVÉ PŘÍČKY Z POROBETONU TL. 100 MM
-  OBEZDĚNÍ ZTI Z POROBETONU TL. 75 MM
-  HYGIENICKÁ KABINA PRO OSOBY S OMEZENOU SCHOPNOSTÍ POHYBU

POZNÁMKA

HYGIENICKÁ KABINA PRO OSOBY S OMEZENOU SCHOPNOSTÍ POHYBU BUDE VYBAVENA ZÁCHODOVOU MÍSOU KOMBI, UMYVADLEM A SPRCHOVÝM KOUTEM V SOULADU S VYHLÁŠKOU Č. 398/2009 SB.

PROSTUPY PRO POTRUBÍ KANALIZACE A VODY SE DO STROPNÍ CH ŽELEZOBETONOVÝCH PANELŮ TL. 120 MM JÁDROVĚ ODVRTAJÍ.

SÁDROKARTONOVÉ OPLÁŠTĚNÍ POTRUBÍ ZTI S POŽÁRNÍ ODOLNOSTÍ 45 MIN.

IVAN KŘESINA

IČ 416 59 023

IVAN KŘESINA

INVESTOR Domov mládeže a školní jídelna Karlovy Vary, Lidická 590/38, Karlovy Vary

projektová činnost ve výstavbě
nám. Dr. M. Horákové 5
360 01 KARLOVY VARY

Domov mládeže a školní jídelna Karlovy Vary, Lidická 590/38, K. Vary
ÚPRAVA SOCIÁLNÍCH ZAŘÍZENÍ V UBYTOVNÁCH ŽÁKŮ

DATUM 01/2018

PAVILON -A-

ARCHIV. ČÍSLO 01/2018

PŮDORYS HYGIENICKÉ IMOBILNÍ KABINY V 6. NP

M
1 : 50

1