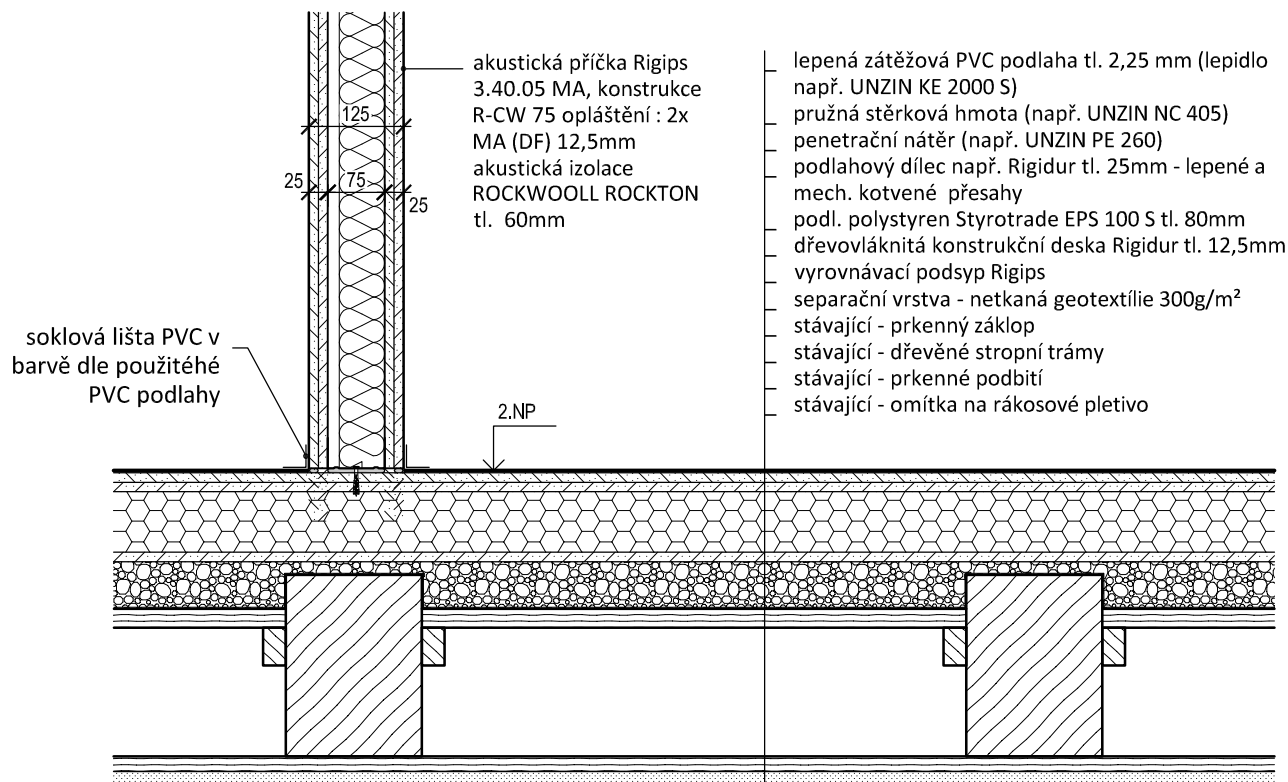


DETAIL SKLADBY PODLAHY měřítko 1 : 10

2.) varianta ze zapuštěným záklopem mezi trámy



POZNÁMKY:

1. Nebylo možné provést kompletní sondy stávající stropní konstrukce, proto je návrh proveden ve dvou variantách na nejběžnější řešení trámových stropů.
2. Pod tenkovrstvé krytiny (PVC, korek, koberec) je nutno spáry a šrouby přetmelit sádrovým tmelem.

VŠECHNY STAVEBNÍ KONSTRUKCE JE NUTNÉ PROVÁDĚT DLE TECHNOLOGICKÝCH PŘEDPISŮ VÝROBCŮ POUŽITÝCH HMOT A PLATNÝCH ČSN A SOUVISEJÍCÍCH PŘEDPISŮ.

- Je-li v dokumentaci uveden konkrétní výrobek nebo technologie, má se za to, že je tím definován minimální požadovaný standard a v nabídce dodavatele stavby může být nahrazen i výrobkem či technologií jiného výrobce. Technické, kvalitativní a estetické vlastnosti však musí být shodné nebo lepší než je uvedeno v PD