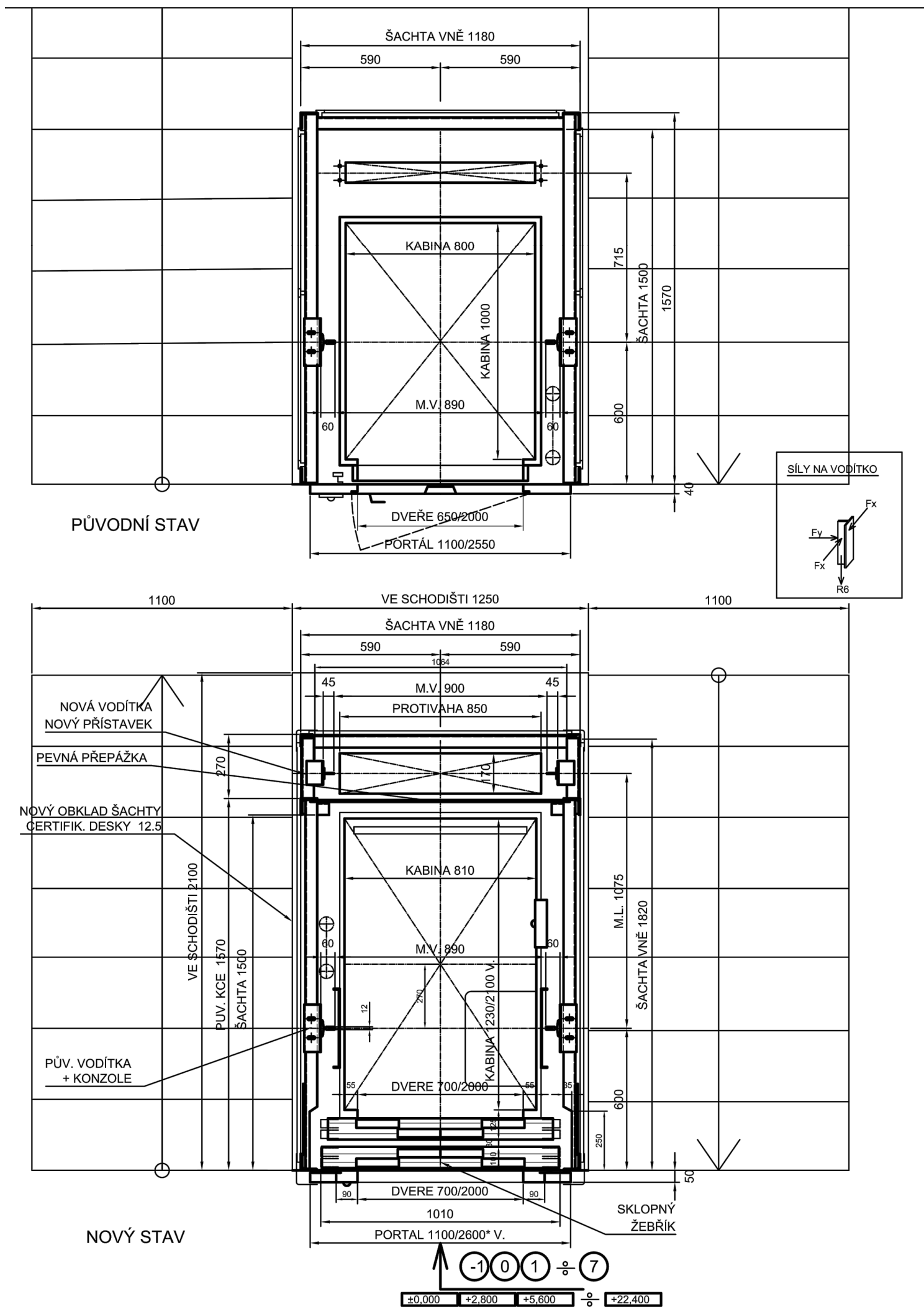
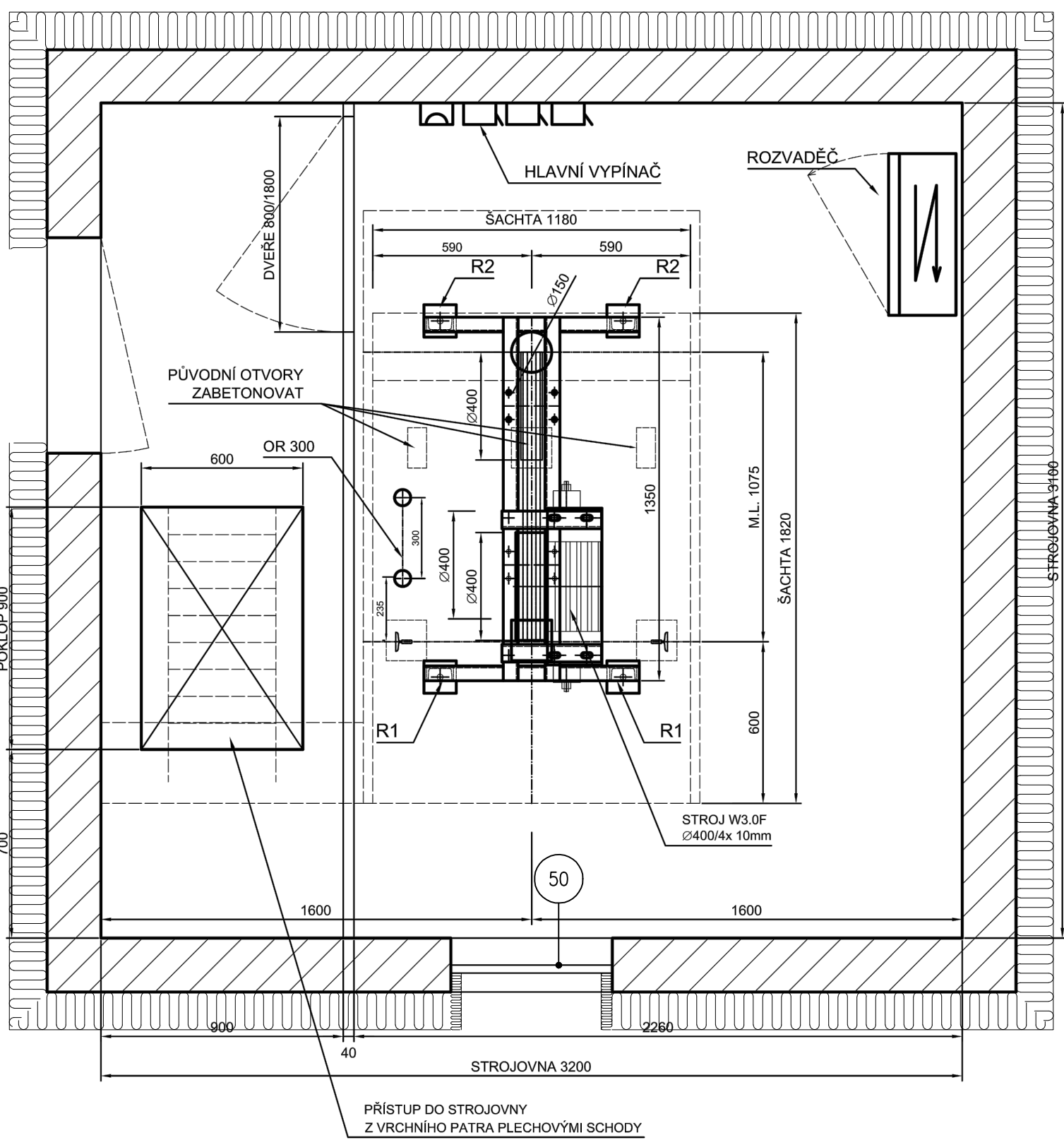


půdorys šachty



půdorys strojovny



- 50
- plastové okno jednokřídlové, DK, 6–ti komorový profil
 - 5–ti komorový podkladní profil
 - 930x630 mm
 - ČSN EN 12 608, třída A
 - Kování smalt, klíka
 - čiré dvojsklo Ug=1,0 W.m–2.K–1, Uokno=1,2 W.m–2.K–1
 - hrubý stavební rozměr, vnitřní parapet lamino, vnější parapet Al š=250mm, krytky,
 - vnitřní parotěsná páska, venkovní vodotěsná páska
 - bílá
 - 1 ks

ZATÍŽENÍ OD VÝTAHOVÝCH ČÁSTÍ			
R 1 - pod roštem stroje	7,9 kN 2x	Fx - na vodítko	993 N
R 2 - pod roštem stroje	6,4 kN 2x	Fy - na vodítko	361 N
		R 3 - pod vodítkem kabiny	11,9 kN
		R 4 - pod nárazníkem kabiny	2 x 11,7 kN
požadavek na dno	31,0 kN	R 5 - pod nárazníkem závaží	18,0 kN

TECHNICKÁ DATA VÝTAHU			
HORNÍ PŘEJEZD KLECE	400 mm	HORNÍ PŘEJ. PROTIVÁHY	420 mm
DOLNÍ PŘEJEZD KLECE	150 mm	DOLNÍ PŘEJ. PROTIVÁHY	150 mm
ZÁVĚS KLECE	HORNÍ PŘÍMÝ 1:1	ZÁVĚS PROTIVÁHY	VRCHNÍ PŘÍMÝ 1:1 PRUŽNÝ
VODÍTKA KLECE	T70/60/12 - 2x 26,35 m	VODÍTKA PROTIVÁHY	T 45/45/5 - 2x 25,40 m

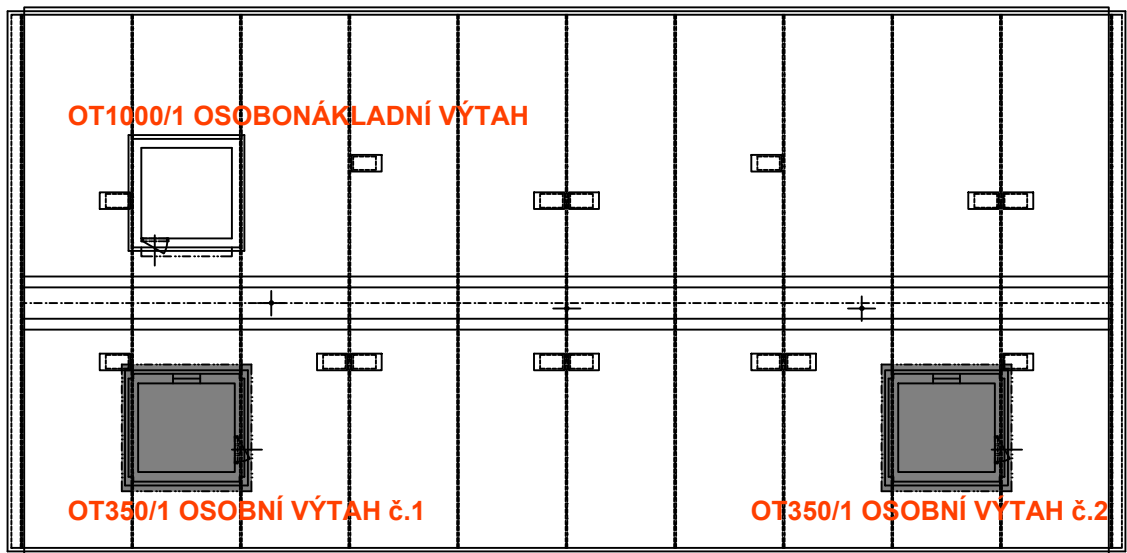
ŠACHETNÍ DVEŘE	AUTOMATICKÉ CENTRÁLNÍ	ROZMĚR / POŽ. ODOLNOST	700 x 2000mm / NENÍ
KABINOVÉ DVEŘE	AUTOMATICKÉ VDCK-4K	ROZMĚR / ks	700 x 2000mm /1x
OMEZOVAČ RYCHLOSTI	OBOUSMĚRNÝ 300 - 1,0 m/s	LANKO OR / DÉLKA	Ø 6 mm / 54m
ZACHYCOVAČE	OBOUSMĚRNÉ ASG 100UD	OVLÁD. ZACHYCOVAČŮ	OR

NOSNOST	350 kg - 4 osoby	DOPRAV. RYCHLOST	1,0 m/sec.
ZDVIH	22,40 m	POČET STANIC / NÁKL.	9 STANIC / 9 NÁST.
NAPĚTÍ	3x 400/230 V - 50 Hz TN-S	PROSTŘEDÍ	NORMÁLNÍ AA5
EL. MOTOR	BVS 48 ot - 2,7 kW - VVVF	VÝTAHOVÝ STROJ	BVS W3.0F-B
PROUD I j m	6,9 A	VÝTAHOVÝ ROZVADĚČ	PROCESOROVÝ
ŘÍZENÍ UVNITŘ	TLAČÍTKA+DISPLEJ	ŘÍZENÍ VNĚ	PŘÍVOLAT+DISPLEJ V 0
INSTALACE	V LIŠTÁCH	SCHEMA ZAPOJENÍ	č.
VÝŠKA KABINY	2100 mm	VÁHA PROTIVÁHY	610 kg
VÁHA KABINY	440 kg	NOSNÉ PROSTŘEDKY	4 LANA Ø10mm SEAL 152F
VÝCHOZÍ STANICE	PŘÍZEMÍ (0)	ČSN / DÉLKA	EN 12385-5 - 4 x 31 m
DRUH NÁRAZNÍKŮ	AKUMULUJÍCÍ ENERGII	TYP, POČET NÁR. KL/PR.	P+S D0, P++S D2 2+1 ks

VÝTAH : OSOBNÍ TRAKČNÍ OT 350/1

POZNÁMKA 2:

Výkres slouží jako podklad pro výrobní/dílenskou/montážní dokumentaci výtahu. Tato není předmětem dokumentace pro provedení stavby.



<p>PROJEKTOVÁ KANCELÁŘ Ing. Pavel HEINZ Vítězná 2010, 356 01 Sokolov tel., fax. 352605418 mobilní telefon +420607772271 e-mail p. tip@volny.cz IČO 18692761</p>		Změna	Číslo		
Paré číslo		Datum			
Vedoucí projektant	Zodpovědný projektant	Vypracoval	Kreslil		
Ing.Heinz	Ing.Heinz	Ing.Heinz	Ing.Heinz		
Místo	Cheb	Katastr	Skalka	Projektant části PD	
Kraj	Karlovarský	Stavební úřad	Cheb	Ing. Pavel Heinz Vítězná 2010, 356 01 Sokolov tel., fax. 352605418 mobilní telefon +420607772271 e-mail p. tip@volny.cz IČO 18692761	
Stavebník	Domov pro seniory "SKALKA" v Chebu, Americká 52, 350 02 Cheb			Formát	6x44
Stavba	DOMOV PRO SENIORY "SKALKA" V CHEBU STAVEBNÍ ÚPRAVY - VÝMĚNA VÝTAHŮ			Datum	11/2017
				Stupeň	DPS
				Arch.č.	17.12-DPS
Objekt				Měřítko	1:50,25
Předmět	Osobní výtahy OT350/1 č. 1 a č. 2			Vykr. č.	D.1.1.02